



Rådskonference 4. maj 2009

Ministermålene og indsatsen i Syddanmark i lyset af konjunkturskifte og udfordringer på arbejdsmarkedet

V/ Karl Schmidt





Oplæggets indhold

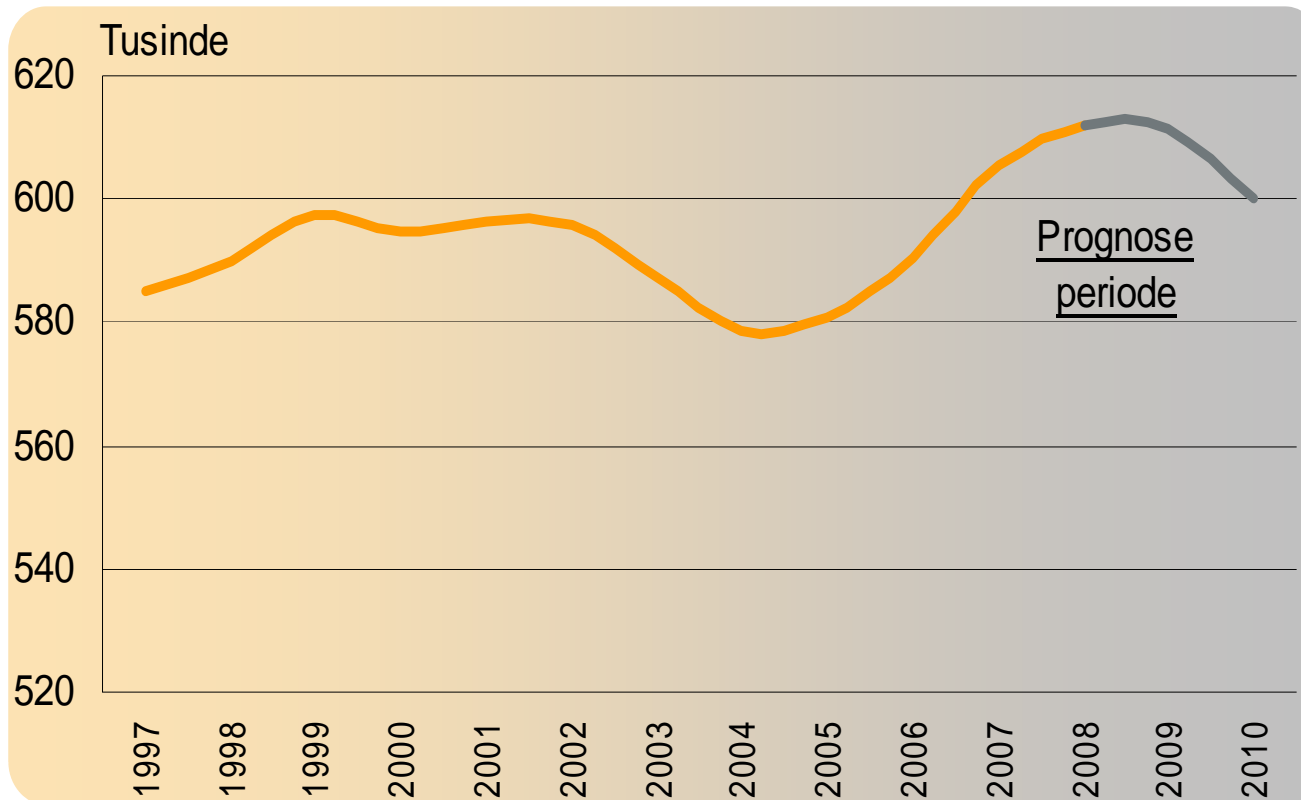
- **Den aktuelle beskæftigelsessituation**
- **De langsigtede udfordringer**
- **Indsats i forhold til ministerens mål**
- **De arbejdsmarkedspolitiske udfordringer i Syddanmark**



Den aktuelle beskæftigelsessituation

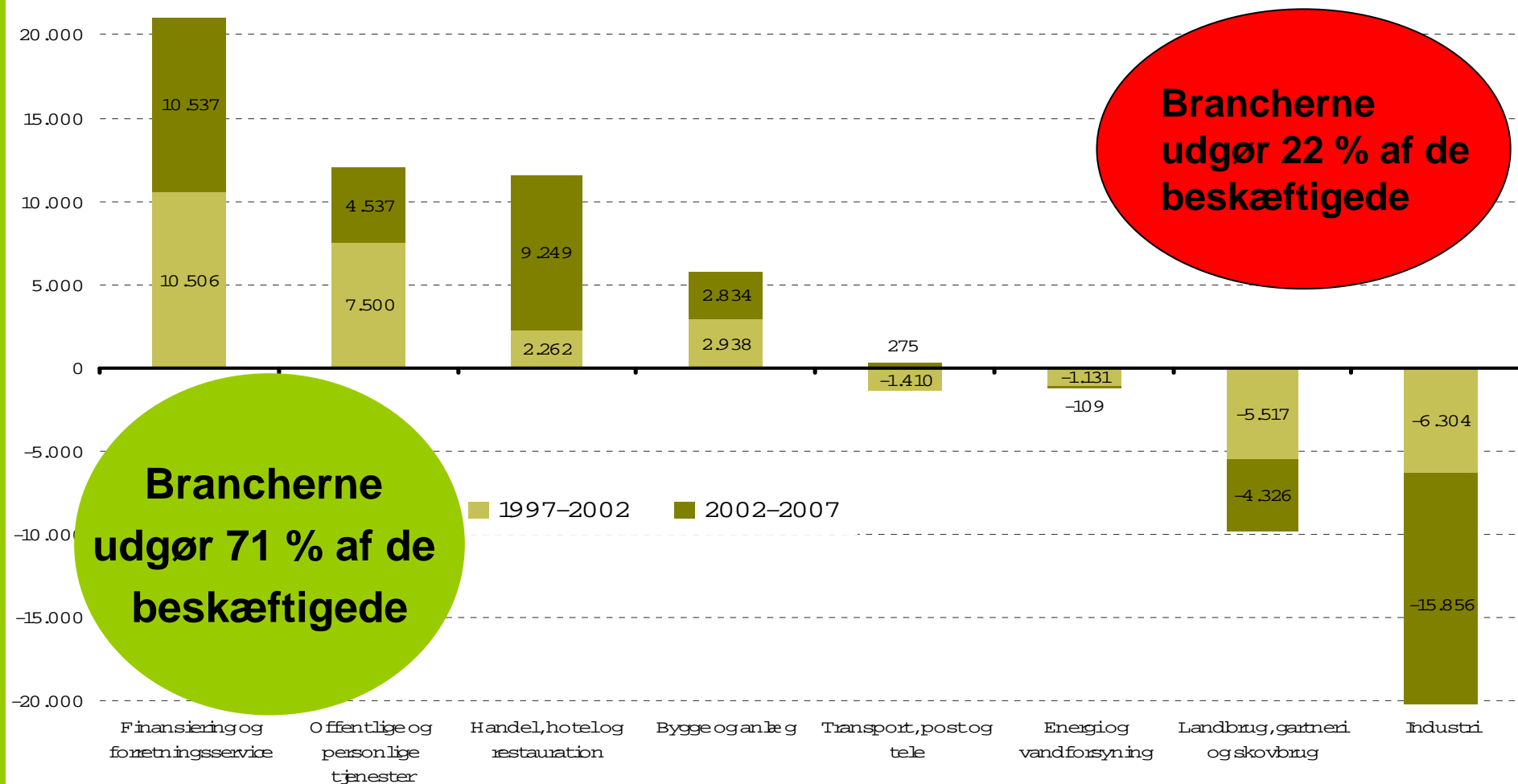


Beskæftigelsesudviklingen i Syddanmark og prognose for udviklingen for 2009



Udvikling i antallet af beskæftigede fordelt på brancher i Syddanmark, 1997-2007

Region Syddanmark, absolut vækst i beskæftigelsen 1997-2007



Brancherne udgør 71 % af de beskæftigede

Brancherne udgør 22 % af de beskæftigede



Ledigheden

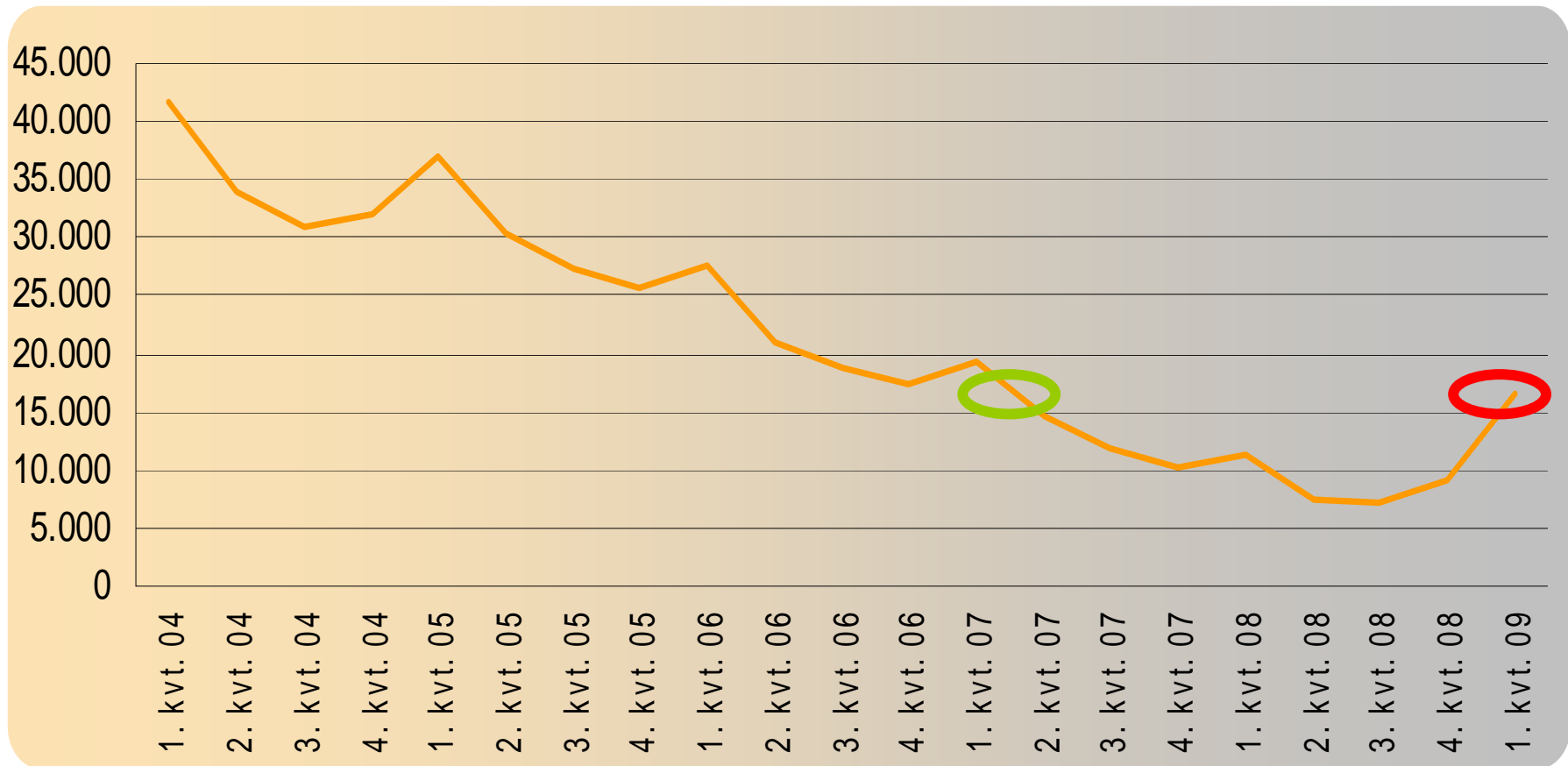
januar 2009 = 14.600

marts 2009 = 18.600

▪ Syddanmark	2,5% +18,5%	3,1% + 85,5%
• Mænd	2,7% +51,8 %	3,8% + 149%
• Kvinder	2,1% -10,1 %	2,4% + 27%
• 16-24 år	2,1% +47,2 %	2,7% + 118%
• 25-29 år	3,2% +29,9 %	4,4% + 101%
• 50-66 år	2,3% + 1,7 %	2,5% + 58%
• FOA	1,2 % - 23,4 %	1,1% - 6 %
• FTF	0,9 % - 31,5 %	1,1% + 5 %
• Akademikere	1,6 % - 17,9 %	2,1% +29 %
• 3F	7,1 % + 38,9%	9,1% + 114 %
• Metal	3,1 % + 93,8%	5,0% + 298 %
• Byggefagene	5,3 % +153,8 %	8,5% + 439 %

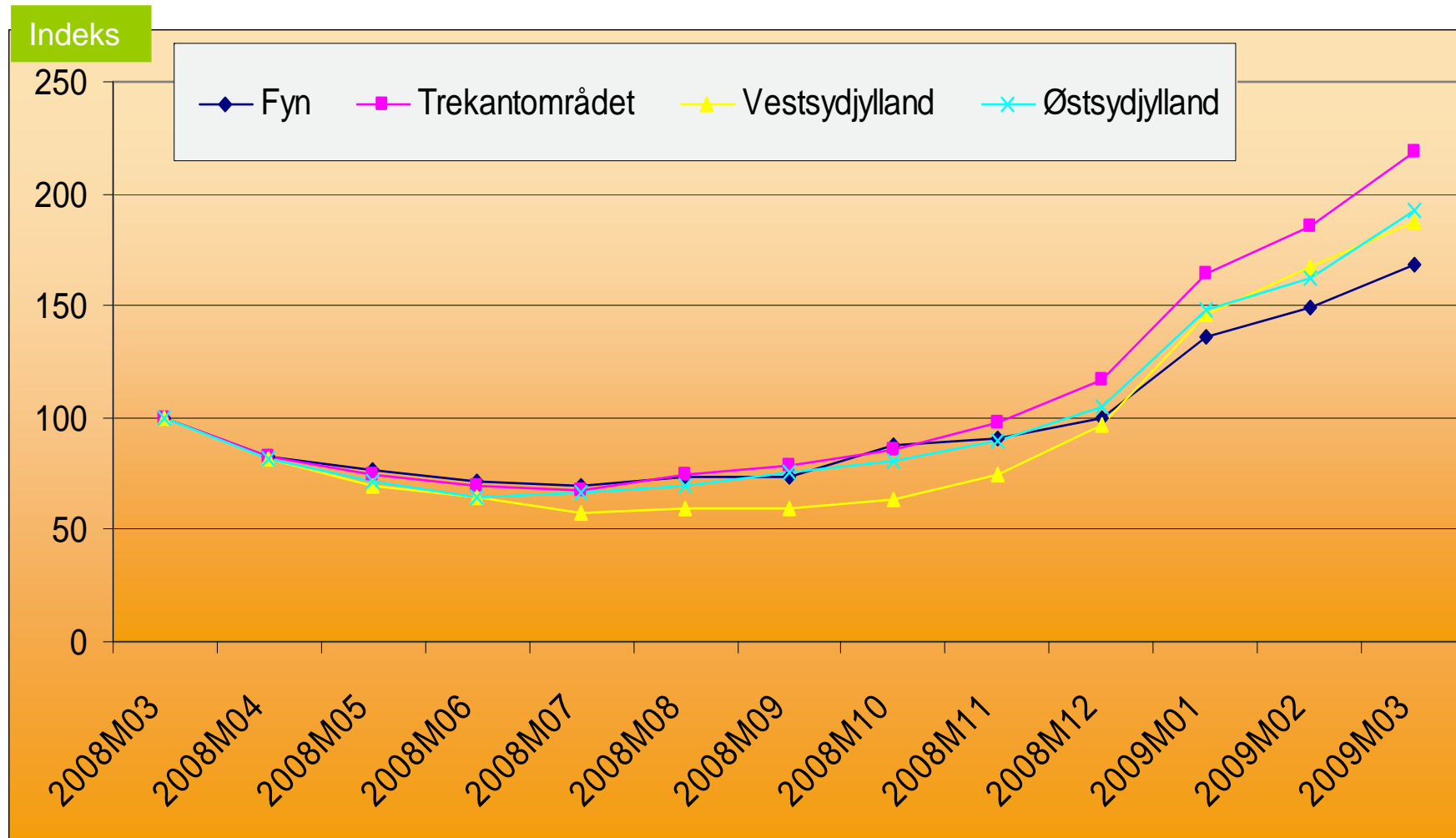


Ledighedsudviklingen i Syddanmark





Ledighedsudviklingen på arbejdskraftoplande i Syddanmark, marts 2008 – marts 2009, indeks





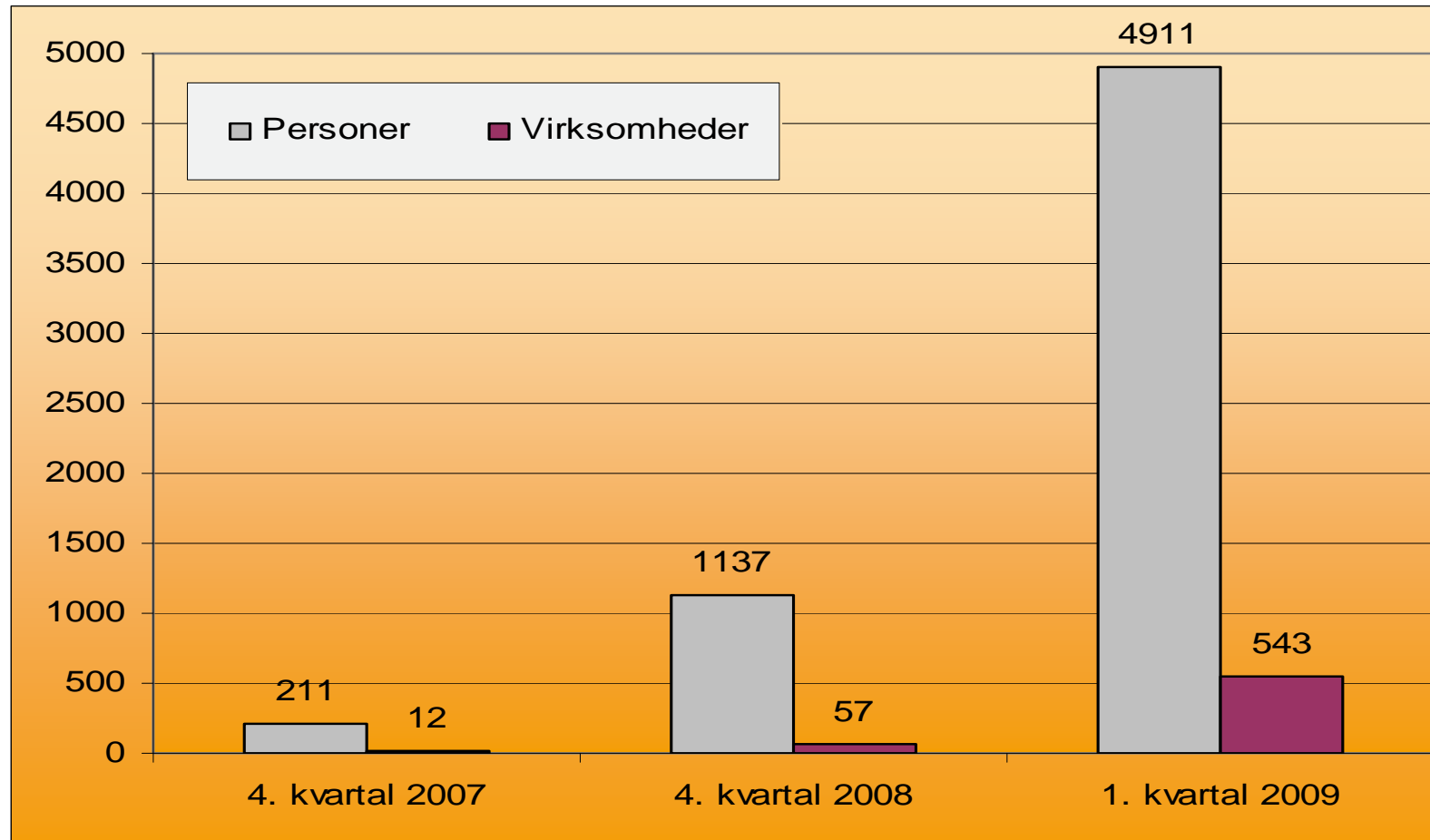
Hurtigt skifte – nye indikatorer

- **Varslinger**
- **Arbejdsfordelinger**
- **Nytilmeldinger**

- især i perioder med meget hurtigt skifte relevant at se på disse, men tages med et gran salt

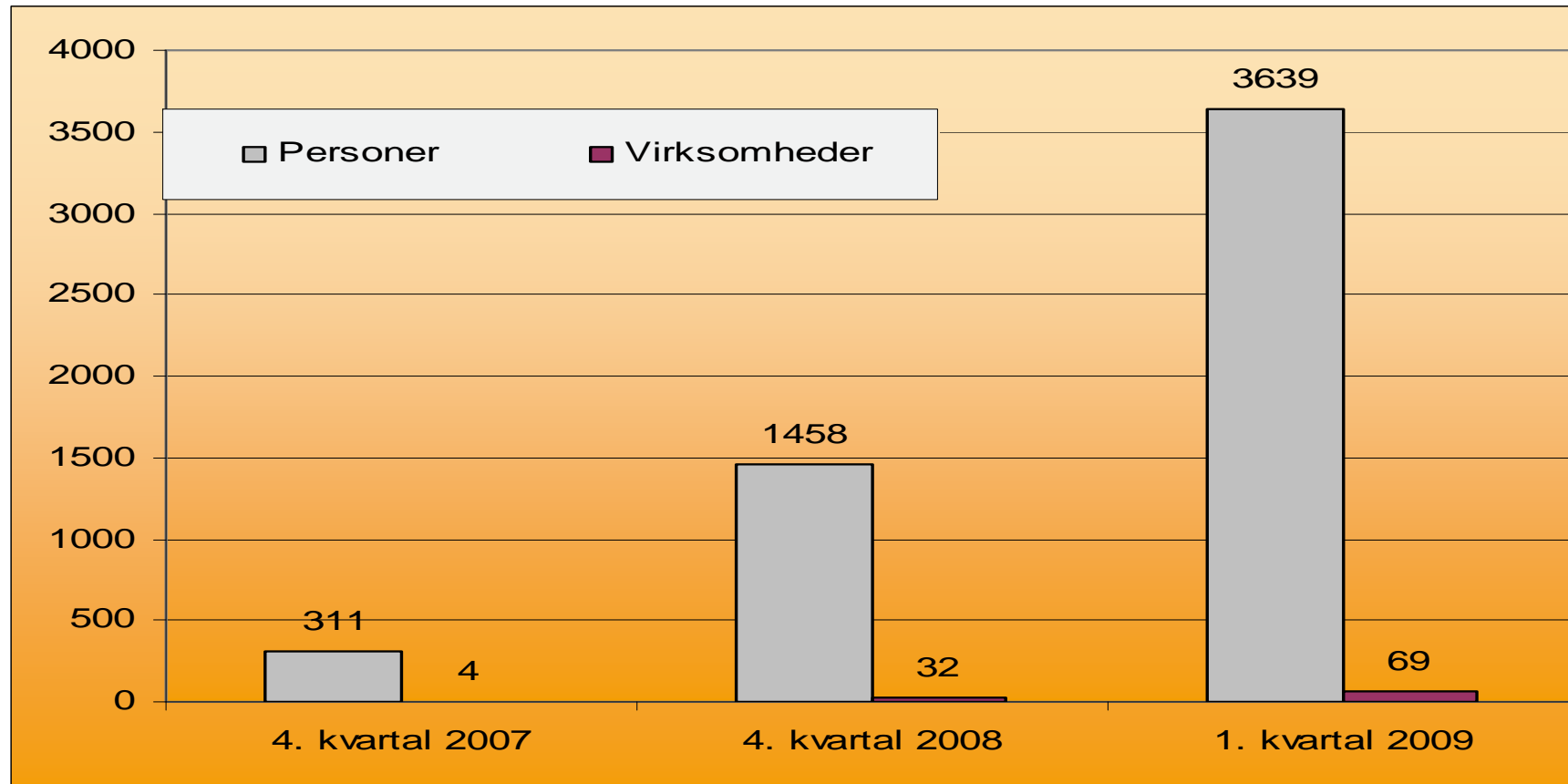


Arbejdsfordelinger i Syddanmark





Varslinger i Syddanmark





Varslingspuljen i Syddanmark

- **Markant øget tilførsel af midler**
- **På landsplan pt afsat kr. 14 mio. til brug for opkvalificering af medarbejdere ved større varslinger i 2009**
- **I Syddanmark er der disponeret kr. 5.9 mio. kr. i 2009**
- **Anvendelsen af varslingspuljen i de nyværende varslinger har fokus på brancheskift målrettet opkvalificering inden for:**
 - **Social- og sundhed**
 - **Service- og rengøring**
 - **Undervisning**samt
 - **Jobsøgnings- og vejledningskurser målrettet gode beskæftigelsesområder**
 - **Frikøb af medarbejdere i jobcentre til vejledning**

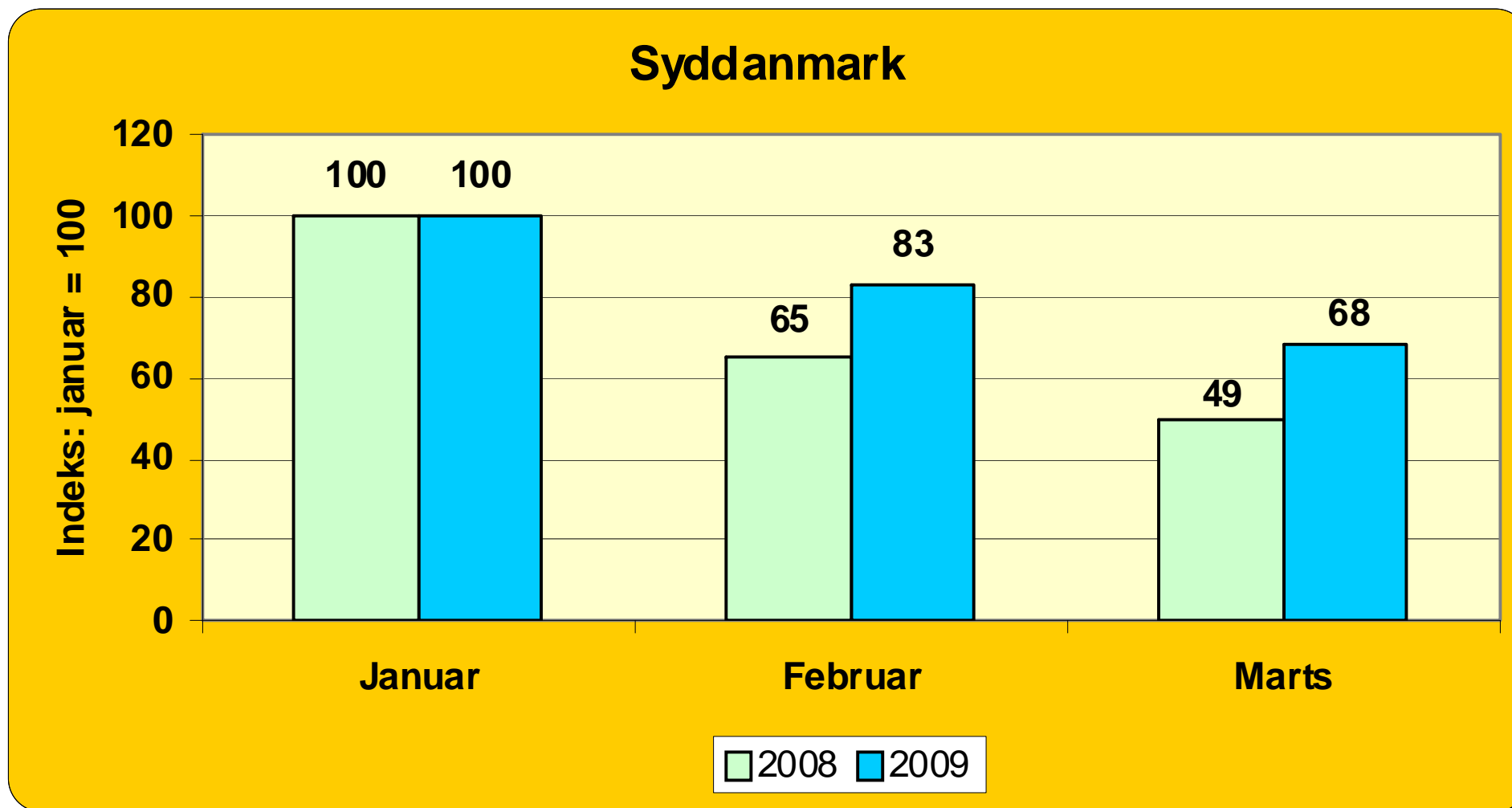


Finder de job igen? - varslingsager i 1. kvartal 2009

***En optælling på et udvalg af varslingsager
tyder på, at ca. 1/3 er frameldt Jobcentret
en måned efter deres fratrædelsesdato***



Udviklingen i antal tilmeldte 1 og 2 måneder efter - det er blevet sværere, men ikke umuligt





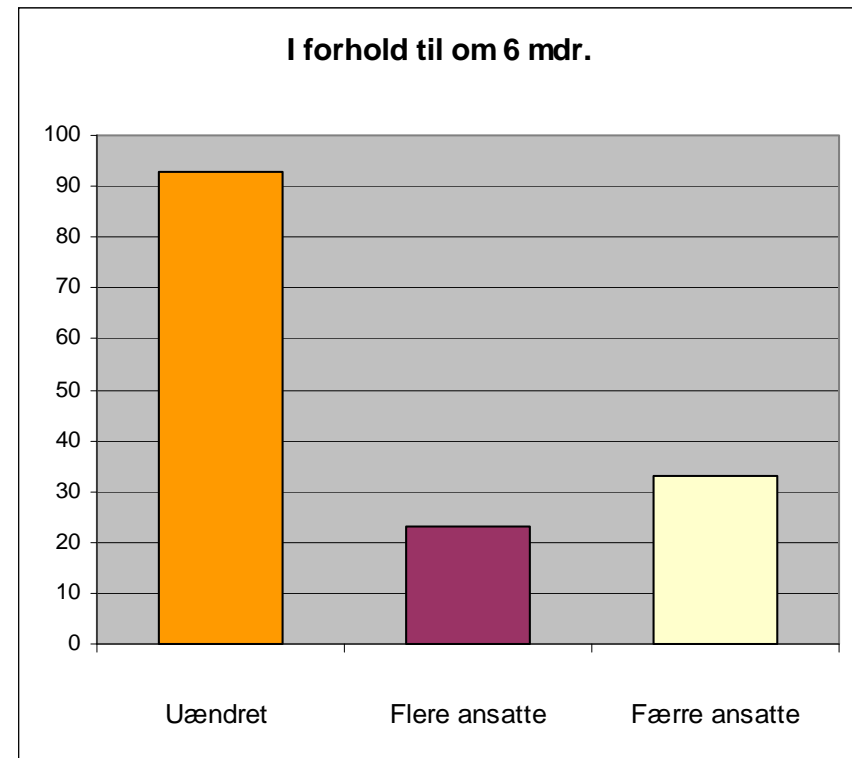
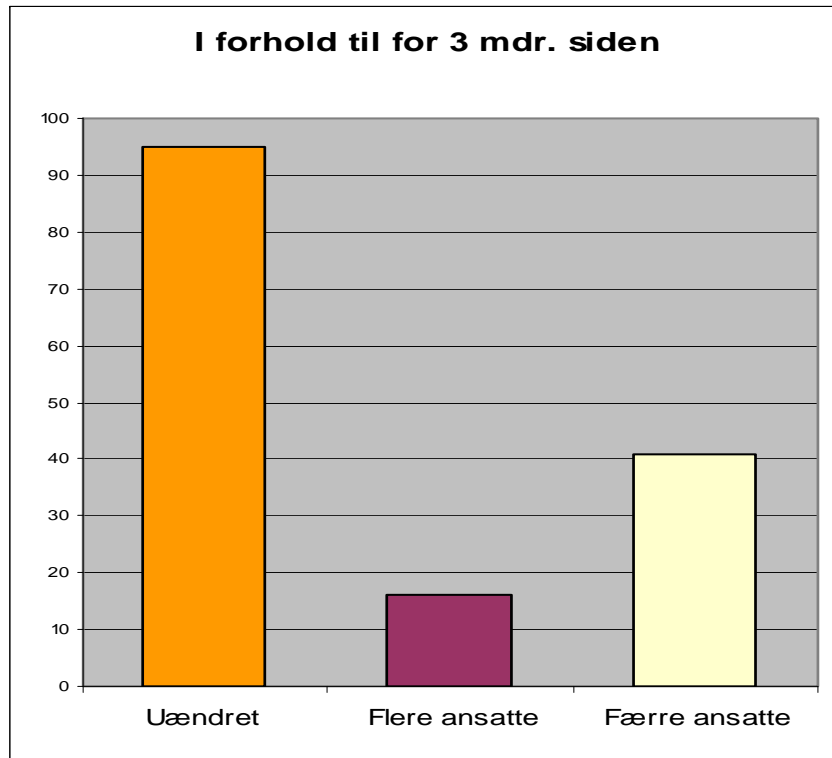
Jobskabelse og målretning

- hver uge sin nye undersøgelse**
- hvor er vi i krisen ???**



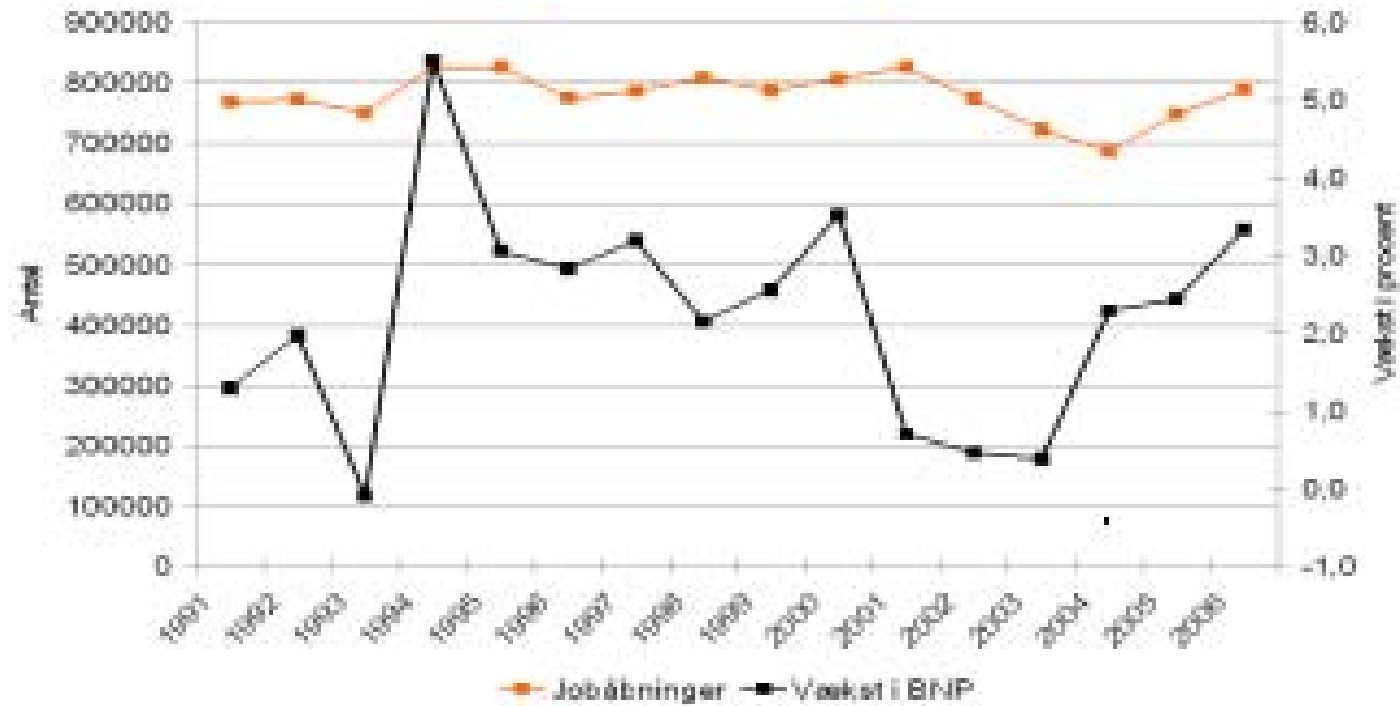


Virksomhederne ser ikke så sort på situationen, som de har gjort.





Jobåbninger i Danmark





Jobskabelser i Syddanmark

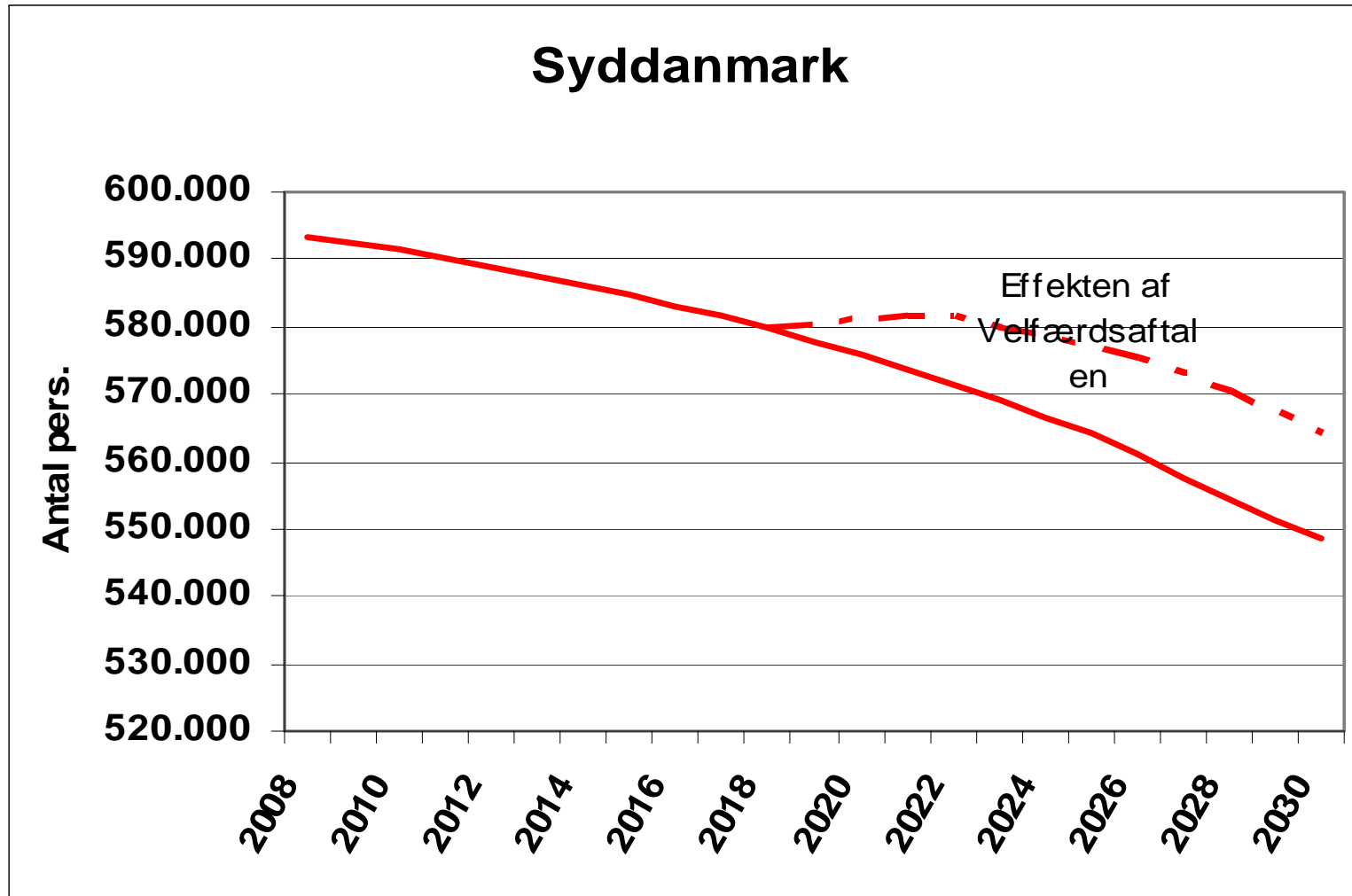
- **Der skabes omkring 55.000 - 60.000 nye arbejdspladser om året**
 - gælder både ufaglærte, faglærte og andre typer
- **Der er årligt mellem 140.000 – 160.000 jobåbninger i Syddanmark**



De langsigtede udfordringer



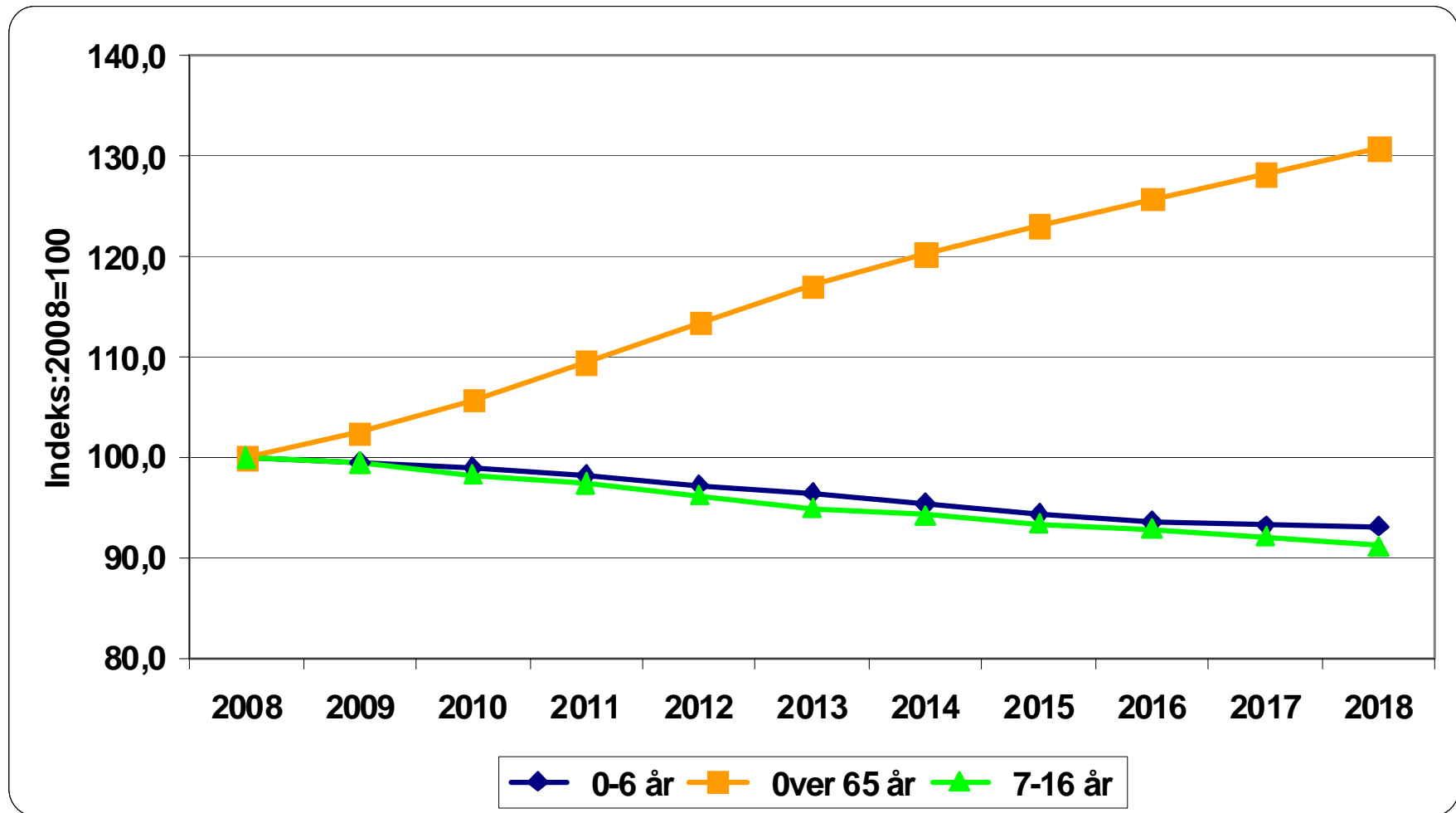
Demografisk betinget udvikling i arbejdsstyrken i Syddanmark





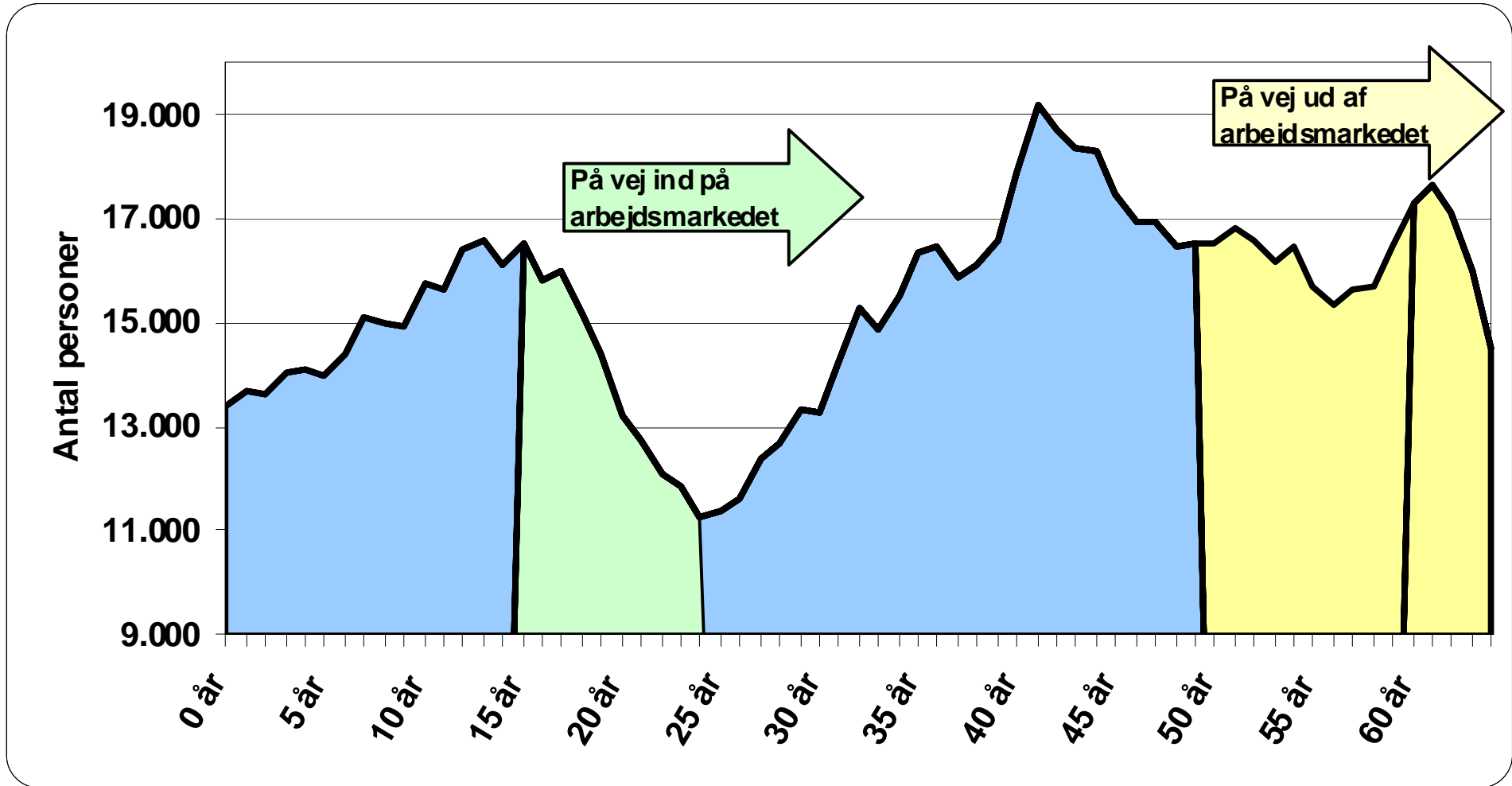
-og at der bliver flere over 65 år, men færre børn og unge

(Syddanmark, 2008-2018)





Der er færre i aldersgruppen på vej ind på arbejdsmarkedet end i aldersgruppen på vej ud



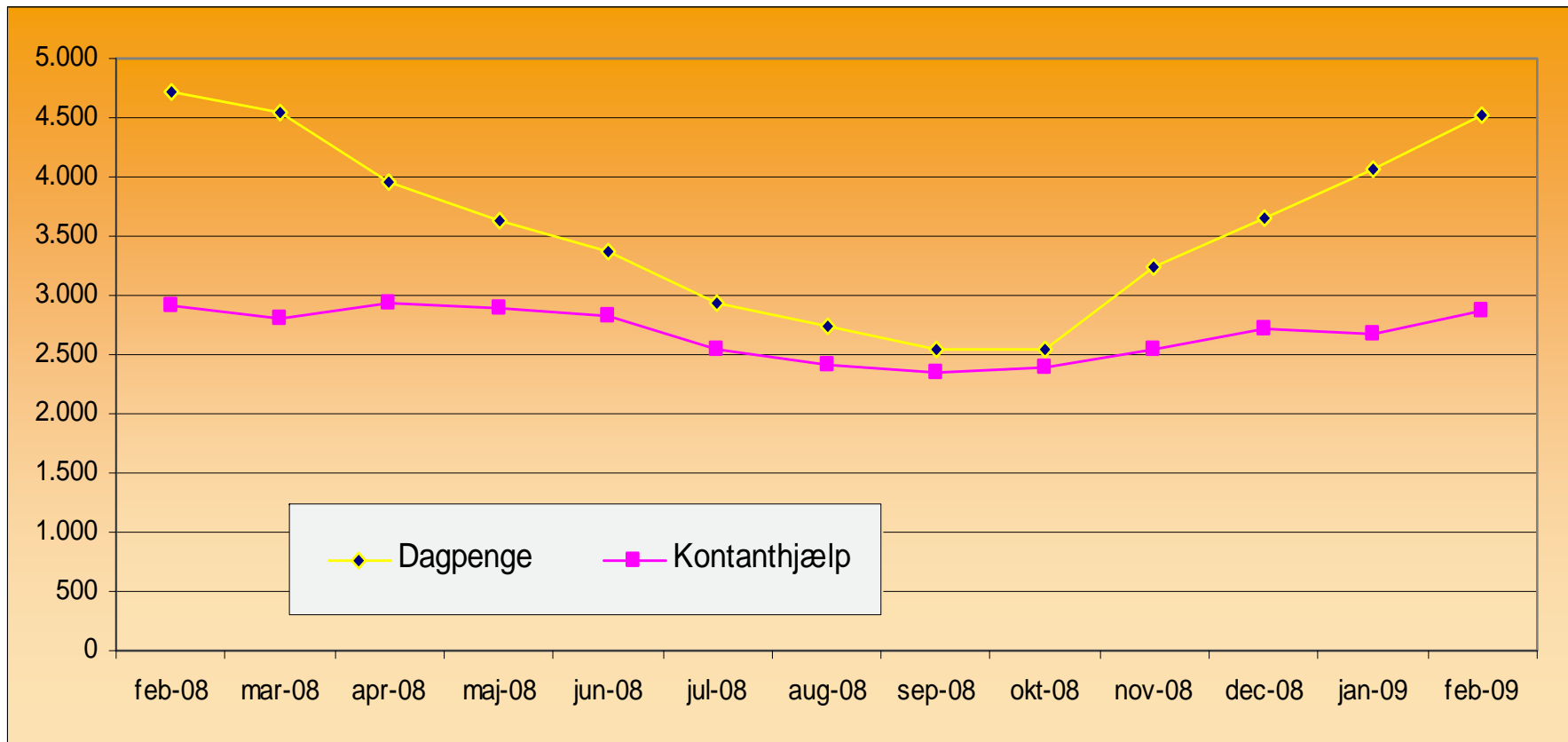
Syddanmark 2008, kilde: Statistikbanken og egne beregninger



Udviklingen i ministermålene



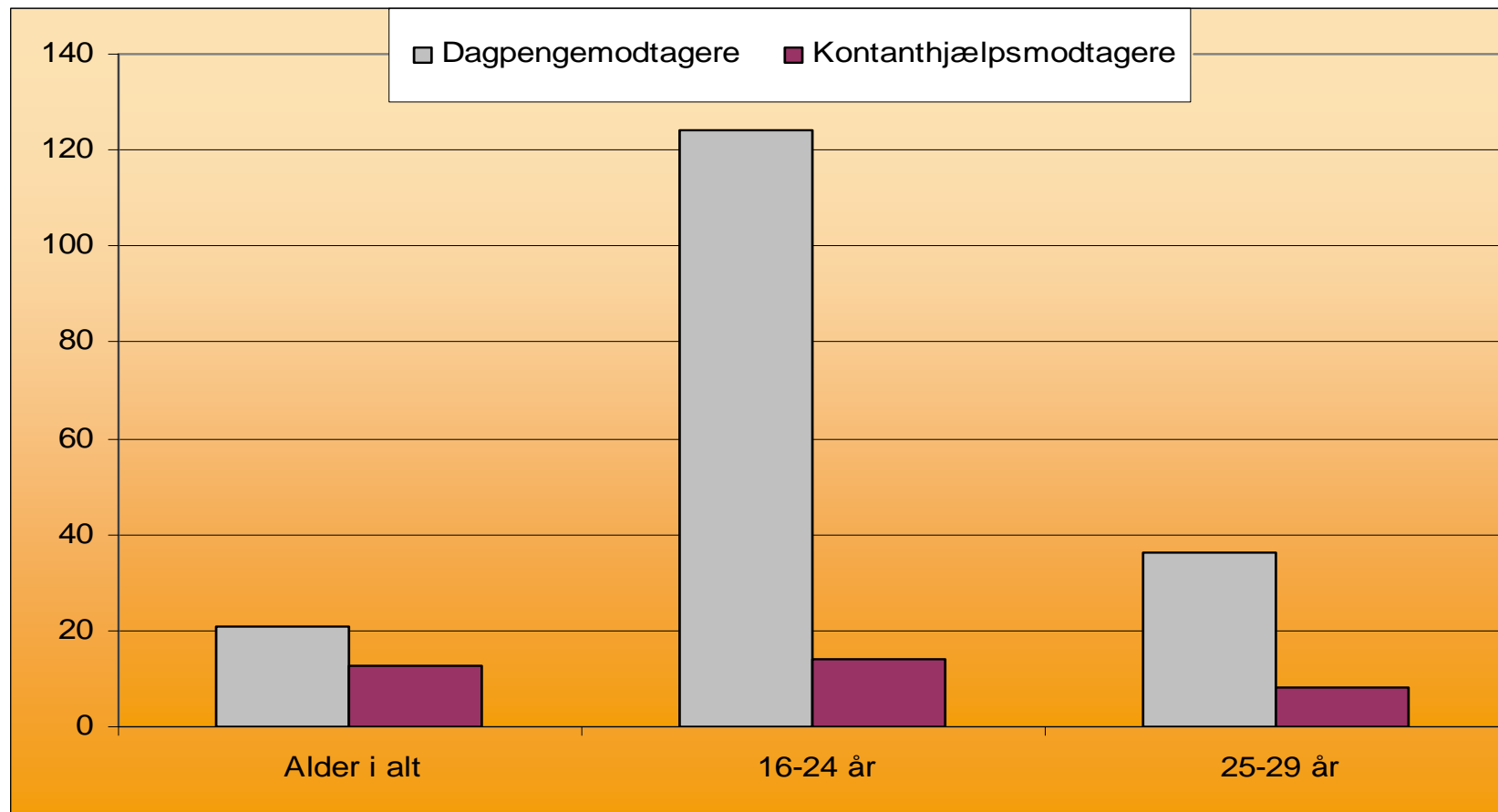
Mål 1 - Arbejdskraftreserven





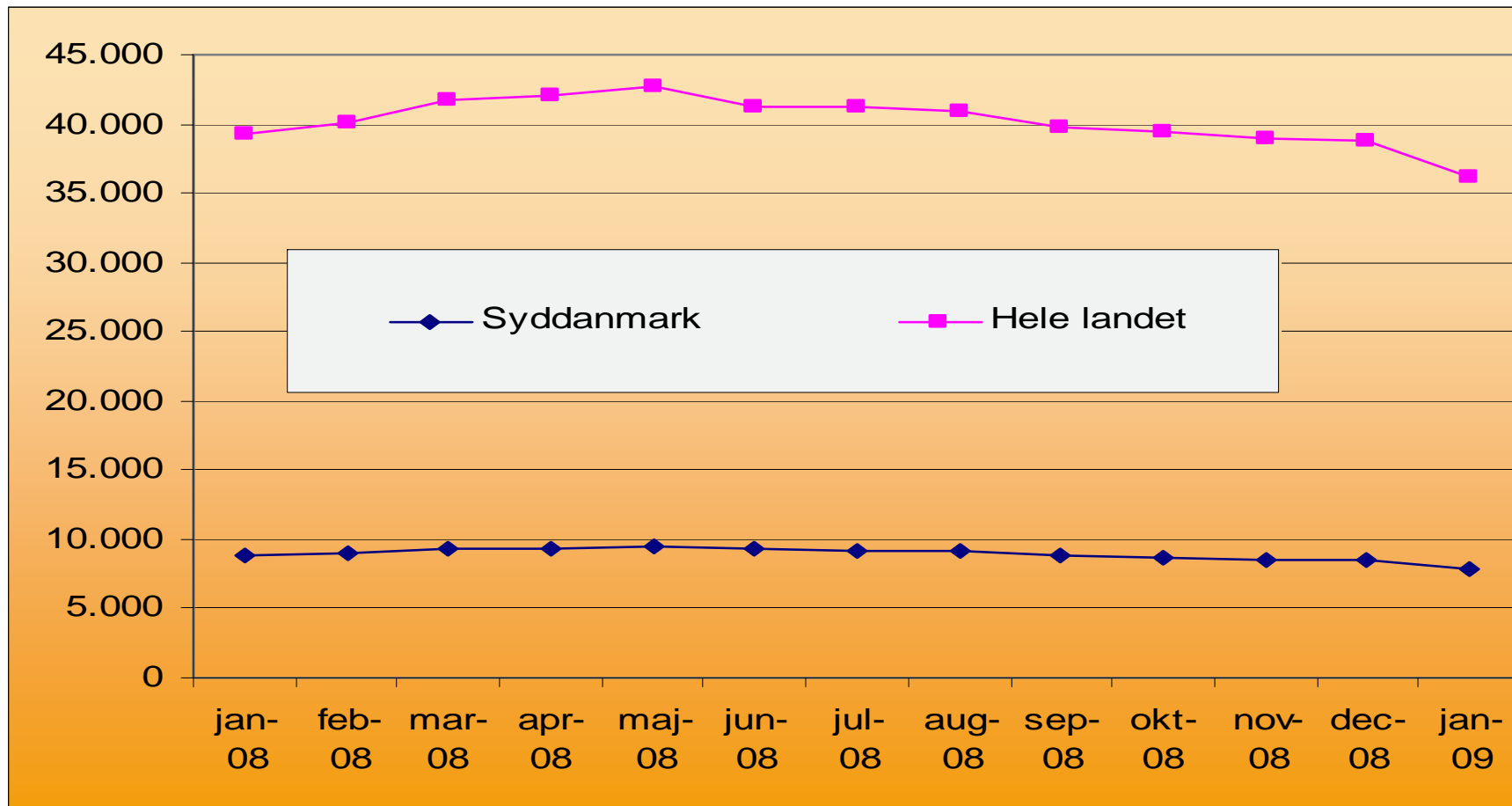
Arbejdskraftreserven

- Særligt de unge dagpengemodtagere kommer i arbejdskraftreserven



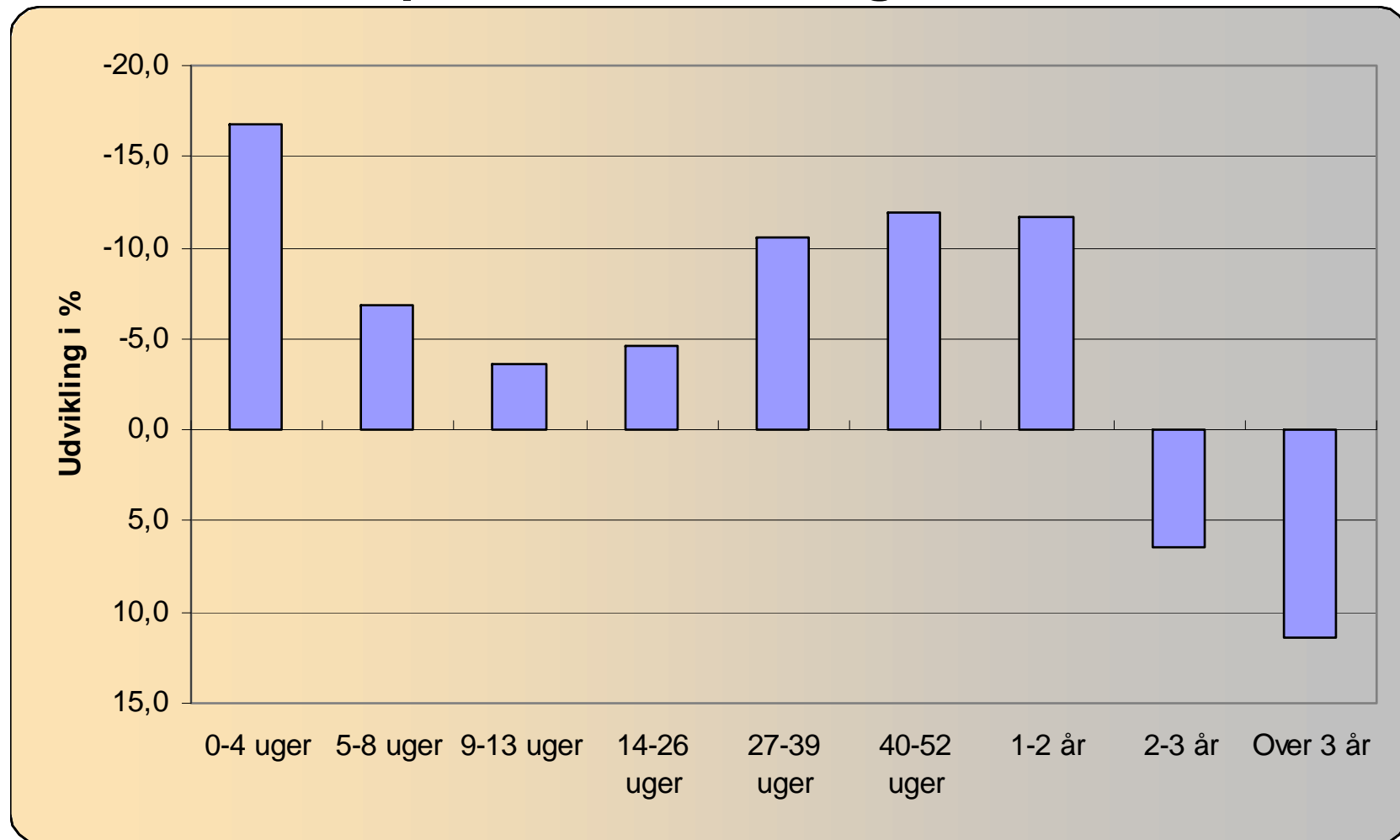


Mål 2 - Sygefravær





Udviklingen i sygedagpengeforløb i Syddanmark fra januar 2008 til januar 2009, fordelt på forløbenes varighed.

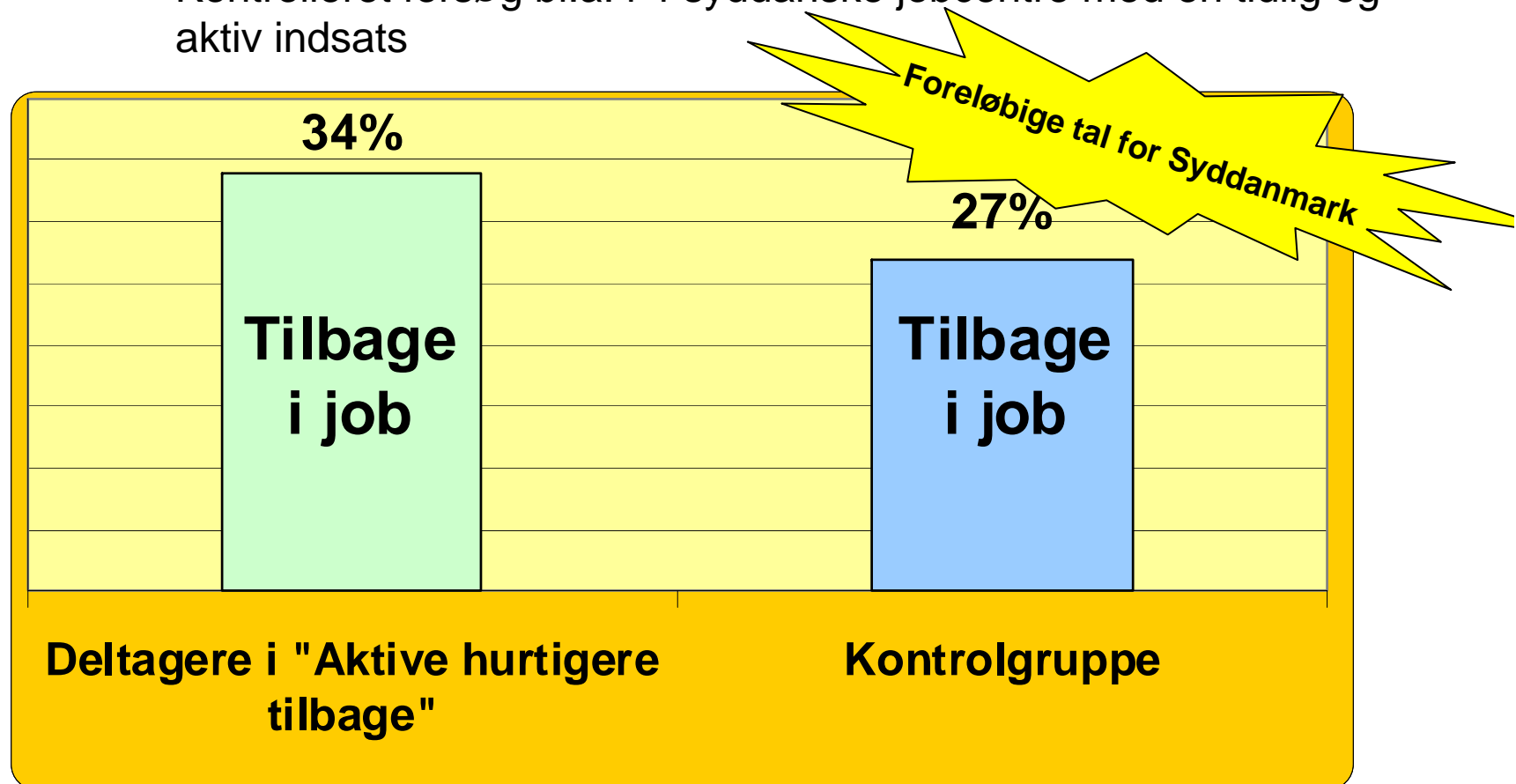




Sygefravær – indsats nytter...

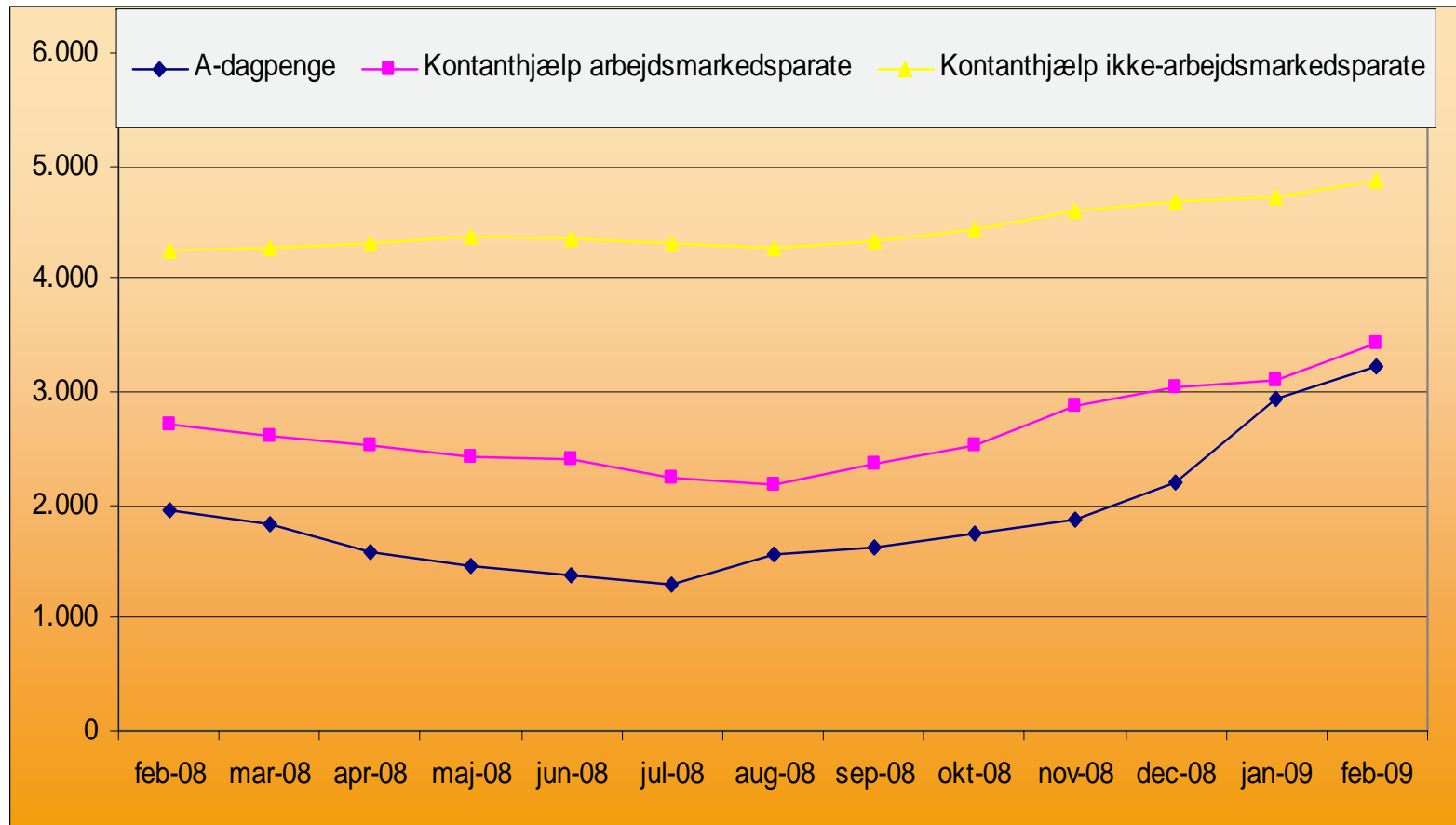
Aktive – hurtigere tilbage

- Kontrolleret forsøg bl.a. i 4 syddanske jobcentre med en tidlig og aktiv indsats





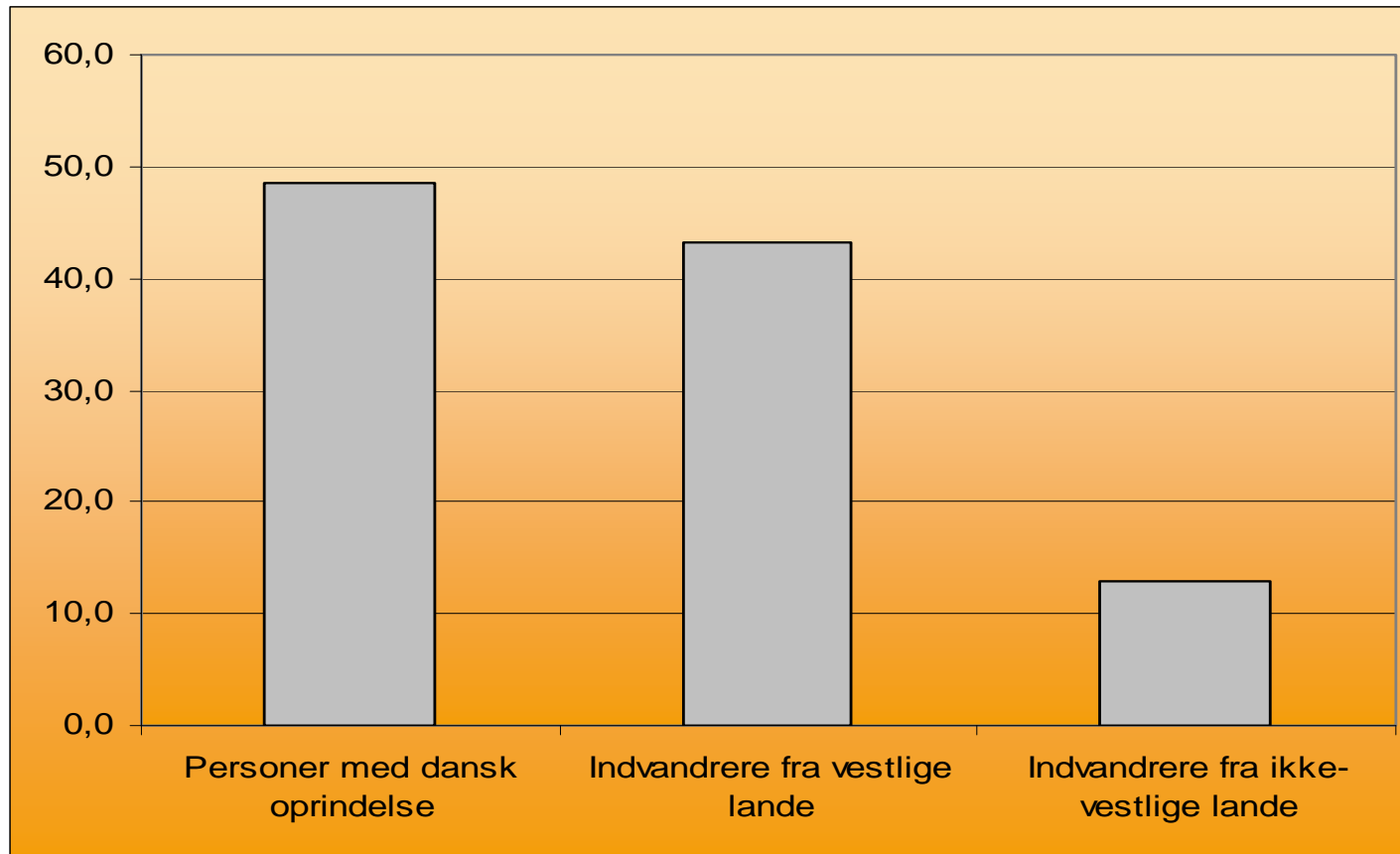
Mål 3 – Unge Ledighedsudviklingen i ungegruppen





Ledighedsudviklingen for herkomst for ungegruppen

Ledighedsudviklingen fra marts 2008 – marts 2009





Målretning

- **Målrettet aktivering mod brancher med gode beskæftigelsesmuligheder med fokus på:**
 - Jobsøgning
 - Løntilskud
 - Virksomhedspraktik
 - Opkvalificering
 - De lediges CV

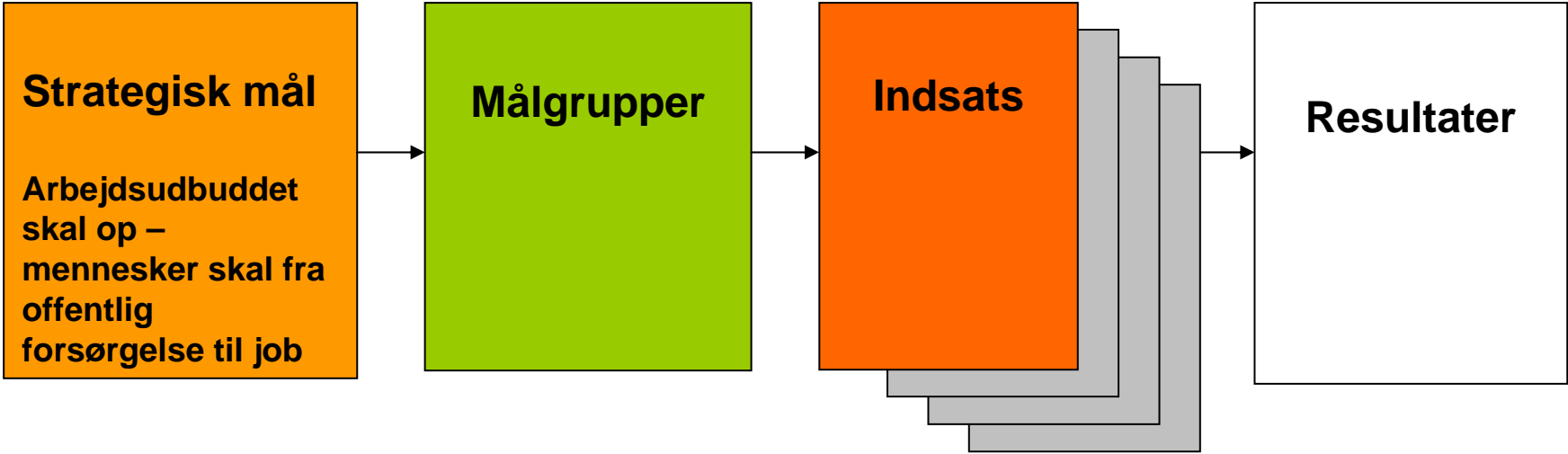
- **Målskiven er blevet mindre - vi skal sigte bedre bl.a. via arbejdsmarkedsbalancen**

- **Geografisk og faglig mobilitet**



Sammenhængende tilgang

Pejlemærker som afsæt



Ministermålene som kampagnemål





Nye tiltag - Det gør vi bl.a.

- **Målretning**
 - Uddannelse og opkvalificering i 1. ydelsesperiode målrettet mangelområder – for ufaglærte og personer med forældet uddannelse
 - CV inden 3 uger

- **Varsling – hurtig og målrettet indsats**
 - Flere midler og lettere adgang
 - National beredskab
 - Og mere fleksible rammer for arbejdsfordelinger
 - Skærpet overvågning

- **Unge**
 - Afbureaukratisering og uddannelsespålæg
 - Analyser og forsøg



Nye tiltag - Det gør vi bl.a.

- **De svagere**
 - Aktivitetskrav
 - Øget sats på virksomhedscentre

- **Sygedagpenge**
 - Forsøg – aktiv hurtigt tilbage
 - Ny lovgivning – Aktiv og koordineret indsats

- **Generelt**
 - Andre aktører
 - Benchmark og metodeudvikling
 - Aktiv indsats og resultater belønnes



Arbejdsmarkedspolitiske udfordringer i Syddanmark

- **Begrænse langvarig ledighed og udstødning**
- **Stigende ledighed imødegås med en tidlig og tæt kontakt**
- **Pt. nuanceret billede af hvor der er jobåbninger og det omvendte – målretning !**
- **De langsigtede udfordringer må ikke tabes af syne.**
 - beskæftigelsesfrekvens
 - unge og deres uddannelsesniveau
 - faglig og geografisk mobilitet ift. demografi



Slut...



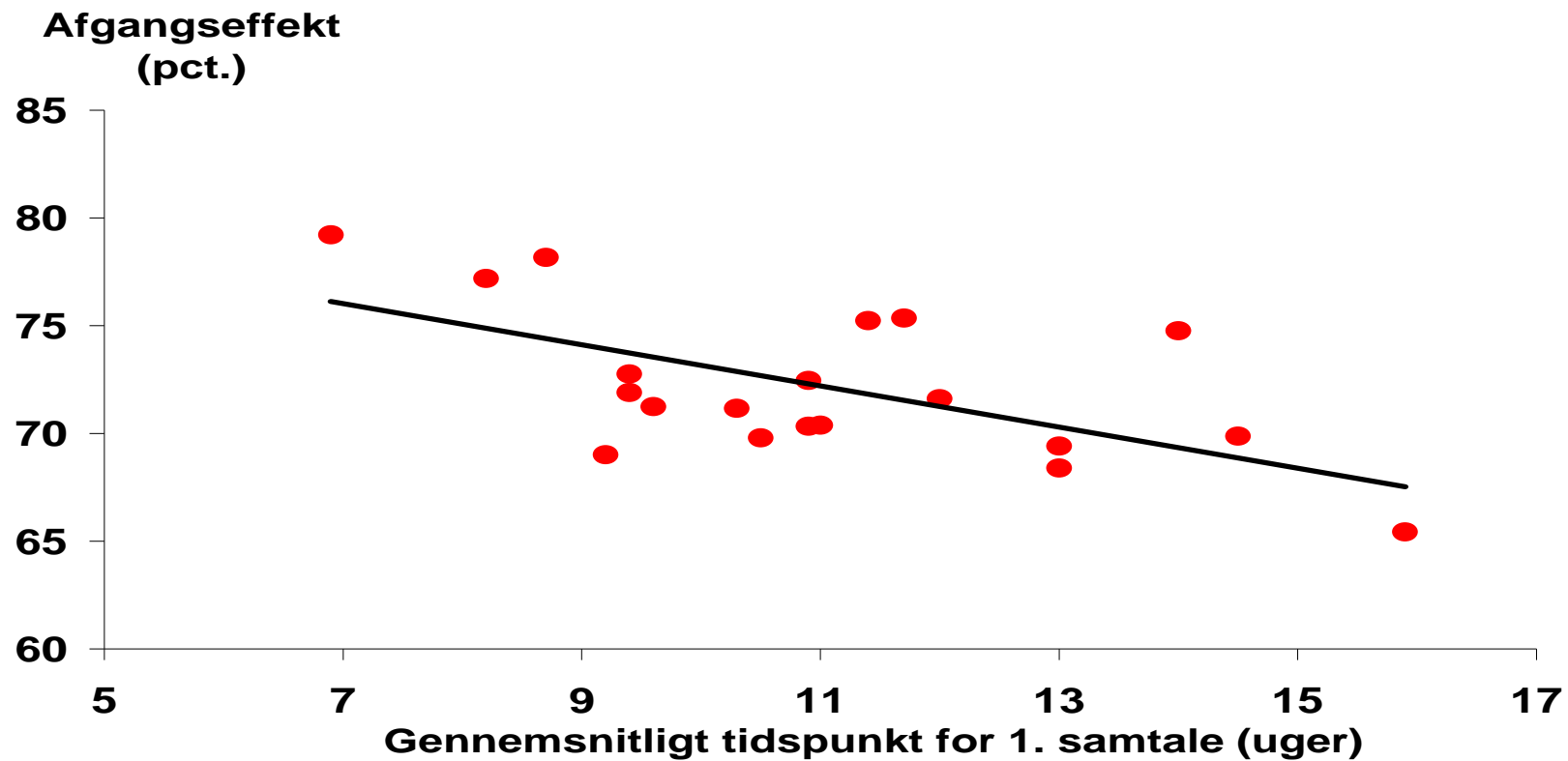
De nye kunder i Jobcentrene

- Ikke-faglærte mænd og kvinder i den private sektor
- Unge under 25 år
- 25-29 årige uden kompetencegivende uddannelse
- Seniorer – over 55 år - inden for byggeri-, industri- eller transportområdet
- Ikke-faglærte og faglærte inden for byggebranchen og byggeindustrien
- Ikke-faglærte og faglærte inden for metalindustri og fødevarerindustri
- Selvstændige erhvervsdrivende over 50 år
- Ansatte over 50 år i den finansielle sektor
- Personer med kort anciennitet på arbejdsmarkedet ud fra princippet om ”sidst ind - først ud”.
- Personer, som afslutter en uddannelse og skal søge job første gang



Effekt af tidlig kontaktsamtaler

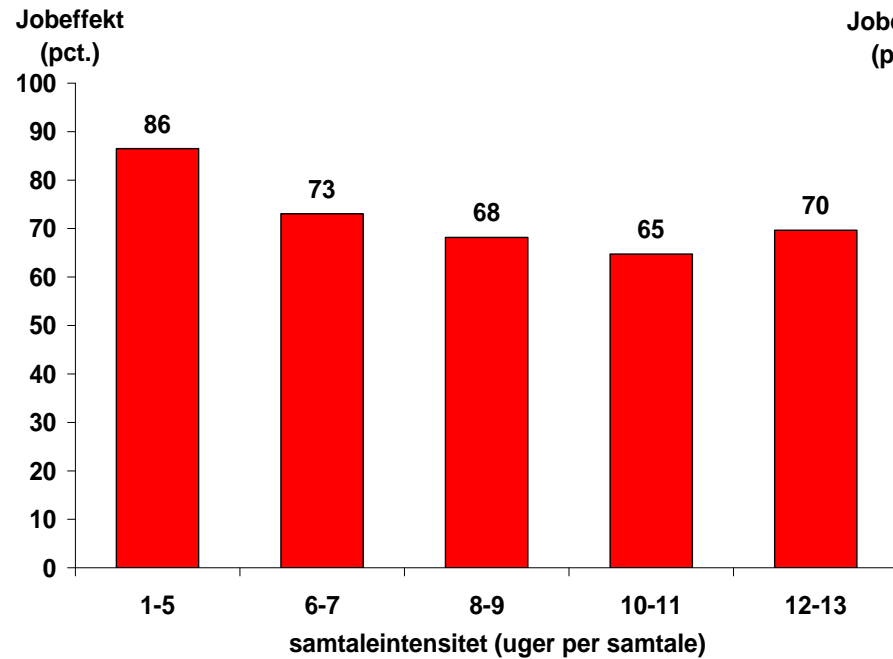
Dagpengemodtagere



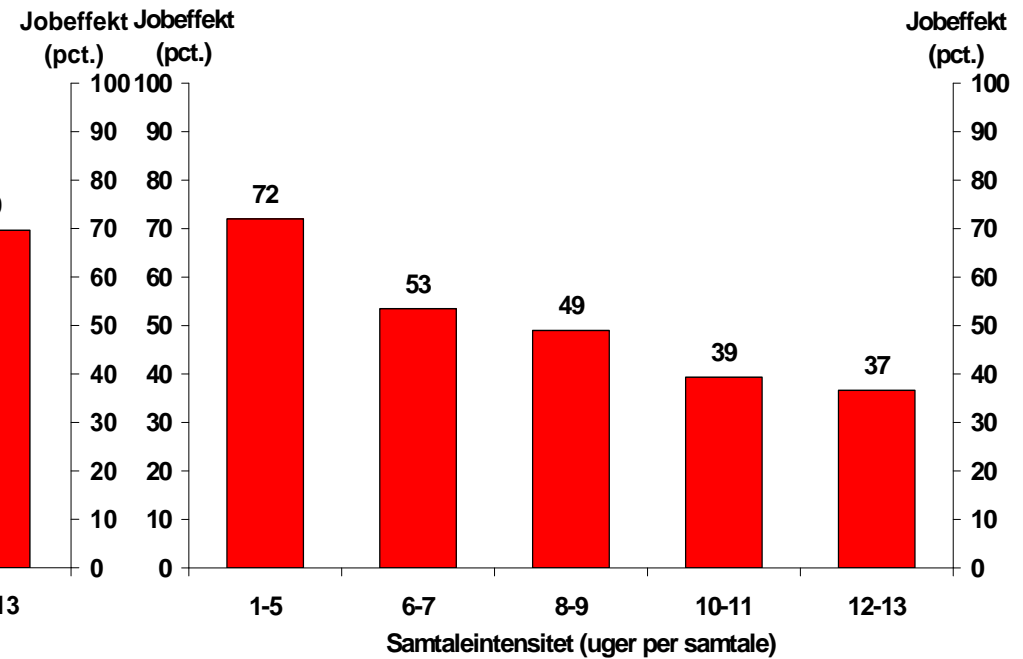


Jobeffekt af samtaleintensitet

Dagpengemodtagere

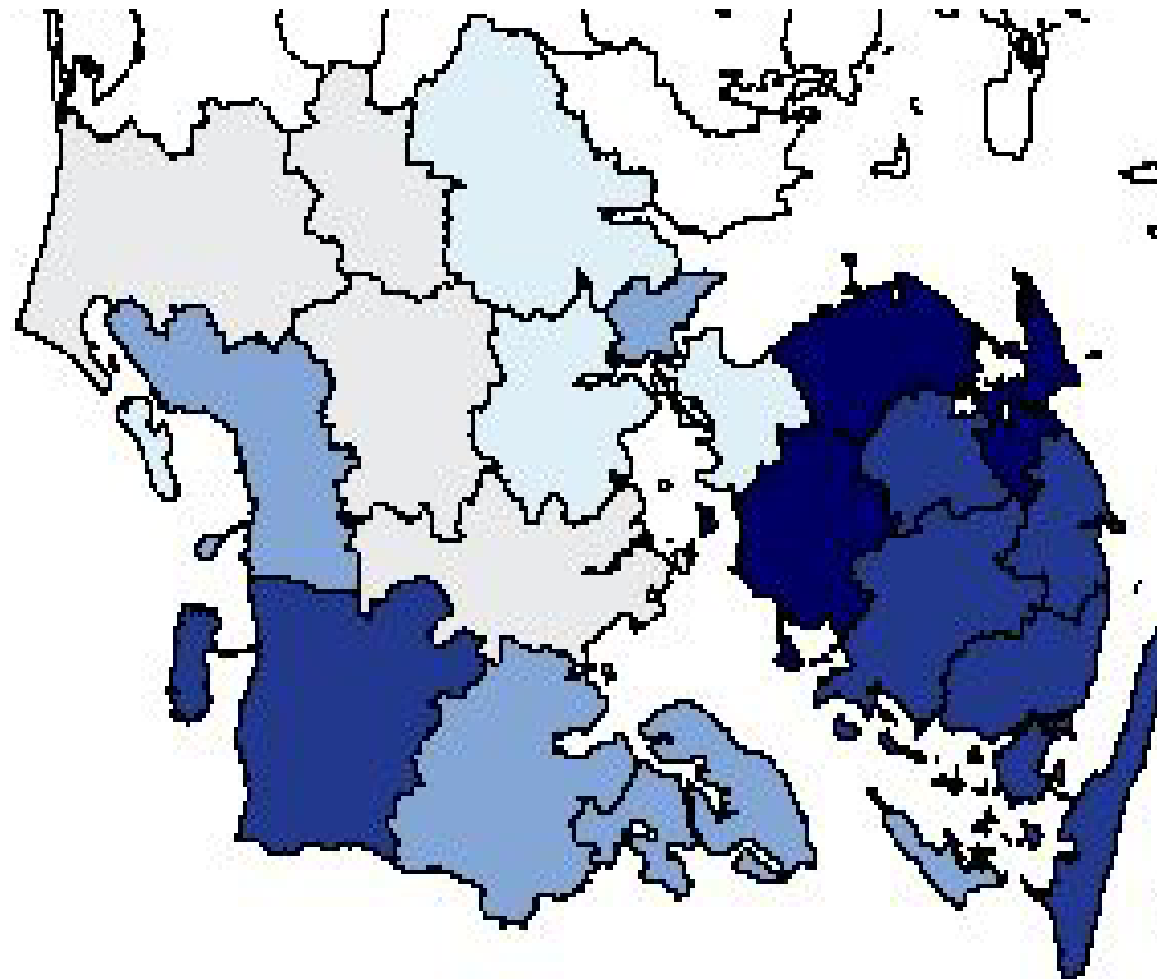


Kontanthjælpsmodtagere

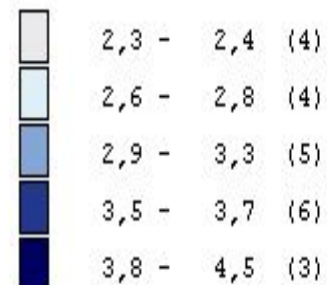




Ledighed på kommuner marts 2009



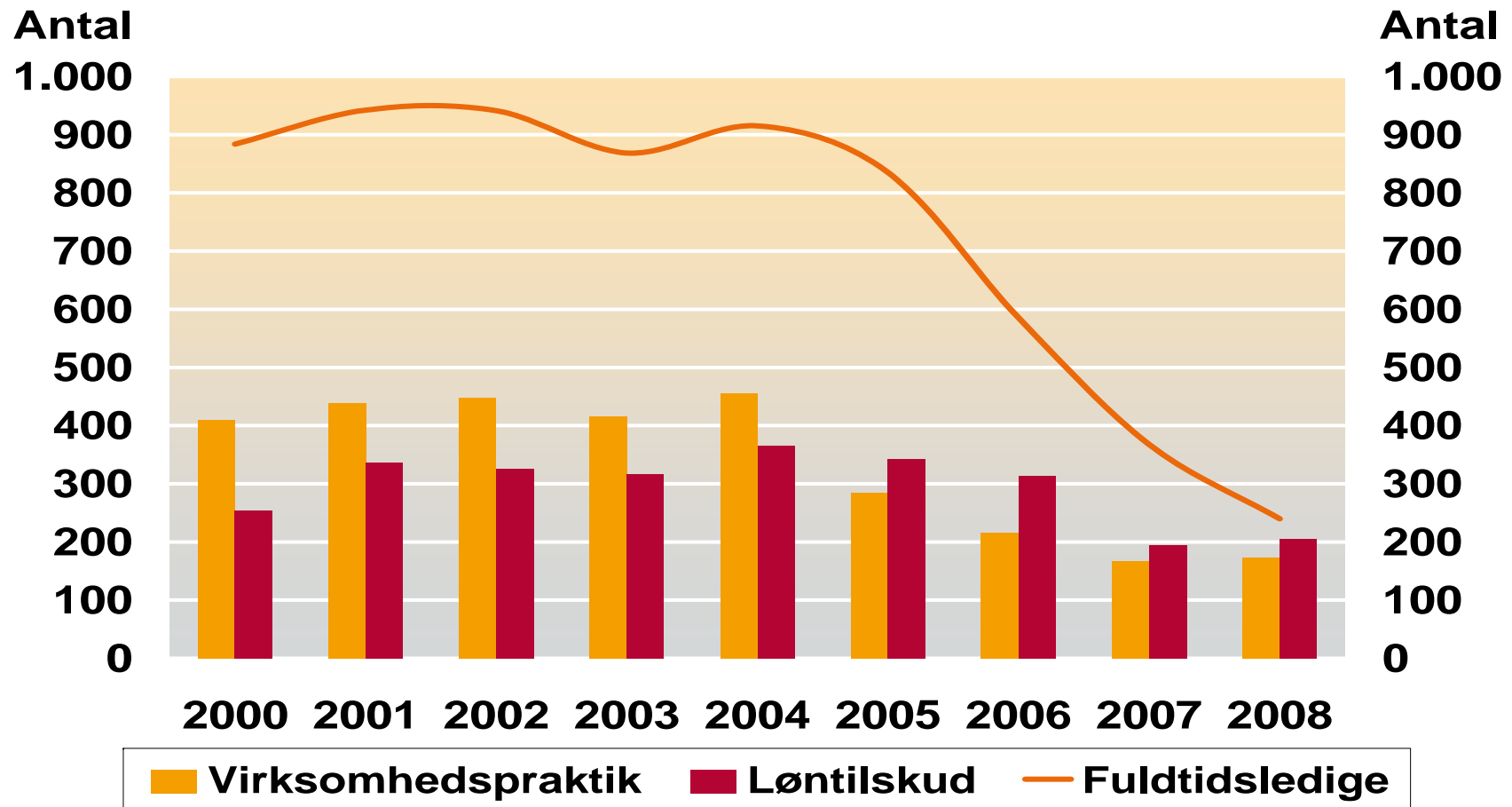
Fuldtidsledige i pct. af arbejdsstyrken
(foreløbige) område tid
tid: 2009M03



Datakilde: Danmarks Statistikbank
Kortdata : © Kort- og Matrikelstyrelsen (G.5-00)

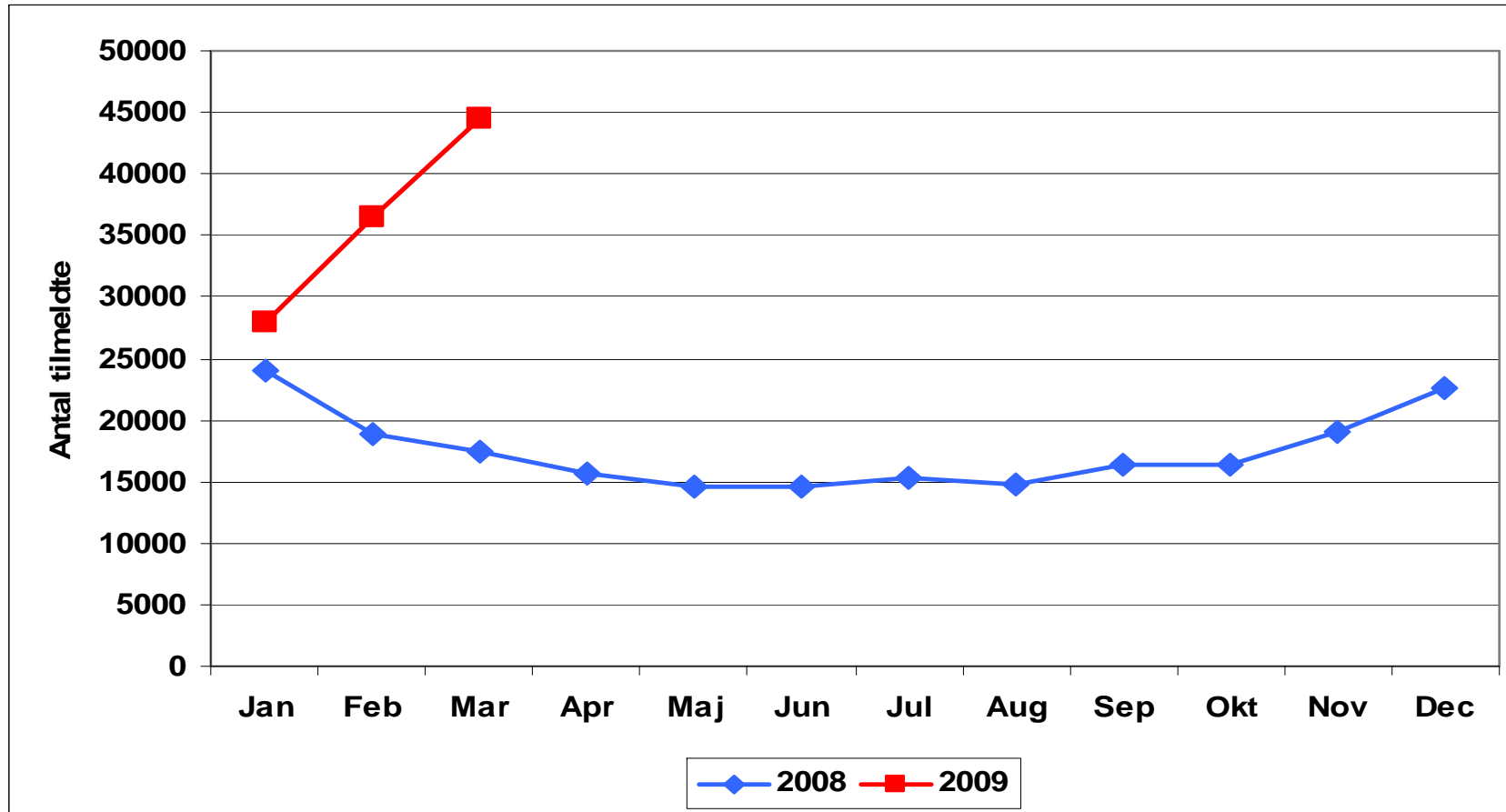


Udviklingen i antallet i hhv. virksomhedspraktik og løntilskud sammenlignet med antallet af fuldtidsledige (Nyborg)



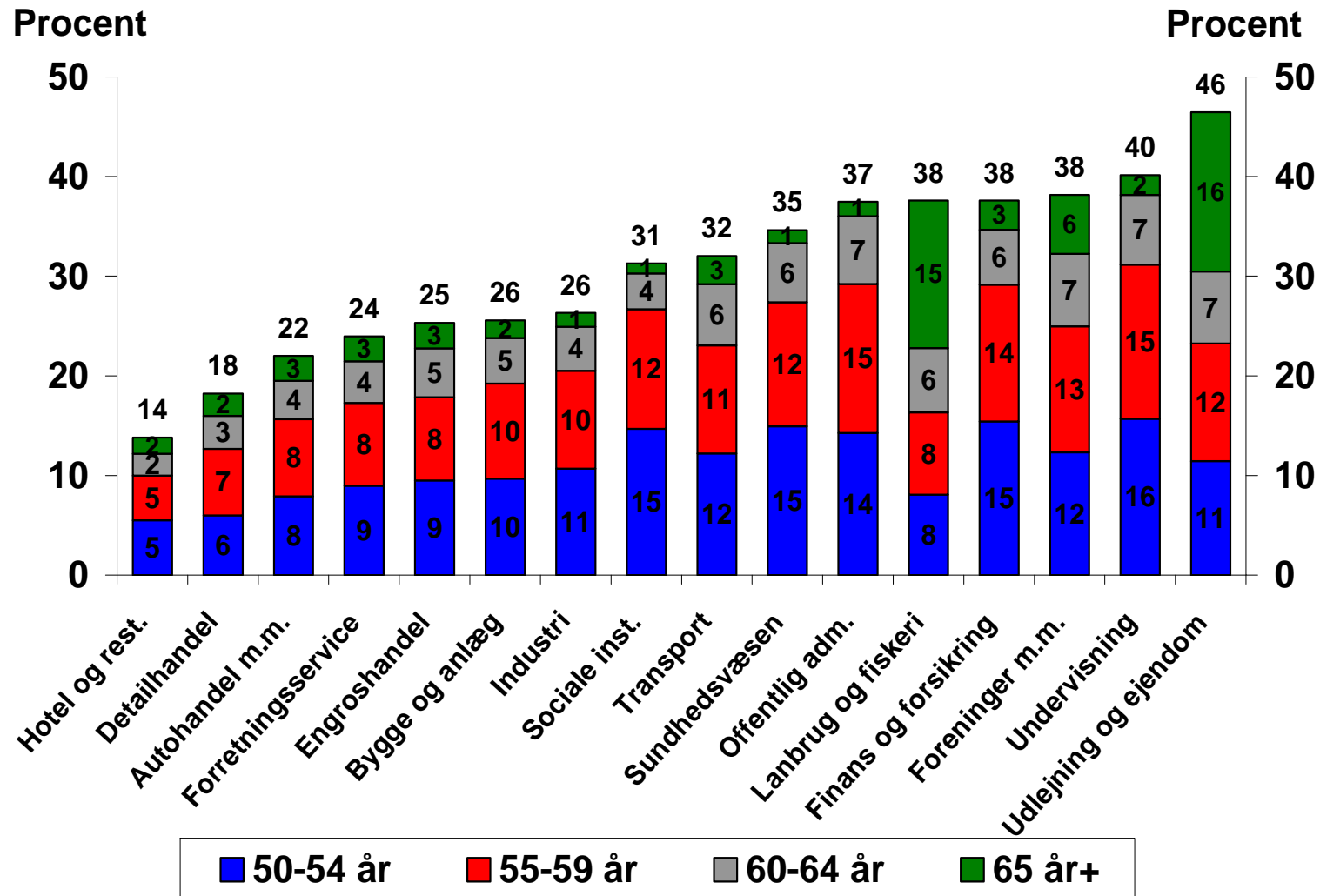


Tilmeldte i Syddanmark



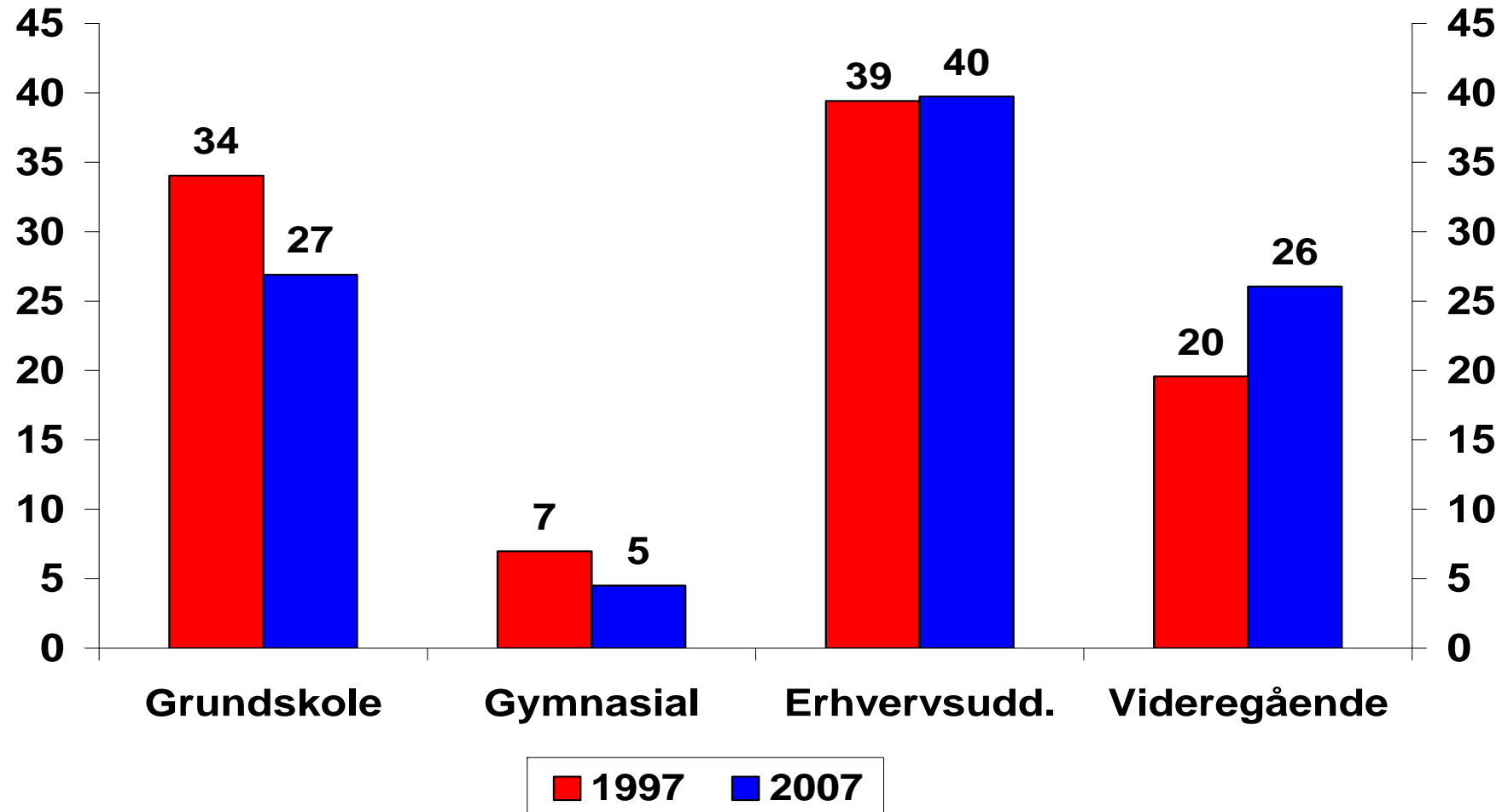


Andelen af de beskæftigede, der er over 50 år i brancherne i Syddanmark





Beskæftigede i Syddanmark, fordelt på højeste fuldførte uddannelsesniveau. 1997 og 2007.





Sygefravær – indsats nytter...

Aktive – hurtigere tilbage

- Kontrolleret forsøg bl.a. i 4 syddanske jobcentre med en tidlig og aktiv indsats
- Foreløbige tal for Syddanmark:

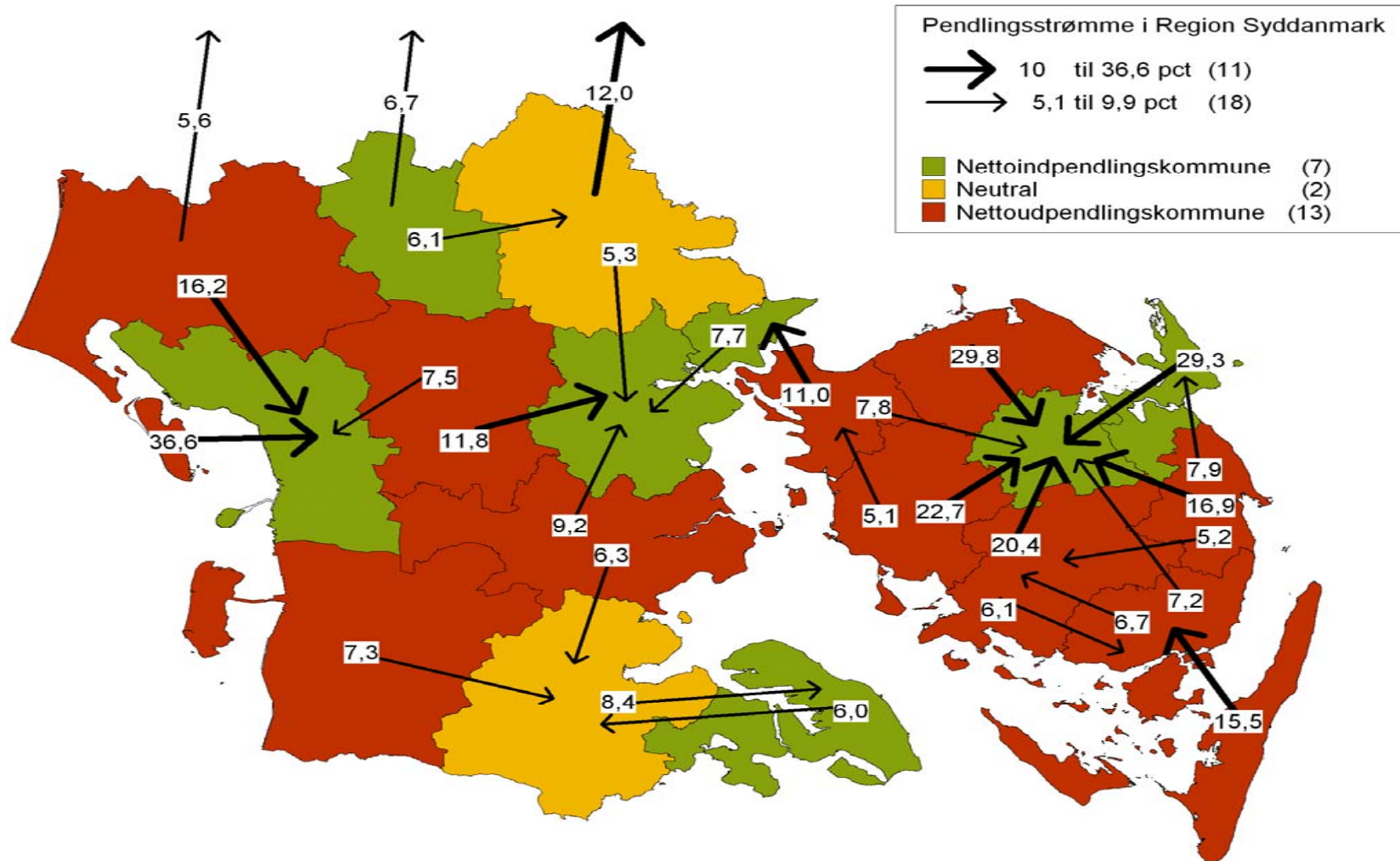
	Deltagergruppe	Kontrolgruppe
Deltagere	883	951
Ophørte	303 (34 %)	259 (27 %)
Friholdte	204 (23 %)	127 (13 %)

Afgang til pension de næste 10 år

Syddanmark	Ansatte			Forlader arbejdsmarkedet			
	I alt	Over 50 år	Andel over 50 år, %	Antal 2008-2013	Antal 2013-2018	Antal 2008-2018	I % af antal ansatte
Beskæftigede i de syddanske kommuner og Region Syddanmark	140.044	49.682	35,5	15.200	20.100	35.300	25
- Lærere (folkeskolen)	15.108	6.358	42,0	2.050	2.500	4.550	30
- Social- og sundhedsassistenter mv.	9.226	4.189	45,4	950	1.550	2.500	27
- Social- og undhedshjælpere mv.	10.626	3.460	32,6	1.200	1.550	2.750	26
- Sygeplejersker	9.737	2.908	29,9	900	1.250	2.150	22
- Pædagoger	19.729	6.469	32,8	1.900	2.850	4.750	24
- Kontor og edb-personale	9.336	3.995	42,8	1.300	1.450	2.750	29
- Rengøringsassistenter	6.589	3.079	46,7	1.100	1.200	2.300	35



Pendling i Syddanmark





Status for sygedagpengemodtagere 6 måneder efter afsluttet forløb. Sygedagpengemodtagere, der afsluttede forløbet i perioden 3. kvartal 2005 - 2. kvartal 2006. Inkl. sygedagpengemodtagere i fleksjob.

	<i>Alle sygedagpenge- modtagere</i>	<i>Sygedagpenge- modtagere med mindst 26 ugers sygeforløb</i>	<i>Sygedagpenge- modtagere med mindst 52 ugers sygeforløb</i>
Beskæftigelse	73,4%	34,2%	19,9%
A-dagpenge	8,7%	8,3%	5,8%
Kontanthjælp/starthjælp	1,7%	5,8%	8,6%
Revalidering/forrevalidering	1,6%	10,9%	14,9%
Sygedagpenge	6,8%	4,8%	3,0%
Fleksjob/skånejob	1,3%	8,2%	11,0%
Ledighedsydelse	0,6%	4,8%	7,9%
Førtidspension mv.	3,4%	18,9%	25,7%
Andet	2,6%	4,2%	3,1%
I alt	100,0%	100,0%	100,0%