

Jobcenterchefmøde

- den 23. september 2010





Program for formiddagen - Workshop

- | | |
|---------------|---|
| 09.00 - 09.30 | Kaffe og velkomst
v/beskæftigelsesregionen |
| 09.30 - 12.00 | Introduktion til vejledning om
kommunernes opgørelse af
administrations- og drifts-
udgifter ved aktivering
v/Christian Solgaard, AMS |
| 12.00 - 13.00 | Frokost |
-



Program for eftermiddagen - jobcenterchefmøde

- 13.00-13.30 Den Nationale Ungeenhed (DNU)
v/Lars Lundgreen, DNU
- 13.30-14.45 * Den aktuelle beskæftigelsespolitik v/Karl
* Aktiveringstjek v/Peter
* Nyt opfølgningsprodukt v/Peter
* Langtidsledighedspakken v/Hanne
- 14.45-15.00 Pause
- 15.00-15.30 Eventuelt
- status for styregruppen for
kompetenceudvikling v/Erik Schultz
-



Arbejdsmarkedet lige nu

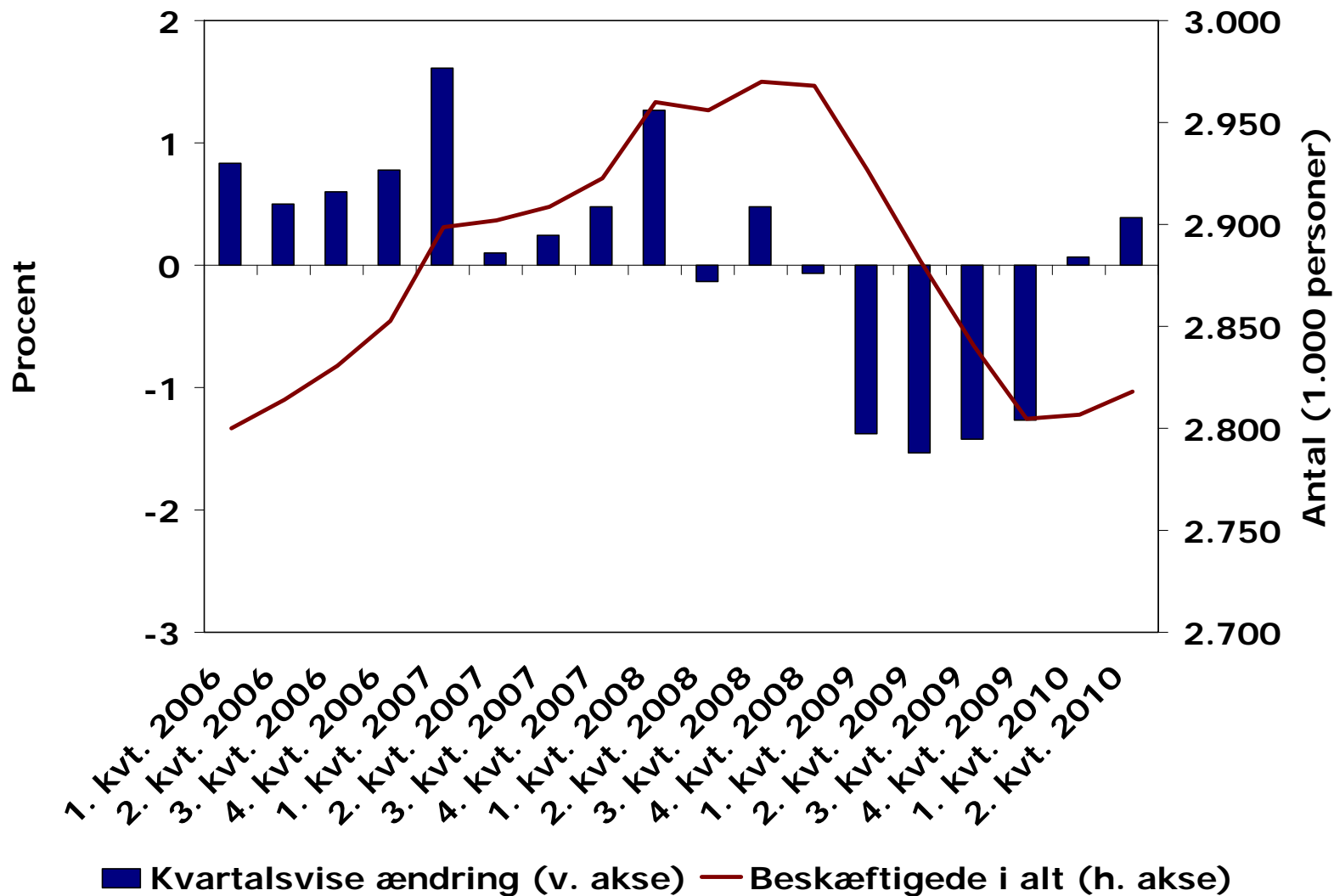




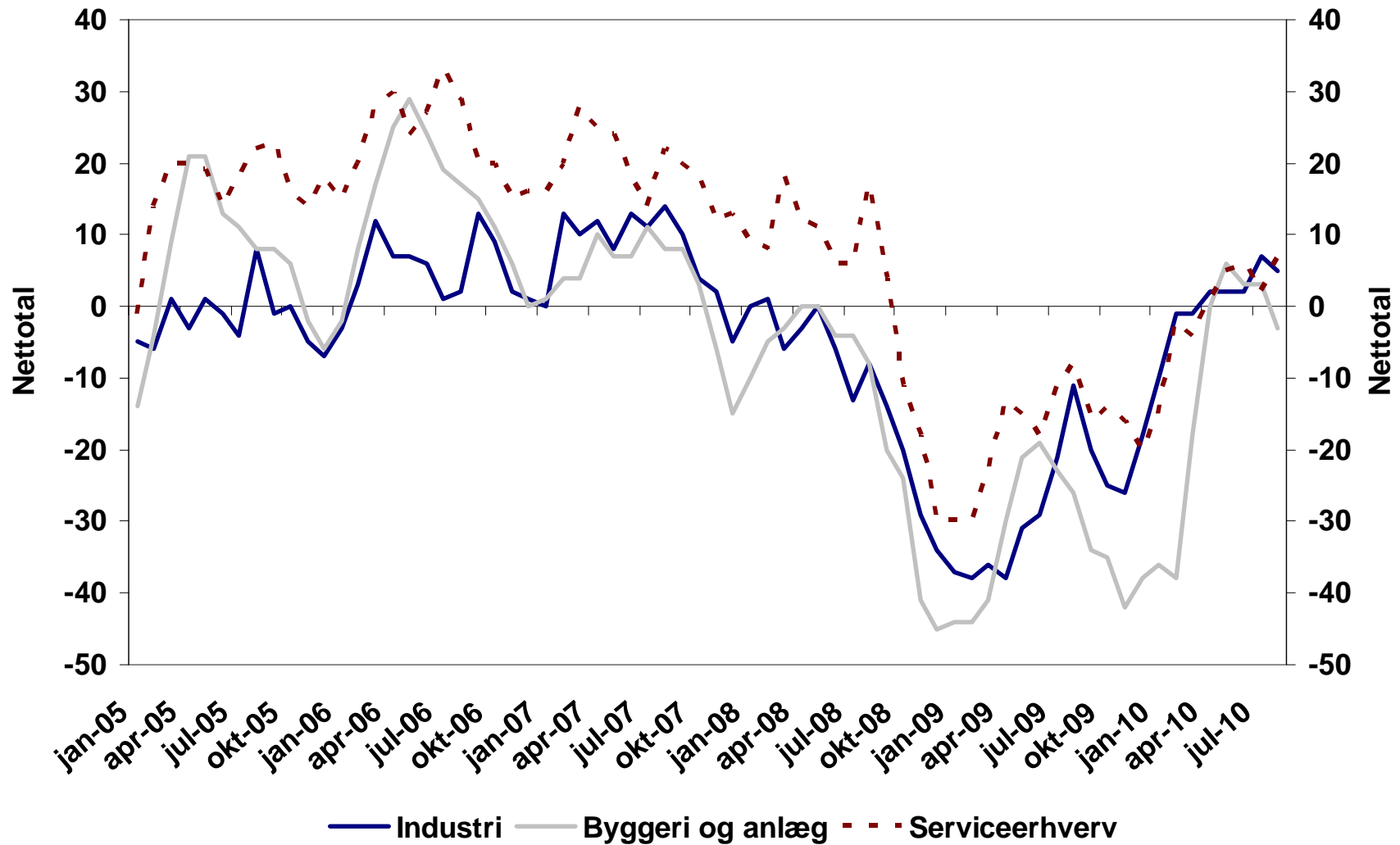
Positive tegn på arbejdsmarkedet

- Økonomisk vækst i 4 kvartaler i træk
 - Stigende beskæftigelse
 - Positive forventninger til beskæftigelsesudviklingen
 - Ledigheden udvikler sig bedre end forventet
 - Varslede fyringer aftager
-

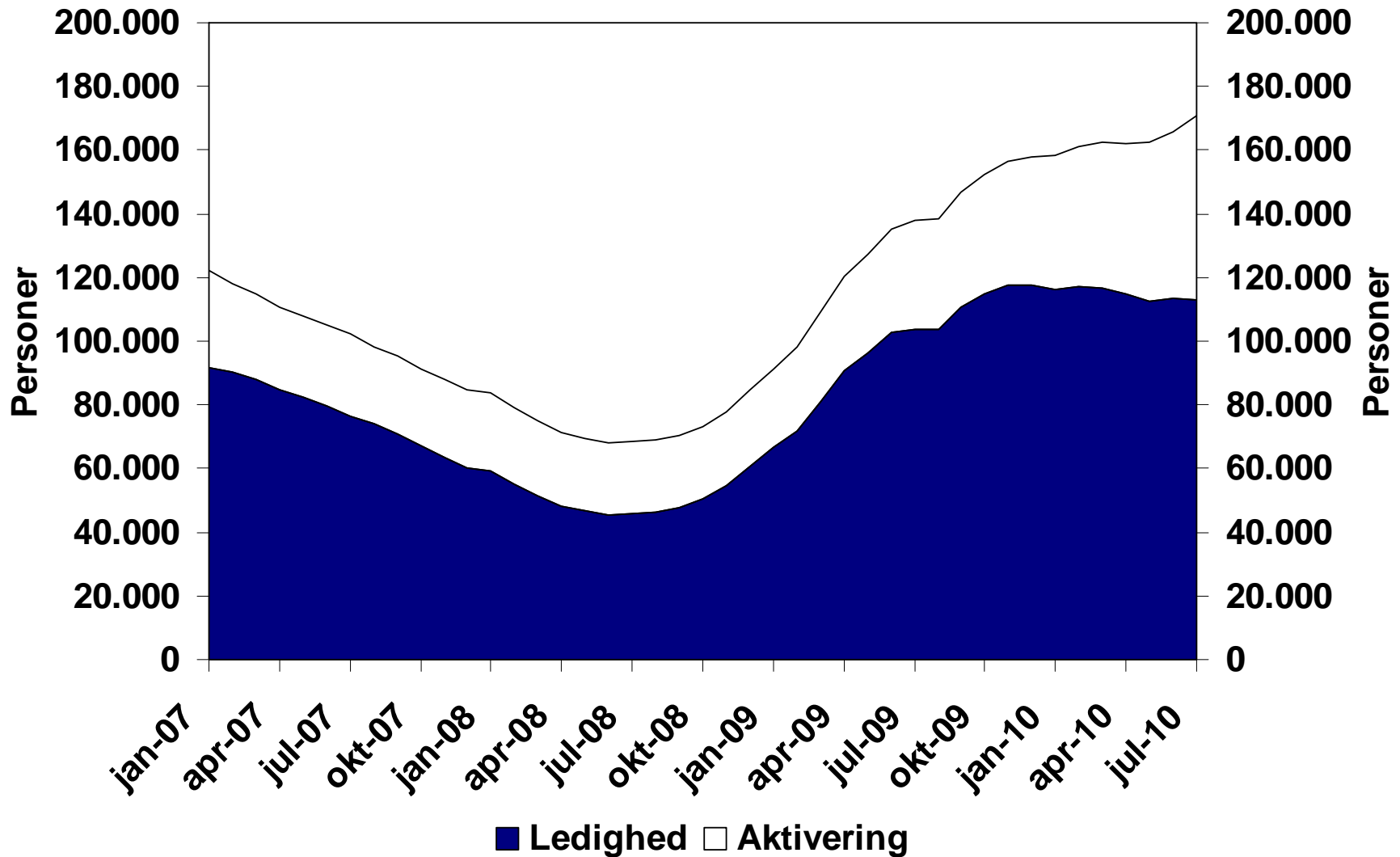
Beskæftigelsen atter i fremgang



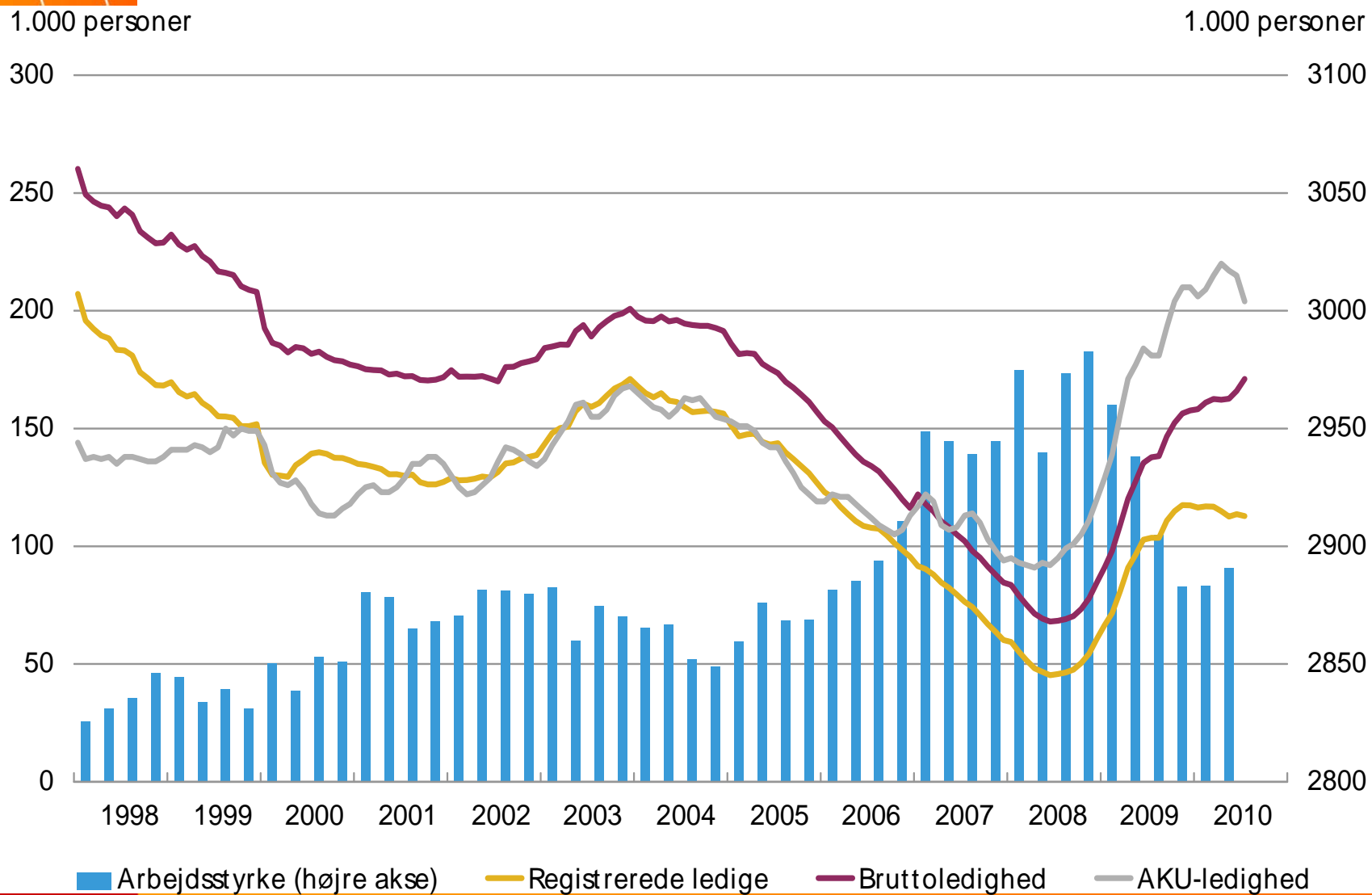
Forventning om fortsat stigende beskæftigelse



Fortsat stigende bruttoledighed



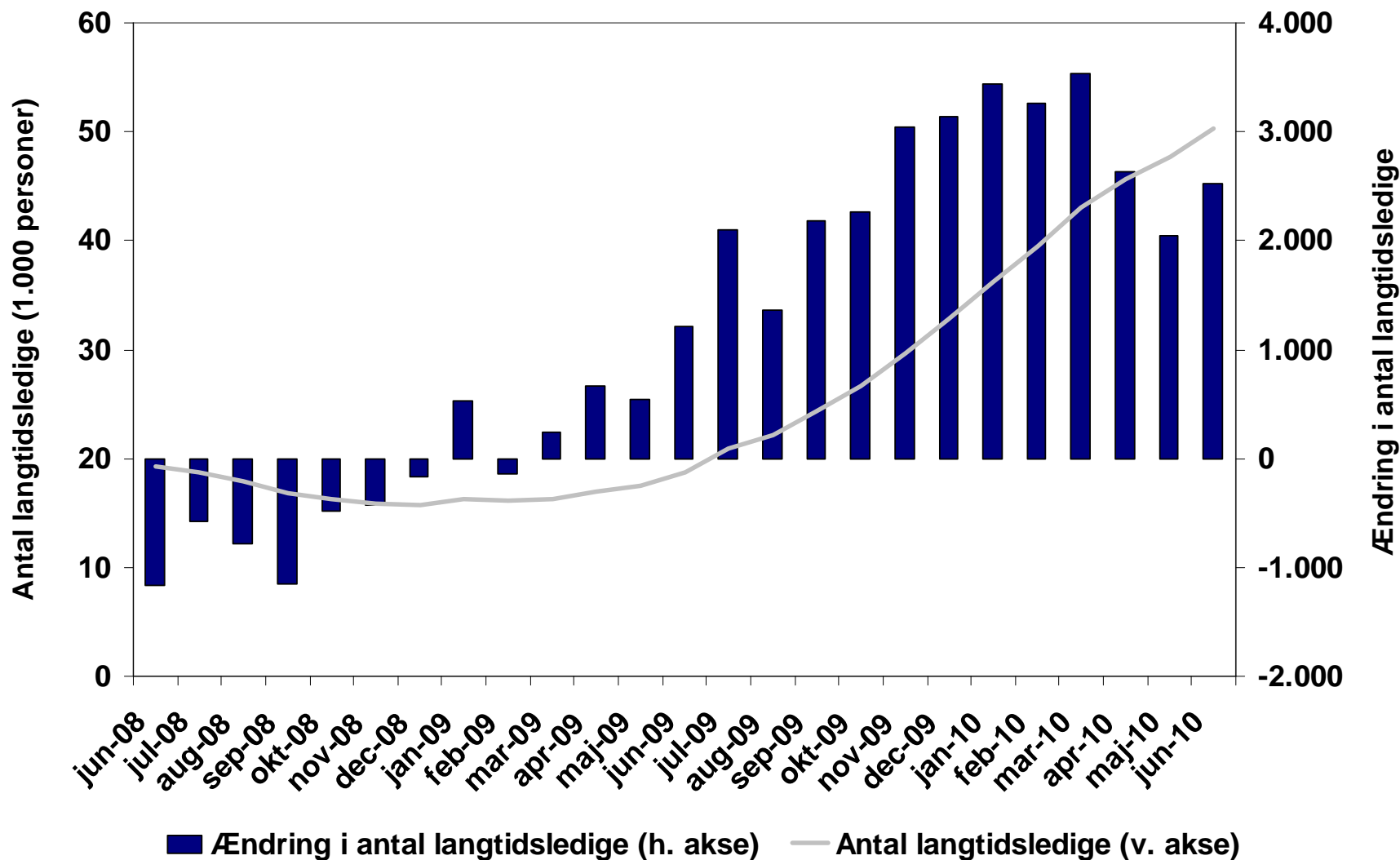
Ledighed



Kilde: Nils Bernstein (Nationalbanken), DA's beskæftigelseskonference 15. september 2010

Kilde: Danmarks Statistik

Langtidsledighed stiger forsat, men mindre end tidligere





Krisehåndtering

- er beskæftigelsespolitikken robust i forhold til varierende konjunkturer?

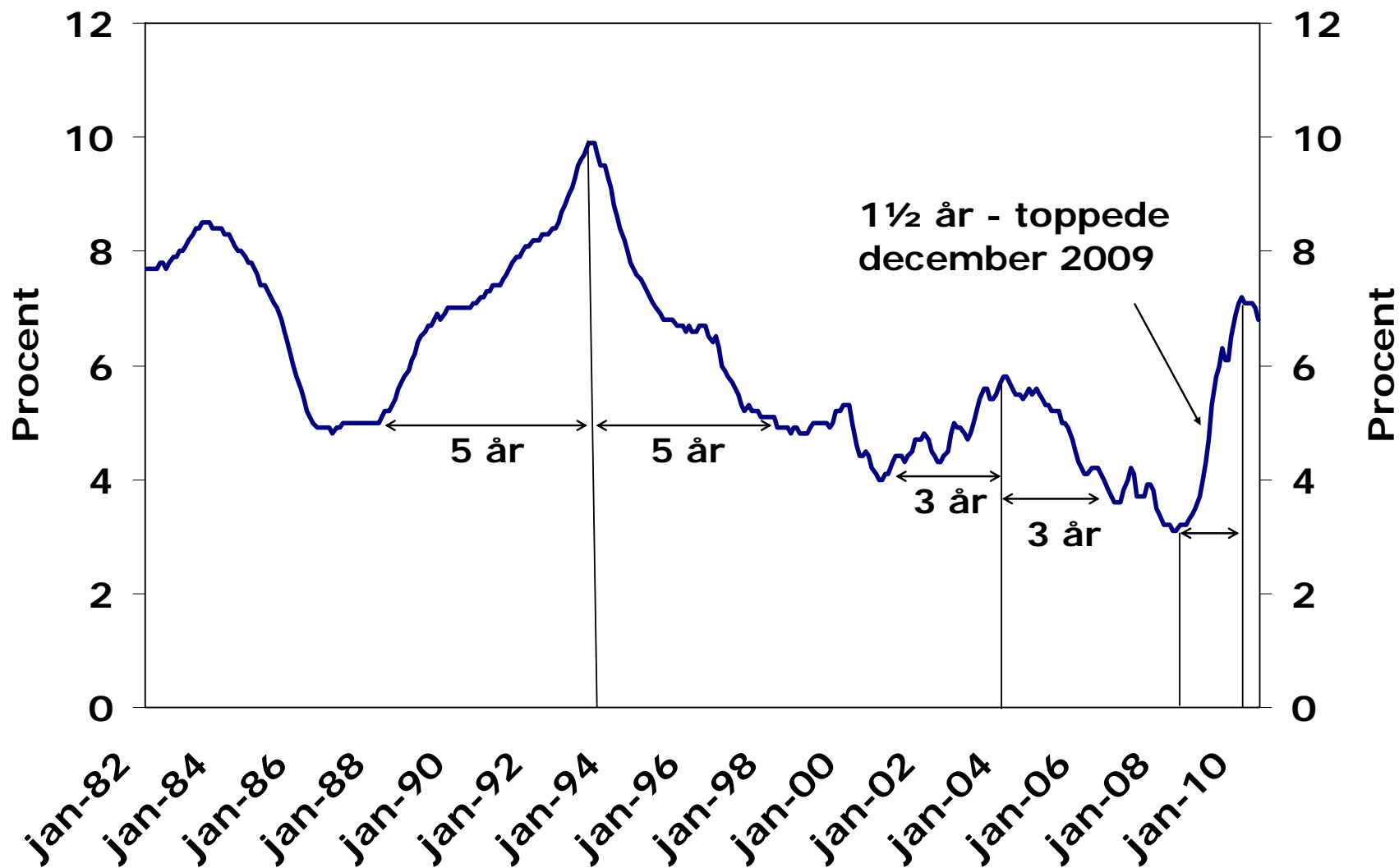




Beskæftigelsespolitik er strukturpolitik

- Det danske arbejdsmarked er godt rustet til at tackle økonomiske tilbageslag
 - Arbejdsstyrken er fleksibel, og der sikres automatisk flere midler til den aktive indsats, når ledigheden stiger
 - Principper i beskæftigelsespolitikken fastholdes – men redskaber og anvendelse kan variere over konjunkturer
 - Krisehåndtering er et spørgsmål om dosering, mindre justeringer og om at løse problemerne, som de opstår
 - Indsatser skal være rettidige, målrettede og midlertidige!
-

Danmark kommer typisk hurtigt gennem kriser





Problemerne løses efterhånden, som de opstår


1. Tiltag for at tackle faldende efterspørgsel: **massefyringer**

- Arbejdsfordelingsordninger
- Varslingspulje og intensiveret lokal arbejdsmarkedsovervågning

2. Indsats mod særligt ramte af ledighed: **ungdomsledighed**

- Fokus på hjælp gennem en aktiv beskæftigelsesindsats
- Ekstra praktikpladser

3. Indsats mod særligt udsatte: **langtidsledighed**

- Fokus på tæt kontakt med langtidsledige og en mere virksomhedsrettet indsats
 - Ekstra midler til jobrettet opkvalificering af langtidsledige
- 



Problemerne løses efterhånden, som de opstår

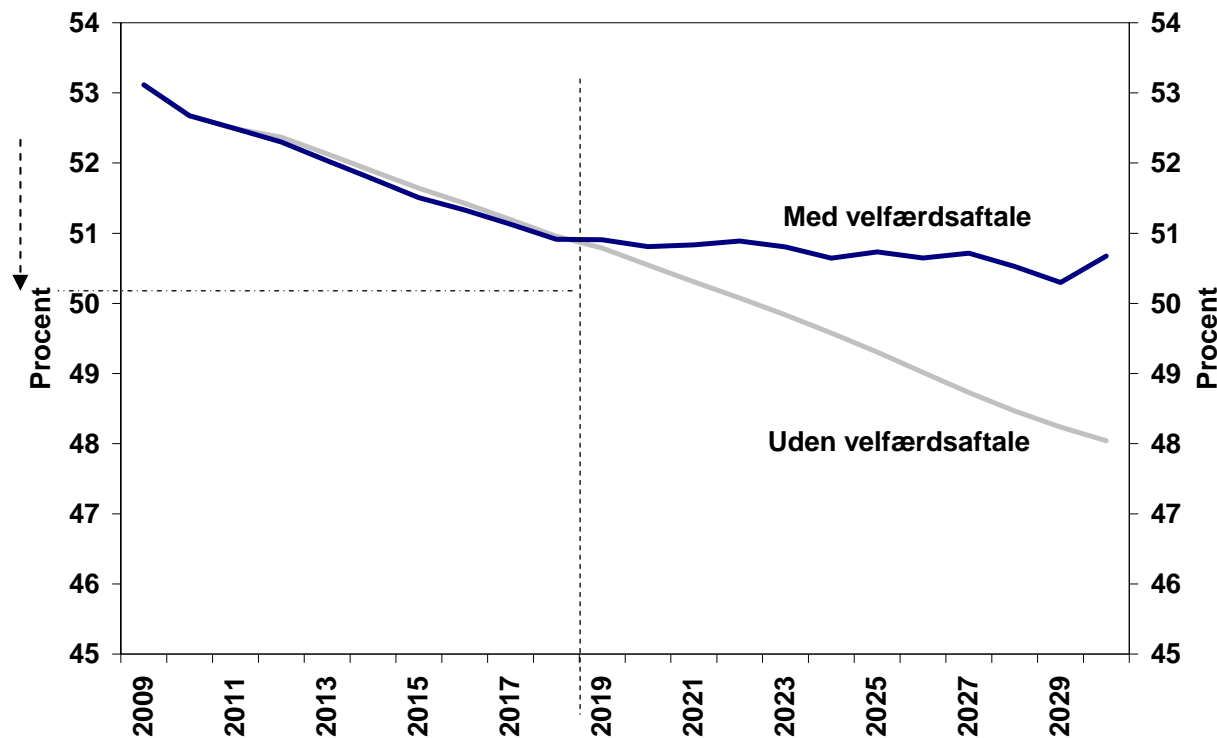
4. Eftersyn af den aktive beskæftigelsesindsats: **handlingsplan**

- Mange nye ledige med forskellige behov
 - Kritik af aktiveringsindsatsens indhold
 - Potentiel kassetænkning i kommunerne
 - Handlingsplan for bedre og hurtigere aktivering i løbet af efteråret
 - Afbureaukratisering/ "Væk med bøvlet, Inger"
-

Problemerne løses efterhånden, som de opstår

5 . Efter krisen handler det igen om at øge arbejdsudbuddet

Figur. Arbejdsstyrkens andel af befolkning falder de næste ti år





Beskæftigelsespolitikken

– hvad virker og hvor er vi på vej hen?






Enig forligskreds bag fortsat hjælp til sygemeldte

1. september 2010

Beskæftigelsesminister Inger Støjberg glæder sig over, at alle i forligskredsen fortsat støtter en aktiv indsats for sygemeldte:

”Hver femte langtidssygemeldte vender aldrig tilbage til arbejdsmarkedet igen. Det er hårde kendsgerninger, vi er oppe mod. Derfor ønsker hverken forligskredsen eller jeg at vende tilbage til tidligere tiders passive tilgang, hvor sygemeldte blev overladt til sig selv”





Den aktive beskæftigelsesindsats er central

- Det danske arbejdsmarked: relativ høj understøttelse, stor fleksibilitet og en aktiv beskæftigelsesindsats (flexicurity)
 - Den aktive indsats (samtaler, aktivering mv.) understøtter rådighed og reducerer den strukturelt betingede ledighed
 - Stærk motivationseffekt af den aktive indsats
 - Men opkvalificeringen er ofte sparsom og aktivering fastholder nogle ledige undervejs
 - Nytte for pengene? Hvad er alternativet?
-



Principper for en effektiv beskæftigelsesindsats

- I. Indsatsen skal ske tidligt
 - II. Virksomhedsrettede tilbud virker bedst
 - III. Egen jobsøgning virker bedre end jobformidling
 - IV. Organisering, så der er gevinst ved at få ledige i arbejde
 - V. Det skal kunne betale sig at komme i arbejde
-




Politisk dagsorden





Den politiske dagsorden i efteråret

- Implementering af Genopretningsaftale (dagpengereform mv.)
 - Politiske forhandlinger om førtidspension og fleksjob
 - Afbureaukratisering – opfølgning på ”Væk med bøvlet”
 - Handlingsplan for en hurtigere og mere effektiv aktiveringsindsats
 - Socialt bedrageri
 - Jobpræmie til enlige forsørgere
 - Forhold for selvstændige erhvervsdrivende
 - 4-parts drøftelser om integration
 - Arbejdsmiljø, 2020-strategi
- 



Udfordringer for beskæftigelsespolitikken

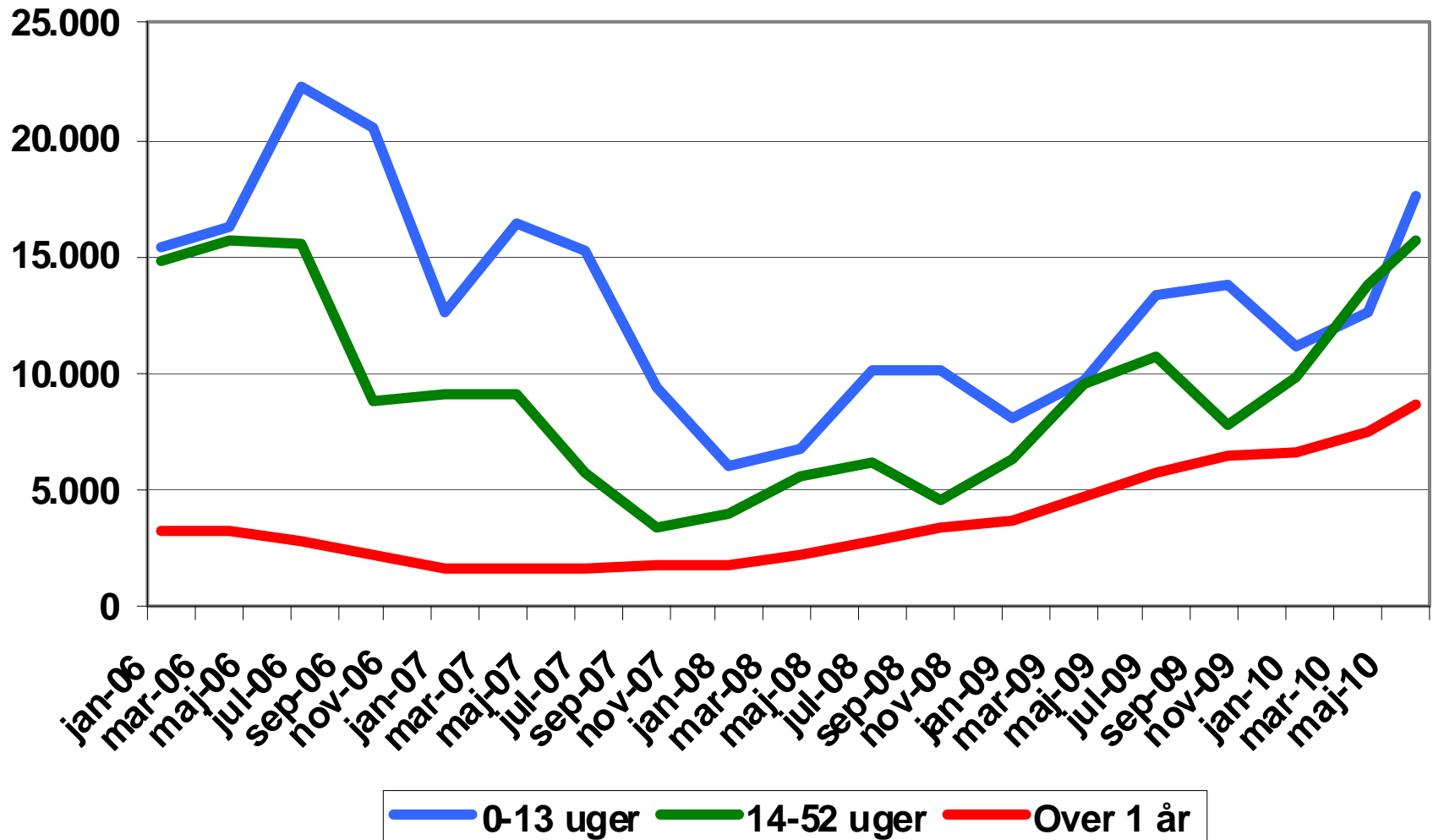
- Håndtere fortsat stigende ledighed
 - Pres for mere uddannelse på dagpenge – trods ringe effekter og ordinært uddannelsessystem
 - Demografisk modvind – fortsat fokus på at øge arbejdsudbuddet
 - Flere og flere er offentligt forsørgede uden for arbejdsmarkedet
 - Der mangler penge i de offentlige kasser (og de skal findes ved at få flere i arbejde)
 - Understøtte evne til at skabe vækst og velstand (produktivitet)
 - Fortsat globalisering og vandrende arbejdstagere
-



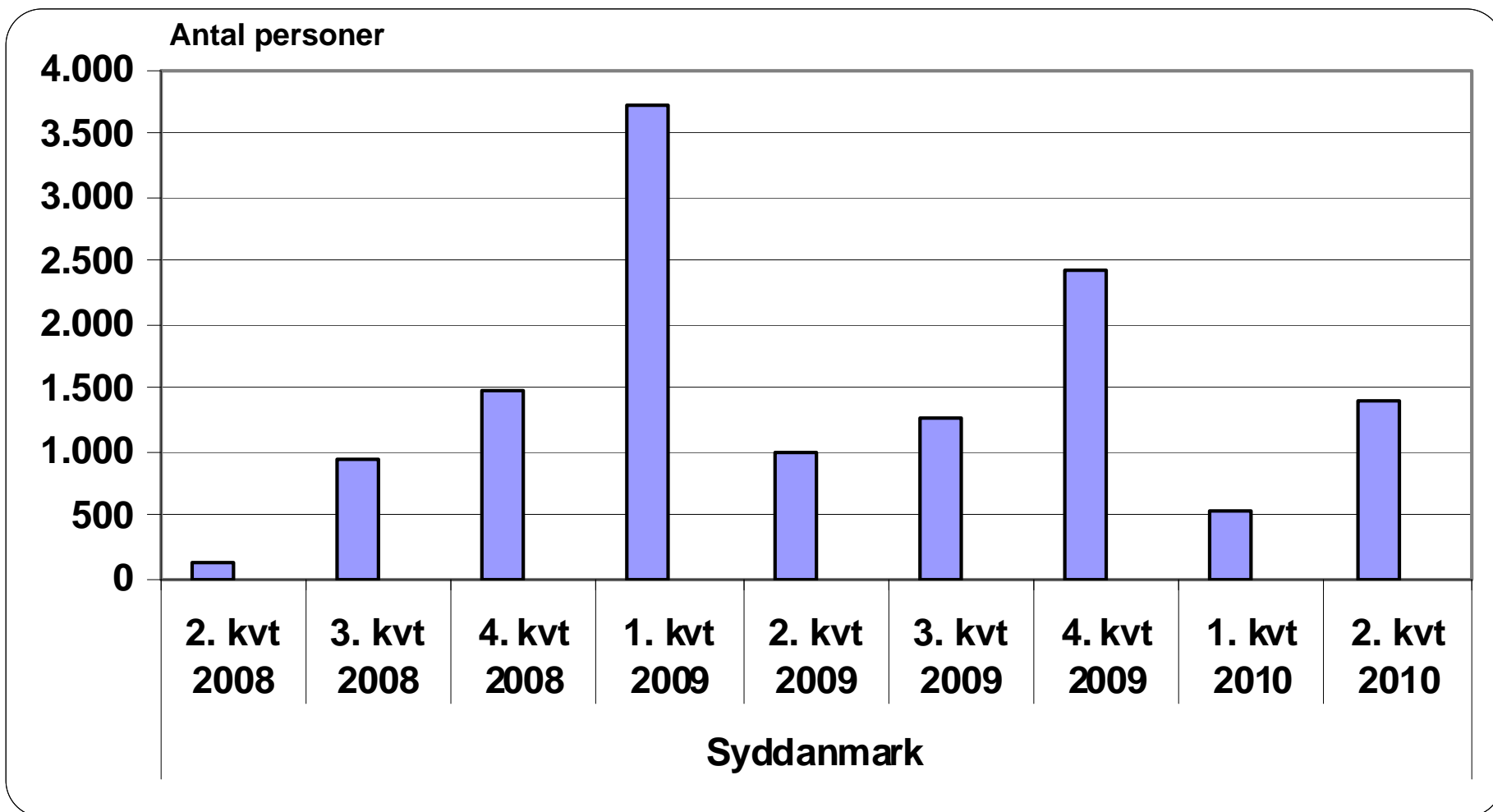
lidt slutdata fra syd



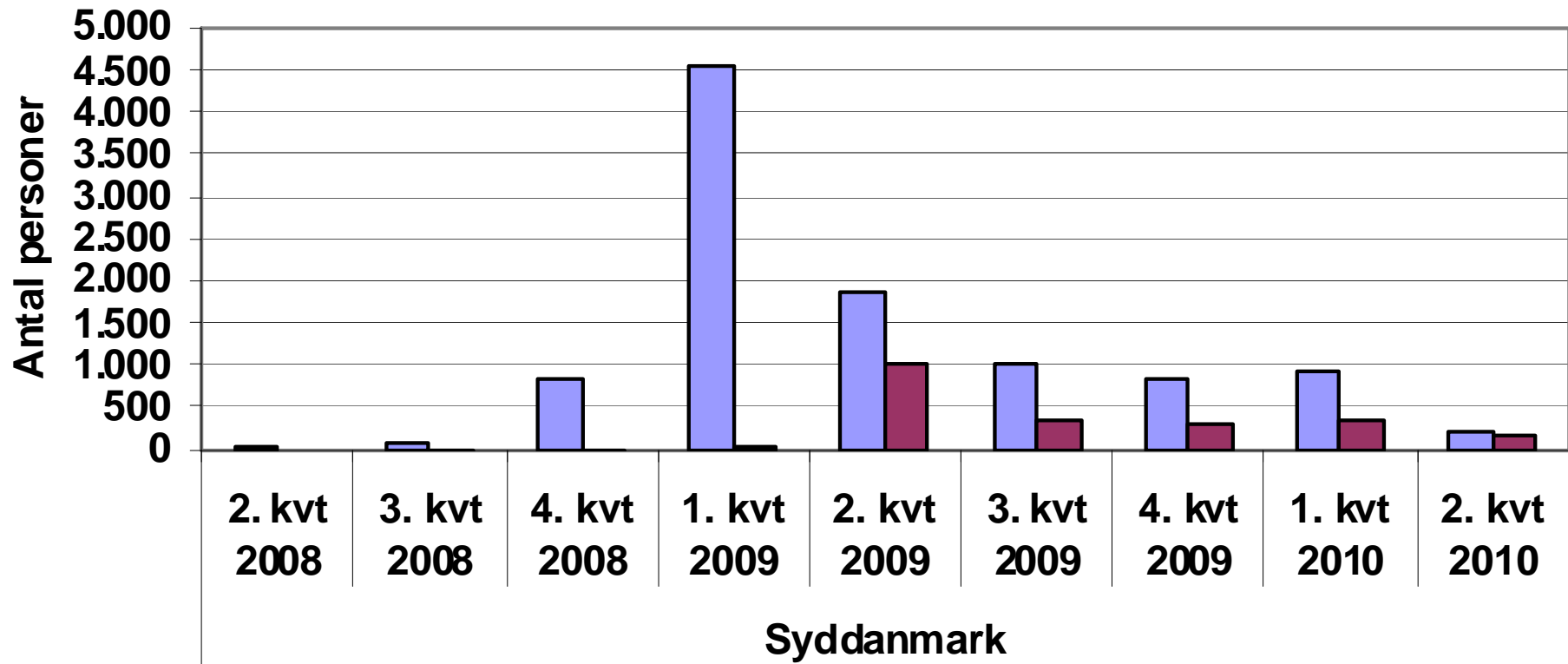
Antallet af langtidsledige stiger fortsat



Varslinger i Syddanmark



Arbejdsfordelinger i Syddanmark



- Antal personer, tilgang Supplerende dagpenge op til 13 uger
- Antal personer, tilgang Supplerende dagpenge ud over 13 uger



slut

