

Aktiveringstjek og Kvalitetsanalyse

Peter Graversen, kontorchef, Beskæftigelsesregion Syddanmark





Handlingsplan for jobrettet fokus – Støjbergs aktiveringstjek

3 mål

- Bedre aktiv indsats til borgerne
- Bedre brug af pengene i den aktive indsats
- Styrket formidling af best practise på tværs af kommunerne

4 initiativer

- Kortlægning og best practise

Jf. brev inden sommeren. BR afdækker.

Fokus på tidlig indsats, virksomhedsvendt indsats og brug af jobsøgningskurser.

- Metode: Datatræk og dialogmøder i september

- Fokus på virksomhedscentre (**kampagne kører..**)
- Kampagne for oprettelse af virksomhedsrettede pladser (**midler i langtidsledighedspakken**)
- Grundig gennemgang af den aktive beskæftigelsesindsats
 - ”Væk med bøvlet, Inger”
 - Analyse af de økonomiske belønninger

**Særlig regional
analyse**

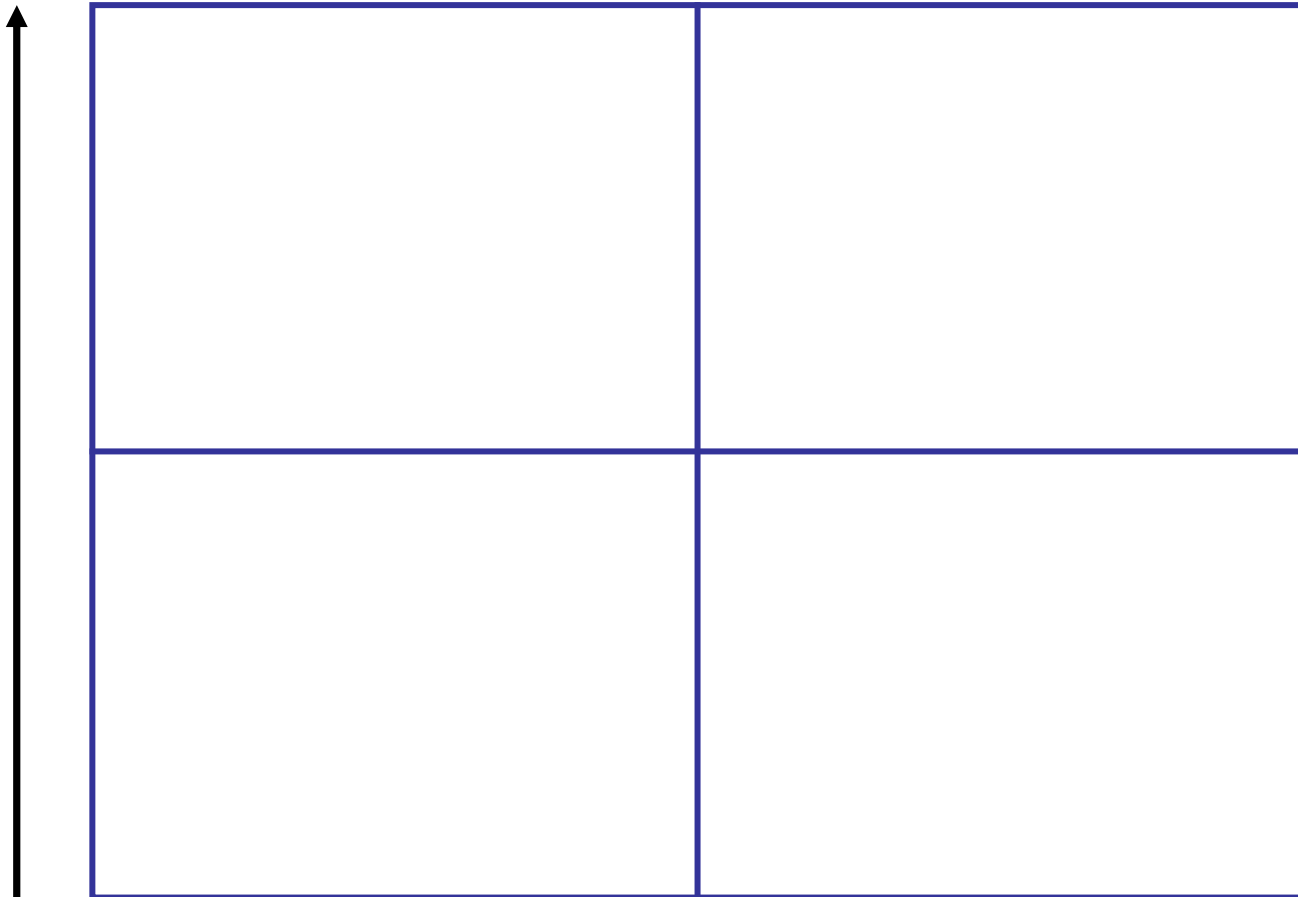


Regionernes rapport til ministeren

- **Sammenfatning**
 - **Væsentligste hovedkonklusioner, herunder anbefalinger til formidling af best practice**
- **Jobcentrenes anvendelse af tidlig indsats**
 - **Kvantitativ overblik over tidlig indsats (samtaler og aktivering)**
 - **Kvalitativ analyse (hvordan, hvem, udfordringer)**
 - **Best practice**
- **Jobcentrenes anvendelse af virksomhedsrettede aktive tilbud**
 - **Kvantitativ overblik (alle virksomhedsvendte redskaber, andel i fht. fuldtidspersoner, andel i forhold til ledige)**
 - **Kvalitativ analyse (hvem, hvilke, udfordringer, god kontakt med virksomheder)**
- **Jobcentrenes anvendelse af jobsøgningsforløb**
- **Jobcentrenes anvendelse af særligt tilrettelagte forløb**
- **Opsamling på gode ideer, der samtidig understøtter indsats mod langtidsledighed**
- **I får rapporten og vi tager bolden op på næste jobcenterchefmøde**

Kvalitet? Oplevelse, effekt, aktivitet

Oplevelse



Effekt: Job/uddannelse



Hvorfor analyse af kvalitet i aktivering? Hvordan?

RBR beslutning – stor ugenomsigtighed

- **Udbytte:** Parterne kan komme bag om myterne og lettere fokusere på indsats, der fører til resultat

Kommuner/Jobcentre

- **Udbytte:**
- **Hvad kræver det af analysen, hvis den skal skabe værdi lokalt? Jobcentre (og politikere).**
- **Hvad skal til for at analysens resultater anvendes?**

Konkrete overvejelser

- **Tilgang/fokus (effekt, aktiviteter, oplevelse og målgrupper)**
- **Metode: Kvantitativ/kvalitativ**
- **Proces og niveau for involvering**
- **Organisering**



Design og proces

- **Målgruppe: Jobklare**
- **Datagrundlag: Resultater i aktiveringstjek, udgangspunkt i 3 jobcentre, fokusgruppeinterview med jobcenterchefer (12. oktober), politikere m.fl.**
- **3 delanalyser**
 - **Hvad forstås ved kvalitet i aktiveringsindsatsen?**
 - **Hvordan implementeres og styres kvaliteten?**
 - **Hvordan udvikles og måles kvalitet?**
- **Slutrapport i januar**
- **Styregruppe**
- **RBR – strategikonference oktober og ordinært møde i januar**

Langtidsledighedspakken

Hanne Michaelsen, kontorchef, Beskæftigelsesregion Syddanmark





Langtidsledighedspakken: *Stærkere ud af krisen – bekæmpelse af langtidsledighed*

- **7 initiativer til knap ½ milliard kroner**
- **270 mio. kroner til uddannelse og kompetenceløft**
- **15.000 flere ledige får mulighed for at få de grundlæggende kompetencer**
- **210 mio. kr. til en styrket virksomhedsrettet indsats**



De 7 initiativer i pakken

- **Jobrettet uddannelse til langtidsledige**
 1. **Screeninger af lediges skolekundskaber og flere læse-, skrive- og regnekurser**
 2. **Regional pulje til jobrettet opkvalificering til bekæmpelse af langtidsledighed**
 3. **Erklæring om efteruddannelse ved forlængelse af arbejdsfordelinger**
 4. **Bedre overblik over jobrettede kurser (kursuskatalog for målrettet opkvalificering)**

- **Aktive tilbud ude på virksomhederne**
 5. **Ekstra støtte til mentorer og virksomhedscenternetværk (opfordring til LBR)**
 6. **Kompetenceafklaring af ledige (elektronisk kompetenceafklaringsredskab)**
 7. **Mere virksomhedsrettet og tættere kontakt med langtidsledige (virksomhedskonsulenter til at sikre tæt kontakt i form af flere jobsamtaler)**



Pulje til ansættelse af virksomhedskonsulenter

- I 2010 er der afsat 20,0 mio. kr. til lønudgifter
- **Formål: Hjælpe langtidsledige og de svageste kontanthjælpsmodtagere ud i virksomhedsrettet aktivering**
- Tilskud fra puljen kan anvendes til aflønning af virksomhedskonsulenter fra 15. september 2010.
- AMS har udsendt bevillingsskrivelse
- **Virksomhedskonsulenternes skal hjælpe langtidsledige og personer i risiko for langtidsledighed i job og i virksomhedsrettede tilbud bl.a. ved**
 - Holde flere jobsamtaler med de ledige
 - Holde en tættere kontakt med de langtidsledige, der er i forløb på virksomheder
 - Hjælpe med at sikre en mentor på virksomheden
 - Sikre en bedre service til virksomhederne.



Pulje til ansættelse af virksomhedskonsulenter

- **Kommunerne skal udarbejde et tillæg til beskæftigelsesplanen med de overordnede mål for indsatsen og konkrete resultatkrav:**
 - **Kvantitative mål for udvidelsen af antal personer i virksomhedsrettede forløb de næste 4 år**
 - **Strategi for hvordan kommunen vil nå målet**
 - **Resultatkrav/milepæle for indsatsen**
- **Der er udsendt en skabelon hertil i forbindelse med bevillingsskrivelsen (3. september 2010).**
- **Tillægget skal også udarbejdes til beskæftigelsesplan 2011 (dette drøftes pt. på dialogmøderne med beskæftigelsesregionen)**
- **Afrapportering sker årligt i tilknytning til resultatrevisionen**



Regional pulje til jobrettet opkvalificering af langtidsledige

- **Permanent ordning der skal bekæmpe langtidsledighed**
- **I 2010, 2011 og 2012 er der afsat 20 mio. kr på landsplan**
- **2013 er der afsat 30 mio. kr og fra 2014 er der afsat 40 mio. kr**
- **For Region Syddanmark indebærer det, at der i 2010 er afsat 4,2 mio. kr.**
- **Puljen administreres af beskæftigelsesregionerne og regionsdirektøren fastsætter retningslinjer**
- **Hovedsigten med puljen er at midlerne kommer ud i jobcentre, således de kan blive anvendt direkte og målrettet over for målgruppen.**



Regional pulje til jobrettet opkvalificering af langtidsledige

- **Hvad kan midlerne anvendes til :**
- **Beskæftigelsesregionen kan yde tilskud til særlige indsatser, som bekæmper langtidsledighed.**
- **Forskellige typer af projekter**
- **Der kan ydes tilskud til kommunerne og til køb af varer og tjenesteydelser – med sigtet:**
 - ”At styrke den jobrettede opkvalificering til bekæmpelse af langtidsledighed”
- **Men.....**



Regional pulje til jobrettet opkvalificering af langtidsledige

- **Indsatsen er tiltænkt de jobklare ledige**
- **Målgruppen er langtidsledige og/eller dagpenge-, kontant- og starthjælpsmodtagere, hvor regionen vurderer, at der kan være særlig risiko for langtidsledighed**
- **Langtidsledighed defineres som ledige dagpenge, eller kontant- og starthjælpsmodtagere der har modtaget offentlig forsørgelse i 80% af tiden indenfor det seneste år.**
- **Indsatsen skal være målrettet områder med gode beskæftigelsesmuligheder**
- **Sigtet med puljen er at styrke den jobrettede opkvalificering.**
- **Der vil være vægt på initiativer, der omstiller den aktive beskæftigelsesindsats til virksomhedsrettede forløb**



Projekter *skal* tilgodese følgende elementer:

- **Målgruppe: langtidsledige og/eller ledige som beskæftigelsesregionen vurderer er i en særlig risiko for langtidsledighed**
- **Indsatsen er rettet mod områder med gode jobmuligheder jf. Arbejdsmarkedsbalancen**
- **Indsatsen skal være jobrettet**
- **Der opstilles ambitiøse og realistiske mål og resultat-/effektkrav for indsatsen**

Regional pulje til jobrettet opkvalificering af langtidsledige



Projekterne *bør* tilgodese ét eller flere af følgende elementer:

- **Indsatsen går på tværs af flere jobcentre**
- **Forstærket samspil med relevante beskæftigelsespolitiske aktører f.eks. A-kasser, andre aktører og uddannelsesinstitutioner**
- **Udvikling af samarbejdet med offentlige/private virksomheder**
- **Udvikling og/eller implementering af**
 - værktøjer til afklaring af de ledige med fokus på øget faglig og geografisk mobilitet
 - tilbud og forløb målrettet de lediges individuelle behov
 - tilbud og forløb, der optimerer effekten
 - værktøjer til opfølgning og styring af indsatsen

Regional pulje til jobrettet opkvalificering af langtidsledige



Eksempler

- **Praktikforløb eller løntilskudsansættelse på virksomheder kombineret med kortvarige uddannelsesforløb (gerne jobrotationsprojekter).**
- **Opkvalificerende holdforløb målrettet ordinær ansættelse, løntilskudsansættelser eller praktikforløb hos en offentlig eller privat arbejdsgiver.**
- **Individuelt tilrettelagte afklarings- og opkvalificeringsforløb målrettet udplacering hos en offentlig eller privat arbejdsgiver evt. indenfor ny branche.**

Vi har fået flere gode inputs fra aktiveringstjekket...

Regional pulje til jobrettet opkvalificering af langtidsledige



Proces

- **Beskæftigelsesregionen tager snarest kontakt til udvalgte jobcentre mhp. igangsættelse af projekter i år.**
- **Jobcentrene udvælges på baggrund af Beskæftigelsesregionens vurdering af, hvor udfordringerne med langtidsledigheden er størst.**
- **Der nedsættes efter behov styregrupper eller lign. med repræsentanter fra jobcentrene og evt. andre beskæftigelsespolitiske aktører.**
- **Jobcentrene udarbejder i samarbejde med Beskæftigelsesregionen en projektbeskrivelse, forud for opstart.**

Regional pulje til jobrettet opkvalificering af langtidsledige

Nyt opfølgningsprodukt

Peter Graversen, kontorchef, Beskæftigelsesregion Syddanmark





Opfølgningsprodukt og dialog

Noget ligger fast

- Vi skal følge op på indsats og resultater
- Vi skal mindst 4 gange om året snakke indsats og resultater med Jer
- Vi skal tage initiativer ved problemer og mere intensiv dialog
- Vi skal holde parterne orienteret
- Resultatoversigten (og senere indikatormodellen) skal anvendes i dialogen med Jer
- Resultatrevision med de definerede elementer skal behandles politisk

Men meget kan justeres på

- Form og indhold



Nyt opfølgingsprodukt

- **Inspirationsmøde afholdt d. 26. august**
Opfølgingsrapport er ikke politikervenlig
 - Vi skal altid have noget andet med selvom rapporten gaber over meget
 - Der skal være fokus på både udvikling og niveau
 - Kan indsats og resultater kobles bedre
 - Kan produktet til politikere målrettes mere (80/20)
 - Tag pejling af beskæftigelsesplanerne
 - Større fokus på resultater
 - Mere fokus hvad der virker
 - Mulighed for tema og gå mere i dybden
 - Brug gerne økonomi



Ny model

- **2 opfølgingsprodukter:**
 - Ét målrettet jobcenteret
 - Ét målrettet lokale politikere (gennemgående figurer og målrettede bemærkninger på baggrund af supplerende analyser)

- **Struktur:**
 - Resultatoversigt / indikatormodel
 - 1 sides opsummerende tekst
 - 4-5 sider med tabeller og grafer bygget op omkring de 4 nye minister mål

- **Produkter er under udvikling og tages i brug i forbindelse med næste opfølgingsrunde**
 - Vi laver konkrete eksempler og får sparring

Produkt til jobcenter: opsamling

Indikatorer på udvikling og niveau

Kommentarer til de 4 ministermål

Øvrige kommentarer, særlige udfordringer, tema

Opfølgingsrapport, Jobcenter Nyborg – 3. kvartal 2011

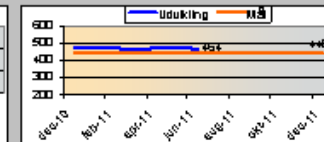
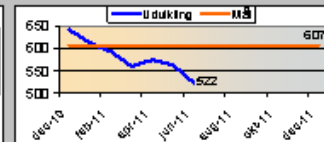
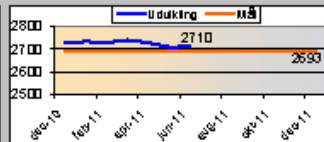
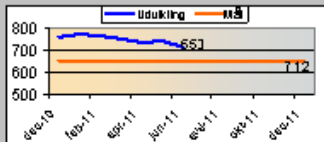
Udvikling seneste år ift. svr. job centre	Niveau ift. svr. job centre	Kommentarer – Mål 1	Øvrige kommentarer
		<ul style="list-style-type: none"> Målopfølgelse i % er... 	<ul style="list-style-type: none">
		<ul style="list-style-type: none"> Målopfølgelse i % er... 	
		<ul style="list-style-type: none"> Målopfølgelse i % er... 	
		<ul style="list-style-type: none"> Målopfølgelse i % er... 	

Mål 1

Mål 2

Mål 3

Mål 4



Figurer over udvikling i ministermål

Produkt til jobcenter: opbygning af de enkelte målinger

AKR - Resultatmål	Periode	Status			Udv. 3 mdr			Udv. 1 år			Måltal 2011	% af mål-opfyldelse
		Jobcenter	Syddk	Klynge	Jobcenter	Syddk	Klynge	Jobcenter	Syddk	Klynge		
AKR - Personer i alt	maj-10	364	14840	9629	-12,29	-8,77	-6,95	38,40	40,80	40,84	650	178,57
AKR - Dagpengemodt.	maj-10	313	10221	6661	-13,54	-16,08	-14,01	65,61	55,41	53,76		
AKR - KTHJ, Jobklare	maj-10	51	4619	2968	-3,77	13,02	14,07	-31,08	16,55	18,48		
AKR - % af led.berørte (pers. i alt)	maj-10	35,97	39,26	40,90	2,93	3,11	4,69	5,63	6,03	6,69		
AKR - % af led.berørte (dagp)	maj-10	34,80	33,90	35,98	2,50	0,90	2,77	8,60	7,20	8,13		
AKR - % af led.berørte (KTHJ, jobkl)	maj-10	45,10	60,70	59,03	5,50	10,40	9,50	-5,90	5,00	2,51		
Jobklare	Periode	Jobcenter	Syddk	Klynge	Jobcenter	Syddk	Klynge	Jobcenter	Syddk	Klynge		
Jobklare, Fuldt pers.	maj-10	932	35469	21939	-18,96	-14,99	-16,94	23,77	27,81	25,86		
Dagpenge, Fuldt pers.	maj-10	815	27726	16991	-20,41	-17,98	-20,42	32,95	33,16	29,15		
KTHJ, Jobklare, Fuldt pers.	maj-10	117	7743	4948	-7,14	-2,22	-2,23	-16,43	11,73	15,74		
Langtidsledige (forløb over 39 uger)	jun-10	210	6686	4245	56,72	36,98	38,59	233,33	111,72	102,05		
Dagp. - Samt. til tiden	maj-10	86,82	82,65	89,88	2,23	5,40	-0,82	-6,55	-6,44	-6,51		
Dagp. - 1. tilb. til tiden	maj-10	73,37	65,11	76,65	-11,24	-7,38	-5,76	-20,38	-22,10	-15,02		
Dagp. - Gent. tilb. til tiden	maj-10	93,08	81,98	88,66	-4,54	0,88	-2,83	-2,58	-11,37	-6,43		
KTHJ, jobklar - Samt. til tiden	jun-10	82,90	79,60	80,63	-2,80	-5,80	-5,28	11,50	-2,70	-3,21		
KTHJ, jobklar - 1. tilb. til tiden	jun-10	90,00	85,20	89,50	6,70	4,20	3,10	12,20	2,50	8,55		
KTHJ, jobklar - Gent. tilb. til tiden	jun-10	0,00	75,70	71,81	-66,70	6,70	-12,99	-25,00	7,70	1,15		
Dagp. Min. 2 samt på 3 mdr	jan-10	34,1	20,6		-2,50	1,60		5,30	-1,00			
Dagp. - 1 tilb. på 3 mdr.	mar-10	39,5	25,2		9,90	2,70		19,50	10,40			
KTHJ, jobklar - Min. 2 samt på 3 mdr	jan-10	88,9	70,4		12,00	4,30		13,90	15,50			
KTHJ, jobklar - 1 tilb. på 3 mdr.	mar-10	100	76,1		10,00	0,50		13,30	1,70			
DP - Virks.vendt aktiv.	jun-10	50,89	60,25	62,56	7,23	10,07	3,73	-6,89	10,21	6,07		
KTHJ, jobklar - Virks.vendt aktiv.	jun-10	53,62	29,24	28,46	13,08	1,91	4,72	36,70	1,74	3,20		
DP - Aktiv.grad	jun-10	50,89	60,25	62,56	7,23	10,07	3,73	-6,89	10,21	6,07		
KTHJ, jobklar - Aktiv.grad	jun-10	57,60	48,80	50,68	-3,50	2,50	0,78	13,40	5,30	2,63		

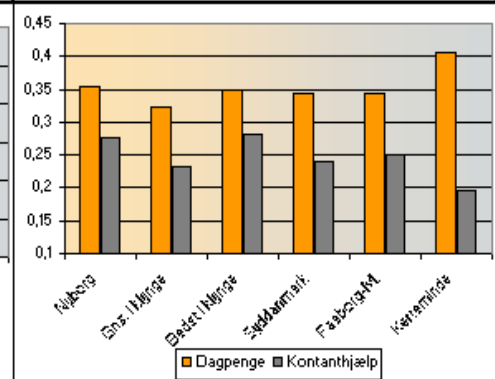
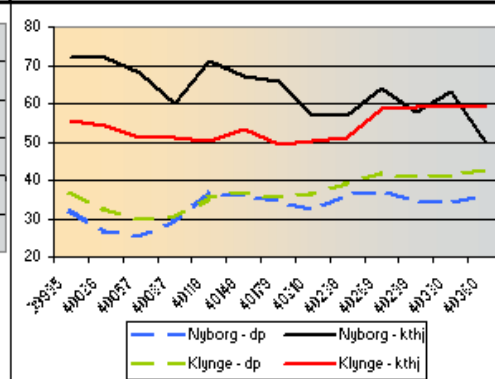
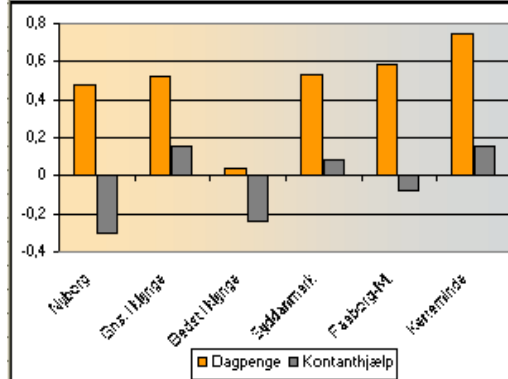
Resultater:

- Udvikling
- Niveau

Indsats:

- Rettidighed
- Aktiveringsgrad
- Virksomhedsvendt
- Tidlig og intensiv

AKR - Udv. i antal personer det seneste år, juli 09 - juli 10	AKR - Udv. i andel af ledighedsberørte	Selvforsørgende 3 mdr. efter påbegyndt forløb, 1. kvrt. 09 - 4. kvrt. 09
---	--	--



Figurer



Produkt til politikere

- **Form, sprog og indhold målrettet et politisk niveau**
- **Meget målrettet det enkelte jobcenter og dets udfordringer**
- **Analyserende, går i dybden med jobcenterets særlige udfordringer**
- **Omfang: 3-4 sider**
- **Indhold:**
 - **Synliggøre hvor resultater og indsats er gode og mindre gode. Gå i dybden med særlige udfordringer**
 - **Evt. særligt tema**
 - **Viden om hvad der virker i indsatsen**
 - **Indarbejde input fra dialogmødet?**
 - **Effekter af indsatsen?**
 - **Økonomiske konsekvensberegninger?**
- **Vi laver konkrete eksempler og får sparring**