

| <b>Ledigheden i Syddanmark fordelt på køn, forsikringsgruppe, alder og a-kassegruppe</b> |                             |  |  |                  |
|--|-----------------------------|--|--|------------------|
| <b>september 2009</b>  | Antal fuldtidsledige ledige | Ændring i forhold til samme måned i 2008 | Ændring i forhold til samme måned i 2008 i % | Ledighedsprocent |
| <b>Ledighed i alt</b>  | 20.224                      | 12.920                                   | 176,9%                                       | 3,4%             |
| <b>Fordelt på køn:</b>   |                             |  |  |                  |
| Mænd   | 12.253                      | 8.889                                    | 264,2%                                       | 3,9%             |
| Kvinder  | 7.971                       | 4.031                                    | 102,3%                                       | 2,8%             |
| <b>Fordelt på forsikringskategori:</b>   |                             |  |  |                  |
| Dagpengemodtagere  | 17.866                      | 12.050                                   | 207,2%                                       | -                |
| Kontanthjælpsmodtagere   | 2.358                       | 871                                      | 58,6%  | -                |
| <b>Fordelt på alder:</b>   |                             |  |  |                  |
| 16-24 år   | 2.252                       | 1.405                                    | 165,9%                                       | 2,7%             |
| 25-29 år   | 2.426                       | 1.433                                    | 144,3%                                       | 4,6%             |
| 30-39 år   | 5.178                       | 3.235                                    | 166,5%                                       | 3,7%             |
| 40-49 år   | 5.347                       | 3.653                                    | 215,6%                                       | 3,5%             |
| 50-66 år   | 5.021                       | 3.194                                    | 174,8%                                       | 3,0%             |
| <b>Fordelt på a-kassegrupper:</b>  |                             |  |  |                  |
| Selvstændige   | 881                         | 594                                      | 207,0%                                       | 2,2%             |
| Akademikere  | 1.124                       | 654                                      | 139,1%                                       | 3,3%             |
| Funktionærer og tjenestemænd   | 1.329                       | 653                                      | 96,6%  | 1,6%             |
| HK   | 1.859                       | 1.074                                    | 136,8%                                       | 4,1%             |
| Tekniske funktionærer  | 1.291                       | 936                                      | 263,7%                                       | 3,6%             |
| Byggefag   | 1.169                       | 957                                      | 451,4%                                       | 6,7%             |
| Metal  | 1.493                       | 1.262                                    | 546,3%                                       | 6,5%             |
| 3F   | 5.320                       | 3.643                                    | 217,2%                                       | 8,1%             |
| NNF  | 346                         | 125                                      | 56,6%  | 5,1%             |
| FOA  | 496                         | 169                                      | 51,7%  | 1,4%             |
| Øvrige   | 2.980                       | 2.101                                    | 239,0%                                       | 4,7%             |
| Ikke-forsikrede  | 1.938                       | 753                                      | 63,5%  | -                |
| I alt forsikrede   | 18.288                      | 12.168                                   | 198,8%                                       | 4,0%             |

Kilde: Danmarks Statistik og egne beregninger. Ledighedsprocent: Ledige i a-kasser er i forhold til forsikrede; alder og køn er i forhold til arbejdsstyrken

Note: A-kassefordelingen er som følger:

**Selvstændige:** Selvstændige Erhvervsdrivende (ASE), Selvstændige (DANA)

**Akademikere:** Akademikere (AAK), Økonomer (CA), Journalistik, Kommunikation og Sprog, Ingeniører (IAK), Magistre (MA)

**Funktionærer og tjenestemænd:** Danske Sundhedsorganisationer (DSA), Lærere (DLF-A), Børne- og Ungdomspædagoger (BUPL-A), Funktionærer og Tjenestemænd (FTF-A), Socialpædagoger (SLA), Stats- og Teleansatte (STA)

**HK:** Handels- og Kontorfunktionærer (HK)

**Tekniske funktionærer:** Business, IT-faget og Merkonomer (PROSA), Funktionærer og Servicefag, Ledere, Teknikere

**Byggefag:** El-faget, Træ-Industri-Byg (TIB), Malerfaget og Maritime (-dec 2007), Blik og Rør (-dec 2007)

**Metal:** Metalarbejdere

**3F:** Faglig Fælles a-kasse (3F)

**NNF:** Nærings- og Nydelsesmiddelarbejdere (NNF)

**FOA:** Fag og Arbejde (FOA)

**Øvrige:** Kristelig a-kasse, RestaurationsBranchen, Danske Lønmodtagere, Frie Funktionærer (FFA)

| <b>Ledigheden opdelt på kommuner i Syddanmark (fuldtidsledige)</b> |                |  |  |   |
|--|----------------|--|--|---|
|  | september 2009 | Ændring i forhold til samme måned i 2008 | Ændring i forhold til samme måned i 2008 i % | Ledighedsprocent i forhold til arbejdsstyrken |
| Assens   | 895            | 565                                      | 171,2%                                       | 4,4%  |
| Faaborg-Midtfyn  | 880            | 539                                      | 158,1%                                       | 3,5%  |
| Kerteminde   | 440            | 285                                      | 183,9%                                       | 3,8%  |
| Langeland  | 178            | 86                                       | 93,5%  | 2,9%  |
| Middelfart   | 583            | 421                                      | 259,9%                                       | 3,2%  |
| Nordfyns   | 567            | 345                                      | 155,4%                                       | 3,9%  |
| Nyborg   | 511            | 343                                      | 204,2%                                       | 3,4%  |
| Odense   | 3.719          | 1.929                                    | 107,8%                                       | 4,0%  |
| Svendborg  | 873            | 469                                      | 116,1%                                       | 3,1%  |
| Ærø  | 50             | 21                                       | 72,4%  | 1,7%  |
| <b>Fyn</b>   | <b>8.695</b>   | <b>5.003</b>                             | <b>135,5%</b>                                | <b>3,7%</b>                                   |
| Billund  | 314            | 226                                      | 256,8%                                       | 2,3%  |
| Esbjerg  | 1.825          | 1.257                                    | 221,3%                                       | 3,2%  |
| Fanø   | 36             | 21                                       | 140,0%                                       | 2,3%  |
| Fredericia   | 987            | 623                                      | 171,2%                                       | 4,0%  |
| Haderslev  | 775            | 493                                      | 174,8%                                       | 2,8%  |
| Kolding  | 1.638          | 1.160                                    | 242,7%                                       | 3,6%  |
| Sønderborg   | 1.517          | 1.077                                    | 244,8%                                       | 4,1%  |
| Tønder   | 599            | 397                                      | 196,5%                                       | 3,0%  |
| Varde  | 636            | 460                                      | 261,4%                                       | 2,5%  |
| Vejen  | 597            | 490                                      | 457,9%                                       | 2,8%  |
| Vejle  | 1.624          | 1.139                                    | 234,8%                                       | 3,0%  |
| Aabenraa   | 980            | 572                                      | 140,2%                                       | 3,3%  |
| <b>Syddjylland</b>   | <b>11.529</b>  | <b>7.918</b>                             | <b>219,3%</b>                                | <b>3,2%</b>                                   |
| <b>Syddanmark i alt</b>  | <b>20.224</b>  | <b>12.920</b>                            | <b>176,9%</b>                                | <b>3,4%</b>                                   |
| Hele landet  | 96.495         | 55.106                                   | 133,1%                                       | 3,5%  |

Kilde: Danmarks Statistik og egne beregninger. Ledighedsprocent i forhold til arbejdsstyrken (antal fuldtidsledige)

### Ledigheden i Syddanmark opdelt på Køn (fuldtidsledige)

| september 2009          | Mænd          | Ændring i forhold til samme måned i 2008 | Ændring i forhold til samme måned i 2008 i % | Ledigheds-pct. for mænd | Kvinder      | Ændring i forhold til samme måned i 2008 | Ændring i forhold til samme måned i 2008 i % | Ledigheds-pct. for kvinder |
|-------------------------|---------------|--|--|-------------------------|--------------|--|--|----------------------------|
| Assens                  | 555           | 414                                      | 293,6%                                       | 5,1%                    | 340          | 151                                      | 79,9%  | 3,5%                       |
| Faaborg-Midtfyn         | 547           | 400                                      | 272,1%                                       | 4,1%                    | 333          | 138                                      | 70,8%  | 2,9%                       |
| Kerteminde              | 279           | 203                                      | 267,1%                                       | 4,6%                    | 160          | 81                                       | 102,5%                                       | 2,9%                       |
| Langeland               | 131           | 89                                       | 211,9%                                       | 4,1%                    | 47           | -3                                       | -6,0%  | 1,7%                       |
| Middelfart              | 355           | 290                                      | 446,2%                                       | 3,6%                    | 228          | 131                                      | 135,1%                                       | 2,6%                       |
| Nordfyns                | 344           | 252                                      | 273,9%                                       | 4,4%                    | 222          | 92                                       | 70,8%  | 3,2%                       |
| Nyborg                  | 337           | 258                                      | 326,6%                                       | 4,2%                    | 174          | 85                                       | 95,5%  | 2,4%                       |
| Odense                  | 2.220         | 1.332                                    | 150,0%                                       | 4,6%                    | 1.499        | 597                                      | 66,2%  | 3,3%                       |
| Svendborg               | 542           | 359                                      | 196,2%                                       | 3,7%                    | 331          | 110                                      | 49,8%  | 2,4%                       |
| Ærø                     | 29            | 19                                       | 190,0%                                       | 1,8%                    | 20           | 1  | 5,3%   | 1,6%                       |
| <b>Fyn</b>              | <b>5.340</b>  | <b>3.618</b>                             | <b>210,1%</b>                                | <b>4,3%</b>             | <b>3.354</b> | <b>1.384</b>                             | <b>70,3%</b>                                 | <b>3,0%</b>                |
| Billund                 | 187           | 154                                      | 466,7%                                       | 2,6%                    | 127          | 72                                       | 130,9%                                       | 2,1%                       |
| Esbjerg                 | 1.110         | 816                                      | 277,6%                                       | 3,6%                    | 715          | 441                                      | 160,9%                                       | 2,6%                       |
| Fanø                    | 19            | 12                                       | 171,4%                                       | 2,3%                    | 17           | 9  | 112,5%                                       | 2,2%                       |
| Fredericia              | 600           | 437                                      | 268,1%                                       | 4,5%                    | 387          | 186                                      | 92,5%  | 3,3%                       |
| Haderslev               | 452           | 331                                      | 273,6%                                       | 3,0%                    | 323          | 162                                      | 100,6%                                       | 2,5%                       |
| Kolding                 | 981           | 764                                      | 352,1%                                       | 4,1%                    | 658          | 397                                      | 152,1%                                       | 3,0%                       |
| Sønderborg              | 933           | 704                                      | 307,4%                                       | 4,8%                    | 584          | 373                                      | 176,8%                                       | 3,4%                       |
| Tønder                  | 366           | 286                                      | 357,5%                                       | 3,5%                    | 233          | 111                                      | 91,0%  | 2,6%                       |
| Varde                   | 390           | 318                                      | 441,7%                                       | 2,8%                    | 246          | 142                                      | 136,5%                                       | 2,1%                       |
| Vejen                   | 362           | 320                                      | 761,9%                                       | 3,1%                    | 235          | 171                                      | 267,2%                                       | 2,4%                       |
| Vejle                   | 944           | 737                                      | 356,0%                                       | 3,3%                    | 680          | 403                                      | 145,5%                                       | 2,6%                       |
| Aabenraa                | 568           | 391                                      | 220,9%                                       | 3,6%                    | 412          | 181                                      | 78,4%  | 3,0%                       |
| <b>Syddjylland</b>      | <b>6.913</b>  | <b>5.271</b>                             | <b>321,0%</b>                                | <b>3,6%</b>             | <b>4.616</b> | <b>2.647</b>                             | <b>134,4%</b>                                | <b>2,7%</b>                |
| <b>Syddanmark i alt</b> | <b>12.253</b> | <b>8.889</b>                             | <b>264,2%</b>                                | <b>3,9%</b>             | <b>7.971</b> | <b>4.031</b>                             | <b>102,3%</b>                                | <b>2,8%</b>                |
| Hele landet             | 56.583        | 36.796                                   | 186,0%                                       | 3,9%                    | 39.912       | 18.311                                   | 84,8%  | 3,0%                       |

Kilde: Danmarks Statistik og egne beregninger. Ledighedsprocent i forhold til arbejdsstyrken

## Ledigheden opdelt på alder i Syddanmark (fuldtidsledige)

| september 09            | 16-24 år     |                  | 25-29 år     |                  | 30-39 år     |                  | 40-49 år     |                  | 50-66 år     |                  | Alder i alt   |                  |
|-------------------------|--------------|------------------|--------------|------------------|--------------|------------------|--------------|------------------|--------------|------------------|---------------|------------------|
|                         | Antal ledige | Ledighedsprocent | Antal ledige | Ledighedsprocent | Antal ledige | Ledighedsprocent | Antal ledige | Ledighedsprocent | Antal ledige | Ledighedsprocent | Antal ledige  | Ledighedsprocent |
|                         | Assens       | 106              | 4,7%         | 86               | 6,2%         | 207              | 4,2%         | 240              | 4,2%         | 229              | 3,7%          | 895              |
| Faaborg-Midtfyn         | 100          | 3,5%             | 87           | 5,4%             | 227          | 3,9%             | 251          | 3,7%             | 190          | 2,4%             | 880           | 3,5%             |
| Kerteminde              | 41           | 3,1%             | 44           | 6,6%             | 101          | 3,7%             | 120          | 3,7%             | 121          | 3,5%             | 440           | 3,8%             |
| Langeland               | 16           | 2,2%             | 18           | 4,9%             | 40           | 3,4%             | 46           | 2,8%             | 48           | 2,2%             | 178           | 2,9%             |
| Middelfart              | 35           | 1,6%             | 36           | 3,0%             | 154          | 3,4%             | 182          | 3,7%             | 156          | 2,8%             | 583           | 3,2%             |
| Nordfyns                | 41           | 2,5%             | 51           | 5,2%             | 147          | 4,1%             | 174          | 4,4%             | 134          | 3,1%             | 567           | 3,9%             |
| Nyborg                  | 39           | 2,2%             | 61           | 5,3%             | 127          | 3,6%             | 151          | 3,7%             | 117          | 2,6%             | 511           | 3,4%             |
| Odense                  | 439          | 2,8%             | 585          | 4,9%             | 1.037        | 4,6%             | 891          | 4,2%             | 679          | 3,1%             | 3.719         | 4,0%             |
| Svendborg               | 71           | 1,9%             | 85           | 3,7%             | 219          | 3,6%             | 261          | 3,5%             | 207          | 2,4%             | 873           | 3,1%             |
| Ærø                     | 2            | 0,8%             | 3            | 2,0%             | 6            | 1,1%             | 16           | 2,0%             | 20           | 1,8%             | 50            | 1,7%             |
| <b>Fyn</b>              | <b>892</b>   | <b>2,7%</b>      | <b>1.057</b> | <b>4,8%</b>      | <b>2.265</b> | <b>4,1%</b>      | <b>2.334</b> | <b>3,9%</b>      | <b>1.901</b> | <b>2,9%</b>      | <b>8.695</b>  | <b>3,7%</b>      |
| Billund                 | 43           | 2,2%             | 40           | 3,4%             | 75           | 2,5%             | 84           | 2,4%             | 61           | 1,6%             | 314           | 2,3%             |
| Esbjerg                 | 237          | 2,6%             | 231          | 4,4%             | 471          | 3,6%             | 461          | 3,1%             | 372          | 2,3%             | 1.825         | 3,2%             |
| Fanø                    | 1            | 0,6%             | 2            | 3,0%             | 9            | 3,3%             | 10           | 2,4%             | 12           | 1,8%             | 36            | 2,3%             |
| Fredericia              | 139          | 3,9%             | 124          | 5,5%             | 256          | 4,3%             | 239          | 3,7%             | 209          | 3,1%             | 987           | 4,0%             |
| Haderslev               | 83           | 2,2%             | 94           | 4,0%             | 186          | 3,0%             | 198          | 2,7%             | 196          | 2,5%             | 775           | 2,8%             |
| Kolding                 | 219          | 3,2%             | 182          | 4,2%             | 441          | 3,8%             | 415          | 3,7%             | 334          | 2,9%             | 1.638         | 3,6%             |
| Sønderborg              | 196          | 3,9%             | 203          | 6,9%             | 348          | 3,9%             | 415          | 4,3%             | 310          | 3,0%             | 1.517         | 4,1%             |
| Tønder                  | 62           | 2,1%             | 57           | 4,2%             | 142          | 3,6%             | 173          | 3,1%             | 146          | 2,4%             | 599           | 3,0%             |
| Varde                   | 75           | 2,0%             | 67           | 3,4%             | 149          | 2,6%             | 154          | 2,3%             | 160          | 2,1%             | 636           | 2,5%             |
| Vejen                   | 68           | 2,3%             | 69           | 3,9%             | 148          | 2,9%             | 167          | 3,0%             | 129          | 2,2%             | 597           | 2,8%             |
| Vejle                   | 132          | 1,8%             | 190          | 3,8%             | 460          | 3,4%             | 428          | 3,1%             | 365          | 2,5%             | 1.624         | 3,0%             |
| Aabenraa                | 103          | 2,6%             | 111          | 5,0%             | 228          | 3,5%             | 269          | 3,4%             | 237          | 2,7%             | 980           | 3,3%             |
| <b>Syddjylland</b>      | <b>1.360</b> | <b>2,7%</b>      | <b>1.369</b> | <b>4,5%</b>      | <b>2.913</b> | <b>3,5%</b>      | <b>3.013</b> | <b>3,2%</b>      | <b>2.529</b> | <b>2,5%</b>      | <b>11.529</b> | <b>3,2%</b>      |
| <b>Syddanmark i alt</b> | <b>2.252</b> | <b>2,7%</b>      | <b>2.426</b> | <b>4,6%</b>      | <b>5.178</b> | <b>3,7%</b>      | <b>5.347</b> | <b>3,5%</b>      | <b>4.430</b> | <b>2,7%</b>      | <b>20.224</b> | <b>3,4%</b>      |
| Hele landet             | 10.722       | 2,8%             | 12.220       | 4,5%             | 26.086       | 3,8%             | 24.170       | 3,5%             | 20.200       | 2,7%             | 96.495        | 3,5%             |

Kilde: Danmarks Statistik og egne beregninger. Ledighedsprocent i forhold til arbejdsstyrken

| Ledigheden opdelt på a-kasser og kommuner i Syddanmark (fuldtidsledige) |              |                  |              |                  |                              |                  |              |                  |                       |                  |              |                  |              |                  |              |                  |              |                  |              |                  |              |                  |              |                  |
|---|--------------|------------------|--------------|------------------|------------------------------|------------------|--------------|------------------|-----------------------|------------------|--------------|------------------|--------------|------------------|--------------|------------------|--------------|------------------|--------------|------------------|--------------|------------------|--------------|------------------|
| september 2009  | Selvstændige |                  | Akademikere  |                  | Funktionærer og tjenestemænd |                  | HK           |                  | Tekniske funktionærer |                  | Byggefag     |                  | Metal        |                  | 3F           |                  | NNF          |                  | FOA          |                  | Øvrige       |                  | I alt        |                  |
|   | Antal ledige | Ledige i procent | Antal ledige | Ledige i procent | Antal ledige                 | Ledige i procent | Antal ledige | Ledige i procent | Antal ledige          | Ledige i procent | Antal ledige | Ledige i procent | Antal ledige | Ledige i procent | Antal ledige | Ledige i procent | Antal ledige | Ledige i procent | Antal ledige | Ledige i procent | Antal ledige | Ledige i procent | Antal ledige | Ledige i procent |
| Assens  | 44           | 2,8%             | 31           | 3,0%             | 59                           | 2,1%             | 52           | 3,5%             | 46                    | 4,1%             | 78           | 9,5%             | 77           | 8,2%             | 248          | 9,6%             | 6            | 3,5%             | 25           | 1,8%             | 136          | 6,2%             | 802          | 5,0%             |
| Faaborg-Midtfyn   | 41           | 2,0%             | 26           | 2,2%             | 67                           | 1,8%             | 56           | 2,9%             | 45                    | 3,3%             | 55           | 6,2%             | 86           | 7,1%             | 251          | 8,5%             | 11           | 3,3%             | 22           | 1,2%             | 108          | 4,7%             | 768          | 3,9%             |
| Kerteminde  | 16           | 2,0%             | 21           | 3,6%             | 28                           | 1,9%             | 31           | 3,2%             | 28                    | 3,8%             | 21           | 6,1%             | 63           | 6,7%             | 146          | 9,6%             | 1            | 1,9%             | 12           | 1,4%             | 48           | 5,8%             | 415          | 4,6%             |
| Langeland   | 7            | 1,3%             | 5            | 3,4%             | 12                           | 1,8%             | 17           | 3,7%             | 5                     | 2,7%             | 14           | 5,1%             | 24           | 8,3%             | 50           | 6,0%             | 6            | 7,1%             | 5            | 0,8%             | 17           | 3,7%             | 162          | 3,5%             |
| Middelfart  | 26           | 2,0%             | 35           | 2,9%             | 42                           | 1,5%             | 54           | 3,8%             | 50                    | 4,0%             | 31           | 6,3%             | 47           | 7,1%             | 194          | 8,3%             | 1            | 1,1%             | 11           | 0,9%             | 78           | 4,6%             | 569          | 3,9%             |
| Nordfyns  | 29           | 2,4%             | 18           | 3,1%             | 28                           | 1,5%             | 43           | 4,3%             | 36                    | 4,1%             | 39           | 6,9%             | 41           | 5,9%             | 212          | 10,1%            | 5            | 3,9%             | 15           | 1,4%             | 77           | 5,1%             | 543          | 4,7%             |
| Nyborg  | 23           | 2,3%             | 33           | 4,4%             | 43                           | 1,9%             | 41           | 3,5%             | 26                    | 3,3%             | 32           | 6,6%             | 47           | 6,2%             | 149          | 7,0%             | 2            | 3,4%             | 13           | 1,2%             | 69           | 5,6%             | 478          | 4,1%             |
| Odense  | 157          | 3,3%             | 438          | 5,1%             | 339                          | 2,4%             | 414          | 5,3%             | 229                   | 4,1%             | 159          | 6,8%             | 215          | 6,5%             | 749          | 9,8%             | 47           | 6,8%             | 101          | 1,9%             | 493          | 6,6%             | 3.341        | 4,9%             |
| Svendborg   | 39           | 2,0%             | 33           | 2,1%             | 99                           | 1,9%             | 85           | 3,8%             | 40                    | 2,9%             | 60           | 6,1%             | 102          | 8,4%             | 218          | 8,6%             | 13           | 7,0%             | 23           | 1,1%             | 97           | 4,7%             | 809          | 3,8%             |
| Ærø   | 1            | 0,3%             | 4            | 4,0%             | 9                            | 1,9%             | 5            | 2,3%             | 1                     | 1,8%             | 1            | 1,2%             | 8            | 4,6%             | 5            | 1,8%             | 0            | 0,0%             | 6            | 1,8%             | 8            | 3,4%             | 48           | 2,1%             |
| Fyn   | 380          | 2,5%             | 641          | 4,0%             | 724                          | 2,1%             | 799          | 4,3%             | 502                   | 3,8%             | 492          | 6,8%             | 710          | 6,9%             | 2.223        | 8,9%             | 93           | 5,2%             | 235          | 1,5%             | 1.128        | 5,6%             | 7.927        | 4,4%             |
| Billund   | 11           | 1,2%             | 12           | 2,7%             | 15                           | 1,2%             | 19           | 2,2%             | 19                    | 2,2%             | 26           | 6,4%             | 23           | 4,4%             | 72           | 3,6%             | 7            | 3,7%             | 6            | 1,0%             | 65           | 3,1%             | 275          | 2,7%             |
| Esbjerg   | 80           | 2,2%             | 70           | 2,4%             | 126                          | 1,5%             | 171          | 3,8%             | 126                   | 3,4%             | 137          | 7,2%             | 86           | 4,2%             | 437          | 7,7%             | 65           | 5,5%             | 52           | 1,5%             | 289          | 4,4%             | 1.639        | 3,7%             |
| Fanø  | 1            | 0,6%             | 2            | 1,7%             | 5                            | 1,4%             | 9            | 8,4%             | 3                     | 4,4%             | 1            | 2,9%             | 1            | 3,0%             | 4            | 3,7%             | 0            | 0,0%             | 0            | 0,0%             | 4            | 3,4%             | 30           | 2,5%             |
| Fredericia  | 29           | 2,2%             | 39           | 2,7%             | 46                           | 1,3%             | 93           | 4,4%             | 62                    | 3,7%             | 46           | 7,3%             | 63           | 6,9%             | 291          | 7,8%             | 15           | 6,1%             | 13           | 0,9%             | 96           | 4,2%             | 793          | 4,1%             |
| Haderslev   | 30           | 1,5%             | 21           | 1,9%             | 55                           | 1,3%             | 73           | 3,6%             | 47                    | 3,2%             | 39           | 6,1%             | 66           | 6,3%             | 205          | 6,0%             | 27           | 7,6%             | 23           | 1,4%             | 127          | 3,9%             | 713          | 3,4%             |
| Kolding   | 71           | 2,4%             | 99           | 3,2%             | 79                           | 1,4%             | 191          | 5,1%             | 134                   | 3,7%             | 88           | 7,6%             | 128          | 7,8%             | 346          | 7,5%             | 16           | 5,2%             | 22           | 1,0%             | 285          | 4,8%             | 1.459        | 4,2%             |
| Sønderborg  | 37           | 1,7%             | 80           | 3,2%             | 54                           | 1,2%             | 91           | 3,5%             | 100                   | 4,2%             | 60           | 7,7%             | 154          | 8,8%             | 527          | 10,8%            | 19           | 4,3%             | 32           | 1,3%             | 203          | 5,3%             | 1.357        | 4,8%             |
| Tønder  | 64           | 3,0%             | 14           | 2,8%             | 23                           | 1,0%             | 42           | 3,5%             | 17                    | 2,3%             | 44           | 6,7%             | 34           | 5,0%             | 162          | 6,7%             | 13           | 5,0%             | 20           | 1,5%             | 109          | 4,1%             | 542          | 3,7%             |
| Varde   | 32           | 1,4%             | 11           | 1,4%             | 25                           | 0,8%             | 44           | 2,5%             | 46                    | 3,3%             | 71           | 5,7%             | 45           | 5,0%             | 174          | 6,0%             | 12           | 4,3%             | 19           | 1,2%             | 111          | 3,4%             | 590          | 3,0%             |
| Vejen   | 22           | 1,3%             | 29           | 3,8%             | 20                           | 0,9%             | 50           | 3,2%             | 48                    | 3,7%             | 51           | 6,1%             | 45           | 5,4%             | 164          | 5,9%             | 7            | 1,9%             | 14           | 1,1%             | 109          | 3,8%             | 559          | 3,4%             |
| Vejle   | 90           | 2,3%             | 87           | 2,4%             | 104                          | 1,3%             | 188          | 4,4%             | 126                   | 3,3%             | 88           | 6,9%             | 65           | 5,0%             | 448          | 8,4%             | 58           | 6,6%             | 30           | 1,1%             | 267          | 4,2%             | 1.551        | 3,7%             |
| Aabenraa  | 31           | 1,5%             | 22           | 1,8%             | 51                           | 1,3%             | 87           | 3,6%             | 62                    | 3,8%             | 26           | 3,5%             | 75           | 6,5%             | 268          | 8,0%             | 14           | 3,4%             | 31           | 1,7%             | 184          | 4,8%             | 851          | 3,8%             |
| Syddanmark i alt  | 501          | 2,0%             | 481          | 2,6%             | 605                          | 1,3%             | 1.060        | 3,9%             | 786                   | 3,5%             | 676          | 6,6%             | 783          | 6,1%             | 3.098        | 7,5%             | 253          | 5,1%             | 262          | 1,3%             | 1.852        | 4,3%             | 10.357       | 3,8%             |
| Hele landet   | 4.072        | 2,4%             | 9.309        | 3,8%             | 6.968                        | 1,8%             | 8.809        | 3,8%             | 6.384                 | 3,8%             | 5.689        | 7,2%             | 5.463        | 6,5%             | 20.285       | 7,9%             | 1.243        | 5,6%             | 2.764        | 1,7%             | 12.352       | 4,7%             | 83.338       | 4,0%             |

Note: A-kassefordelingen er som følger:

**Selvstændige:** Selvstændige Erhvervsdrivende (ASE), Selvstændige (DANA)

**Akademikere:** Akademikere (AAK), Økonomer (CA), Journalistik, Kommunikation og Sprog, Ingeniører (IAK), Magistre (MA)

**Funktionærer og tjenestemænd:** Danske Sundhedsorganisationer (DSA), Lærere (DLF-A), Børne- og Ungdomspædagoger (BUPL-A), Funktionærer og Tjenestemænd (FTF-A), Socialpædagoger (SLA), Stats- og Teleansatte (STA)

**HK:** Handels- og Kontorfunktionærer (HK)

**Tekniske funktionærer:** Business, IT-faget og Merkonomer (PROSA), Funktionærer og Servicefag, Ledere, Teknikere

**Byggefag:** El-faget, Træ-Industri-Byg (TIB), Malerfaget og Maritime (-dec 2007), Blik og Rør (-dec 2007)

**Metal:** Metalarbejdere

**3F:** Faglig Fælles a-kasse (3F)

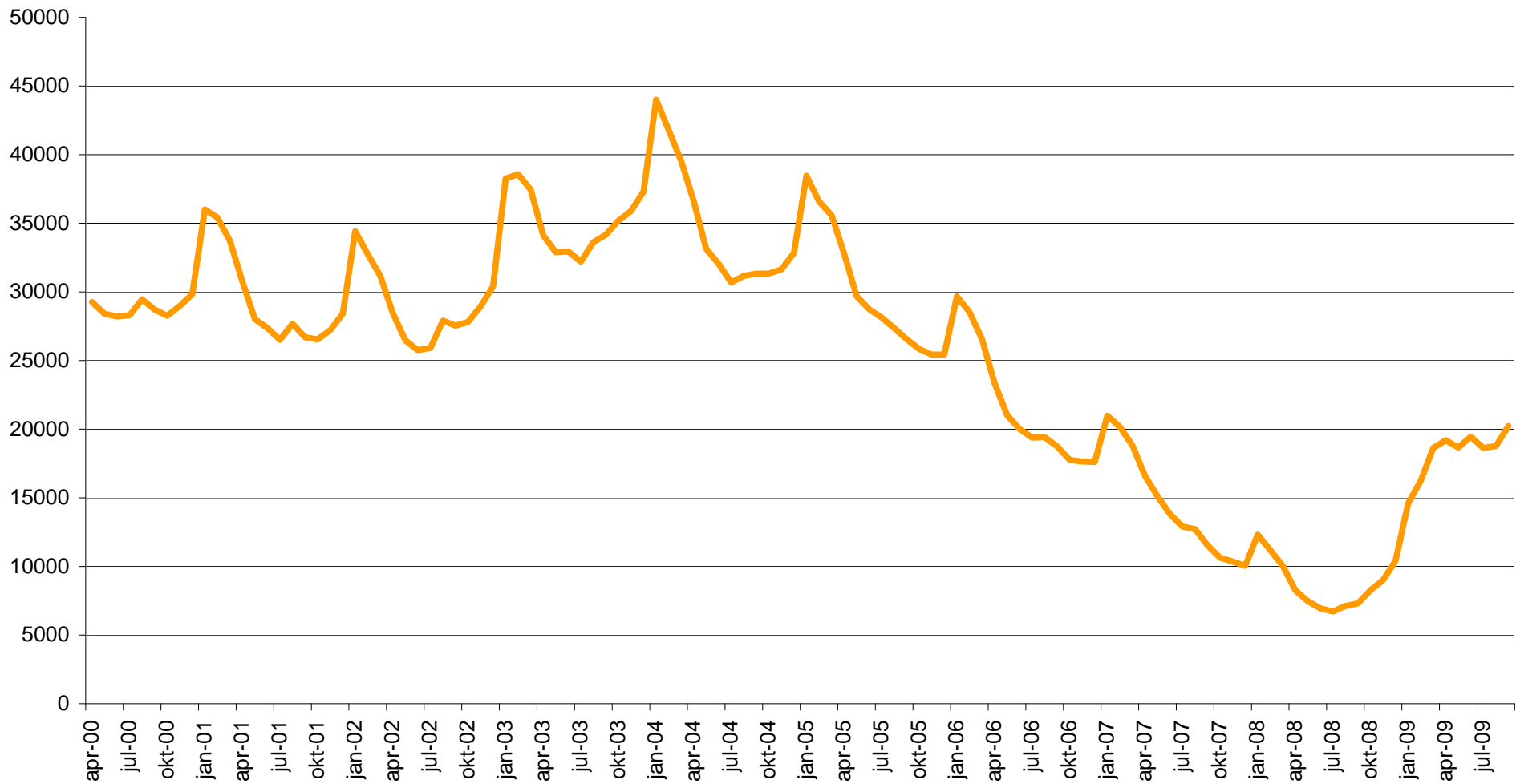
**NNF:** Nærings- og Nydelsesmiddelarbejdere (NNF)

**FOA: Fag og Arbejde (FOA)**

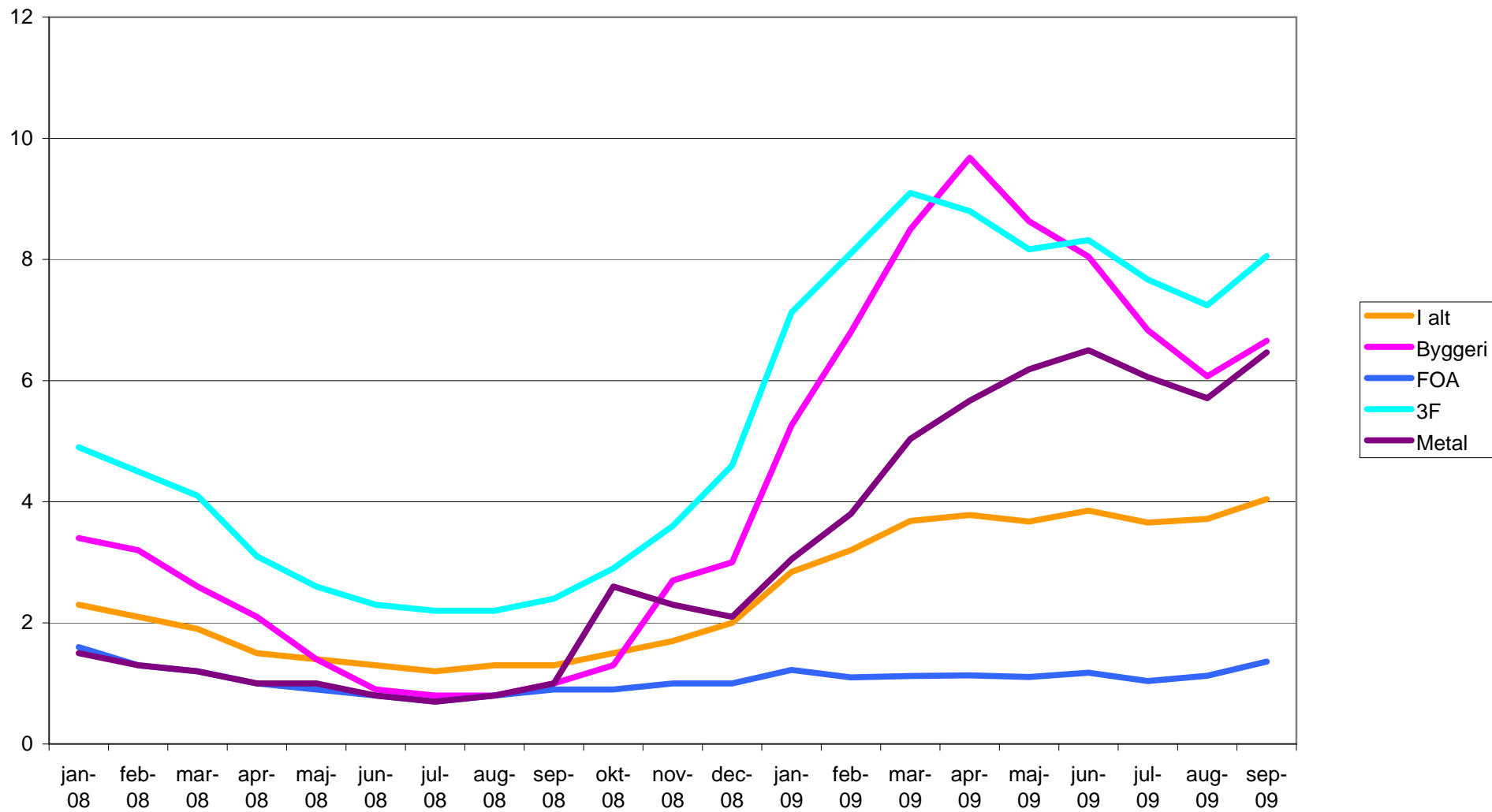
**Øvrige:** Kristelig a-kasse, RestaurationsBranchen, Danske Lønmodtagere, Frie Funktionærer (FFA)

Kilde: Danmarks Statistik og egne beregninger. Ledighedsprocent: Ledige i forhold til forsikrede

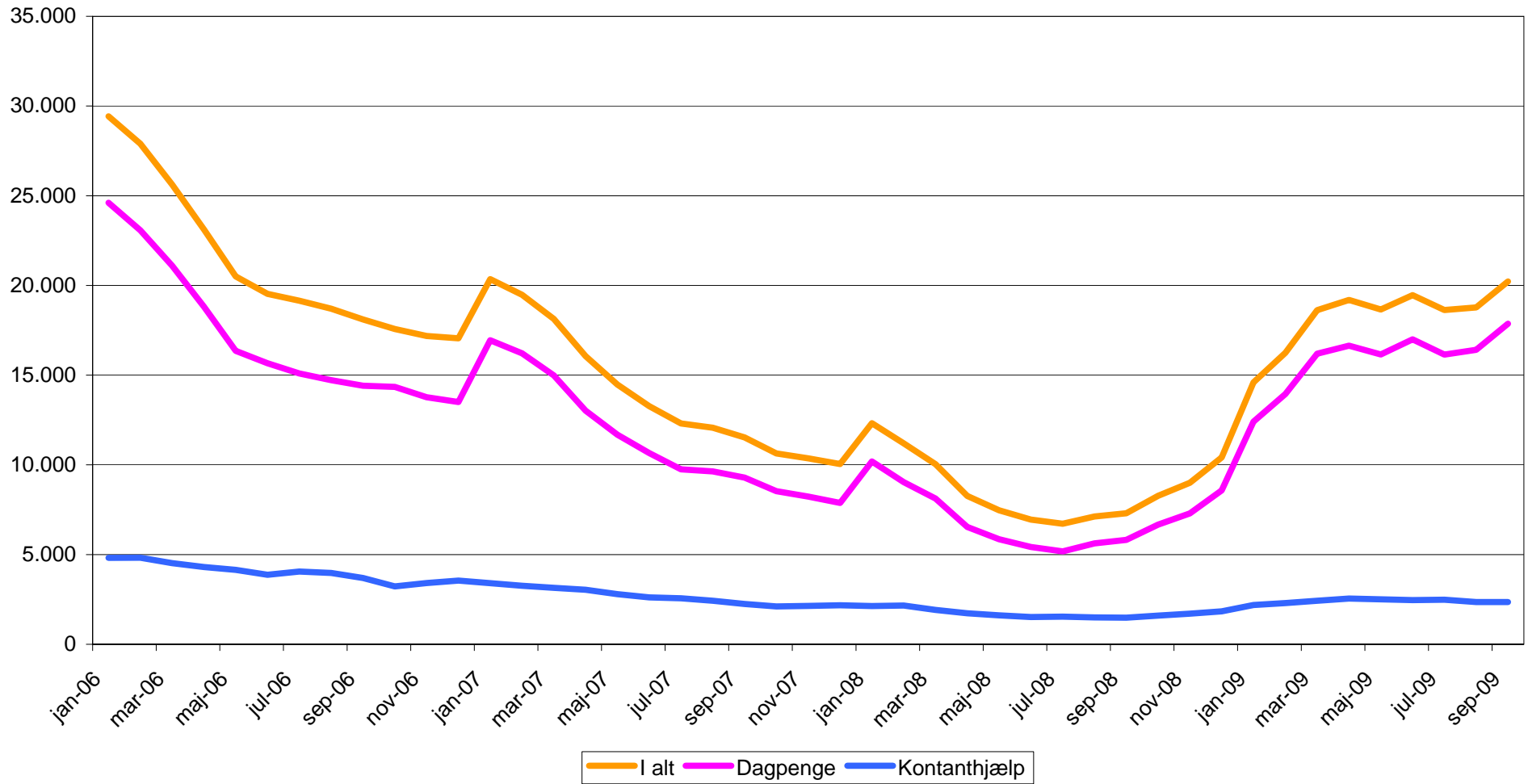
Udviklingen i fuldtidsledige i Syddanmark i perioden januar 2000 og frem  
Kilde: Danmarks Statistik og egne beregninger



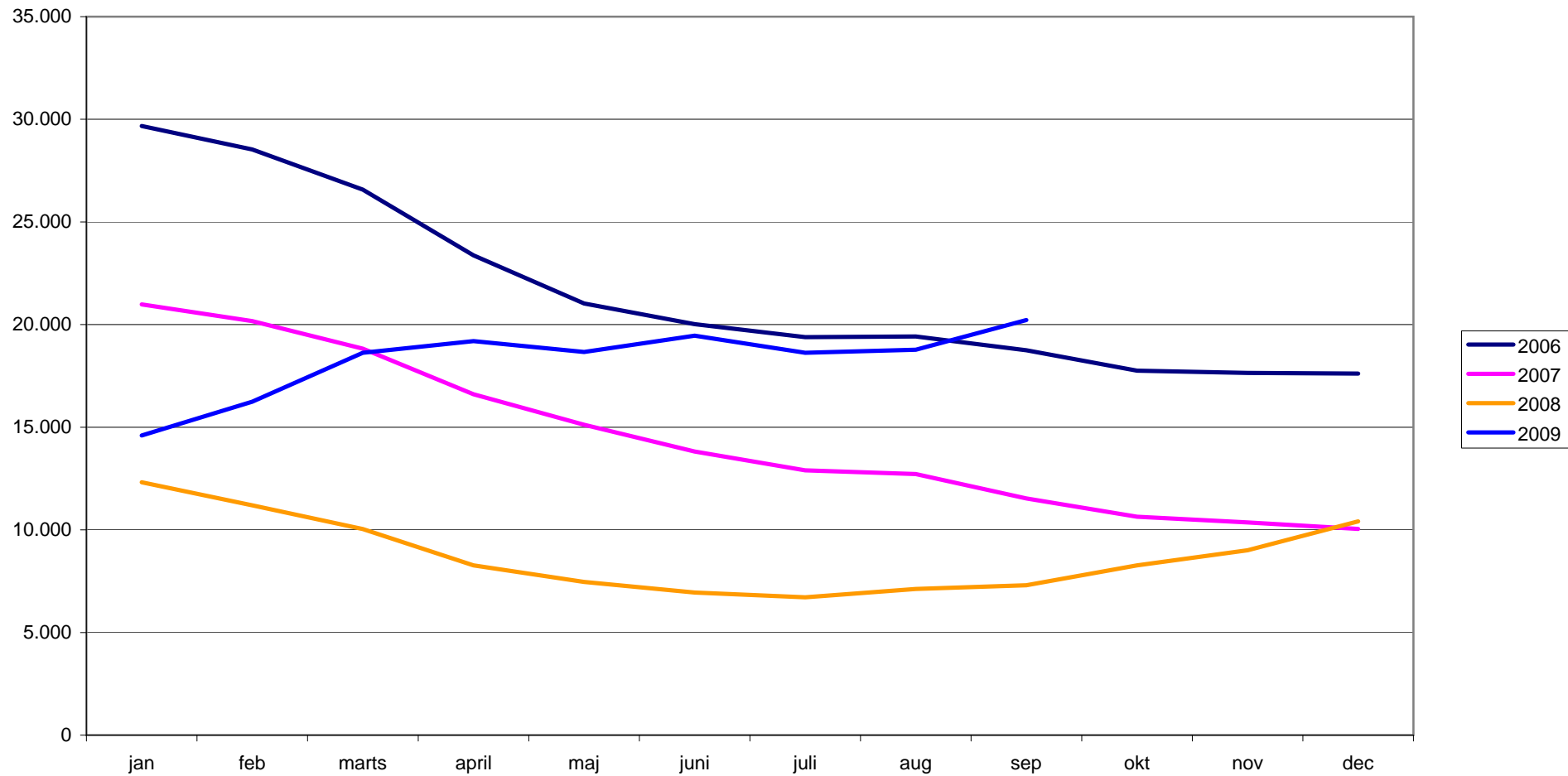
### Udvikling i ledighedsprocenten i udvalgte a-kasser



**Udviklingen i antallet af dagpenge- og kontanthjælpsmodtagere  
i Syddanmark fra januar 2006 og frem  
Kilde: Danmarks Statistik og egne beregninger**



Udviklingen i fuldtidsledige i Syddanmark fra januar 2006 og frem  
og frem  
Kilde: Danmarks Statistik og egne beregninger



Udvikling i den sæsonkorrigerede og absolutte ledighed fra januar 2006 og frem  
Kilde: Danmarks Statistik og egne beregninger

