

<b>Netto-ledigheden i Syddanmark fordelt på køn, forsikringsgruppe, alder og a-kassegruppe</b>				
<b>november 2010</b>	<b>Antal fuldtidsledige ledige</b>	<b>Ændring i forhold til samme måned i 2009</b>	<b>Ændring i forhold til samme måned i 2009 i %</b>	<b>Ledighedsprocent</b>
<b>Ledighed i alt</b>	20.865	-1.245	-5,6%	3,6%
<b>Fordelt på køn:</b>				
Mænd	11.964	-1.812	-13,2%	3,9%
Kvinder	8.901	567	6,8%	3,2%
<b>Fordelt på forsikringskategori:</b>				
Dagpengemodtagere	18.457	-1.258	-6,4%	-
Kontanthjælpsmodtagere	2.409	14	0,6%	-
<b>Fordelt på alder:</b>				
16-24 år	2.000	-377	-15,9%	2,3%
25-29 år	2.051	-438	-17,6%	4,3%
30-39 år	5.299	-287	-5,1%	4,1%
40-49 år	5.557	-216	-3,7%	3,6%
50-59 år	5.248	22	0,4%	4,0%
60-66 år	711	52	7,9%	1,1%
<b>Fordelt på a-kassegrupper:</b>				
Selvstændige	977	22	2,3%	2,4%
Akademikere	950	-167	-15,0%	2,7%
Funktionærer og tjenestemænd	1.556	309	24,8%	1,8%
HK	1.889	-46	-2,4%	4,2%
Tekniske funktionærer	1.177	-52	-4,2%	3,4%
Byggefag	1.165	-313	-21,2%	6,7%
Metal	1.441	-227	-13,6%	6,3%
3F	5.214	-883	-14,5%	8,2%
NNF	398	-40	-9,1%	6,2%
FOA	888	292	49,0%	2,5%
Kristelig	2.051	-129	-5,9%	5,1%
Øvrige	1.145	-36	-3,0%	4,4%
Ikke-forsikrede	2.014	23	1,2%	-
I alt forsikrede	18.851	-3.259	-6,3%	4,2%

Kilde: Danmarks Statistik og egne beregninger. Ledighedsprocent: Ledige i a-kasser er i forhold til forsikrede; alder og køn er i forhold til arbejdsstyrken

Note: A-kassefordelingen er som følger:

**Selvstændige:** Selvstændige Erhvervsdrivende (ASE), Selvstændige (DANA)

**Akademikere:** Akademikere (AAK), Økonomer (CA), Journalistik, Kommunikation og Sprog, Ingeniører (IAK), Magistre (MA)

**Funktionærer og tjenestemænd:** Danske Sundhedsorganisationer (DSA), Lærere (DLF-A), Børne- og Ungdomspædagoger (BUPL-A), Funktionærer og Tjenestemænd (FTF-A), Socialpædagoger (SLA), Min A-kasse, Stats- og Teleansatte (STA)(-aug 2010), IT-faget og Merkonomer (PROSA) (-aug 2010)

**HK:** Handels- og Kontorfunktionærer (HK)

**Tekniske funktionærer:** Business, Funktionærer og Servicefag, Ledere, Teknikere

**Byggefag:** El-faget, Træ-Industri-Byg (TIB), Malerfaget og Maritime (-dec 2007), Blik og Rør (-dec 2007)

**Metal:** Metalarbejdere

**3F:** Faglig Fælles a-kasse (3F)

**NNF:** Nærings- og Nydelsesmiddelarbejdere (NNF)

**FOA:** Fag og Arbejde (FOA)

**Kristelig:** Kristelig a-kasse

**Øvrige:** Danske Lønmodtagere, Frie Funktionærer (FFA)

Brutto-ledigheden (inkl. Aktiverede) opdelt på kommuner (fuldtidsledige)							
november 2010	Aktiverede dagpenge-modtagere	Aktiverede kontanthjælps-modtagere	Ledige inkl aktiverede (Bruttoledighed)	Ændring i bruttoledighed forhold til samme måned i 2009	Ændring i forhold til samme måned i 2009 i procent	Ændring i forhold til sidste måned i procent	Brutto-ledigheds-procent
Assens	330	130	1.400	-4	-0,3%	0,4%	7,0%
Faaborg-Midtfyn	447	96	1.514	-31	-2,0%	3,4%	6,2%
Kerteminde	241	81	822	81	10,9%	2,9%	7,4%
Langeland	86	28	366	62	20,4%	1,9%	6,5%
Middelfart	283	47	865	-46	-5,0%	0,3%	4,8%
Nordfyns	331	82	1.065	102	10,6%	5,1%	7,4%
Nyborg	309	71	927	57	6,6%	2,7%	6,3%
Odense	1.960	752	6.760	281	4,3%	1,0%	7,4%
Svendborg	495	94	1.681	206	14,0%	2,6%	6,1%
Ærø	20	11	119	-11	-8,5%	6,3%	4,4%
<b>Fyn</b>	<b>4.502</b>	<b>1.392</b>	<b>15.519</b>	<b>697</b>	<b>4,7%</b>	<b>1,9%</b>	<b>6,7%</b>
Billund	118	43	456	-99	-17,8%	5,8%	3,5%
Esbjerg	724	382	3.026	132	4,6%	2,5%	5,3%
Fanø	16	6	53	-7	-11,7%	6,0%	3,6%
Fredericia	331	190	1.598	23	1,5%	1,3%	6,6%
Haderslev	388	192	1.523	92	6,4%	-2,1%	5,6%
Kolding	734	174	2.527	201	8,6%	2,2%	5,6%
Sønderborg	586	254	2.046	-286	-12,3%	-0,4%	5,7%
Tønder	290	115	1.036	-47	-4,3%	1,9%	5,5%
Varde	238	116	1.046	3	0,3%	1,1%	4,1%
Vejen	279	92	1.030	84	8,9%	0,7%	4,9%
Vejle	501	247	2.523	-74	-2,8%	0,9%	4,7%
Aabenraa	582	194	1.763	53	3,1%	1,3%	6,2%
<b>Syddjylland</b>	<b>4.787</b>	<b>2.005</b>	<b>18.627</b>	<b>75</b>	<b>0,4%</b>	<b>1,2%</b>	<b>5,3%</b>
<b>Syddanmark i alt</b>	<b>9.289</b>	<b>3.397</b>	<b>34.146</b>	<b>772</b>	<b>2,3%</b>	<b>1,5%</b>	<b>5,9%</b>
Hele landet	39.715	16.871	159.098	3.665	2,4%	0,5%	5,8%

Kilde: Jobindsats.dk og egne beregninger.

<b>Netto-ledigheden opdelt på kommuner i Syddanmark (fuldtidsledige)</b>				
	november 2010	Ændring i forhold til samme måned i 2009	Ændring i forhold til samme måned i 2009 i %	Ledighedsprocent i forhold til arbejdsstyrken
Assens	925	-57	-5,8%	4,6%
Faaborg-Midtfyn	957	-56	-5,5%	3,9%
Kerteminde	491	2	0,4%	4,4%
Langeland	255	51	25,0%	4,5%
Middelfart	531	-79	-13,0%	2,9%
Nordfyns	641	-8	-1,2%	4,5%
Nyborg	530	-21	-3,8%	3,6%
Odense	3.896	-8	-0,2%	4,2%
Svendborg	1.077	101	10,3%	3,9%
Ærø	89	12	15,6%	3,3%
<b>Fyn</b>	<b>9.392</b>	<b>-63</b>	<b>-0,7%</b>	<b>4,1%</b>
Billund	287	-88	-23,5%	2,2%
Esbjerg	1.818	-207	-10,2%	3,2%
Fanø	31	-9	-22,5%	2,1%
Fredericia	1.049	-48	-4,4%	4,3%
Haderslev	935	87	10,3%	3,4%
Kolding	1.565	-212	-11,9%	3,5%
Sønderborg	1.196	-359	-23,1%	3,3%
Tønder	600	-46	-7,1%	3,2%
Varde	653	-59	-8,3%	2,6%
Vejen	630	-17	-2,6%	3,0%
Vejle	1.752	-98	-5,3%	3,3%
Aabenraa	958	-124	-11,5%	3,3%
<b>Syddjylland</b>	<b>11.473</b>	<b>-1.182</b>	<b>-9,3%</b>	<b>3,3%</b>
<b>Syddanmark i alt</b>	<b>20.865</b>	<b>-1.245</b>	<b>-5,6%</b>	<b>3,6%</b>
Hele landet	99.651	-4.281	-4,1%	3,6%

Kilde: Danmarks Statistik og egne beregninger. Ledighedsprocent i forhold til arbejdsstyrken (antal fuldtidsledige)

### Netto-ledigheden i Syddanmark opdelt på Køn (fuldtidsledige)

november 2010	Mænd	Ændring i forhold til samme måned i 2009	Ændring i forhold til samme måned i 2009 i %	Ledigheds-pct. for mænd	Kvinder	Ændring i forhold til samme måned i 2009	Ændring i forhold til samme måned i 2009 i %	Ledigheds-pct. for kvinder
Assens	523	-105	-16,7%	4,9%	403	49	13,8%	4,3%
Faaborg-Midtfyn	560	-84	-13,0%	4,3%	397	28	7,6%	3,5%
Kerteminde	319	20	6,7%	5,4%	172	-18	-9,5%	3,2%
Langeland	153	12	8,5%	5,1%	103	40	63,5%	3,9%
Middelfart	289	-100	-25,7%	3,0%	242	22	10,0%	2,8%
Nordfyns	354	-41	-10,4%	4,6%	287	33	13,0%	4,3%
Nyborg	307	-53	-14,7%	4,0%	224	33	17,3%	3,2%
Odense	2.363	-76	-3,1%	5,0%	1.533	68	4,6%	3,4%
Svendborg	636	-32	-4,8%	4,4%	441	133	43,2%	3,3%
Ærø	56	6	12,0%	3,8%	33	6	22,2%	2,7%
<b>Fyn</b>	<b>5.558</b>	<b>-456</b>	<b>-7,6%</b>	<b>4,6%</b>	<b>3.834</b>	<b>393</b>	<b>11,4%</b>	<b>3,5%</b>
Billund	155	-77	-33,2%	2,2%	132	-10	-7,0%	2,2%
Esbjerg	1.094	-184	-14,4%	3,7%	724	-22	-2,9%	2,7%
Fanø	19	-1	-5,0%	2,4%	12	-8	-40,0%	1,7%
Fredericia	605	-97	-13,8%	4,7%	444	49	12,4%	3,9%
Haderslev	498	-5	-1,0%	3,4%	437	92	26,7%	3,4%
Kolding	862	-222	-20,5%	3,6%	702	9	1,3%	3,3%
Sønderborg	715	-271	-27,5%	3,8%	481	-88	-15,5%	2,8%
Tønder	326	-61	-15,8%	3,2%	275	17	6,6%	3,2%
Varde	346	-105	-23,3%	2,5%	307	46	17,6%	2,6%
Vejen	329	-62	-15,9%	2,9%	300	44	17,2%	3,2%
Vejle	964	-135	-12,3%	3,4%	788	37	4,9%	3,1%
Aabenraa	493	-135	-21,5%	3,3%	465	11	2,4%	3,4%
<b>Syddjylland</b>	<b>6.406</b>	<b>-1.356</b>	<b>-17,5%</b>	<b>3,4%</b>	<b>5.067</b>	<b>174</b>	<b>3,6%</b>	<b>3,1%</b>
<b>Syddanmark i alt</b>	<b>11.964</b>	<b>-1.812</b>	<b>-13,2%</b>	<b>3,9%</b>	<b>8.901</b>	<b>567</b>	<b>6,8%</b>	<b>3,2%</b>
Hele landet	55.599	-7.238	-11,5%	3,9%	44.052	2.957	7,2%	3,4%

Kilde: Danmarks Statistik og egne beregninger. Ledighedsprocent i forhold til arbejdsstyrken

### Netto- ledigheden opdelt på a-kasser og kommuner i Syddanmark (fuldtidsledige)

november 2010	Selvstændige		Akademikere		Funktionærer og tjenestemænd		HK		Tekniske funktionærer		Byggefag		Metal		3F		NNF		FOA		Kristelige		Øvrige		I alt forsikrede		
	Antal ledige	Ledige i procent	Antal ledige	Ledige i procent	Antal ledige	Ledige i procent	Antal ledige	Ledige i procent	Antal ledige	Ledige i procent	Antal ledige	Ledige i procent	Antal ledige	Ledige i procent	Antal ledige	Ledige i procent	Antal ledige	Ledige i procent	Antal ledige	Ledige i procent	Antal ledige	Ledige i procent	Antal ledige	Ledige i procent	Antal ledige	Ledige i procent	Antal ledige
Assens	63	4,1%	33	3,2%	61	2,2%	66	4,6%	39	3,6%	58	7,3%	69	7,3%	266	10,6%	8	4,8%	35	2,5%	93	7,4%	60	5,9%	851	5,3%	
Faaborg-Midtfyn	44	2,2%	26	2,2%	77	2,0%	85	4,6%	46	3,6%	50	5,7%	84	7,0%	277	9,8%	12	3,7%	44	2,4%	91	7,0%	52	5,2%	888	4,6%	
Kerteminde	20	2,5%	19	3,3%	27	1,8%	28	2,9%	35	4,9%	33	9,2%	90	10,0%	139	9,7%	5	8,9%	26	3,1%	22	4,9%	17	4,1%	461	5,1%	
Langeland	8	1,5%	2	1,5%	24	3,5%	20	4,6%	2	1,0%	28	10,6%	17	6,1%	70	9,0%	4	4,6%	12	2,0%	17	6,1%	8	4,5%	212	4,8%	
Middelfart	24	1,8%	31	2,5%	51	1,8%	51	3,7%	39	3,2%	33	6,8%	28	4,3%	161	7,1%	2	2,5%	24	2,1%	44	4,4%	32	4,2%	520	3,6%	
Nordfyns	31	2,5%	16	2,8%	38	2,0%	53	5,4%	33	3,9%	44	7,9%	56	8,1%	215	10,7%	6	4,7%	33	3,0%	57	6,5%	30	4,5%	612	5,3%	
Nyborg	22	2,3%	32	4,2%	47	2,1%	50	4,4%	28	3,6%	33	6,8%	55	7,2%	144	7,1%	1	1,8%	23	2,2%	34	5,4%	34	5,1%	503	4,4%	
Odense	153	3,3%	358	3,9%	343	2,3%	365	4,7%	242	4,6%	223	9,4%	338	10,4%	730	9,9%	50	7,6%	131	2,5%	264	6,8%	248	6,3%	3.445	5,0%	
Svendborg	49	2,5%	40	2,6%	144	2,7%	91	4,1%	38	2,9%	85	8,9%	97	8,2%	225	9,2%	10	5,3%	41	1,9%	71	5,6%	45	5,2%	936	4,4%	
Ærø	7	2,5%	6	5,7%	12	2,5%	6	3,0%	0	0,0%	8	10,1%	6	3,5%	21	7,2%	0	0,0%	4	1,3%	5	3,5%	4	5,9%	79	3,6%	
<b>Fyn</b>	<b>423</b>	<b>2,8%</b>	<b>558</b>	<b>3,4%</b>	<b>824</b>	<b>2,3%</b>	<b>814</b>	<b>4,4%</b>	<b>505</b>	<b>4,0%</b>	<b>598</b>	<b>8,3%</b>	<b>841</b>	<b>8,4%</b>	<b>2.248</b>	<b>9,4%</b>	<b>99</b>	<b>5,6%</b>	<b>373</b>	<b>2,4%</b>	<b>697</b>	<b>6,3%</b>	<b>531</b>	<b>5,5%</b>	<b>8.511</b>	<b>4,8%</b>	
Billund	12	1,3%	7	1,6%	12	0,9%	24	2,8%	16	1,9%	14	3,6%	17	3,1%	98	5,1%	11	6,7%	10	1,6%	35	2,4%	14	2,0%	270	2,7%	
Esbjerg	85	2,4%	45	1,5%	117	1,4%	140	3,2%	117	3,2%	115	6,2%	97	4,7%	466	8,4%	83	7,7%	77	2,3%	163	4,5%	128	3,8%	1.633	3,7%	
Fanø	2	1,2%	3	2,8%	7	2,1%	2	2,2%	2	3,1%	1	2,9%	0	0,0%	7	6,9%	0	0,0%	0	0,0%	3	3,8%	0	0,0%	27	2,4%	
Fredericia	43	3,3%	31	2,1%	64	1,8%	99	4,7%	44	2,7%	42	6,6%	70	7,8%	306	8,6%	17	7,2%	34	2,5%	81	5,5%	53	5,4%	884	4,6%	
Haderslev	32	1,6%	24	2,2%	70	1,6%	89	4,5%	42	3,0%	42	6,6%	62	5,9%	266	8,4%	25	7,2%	63	3,8%	118	5,1%	42	3,8%	875	4,2%	
Kolding	64	2,2%	82	2,6%	105	1,8%	185	5,0%	106	3,0%	83	7,2%	69	4,2%	346	7,8%	17	5,7%	57	2,6%	208	5,2%	91	4,1%	1.413	4,0%	
Sønderborg	51	2,4%	56	2,3%	70	1,5%	84	3,4%	88	3,9%	34	4,4%	86	5,0%	343	7,6%	12	2,7%	46	2,0%	140	5,5%	48	3,5%	1.058	3,8%	
Tønder	61	2,9%	6	1,2%	29	1,3%	44	3,7%	22	3,1%	30	4,9%	34	4,9%	152	6,5%	15	6,3%	36	2,8%	88	4,5%	23	3,0%	540	3,7%	
Varde	36	1,7%	10	1,3%	46	1,4%	56	3,3%	35	2,6%	49	4,1%	29	3,1%	173	6,1%	17	6,3%	18	1,2%	67	3,1%	42	3,4%	578	3,0%	
Vejen	30	1,8%	17	2,2%	31	1,3%	59	3,9%	33	2,6%	47	5,6%	29	3,5%	159	6,0%	21	5,8%	30	2,4%	95	5,3%	44	3,6%	595	3,6%	
Vejle	97	2,4%	87	2,3%	126	1,5%	207	4,9%	124	3,3%	84	6,5%	58	4,4%	409	7,8%	61	7,4%	70	2,8%	229	5,1%	91	4,2%	1.643	3,9%	
Aabenraa	44	2,2%	22	1,9%	54	1,4%	85	3,6%	41	2,6%	29	3,9%	49	4,3%	241	7,6%	19	4,6%	74	4,2%	127	4,4%	37	3,3%	822	3,7%	
<b>Syddjylland</b>	<b>554</b>	<b>2,2%</b>	<b>392</b>	<b>2,1%</b>	<b>732</b>	<b>1,5%</b>	<b>1.075</b>	<b>4,0%</b>	<b>671</b>	<b>3,0%</b>	<b>567</b>	<b>5,6%</b>	<b>601</b>	<b>4,7%</b>	<b>2.966</b>	<b>7,5%</b>	<b>299</b>	<b>6,4%</b>	<b>516</b>	<b>2,6%</b>	<b>1.355</b>	<b>4,7%</b>	<b>613</b>	<b>3,8%</b>	<b>10.341</b>	<b>3,8%</b>	
<b>Syddanmark i alt</b>	<b>977</b>	<b>2,4%</b>	<b>950</b>	<b>2,7%</b>	<b>1.556</b>	<b>1,8%</b>	<b>1.889</b>	<b>4,2%</b>	<b>1.177</b>	<b>3,4%</b>	<b>1.165</b>	<b>6,7%</b>	<b>1.441</b>	<b>6,3%</b>	<b>5.214</b>	<b>8,2%</b>	<b>398</b>	<b>6,2%</b>	<b>888</b>	<b>2,5%</b>	<b>2.051</b>	<b>5,1%</b>	<b>1.145</b>	<b>4,4%</b>	<b>18.851</b>	<b>4,2%</b>	
<b>Hele landet</b>	<b>4.557</b>	<b>2,7%</b>	<b>8.921</b>	<b>3,4%</b>	<b>7.935</b>	<b>2,0%</b>	<b>9.365</b>	<b>4,1%</b>	<b>5.474</b>	<b>3,5%</b>	<b>5.741</b>	<b>7,3%</b>	<b>4.740</b>	<b>5,6%</b>	<b>19.684</b>	<b>7,9%</b>	<b>1.408</b>	<b>6,6%</b>	<b>4.338</b>	<b>2,7%</b>	<b>8.953</b>	<b>5,2%</b>	<b>4.465</b>	<b>4,5%</b>	<b>85.581</b>	<b>4,1%</b>	

**Selvstændige:** Selvstændige Erhvervsdrivende (ASE), Selvstændige (DANA)

**Akademikere:** Akademikere (AAK), Økonomer (CA), Journalistik, Kommunikation og Sprog, Ingeniører (IAK), Magistre (MA)

**Funktionærer og tjenestemænd:** Danske Sundhedsorganisationer (DSA), Lærere (DLF-A), Børne- og Ungdomspædagoger (BUPL-A), Funktionærer og Tjenestemænd (FTF-A), Socialpædagoger (SLA), Min A-kasse, Stats- og Teleansatte (STA) (-aug 2010), IT-faget og Merkonomer (PROSA) (-aug 2010)

**HK:** Handels- og Kontorfunktionærer (HK)

**Tekniske funktionærer:** Business, Funktionærer og Servicefag, Ledere, Teknikere

**Byggefag:** El-faget, Træ-Industri-Byg (TIB), Malerfaget og Maritime (-dec 2007), Blik og Rør (-dec 2007)

**Metal:** Metalarbejdere

**3F:** Faglig Fælles a-kasse (3F)

**NNF:** Nærings- og Nydelsesmiddelarbejdere (NNF)

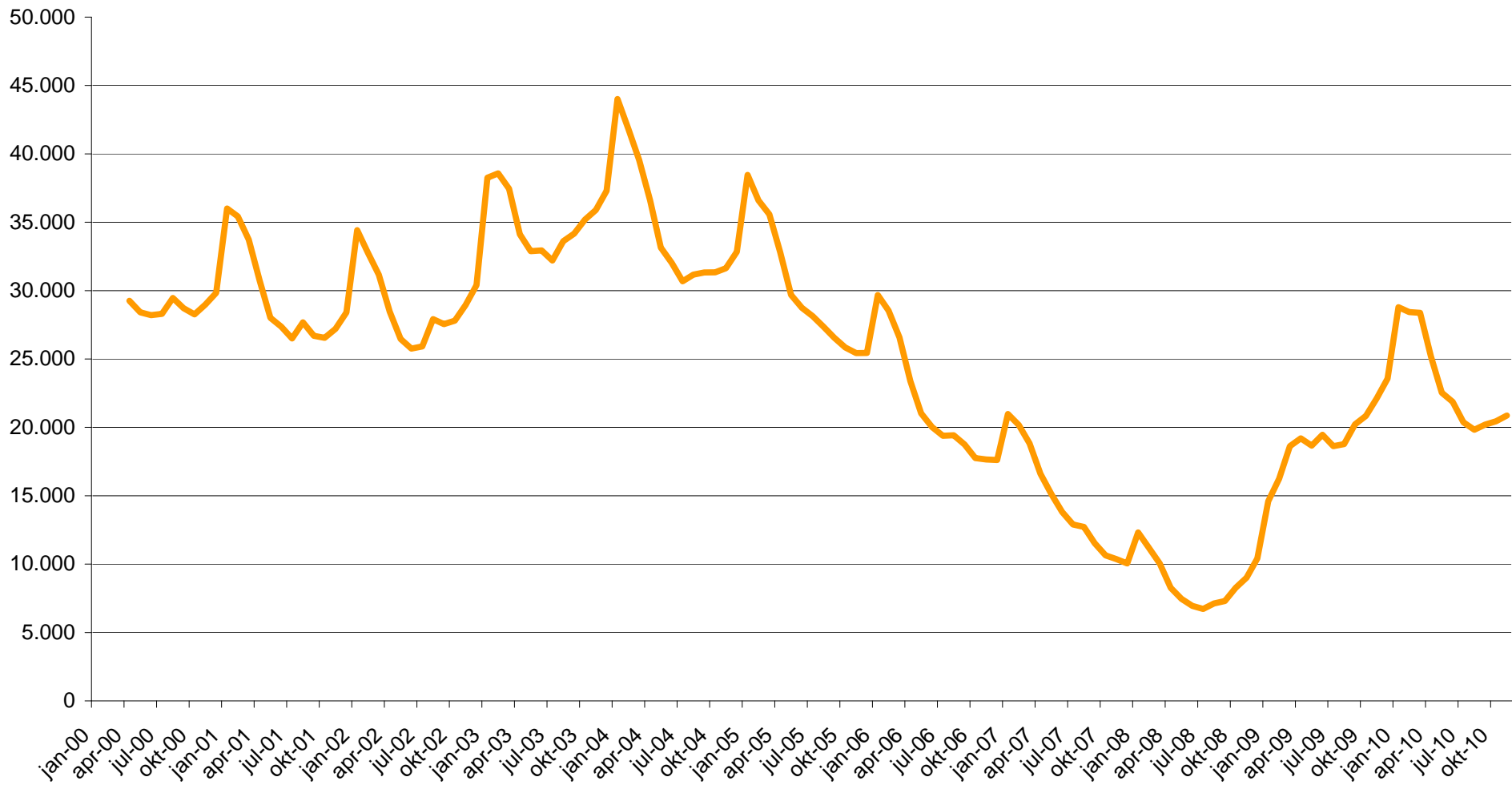
**FOA: Fag og Arbejde (FOA)**

**Kristelig:** Kristelig a-kasse

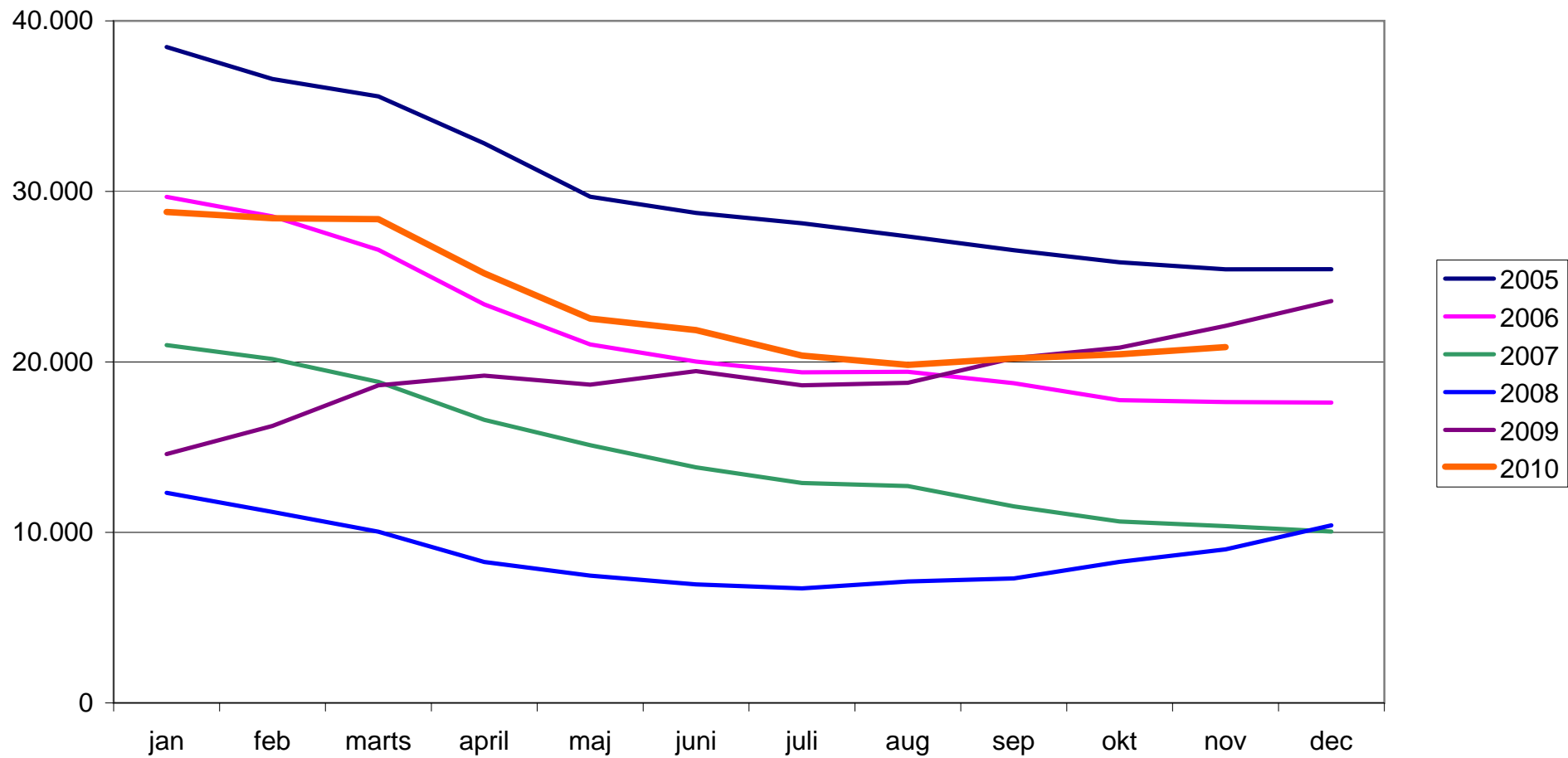
**Øvrige:** Danske Lønmodtagere, Frie Funktionærer (FFA)

Kilde: Danmarks Statistik og egne beregninger. Ledighedsprocent: Ledige i forhold til forsikrede

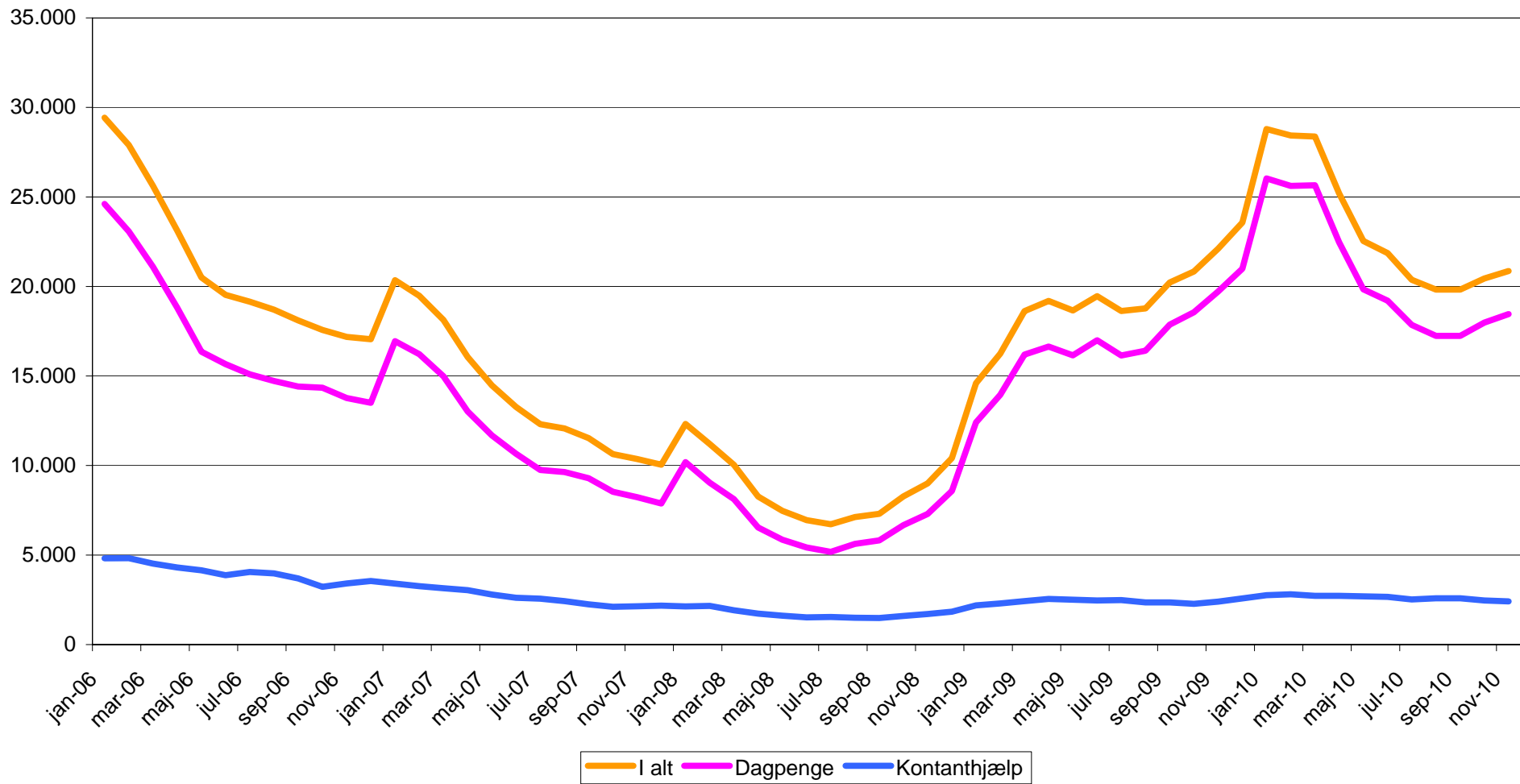
Udviklingen i netto-fuldtidsledige i Syddanmark i perioden januar 2000 og frem  
Kilde: Danmarks Statistik og egne beregninger



Udviklingen i netto-fuldtidsledige i Syddanmark fra januar 2005 og frem  
og frem  
Kilde: Danmarks Statistik og egne beregninger



**Udviklingen i antallet af netto-dagpenge- og kontanthjælpsmodtagere  
i Syddanmark fra januar 2006 og frem  
Kilde: Danmarks Statistik og egne beregninger**



Udvikling i den sæsonkorrigerede og absolutte netto-ledighed fra januar 2006 og frem  
Kilde: Danmarks Statistik og egne beregninger

