

Ledigheden i Syddanmark fordelt på køn, forsikringsgruppe, alder og a-kassegruppe				
januar 2011	Antal fuldtidsledige ledige	Ændring i forhold til samme måned i 2010	Ændring i forhold til samme måned i 2010 i %	Ledighedsprocent
<b>Ledighed i alt</b>	38.532	1.282	3,4%	6,6%
<b>Fordelt på køn:</b>				
Mænd	23.118	-340	-1,4%	7,5%
Kvinder	15.414	1.622	11,8%	5,6%
<b>Fordelt på forsikringskategori:</b>				
Dagpengemodtagere	33.595	1.347	4,2%	7,4%
Kontanthjælpsmodtagere	4.937	-65	-1,3%	-
<b>Fordelt på alder:</b>				
16-24 år	4.395	-93	-2,1%	5,1%
25-29 år	4.813	100	2,1%	10,0%
30-39 år	9.358	187	2,0%	7,2%
40-49 år	9.613	305	3,3%	6,3%
50-59 år	9.094	674	8,0%	6,9%
60-66 år	1.260	110	9,6%	3,7%
<b>Fordelt på a-kassegrupper:</b>				
Selvstændige	1.719	196	12,9%	4,3%
Akademikere	1.513	-36	-2,3%	4,3%
Funktionærer og tjenestemænd	2.339	577	32,7%	2,7%
HK	3.029	166	5,8%	6,8%
Tekniske funktionærer	1.726	18	1,1%	5,0%
Byggefag	897	-13	-1,4%	10,7%
Metal	2.465	110	4,7%	10,8%
3F	11.820	-511	-4,1%	16,5%
NNF	648	-31	-4,6%	10,2%
FOA	1.541	432	39,0%	4,3%
Kristelig	3.912	368	10,4%	9,7%
Øvrige	1.988	74	3,9%	7,6%
Ikke-forsikrede	4.937	-65	-1,3%	-
I alt forsikrede	33.597	1.350	4,2%	7,4%

Kilde: Danmarks Statistik og egne beregninger. Ledighedsprocent: Ledige i a-kasser er i forhold til forsikrede; alder og køn er i forhold til arbejdsstyrken

Note: A-kassefordelingen er som følger:

**Selvstændige:** Selvstændige Erhvervsdrivende (ASE), Selvstændige (DANA)

**Akademikere:** Akademikere (AAK), Økonomer (CA), Journalistik, Kommunikation og Sprog, Ingeniører (IAK), Magistre (MA)

**Funktionærer og tjenestemænd:** Danske Sundhedsorganisationer (DSA), Lærere (DLF-A), Børne- og Ungdomspædagoger (BUPL-A), Funktionærer og Tjenestemænd (FTF-A), Socialpædagoger (SLA), Min A-kasse, Stats- og Teleansatte (STA)(-aug 2010), IT-faget og Merkonomer (PROSA) (-aug 2010)

**HK:** Handels- og Kontorfunktionærer (HK)

**Tekniske funktionærer:** Business, Funktionærer og Servicefag, Ledere, Teknikere

**Byggefag:** Byggefagene, El-faget

**Metal:** Metalarbejdere

**3F:** Faglig Fælles a-kasse (3F), Træ-Industri-Byg (TIB) (-dec 2010)

**NNF:** Nærings- og Nydelsesmiddelarbejdere (NNF)

**FOA:** Fag og Arbejde (FOA)

**Kristelig:** Kristelig a-kasse

**Øvrige:** Danske Lønmodtagere, Frie Funktionærer (FFA)

<b>Bruttoledigheden opdelt på kommuner i Syddanmark (fuldtidsledige)</b>				
	januar 2011	Ændring i forhold til samme måned i 2010	Ændring i forhold til samme måned i 2010 i %	Ledighedsprocent i forhold til arbejdsstyrken
Assens	1.680	20	1,2%	8,3%
Faaborg-Midtfyn	1.840	119	6,9%	7,5%
Kerteminde	967	102	11,8%	8,7%
Langeland	473	91	23,8%	8,3%
Middelfart	1.023	-19	-1,8%	5,6%
Nordfyns	1.247	97	8,4%	8,7%
Nyborg	1.115	97	9,5%	7,6%
Odense	7.033	303	4,5%	7,7%
Svendborg	1.970	249	14,5%	7,2%
Ærø	146	-12	-7,6%	5,4%
<b>Fyn</b>	<b>17.492</b>	<b>1.044</b>	<b>6,3%</b>	<b>7,6%</b>
Billund	583	-84	-12,6%	4,4%
Esbjerg	3.340	141	4,4%	5,9%
Fanø	65	-3	-4,4%	4,4%
Fredericia	1.720	108	6,7%	7,1%
Haderslev	1.763	56	3,3%	6,4%
Kolding	2.706	117	4,5%	6,0%
Sønderborg	2.201	-214	-8,9%	6,2%
Tønder	1.258	-20	-1,6%	6,7%
Varde	1.339	38	2,9%	5,3%
Vejen	1.156	-18	-1,5%	5,5%
Vejle	2.893	90	3,2%	5,4%
Aabenraa	2.017	27	1,4%	7,0%
<b>Syddjylland</b>	<b>21.040</b>	<b>238</b>	<b>1,1%</b>	<b>6,0%</b>
<b>Syddanmark i alt</b>	<b>38.532</b>	<b>1.282</b>	<b>3,4%</b>	<b>6,6%</b>
Hele landet	177.021	6.093	3,6%	6,5%

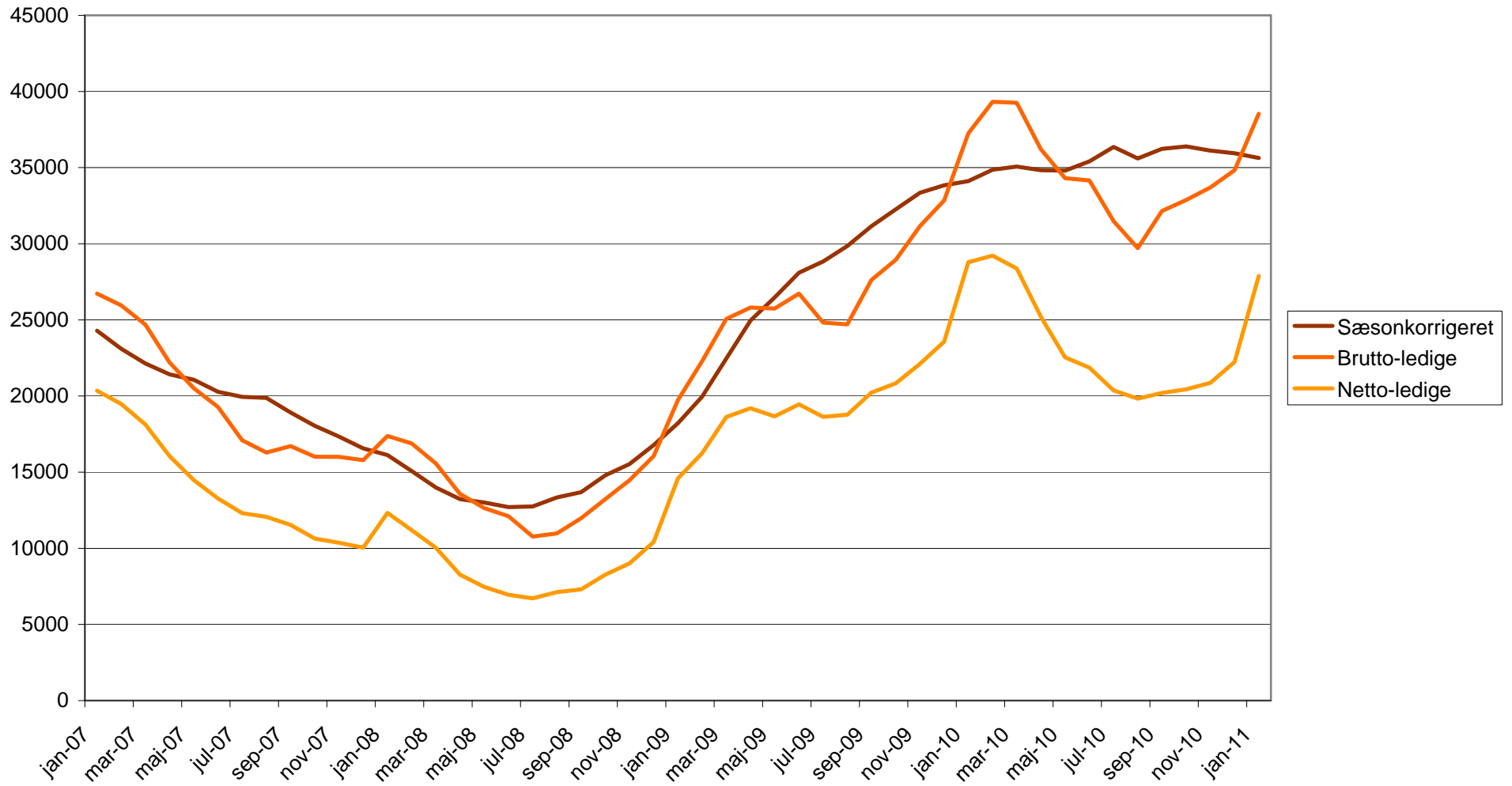
Kilde: Danmarks Statistik og egne beregninger. Ledighedsprocent i forhold til arbejdsstyrken

### Ledigheden i Syddanmark opdelt på Køn (fuldtidsledige)

januar 2011	Mænd	Ændring i forhold til samme måned i 2010	Ændring i forhold til samme måned i 2010 i %	Ledigheds-pct. for mænd	Kvinder	Ændring i forhold til samme måned i 2010	Ændring i forhold til samme måned i 2010 i %	Ledigheds-pct. for kvinder
Assens	1.008	-53	-5,0%	9,5%	672	73	12,2%	7,1%
Faaborg-Midtfyn	1.157	42	3,8%	8,9%	683	78	12,9%	6,0%
Kerteminde	641	117	22,3%	10,9%	326	-15	-4,4%	6,1%
Langeland	309	46	17,5%	10,2%	163	43	35,8%	6,2%
Middelfart	607	-53	-8,0%	6,4%	416	35	9,2%	4,8%
Nordfyns	711	8	1,1%	9,2%	535	89	20,0%	8,0%
Nyborg	683	19	2,9%	8,8%	432	78	22,0%	6,2%
Odense	4.294	55	1,3%	9,1%	2.739	249	10,0%	6,2%
Svendborg	1.216	57	4,9%	8,5%	754	192	34,2%	5,7%
Ærø	97	-11	-10,2%	6,6%	49	-1	-2,0%	4,0%
<b>Fyn</b>	<b>10.723</b>	<b>225</b>	<b>2,1%</b>	<b>8,9%</b>	<b>6.769</b>	<b>819</b>	<b>13,8%</b>	<b>6,2%</b>
Billund	324	-108	-25,0%	4,6%	259	24	10,2%	4,3%
Esbjerg	2.114	45	2,2%	7,1%	1.226	96	8,5%	4,6%
Fanø	38	-4	-9,5%	4,9%	27	2	8,0%	3,9%
Fredericia	1.012	3	0,3%	7,9%	708	105	17,4%	6,2%
Haderslev	996	-25	-2,4%	6,9%	766	80	11,7%	6,0%
Kolding	1.561	-51	-3,2%	6,6%	1.145	168	17,2%	5,3%
Sønderborg	1.340	-152	-10,2%	7,2%	861	-62	-6,7%	5,1%
Tønder	747	-57	-7,1%	7,3%	511	37	7,8%	5,9%
Varde	812	-47	-5,5%	6,0%	528	86	19,5%	4,5%
Vejen	687	-38	-5,2%	6,0%	470	21	4,7%	5,0%
Vejle	1.654	-53	-3,1%	5,9%	1.239	143	13,0%	4,9%
Aabenraa	1.110	-78	-6,6%	7,3%	907	105	13,1%	6,7%
<b>Syddjylland</b>	<b>12.395</b>	<b>-565</b>	<b>-4,4%</b>	<b>6,7%</b>	<b>8.645</b>	<b>802</b>	<b>10,2%</b>	<b>5,2%</b>
<b>Syddanmark i alt</b>	<b>23.118</b>	<b>-340</b>	<b>-1,4%</b>	<b>7,5%</b>	<b>15.414</b>	<b>1.622</b>	<b>11,8%</b>	<b>5,6%</b>
<b>Hele landet</b>	<b>103.594</b>	<b>-1.532</b>	<b>-1,5%</b>	<b>7,3%</b>	<b>73.427</b>	<b>7.625</b>	<b>11,6%</b>	<b>5,6%</b>

Kilde: Danmarks Statistik og egne beregninger. Ledighedsprocent i forhold til arbejdsstyrken

**Fuldtidsledige i Syddanmark fra 2007 og frem**  
Kilde: Danmarks Statistik og egne beregninger





**Fuldtidsledige i Syddanmark**  
Kilde: Danmarks Statistik og egne beregninger

