

Ledigheden i Syddanmark fordelt på køn, forsikringsgruppe,				
februar 2011	Antal fuldtidsledige ledige	Ændring i forhold til samme måned i 2010	Ændring i forhold til samme måned i 2010 i %	Ledighedsprocent
Ledighed i alt	38.504	-819	-2,1%	6,6%
Fordelt på køn:				
Mænd	23.071	-2.176	-8,6%	7,5%
Kvinder	15.433	1.357	9,6%	5,6%
Fordelt på forsikringskategori:				
Dagpengemodtagere	33.439	-544	-1,6%	7,4%
Kontanthjælpsmodtagere	5.065	-275	-5,1%	-
Fordelt på alder:				
16-24 år	4.413	-336	-7,1%	5,1%
25-29 år	4.885	-156	-3,1%	10,2%
30-39 år	9.308	-319	-3,3%	7,2%
40-49 år	9.485	-307	-3,1%	6,2%
50-59 år	9.150	289	3,3%	7,0%
60-66 år	1.263	9	0,7%	3,7%
Fordelt på a-kassegrupper:				
Selvstændige	1.775	133	8,1%	4,4%
Akademikere	1.531	-6	-0,4%	4,3%
Funktionærer og tjenestemænd	2.378	567	31,3%	2,8%
HK	3.017	145	5,0%	6,8%
Tekniske funktionærer	1.689	-52	-3,0%	4,9%
Byggefag	923	-56	-5,7%	11,0%
Metal	2.473	54	2,2%	10,9%
3F	11.620	-1.720	-12,9%	16,2%
NNF	646	-19	-2,9%	10,2%
FOA	1.499	372	33,0%	4,2%
Kristelig	3.887	25	0,6%	9,5%
Øvrige	2.000	74	0,6%	7,6%
Ikke-forsikrede	5.065	-275	-5,1%	-
I alt forsikrede	33.438	-545	-1,6%	7,4%

Kilde: Danmarks Statistik og egne beregninger. Ledighedsprocent: Ledige i a-kasser er i forhold til forsikrede; alder og køn er i forhold til arbejdsstyrken

Note: A-kassefordelingen er som følger:

Selvstændige: Selvstændige Erhvervsdrivende (ASE), Selvstændige (DANA)

Akademikere: Akademikere (AAK), Økonomer (CA), Journalistik, Kommunikation og Sprog, Ingeniører (IAK), Magistre (MA)

Funktionærer og tjenestemænd: Danske Sundhedsorganisationer (DSA), Lærere (DLF-A), Børne- og Ungdomspædagoger (BUPL-A), Funktionærer og Tjenestemænd (FTF-A), Socialpædagoger (SLA), Min A-kasse, Stats- og Teleansatte (STA)(-aug 2010), IT-faget og Merkonomer (PROSA) (-aug 2010)

HK: Handels- og Kontorfunktionærer (HK)

Tekniske funktionærer: Business, Funktionærer og Servicefag, Ledere, Teknikere

Byggefag: Byggefagene, EI-faget

Metal: Metalarbejdere

3F: Faglig Fælles a-kasse (3F), Træ-Industri-Byg (TIB) (-dec 2010)

NNF: Nærings- og Nydelsesmiddelarbejdere (NNF)

FOA: Fag og Arbejde (FOA)

Kristelig: Kristelig a-kasse

Øvrige: Danske Lønmodtagere, Frie Funktionærer (FFA)

Bruttoledigheden i Syddanmark fordelt på køn, forsikringsgruppe,				
februar 2011	Antal fuldtidsledige ledige	Ændring i forhold til samme måned i 2010	Ændring i forhold til samme måned i 2010 i %	Ledighedsprocent
Selvstændige	1.775	133	8,1%	4,4%
DANA	375	4	1,1%	4,6%
ASE	1.400	129	10,1%	4,4%
Akademikere	1.531	-6	-0,4%	4,3%
AAK	297	63	26,9%	3,1%
CA	244	-9	-3,6%	0,0%
Journalistik, kom. og sprog	192	1	0,5%	7,8%
Ingeniører	418	-72	-14,7%	3,4%
Magistre	380	11	3,0%	5,8%
Funktionærer og tjenestemænd	2.378	567	31,3%	2,8%
Danske Sundhedsorganisationer (DSA)	159	100	169,5%	0,9%
Lærere	409	139	51,5%	2,4%
BUPL	455	115	33,8%	3,6%
FTF	702	89	14,5%	3,1%
Socialpædagoger (SLA)	314	106	51,0%	3,7%
Min A-kasse	339	18	5,6%	4,3%
HK	3.017	145	5,0%	6,8%
Tekniske funktionærer	1.689	-52	-3,0%	4,9%
Business	286	-27	-8,6%	4,8%
Funktionærer og Servicefag	130	3	2,4%	4,5%
Ledere	709	11	1,6%	3,5%
Teknikere	564	-39	-6,5%	9,8%
Byggefag	923	-56	-5,7%	11,0%
Byggefagene	617	16	2,7%	17,8%
El-faget	306	-72	-19,0%	6,2%
Metal	2.473	54	2,2%	10,9%
3F	11.620	-1.720	-12,9%	16,2%
NNF	646	-19	-2,9%	10,2%
FOA	1.499	372	33,0%	4,2%
Kristelig	3.887	25	0,6%	9,5%
Øvrige	2.000	12	0,6%	7,6%
Danske lønmodtagere	1.611	4	0,2%	8,6%
Frie Funktionærer	389	8	2,1%	5,2%
Ikke-forsikrede	5.065	-275	-5,1%	-
I alt forsikrede	33.438	-545	-1,6%	7,4%

Kilde: Danmarks Statistik og egne beregninger. Ledighedsprocent: Ledige i a-kasser er i forhold til forsikrede; alder og køn er i forhold til arbejdsstyrken

Note: A-kassefordelingen er som følger:

Selvstændige: Selvstændige Erhvervsdrivende (ASE), Selvstændige (DANA)

Akademikere: Akademikere (AAK), Økonomer (CA), Journalistik, Kommunikation og Sprog, Ingeniører (IAK), Magistre (MA)

Funktionærer og tjenestemænd: Danske Sundhedsorganisationer (DSA), Lærere (DLF-A), Børne- og Ungdomspædagoger (BUPL-A), Funktionærer og Tjenestemænd (FTF-A), Socialpædagoger (SLA), Min A-kasse, Stats- og Teleansatte (STA)(-aug 2010), IT-faget og Merkonomer (PROSA) (-aug 2010)

HK: Handels- og Kontorfunktionærer (HK)

Tekniske funktionærer: Business, Funktionærer og Servicefag, Ledere, Teknikere

Byggefag: Byggefagene, El-faget

Metal: Metalarbejdere

3F: Faglig Fælles a-kasse (3F), Træ-Industri-Byg (TIB) (-dec 2010)

NNF: Nærings- og Nydelsesmiddelarbejdere (NNF)

FOA: Fag og Arbejde (FOA)

Kristelig: Kristelig a-kasse

Øvrige: Danske Lønmodtagere, Frie Funktionærer (FFA)

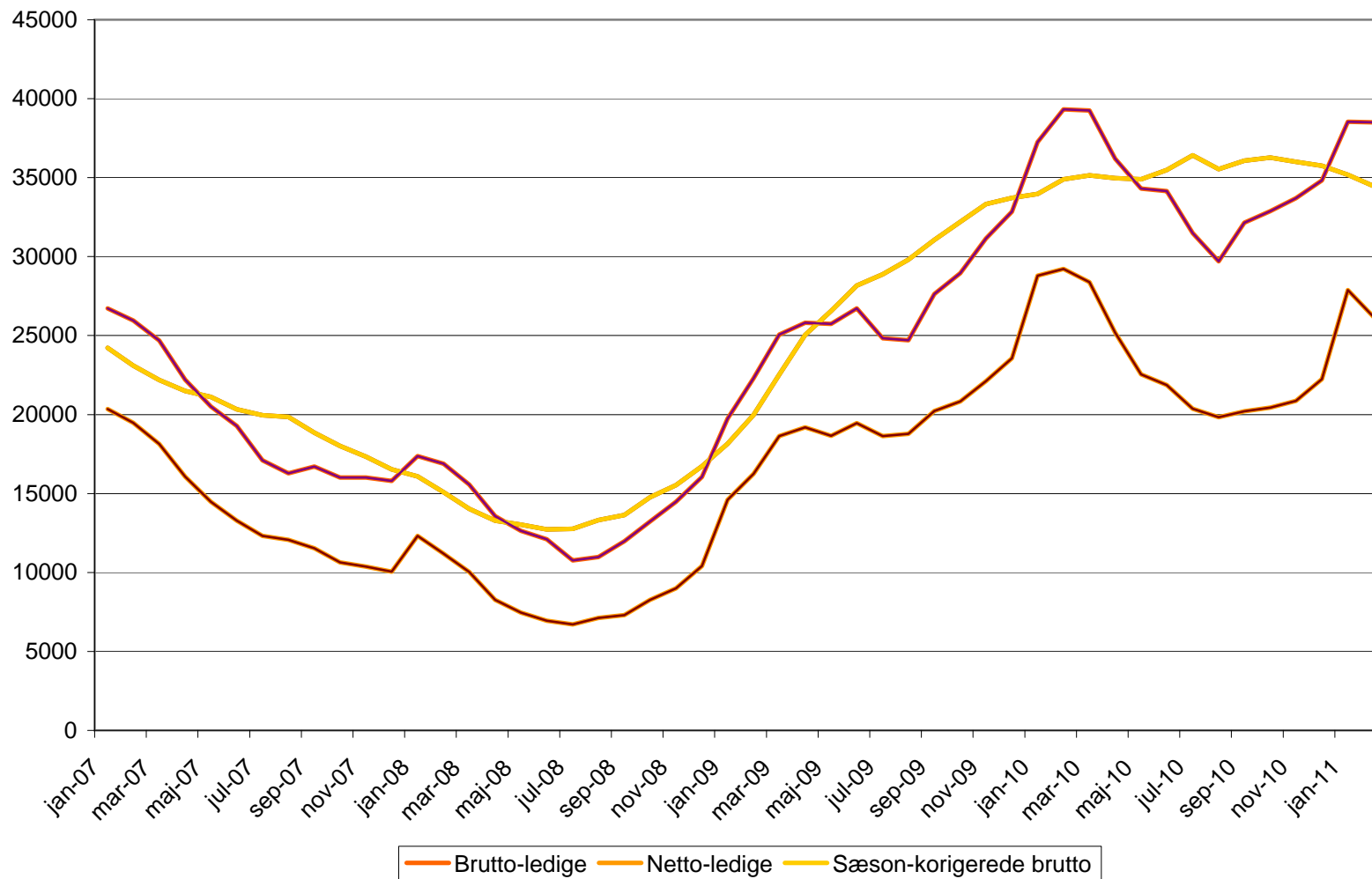
Bruttoledigheden opdelt på kommuner i Syddanmark				
	februar 2011	Ændring i forhold til samme måned i 2010	Ændring i forhold til samme måned i 2010 i %	Ledighedsprocent i forhold til arbejdsstyrken
Assens	1.688	-108	-6,0%	8,4%
Faaborg-Midtfyn	1.836	8	0,4%	7,5%
Kerteminde	980	78	8,6%	8,8%
Langeland	475	39	8,9%	8,4%
Middelfart	1.012	-92	-8,3%	5,6%
Nordfyns	1.238	33	2,7%	8,6%
Nyborg	1.115	-2	-0,2%	7,6%
Odense	7.186	232	3,3%	7,8%
Svendborg	1.966	101	5,4%	7,1%
Ærø	141	-10	-6,6%	5,2%
Fyn	17.637	279	1,6%	7,7%
Billund	567	-143	-20,1%	4,3%
Esbjerg	3.334	-44	-1,3%	5,9%
Fanø	68	-7	-9,3%	4,6%
Fredericia	1.746	86	5,2%	7,2%
Haderslev	1.742	-123	-6,6%	6,4%
Kolding	2.650	-69	-2,5%	5,9%
Sønderborg	2.193	-257	-10,5%	6,1%
Tønder	1.266	-120	-8,7%	6,7%
Varde	1.296	-61	-4,5%	5,1%
Vejen	1.153	-136	-10,6%	5,5%
Vejle	2.920	6	0,2%	5,5%
Aabenraa	1.933	-228	-10,6%	6,7%
Syddjylland	20.866	-1.099	-5,0%	5,9%
Syddanmark i alt	38.504	-819	-2,1%	6,6%
Hele landet	177.254	-655	-0,4%	6,5%

Kilde: Danmarks Statistik og egne beregninger. Ledighedsprocent i forhold til arbejdsstyrken

Bruttoledigheden i Syddanmark opdelt på Køn (fuldtidsledige)								
februar 2011	Mænd	Ændring i forhold til samme måned i 2010	Ændring i forhold til samme måned i 2010 i %	Ledigheds-pct. for mænd	Kvinder	Ændring i forhold til samme måned i 2010	Ændring i forhold til samme måned i 2010 i %	Ledigheds-pct. for kvinder
Assens	1.025	-151	-12,8%	9,6%	663	43	6,9%	7,0%
Faaborg-Midtfyn	1.164	-74	-6,0%	9,0%	671	81	13,7%	5,9%
Kerteminde	662	99	17,6%	11,3%	317	-23	-6,8%	6,0%
Langeland	319	8	2,6%	10,5%	156	31	24,8%	5,9%
Middelfart	597	-121	-16,9%	6,3%	415	29	7,5%	4,8%
Nordfyns	713	-46	-6,1%	9,2%	525	79	17,7%	7,9%
Nyborg	693	-69	-9,1%	9,0%	423	68	19,2%	6,1%
Odense	4.380	-32	-0,7%	9,3%	2.806	264	10,4%	6,3%
Svendborg	1.208	-60	-4,7%	8,4%	759	162	27,1%	5,8%
Ærø	92	-9	-8,9%	6,3%	49	-1	-2,0%	4,0%
Fyn	10.853	-453	-4,0%	9,0%	6.784	732	12,1%	6,2%
Billund	297	-168	-36,1%	4,2%	270	25	10,2%	4,5%
Esbjerg	2.101	-114	-5,1%	7,0%	1.233	69	5,9%	4,6%
Fanø	42	-4	-8,7%	5,4%	26	-3	-10,3%	3,7%
Fredericia	1.041	-11	-1,0%	8,1%	705	97	16,0%	6,2%
Haderslev	989	-173	-14,9%	6,8%	753	50	7,1%	5,9%
Kolding	1.543	-180	-10,4%	6,5%	1.106	111	11,2%	5,1%
Sønderborg	1.328	-210	-13,7%	7,1%	864	-49	-5,4%	5,1%
Tønder	746	-152	-16,9%	7,3%	519	31	6,4%	6,0%
Varde	763	-140	-15,5%	5,6%	534	79	17,4%	4,5%
Vejen	668	-163	-19,6%	5,8%	485	27	5,9%	5,2%
Vejle	1.648	-135	-7,6%	5,9%	1.272	141	12,5%	5,0%
Aabenraa	1.050	-275	-20,8%	6,9%	883	47	5,6%	6,5%
Syddjylland	12.217	-1.724	-12,4%	6,6%	8.649	625	7,8%	5,2%
Syddanmark i alt	23.071	-2.176	-8,6%	7,5%	15.433	1.357	9,6%	5,6%
Hele landet	103.555	-8.509	-7,6%	7,3%	73.699	7.854	11,9%	5,6%

Kilde: Danmarks Statistik og egne beregninger. Ledighedsprocent i forhold til arbejdsstyrken

Fuldtidsledige i Syddanmark fra 2007 og frem
Kilde: Danmarks Statistik og egne beregninger



Bruttoledige i Syddanmark
 Kilde: Danmarks Statistik og egne beregninger

