

Ledigheden i Syddanmark fordelt på køn, forsikringsgruppe, alder og a-kassegruppe				
marts 2011	Antal fuldtidsledige ledige	Ændring i forhold til samme måned i 2010	Ændring i forhold til samme måned i 2010 i %	Ledighedsprocent
Ledighed i alt	38.110	-1.146	-2,9%	6,6%
Fordelt på køn:				
Mænd	22.641	-2.486	-9,9%	7,4%
Kvinder	15.469	1.340	9,5%	5,6%
Fordelt på forsikringskategori:				
Dagpengemodtagere	33.013	-797	-2,4%	7,3%
Kontanthjælpsmodtagere	5.097	-349	-6,4%	-
Fordelt på alder:				
16-24 år	4.486	-407	-8,3%	5,2%
25-29 år	4.954	-168	-3,3%	10,3%
30-39 år	9.239	-305	-3,2%	7,1%
40-49 år	9.301	-382	-3,9%	6,1%
50-59 år	8.883	108	1,2%	6,8%
60-66 år	1.248	8	0,6%	3,7%
Fordelt på a-kassegrupper:				
Selvstændige	1.806	131	7,8%	4,5%
Akademikere	1.371	-12	-0,9%	4,5%
Funktionærer og tjenestemænd	3.917	542	-22,6%	4,4%
HK	3.002	117	4,1%	6,8%
Tekniske funktionærer	1.686	2	0,1%	4,8%
Byggefag	941	-86	-8,4%	11,2%
Metal	2.356	-75	-3,1%	10,4%
3F	11.137	-469	-4,0%	15,6%
NNF	621	-43	-6,5%	9,9%
FOA	1.450	349	31,7%	4,1%
Kristelig	3.822	17	0,4%	9,4%
Øvrige	659	74	35,0%	2,7%
Ikke-forsikrede	5.097	-349	-6,4%	-
I alt forsikrede	33.013	-798	-2,4%	7,3%

Kilde: Danmarks Statistik og egne beregninger. Ledighedsprocent: Ledige i a-kasser er i forhold til forsikrede; alder og køn er i forhold til arbejdsstyrken

Note: A-kassefordelingen er som følger:

Selvstændige: Selvstændige Erhvervsdrivende (ASE), Selvstændige (DANA)

Akademikere: Akademikere (AAK), Økonomer (CA), Journalistik, Kommunikation og Sprog, Ingeniører (IAK), Magistre (MA)

Funktionærer og tjenestemænd: Danske Sundhedsorganisationer (DSA), Lærere (DLF-A), Børne- og Ungdomspædagoger (BUPL-A), Funktionærer og Tjenestemænd (FTF-A), Socialpædagoger (SLA), Min A-kasse, Stats- og Teleansatte (STA)(-aug 2010), IT-faget og Merkonomer (PROSA) (-aug 2010)

HK: Handels- og Kontorfunktionærer (HK)

Tekniske funktionærer: Business, Funktionærer og Servicefag, Ledere, Teknikere

Byggefag: Byggefagene, El-faget

Metal: Metalarbejdere

3F: Faglig Fælles a-kasse (3F), Træ-Industri-Byg (TIB) (-dec 2010)

NNF: Nærings- og Nydelsesmiddelarbejdere (NNF)

FOA: Fag og Arbejde (FOA)

Kristelig: Kristelig a-kasse

Øvrige: Danske Lønmodtagere, Frie Funktionærer (FFA)

Bruttoledigheden i Syddanmark fordelt på køn, forsikringsgruppe,				
marts 2011	Antal fuldtidsledige ledige	Ændring i forhold til samme måned i 2010	Ændring i forhold til samme måned i 2010 i %	Ledighedsprocent
Selvstændige	1.806	131	7,8%	4,5%
DANA	392	18	4,8%	4,8%
ASE	1.414	113	8,7%	4,4%
Akademikere	1.616	233	16,8%	5,3%
AAK	313	78	33,2%	3,3%
CA	245	126	105,9%	4,9%
Journalistik, kom. og sprog	188	11	6,2%	7,6%
Ingeniører	482	-31	-6,0%	4,0%
Magistre	388	49	14,5%	5,9%
Funktionærer og tjenestemænd	3.917	542	-22,6%	4,4%
Danske Sundhedsorganisationer (DSA)	1.610	28	1,8%	8,5%
Lærere	405	156	62,7%	2,3%
BUPL	495	128	34,9%	3,9%
FTF	723	94	14,9%	3,2%
Socialpædagoger (SLA)	351	111	46,3%	4,1%
Min A-kasse	333	25	8,1%	4,2%
HK	3.002	117	4,1%	6,8%
Tekniske funktionærer	1.686	2	0,1%	4,8%
Business	287	-25	-8,0%	4,8%
Funktionærer og Servicefag	140	18	14,8%	4,9%
Ledere	705	45	6,8%	3,5%
Teknikere	554	-36	-6,1%	9,6%
Byggefag	941	-86	-8,4%	11,2%
Byggefagene	623	-2	-0,3%	17,8%
El-faget	318	-84	-20,9%	6,5%
Metal	2.356	-75	-3,1%	10,4%
3F	11.137	-469	-4,0%	15,6%
NNF	621	-43	-6,5%	9,9%
FOA	1.450	349	31,7%	4,1%
Kristelig	3.822	17	0,4%	9,4%
Øvrige	659	171	35,0%	2,7%
Danske lønmodtagere	277	182	191,6%	1,6%
Frie Funktionærer	382	-11	-2,8%	5,1%
Ikke-forsikrede	5.097	-349	-6,4%	-
I alt forsikrede	33.013	-798	-2,4%	7,3%

Kilde: Danmarks Statistik og egne beregninger. Ledighedsprocent: Ledige i a-kasser er i forhold til forsikrede; alder og køn er i forhold til arbejdsstyrken

Note: A-kassefordelingen er som følger:

Selvstændige: Selvstændige Erhvervsdrivende (ASE), Selvstændige (DANA)

Akademikere: Akademikere (AAK), Økonomer (CA), Journalistik, Kommunikation og Sprog, Ingeniører (IAK), Magistre (MA)

Funktionærer og tjenestemænd: Danske Sundhedsorganisationer (DSA), Lærere (DLF-A), Børne- og Ungdomspædagoger (BUPL-A), Funktionærer og Tjenestemænd (FTF-A), Socialpædagoger (SLA), Min A-kasse, Stats- og Teleansatte (STA)(-aug 2010), IT-faget og Merkonomer (PROSA) (-aug 2010)

HK: Handels- og Kontorfunktionærer (HK)

Tekniske funktionærer: Business, Funktionærer og Servicefag, Ledere, Teknikere

Byggefag: Byggefagene, El-faget

Metal: Metalarbejdere

3F: Faglig Fælles a-kasse (3F), Træ-Industri-Byg (TIB) (-dec 2010)

NNF: Nærings- og Nydelsesmiddelarbejdere (NNF)

FOA: Fag og Arbejde (FOA)

Kristelig: Kristelig a-kasse

Øvrige: Danske Lønmodtagere, Frie Funktionærer (FFA)

Bruttoledigheden opdelt på kommuner i Syddanmark				
		Ændring i forhold til samme måned i 2010	Ændring i forhold til samme måned i 2010 i %	Ledighedsprocent i forhold til arbejdsstyrken
	marts 2011			
Assens	1.626	-69	-4,1%	8,1%
Faaborg-Midtfyn	1.789	-33	-1,8%	7,3%
Kerteminde	939	74	8,6%	8,4%
Langeland	468	12	2,6%	8,3%
Middelfart	984	-103	-9,5%	5,4%
Nordfyns	1.168	-27	-2,3%	8,1%
Nyborg	1.123	39	3,6%	7,7%
Odense	7.180	208	3,0%	7,8%
Svendborg	1.958	82	4,4%	7,1%
Ærø	142	-7	-4,7%	5,3%
Fyn	17.376	175	1,0%	7,5%
Billund	538	-166	-23,6%	4,1%
Esbjerg	3.344	22	0,7%	5,9%
Fanø	70	-15	-17,6%	4,7%
Fredericia	1.750	55	3,2%	7,2%
Haderslev	1.735	-185	-9,6%	6,3%
Kolding	2.652	-145	-5,2%	5,9%
Sønderborg	2.173	-248	-10,2%	6,1%
Tønder	1.261	-92	-6,8%	6,7%
Varde	1.233	-74	-5,7%	4,9%
Vejen	1.117	-198	-15,1%	5,3%
Vejle	2.948	-26	-0,9%	5,5%
Aabenraa	1.912	-249	-11,5%	6,7%
Syddjylland	20.734	-1.320	-6,0%	5,9%
Syddanmark i alt	38.110	-1.146	-2,9%	6,6%
Hele landet	176.318	-1.714	-1,0%	6,4%

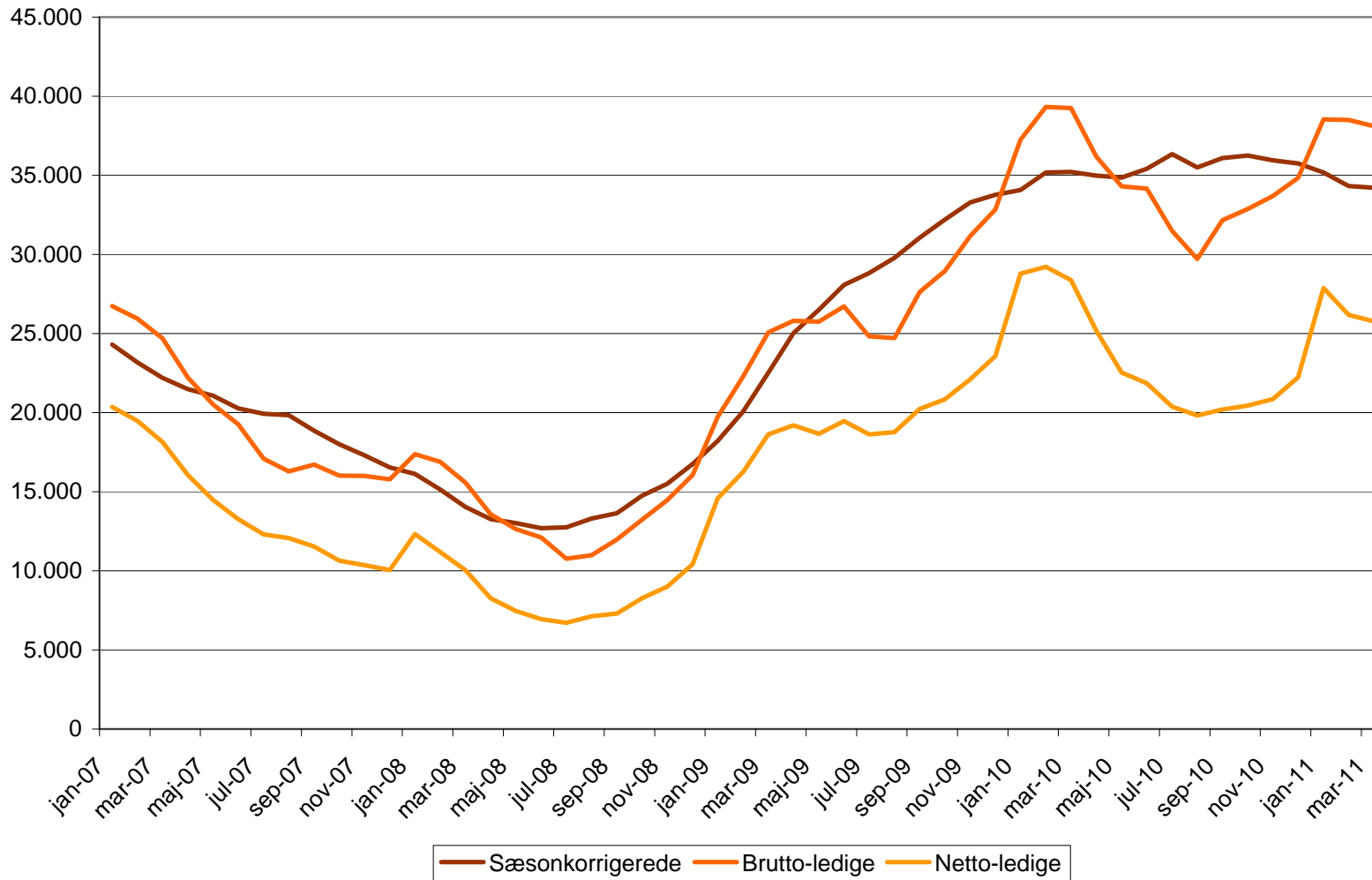
Kilde: Danmarks Statistik og egne beregninger. Ledighedsprocent i forhold til arbejdsstyrken

Bruttoledigheden i Syddanmark opdelt på Køn (fuldtidsledige)

marts 2011	Mænd	Ændring i forhold til samme måned i 2010	Ændring i forhold til samme måned i 2010 i %	Ledigheds-pct. for mænd	Kvinder	Ændring i forhold til samme måned i 2010	Ændring i forhold til samme måned i 2010 i %	Ledigheds-pct. for kvinder
Assens	991	-122	-11,0%	9,3%	635	53	9,1%	6,7%
Faaborg-Midtfyn	1.127	-120	-9,6%	8,7%	661	85	14,8%	5,8%
Kerteminde	628	82	15,0%	10,7%	312	-7	-2,2%	5,9%
Langeland	327	-7	-2,1%	10,8%	142	20	16,4%	5,4%
Middelfart	571	-138	-19,5%	6,0%	413	36	9,5%	4,8%
Nordfyns	669	-79	-10,6%	8,7%	498	51	11,4%	7,5%
Nyborg	710	-32	-4,3%	9,2%	413	71	20,8%	5,9%
Odense	4.332	-91	-2,1%	9,2%	2.848	299	11,7%	6,4%
Svendborg	1.205	-72	-5,6%	8,4%	753	154	25,7%	5,7%
Ærø	89	-11	-11,0%	6,1%	53	4	8,2%	4,3%
Fyn	10.649	-590	-5,2%	8,8%	6.727	765	12,8%	6,1%
Billund	281	-171	-37,8%	3,9%	257	5	2,0%	4,3%
Esbjerg	2.081	-57	-2,7%	7,0%	1.263	79	6,7%	4,7%
Fanø	40	-10	-20,0%	5,2%	30	-5	-14,3%	4,3%
Fredericia	1.033	-35	-3,3%	8,0%	718	91	14,5%	6,3%
Haderslev	991	-198	-16,7%	6,8%	745	14	1,9%	5,8%
Kolding	1.506	-250	-14,2%	6,4%	1.146	105	10,1%	5,3%
Sønderborg	1.310	-213	-14,0%	7,0%	863	-35	-3,9%	5,1%
Tønder	735	-129	-14,9%	7,2%	526	38	7,8%	6,1%
Varde	718	-144	-16,7%	5,3%	515	70	15,7%	4,4%
Vejen	629	-218	-25,7%	5,5%	488	20	4,3%	5,2%
Vejle	1.630	-196	-10,7%	5,8%	1.318	170	14,8%	5,2%
Aabenraa	1.039	-272	-20,7%	6,9%	873	23	2,7%	6,5%
Syddjylland	11.992	-1.895	-13,6%	6,4%	8.742	575	7,0%	5,3%
Syddanmark i alt	22.641	-2.486	-9,9%	7,4%	15.469	1.340	9,5%	5,6%
Hele landet	102.046	-10.193	-9,1%	7,2%	74.272	8.479	12,9%	5,7%

Kilde: Danmarks Statistik og egne beregninger. Ledighedsprocent i forhold til arbejdsstyrken

Fuldtidsledige i Syddanmark fra 2007 og frem
Kilde: Danmarks Statistik og egne beregninger



Bruttoledige i Syddanmark
Kilde: Danmarks Statistik og egne beregninger

