

Ledigheden i Syddanmark fordelt på køn, forsikringsgruppe, alder og a-kassegruppe				
april 2011	Antal fuldtidsledige ledige	Ændring i forhold til samme måned i 2010	Ændring i forhold til samme måned i 2010 i %	Ledighedsprocent
Ledighed i alt	34.448	-1.754	-4,8%	5,9%
Fordelt på køn:				
Mænd	19.895	-2.617	-11,6%	6,5%
Kvinder	14.552	862	6,3%	5,3%
Fordelt på forsikringskategori:				
Dagpengemodtagere	29.385	-1.352	-4,4%	6,5%
Kontanthjælpsmodtagere	5.063	-402	-7,4%	-
Fordelt på alder:				
16-24 år	4.282	-388	-8,3%	5,0%
25-29 år	4.555	-228	-4,8%	9,5%
30-39 år	8.428	-439	-5,0%	6,5%
40-49 år	8.316	-565	-6,4%	5,5%
50-59 år	7.798	-71	-0,9%	5,9%
60-66 år	1.069	-64	-5,6%	3,1%
Fordelt på a-kassegrupper:				
Selvstændige	1.633	32	2,0%	4,1%
Akademikere	1.515	60	15,0%	5,0%
Funktionærer og tjenestemænd	2.436	-759	-47,4%	2,8%
HK	2.814	69	2,5%	6,3%
Tekniske funktionærer	1.549	-127	-7,6%	4,4%
Byggefag	902	-106	-10,5%	10,8%
Metal	2.104	-191	-8,3%	9,3%
3F	9.268	-596	-6,0%	13,0%
NNF	564	-79	-12,3%	9,0%
FOA	1.403	318	29,3%	3,9%
Kristelig	3.408	12	0,4%	8,3%
Øvrige	1.789	-56	272,7%	7,3%
Ikke-forsikrede	5.063	-402	-7,4%	-
I alt forsikrede	29.385	-1.352	-4,4%	6,5%

Kilde: Danmarks Statistik og egne beregninger. Ledighedsprocent: Ledige i a-kasser er i forhold til forsikrede; alder og køn er i forhold til arbejdsstyrken

Note: A-kassefordelingen er som følger:

Selvstændige: Selvstændige Erhvervsdrivende (ASE), Selvstændige (DANA)

Akademikere: Akademikere (AAK), Økonomer (CA), Journalistik, Kommunikation og Sprog, Ingeniører (IAK), Magistre (MA)

Funktionærer og tjenestemænd: Danske Sundhedsorganisationer (DSA), Lærere (DLF-A), Børne- og Ungdomspædagoger (BUPL-A), Funktionærer og Tjenestemænd (FTF-A), Socialpædagoger (SLA), Min A-kasse, Stats- og Teleansatte (STA)(-aug 2010), IT-faget og Merkonomer (PROSA) (-aug 2010)

HK: Handels- og Kontorfunktionærer (HK)

Tekniske funktionærer: Business, Funktionærer og Servicefag, Ledere, Teknikere

Byggefag: Byggefagene, El-faget

Metal: Metalarbejdere

3F: Faglig Fælles a-kasse (3F), Træ-Industri-Byg (TIB) (-dec 2010)

NNF: Nærings- og Nydelsesmiddelarbejdere (NNF)

FOA: Fag og Arbejde (FOA)

Kristelig: Kristelig a-kasse

Øvrige: Det faglige hus, Frie Funktionærer (FFA)

Bruttoledigheden i Syddanmark fordelt på køn, forsikringsgruppe,				
april 2011	Antal fuldtidsledige ledige	Ændring i forhold til samme måned i 2010	Ændring i forhold til samme måned i 2010 i %	Ledighedsprocent
Selvstændige	1.633	32	2,0%	4,1%
DANA	360	-25	-6,5%	4,4%
ASE	1.273	57	4,7%	4,0%
Akademikere	1.515	60	15,0%	5,0%
AAK	291	71	32,3%	3,1%
CA	222	-18	-7,5%	4,4%
Journalistik, kom. og sprog	181	15	9,0%	7,3%
Ingeniører	439	-50	-10,2%	3,6%
Magistre	382	42	12,4%	5,8%
Funktionærer og tjenestemænd	2.436	-759	-47,4%	2,8%
Danske Sundhedsorganisationer (DSA)	241	135	127,4%	1,3%
Lærere	385	132	52,2%	2,2%
BUPL	468	109	30,4%	3,7%
FTF	682	66	10,7%	3,0%
Socialpædagoger (SLA)	347	125	56,3%	4,1%
Min A-kasse	313	39	14,2%	4,0%
HK	2.814	69	2,5%	6,3%
Tekniske funktionærer	1.549	-127	-7,6%	4,4%
Business	261	-43	-14,1%	4,4%
Funktionærer og Servicefag	134	25	22,9%	4,7%
Ledere	647	-15	-2,3%	3,2%
Teknikere	507	-94	-15,6%	8,8%
Byggefag	902	-106	-10,5%	10,8%
Byggefagene	600	14	2,4%	17,2%
El-faget	302	-120	-28,4%	6,2%
Metal	2.104	-191	-8,3%	9,3%
3F	9.268	-596	-6,0%	13,0%
NNF	564	-79	-12,3%	9,0%
FOA	1.403	318	29,3%	3,9%
Kristelig	3.408	12	0,4%	8,3%
Øvrige	1.789	-56	-3,0%	7,3%
Det Faglige hus	1.436	-35	-2,4%	8,4%
Frie Funktionærer	353	-21	-5,6%	4,8%
Ikke-forsikrede	5.063	-402	-7,4%	-
I alt forsikrede	29.385	-1.352	-4,4%	6,5%

Kilde: Danmarks Statistik og egne beregninger. Ledighedsprocent: Ledige i a-kasser er i forhold til forsikrede; alder og køn er i forhold til arbejdsstyrken

Note: A-kassefordelingen er som følger:

Selvstændige: Selvstændige Erhvervsdrivende (ASE), Selvstændige (DANA)

Akademikere: Akademikere (AAK), Økonomer (CA), Journalistik, Kommunikation og Sprog, Ingeniører (IAK), Magistre (MA)

Funktionærer og tjenestemænd: Danske Sundhedsorganisationer (DSA), Lærere (DLF-A), Børne- og Ungdomspædagoger (BUPL-A), Funktionærer og Tjenestemænd (FTF-A), Socialpædagoger (SLA), Min A-kasse, Stats- og Teleansatte (STA)(-aug 2010), IT-faget og Merkonomer (PROSA) (-aug 2010)

HK: Handels- og Kontorfunktionærer (HK)

Tekniske funktionærer: Business, Funktionærer og Servicefag, Ledere, Teknikere

Byggefag: Byggefagene, El-faget

Metal: Metalarbejdere

3F: Faglig Fælles a-kasse (3F), Træ-Industri-Byg (TIB) (-dec 2010)

NNF: Nærings- og Nydelsesmiddelarbejdere (NNF)

FOA: Fag og Arbejde (FOA)

Kristelig: Kristelig a-kasse

Øvrige: Danske Lønmodtagere, Frie Funktionærer (FFA)

Bruttoledigheden opdelt på kommuner i Syddanmark				
	april 2011	Ændring i forhold til samme måned i 2010	Ændring i forhold til samme måned i 2010 i %	Ledighedsprocent i forhold til arbejdsstyrken
Assens	1.437	-88	-5,8%	7,1%
Faaborg-Midtfyn	1.607	-22	-1,4%	6,6%
Kerteminde	853	66	8,4%	7,6%
Langeland	442	23	5,5%	7,8%
Middelfart	880	-115	-11,6%	4,8%
Nordfyns	1.054	-25	-2,3%	7,3%
Nyborg	1.041	66	6,8%	7,1%
Odense	6.786	104	1,6%	7,4%
Svendborg	1.804	89	5,2%	6,6%
Ærø	119	-13	-9,8%	4,4%
Fyn	16.022	84	0,5%	7,0%
Billund	435	-135	-23,7%	3,3%
Esbjerg	2.918	-218	-7,0%	5,1%
Fanø	61	-11	-15,3%	4,1%
Fredericia	1.600	-62	-3,7%	6,6%
Haderslev	1.576	-194	-11,0%	5,8%
Kolding	2.456	-216	-8,1%	5,4%
Sønderborg	1.959	-305	-13,5%	5,5%
Tønder	1.101	-36	-3,2%	5,9%
Varde	1.028	-79	-7,1%	4,1%
Vejen	941	-211	-18,3%	4,5%
Vejle	2.637	-108	-3,9%	4,9%
Aabenraa	1.713	-263	-13,3%	6,0%
Syddjylland	18.425	-1.839	-9,1%	5,2%
Syddanmark i alt	34.448	-1.754	-4,8%	5,9%
Hele landet	161.793	-4.082	-2,5%	5,9%

Kilde: Danmarks Statistik og egne beregninger. Ledighedsprocent i forhold til arbejdsstyrken

Brutto-ledigheden opdelt på a-kasser og kommuner i Syddanmark (fuldtidsledige)

april 2011	Selvstændige		Akademikere		Funktionærer og tjenestemænd		HK		Tekniske funktionærer		Byggefag		Metalarbejdere		Faglig Fælles a-kasse (3F)		Fødevareforbundet (NNF)		Fag og Arbejde (FOA)		Kristelig a-kasse		Øvrige		I alt		
	Antal ledige	Ledige i procent	Antal ledige	Ledige i procent	Antal ledige	Ledige i procent	Antal ledige	Ledige i procent	Antal ledige	Ledige i procent	Antal ledige	Ledige i procent	Antal ledige	Ledige i procent	Antal ledige	Ledige i procent	Antal ledige	Ledige i procent	Antal ledige	Ledige i procent	Antal ledige	Ledige i procent	Antal ledige	Ledige i procent	Antal ledige	Ledige i procent	Antal ledige
Assens	83	5,3%	43	4,2%	91	3,2%	94	6,7%	53	4,9%	31	9,8%	78	8,6%	479	16,5%	11	6,1%	64	4,5%	140	10,8%	84	8,1%	1.437	9,0%	
Faaborg-Midtfyn	88	4,4%	46	4,0%	108	2,9%	125	6,9%	65	5,1%	50	12,4%	114	9,8%	548	16,8%	24	7,3%	66	3,6%	134	10,0%	87	8,6%	1.607	8,3%	
Kerteminde	29	3,5%	32	5,6%	38	2,6%	49	5,1%	52	7,3%	34	14,8%	160	18,4%	248	15,8%	4	7,5%	32	3,8%	50	10,8%	35	8,0%	853	9,5%	
Langeland	20	3,9%	5	3,4%	29	4,2%	26	6,2%	6	3,2%	15	14,0%	49	18,1%	162	17,5%	8	9,5%	19	3,2%	23	8,2%	19	11,2%	442	10,0%	
Middelfart	47	3,6%	41	3,3%	64	2,3%	75	5,6%	45	3,7%	21	8,7%	44	6,8%	303	12,3%	8	10,1%	47	4,0%	85	8,3%	48	6,1%	880	6,1%	
Nordfyns	62	5,0%	20	3,5%	54	2,8%	71	7,4%	54	6,5%	37	13,6%	78	11,4%	388	17,4%	9	7,3%	44	4,0%	92	10,4%	51	7,5%	1.054	9,2%	
Nyborg	48	5,0%	41	5,3%	79	3,5%	82	7,3%	52	6,6%	35	12,1%	82	11,2%	351	15,9%	3	5,4%	42	4,1%	62	9,4%	63	9,4%	1.041	9,0%	
Odense	275	5,9%	669	7,0%	623	4,0%	595	7,7%	292	5,5%	213	14,6%	495	15,4%	1.274	15,5%	87	13,3%	272	5,1%	438	10,9%	410	10,3%	6.786	9,8%	
Svendborg	73	3,8%	58	3,7%	209	3,8%	152	7,0%	62	4,7%	61	14,1%	166	14,2%	475	16,3%	19	10,3%	84	3,9%	124	9,6%	82	9,3%	1.804	8,4%	
Ærø	8	2,9%	7	6,6%	11	2,3%	8	4,0%	3	4,9%	5	15,2%	8	4,9%	33	10,0%	0	0,0%	5	1,6%	10	7,0%	7	10,4%	119	5,5%	
Fyn	732	4,8%	961	5,7%	1.308	3,5%	1.278	7,0%	682	5,3%	501	13,3%	1.274	13,0%	4.262	15,8%	174	9,9%	676	4,3%	1.158	10,2%	885	9,1%	16.022	8,9%	
Billund	16	1,7%	8	1,8%	21	1,5%	30	3,6%	22	2,5%	6	3,9%	18	3,4%	144	6,8%	14	8,8%	13	2,1%	60	4,1%	21	3,0%	435	4,3%	
Esbjerg	134	3,7%	84	2,8%	187	2,2%	195	4,6%	146	4,0%	74	8,7%	116	5,7%	784	12,4%	108	10,4%	106	3,1%	283	7,5%	191	5,5%	2.918	6,6%	
Fanø	7	4,2%	6	5,6%	9	2,6%	8	8,7%	1	1,7%	1	12,5%	1	3,2%	12	9,8%	0	0,0%	1	1,3%	6	7,7%	5	12,5%	61	5,4%	
Fredericia	65	4,9%	43	2,9%	93	2,6%	133	6,4%	69	4,2%	32	8,1%	71	7,9%	481	12,8%	23	9,8%	57	4,2%	130	8,5%	67	6,7%	1.600	8,3%	
Haderslev	74	3,7%	30	2,8%	111	2,6%	111	5,7%	61	4,3%	41	12,4%	88	8,5%	443	13,0%	36	10,9%	79	4,8%	200	8,4%	67	5,9%	1.576	7,5%	
Kolding	102	3,5%	106	3,3%	162	2,7%	248	6,9%	156	4,4%	53	9,1%	116	7,1%	600	12,2%	24	8,4%	66	3,0%	354	8,6%	157	6,9%	2.456	7,0%	
Sønderborg	74	3,5%	86	3,5%	98	2,0%	147	5,9%	111	4,9%	46	10,8%	109	6,3%	540	11,3%	16	3,5%	72	3,1%	210	8,0%	66	4,8%	1.959	7,0%	
Tønder	112	5,2%	13	2,6%	55	2,5%	76	6,6%	23	3,3%	32	13,2%	54	7,9%	297	11,3%	19	8,1%	49	3,8%	162	8,1%	50	6,6%	1.101	7,6%	
Varde	56	2,6%	14	1,8%	60	1,9%	73	4,4%	47	3,5%	14	4,2%	45	4,9%	294	8,1%	19	7,5%	38	2,5%	117	5,1%	60	4,8%	1.028	5,3%	
Vejen	42	2,5%	21	2,7%	44	1,9%	88	5,9%	41	3,2%	18	6,9%	46	5,5%	302	9,5%	27	7,5%	31	2,5%	129	7,0%	49	3,9%	941	5,7%	
Vejle	146	3,6%	118	3,1%	182	2,2%	261	6,2%	136	3,5%	55	8,8%	74	5,6%	667	11,4%	79	10,0%	114	4,4%	330	7,2%	118	5,3%	2.637	6,3%	
Aabenraa	74	3,7%	28	2,3%	107	2,7%	165	7,0%	56	3,5%	28	7,3%	91	8,2%	443	12,9%	26	6,5%	102	5,7%	269	9,0%	57	5,1%	1.713	7,7%	
Syddanmark i alt	1.633	4,1%	1.515	4,3%	2.436	2,8%	2.814	6,3%	1.549	4,4%	902	10,8%	2.104	9,3%	9.268	13,0%	564	9,0%	1.403	3,9%	3.408	8,3%	1.789	6,8%	34.448	7,6%	
Hele landet	7.280	4,2%	13.088	4,9%	12.132	3,0%	13.562	6,1%	7.339	4,6%	4.156	11,0%	6.709	8,1%	37.391	13,1%	1.966	9,3%	6.748	4,2%	14.952	8,4%	6.958	6,9%	161.793	7,7%	

Note: A-kassefordelingen er som følger:

Selvstændige: Selvstændige Erhvervsdrivende (ASE), Selvstændige (DANA)

Akademikere: Akademikere (AAK), Økonomer (CA), Journalistik, Kommunikation og Sprog, Ingeniører (IAK), Magistre (MA)

Funktionærer og tjenestemænd: Danske Sundhedsorganisationer (DSA), Lærere (DLF-A), Børne- og Ungdomspædagoger (BUPL-A), Funktionærer og Tjenestemænd (FTF-A), Socialpædagoger (SLA), Min A-kasse

Tekniske funktionærer: Business, IT-faget og Merkonomer (PROSA), Funktionærer og Servicefag, Ledere, Teknikere

Byggefag: El-faget, Træ-Industri-Byg (TIB)

Øvrige: Danske Lønmodtagere, Fri Funktionærer (FFA)

Kilde: Danmarks Statistik og egne beregninger. Ledighedsprocent: Ledige i forhold til forsikrede

Netto-ledigheden opdelt på a-kasser og kommuner i Syddanmark (fuldtidsledige)

april 2011	Selvstændige		Akademikere		Funktionærer og tjenestemænd		HK		Tekniske funktionærer		Byggefag		Metalarbejdere		Faglig Fælles a-kasse (3F)		Fødevare-forbundet (NNF)		Fag og Arbejde (FOA)		Kristelig a-kasse		Øvrige		I alt		
	Antal ledige	Ledige i procent	Antal ledige	Ledige i procent	Antal ledige	Ledige i procent	Antal ledige	Ledige i procent	Antal ledige	Ledige i procent	Antal ledige	Ledige i procent	Antal ledige	Ledige i procent	Antal ledige	Ledige i procent	Antal ledige	Ledige i procent	Antal ledige	Ledige i procent	Antal ledige	Ledige i procent	Antal ledige	Ledige i procent	Antal ledige	Ledige i procent	Antal ledige
Assens	50	3,2%	29	2,8%	65	2,3%	54	3,8%	39	3,6%	17	5,4%	49	5,4%	299	10,3%	6	3,3%	34	2,4%	84	6,5%	51	4,9%	778	4,9%	
Faaborg-Midtfyn	53	2,6%	31	2,7%	76	2,0%	80	4,4%	46	3,6%	34	8,4%	79	6,8%	371	11,3%	16	4,9%	37	2,0%	86	6,4%	52	5,1%	961	5,0%	
Kerteminde	18	2,2%	22	3,9%	26	1,7%	30	3,1%	33	4,6%	26	11,4%	105	12,1%	166	10,6%	3	5,7%	19	2,3%	27	5,8%	19	4,3%	497	5,5%	
Langeland	12	2,3%	2	1,4%	22	3,2%	18	4,3%	4	2,1%	11	10,3%	33	12,2%	119	12,9%	5	6,0%	12	2,0%	14	5,0%	14	8,3%	268	6,1%	
Middelfart	27	2,1%	34	2,7%	47	1,7%	56	4,2%	35	2,9%	16	6,6%	28	4,3%	195	7,9%	6	7,6%	25	2,1%	60	5,9%	30	3,8%	559	3,9%	
Nordfyns	40	3,2%	17	3,0%	33	1,7%	35	3,7%	34	4,1%	27	9,9%	59	8,6%	217	9,7%	5	4,0%	24	2,2%	50	5,6%	25	3,7%	568	5,0%	
Nyborg	29	3,0%	28	3,6%	48	2,1%	46	4,1%	36	4,6%	29	10,0%	60	8,2%	223	10,1%	1	1,8%	24	2,3%	43	6,5%	43	6,4%	608	5,3%	
Odense	183	3,9%	429	4,5%	459	3,0%	366	4,7%	219	4,2%	167	11,5%	359	11,2%	837	10,2%	61	9,3%	131	2,5%	265	6,6%	282	7,1%	3.758	5,4%	
Svendborg	44	2,3%	42	2,7%	133	2,4%	85	3,9%	40	3,0%	40	9,2%	96	8,2%	307	10,5%	8	4,3%	45	2,1%	76	5,9%	49	5,5%	965	4,5%	
Ærø	5	1,8%	5	4,7%	7	1,5%	7	3,5%	1	1,6%	5	15,2%	5	3,0%	25	7,6%	0	0,0%	4	1,3%	6	4,2%	5	7,5%	74	3,4%	
Fyn	461	3,0%	638	3,8%	920	2,5%	777	4,3%	484	3,8%	373	9,9%	872	8,9%	2.759	10,2%	111	6,3%	355	2,3%	712	6,3%	571	5,9%	9.036	5,0%	
Billund	12	1,3%	6	1,4%	20	1,5%	22	2,6%	16	1,8%	5	3,2%	16	3,0%	119	5,6%	12	7,5%	10	1,6%	49	3,3%	18	2,6%	305	3,0%	
Esbjerg	86	2,4%	54	1,8%	138	1,6%	121	2,8%	106	2,9%	51	6,0%	78	3,8%	503	7,9%	70	6,7%	68	2,0%	168	4,5%	126	3,6%	1.571	3,6%	
Fanø	6	3,6%	5	4,6%	6	1,7%	7	7,6%	1	1,7%	1	12,5%	1	3,2%	8	6,6%	0	0,0%	1	1,3%	5	6,4%	3	7,5%	42	3,7%	
Fredericia	44	3,3%	29	2,0%	64	1,8%	85	4,1%	52	3,2%	26	6,6%	41	4,6%	326	8,7%	18	7,7%	26	1,9%	89	5,8%	48	4,8%	848	4,4%	
Haderslev	50	2,5%	19	1,8%	86	2,0%	66	3,4%	39	2,8%	33	10,0%	61	5,9%	305	9,0%	26	7,9%	47	2,9%	143	6,0%	50	4,4%	926	4,4%	
Kolding	65	2,2%	78	2,4%	115	1,9%	150	4,2%	102	2,9%	37	6,4%	75	4,6%	370	7,6%	17	5,9%	35	1,6%	212	5,2%	91	4,0%	1.347	3,8%	
Sønderborg	47	2,2%	57	2,3%	75	1,6%	77	3,1%	74	3,3%	27	6,3%	56	3,3%	241	5,0%	10	2,2%	46	2,0%	109	4,1%	33	2,4%	852	3,1%	
Tønder	70	3,3%	9	1,8%	40	1,8%	39	3,4%	16	2,3%	22	9,1%	35	5,1%	175	6,6%	12	5,1%	29	2,3%	105	5,3%	32	4,2%	583	4,0%	
Varde	26	1,2%	9	1,2%	37	1,1%	42	2,5%	33	2,5%	12	3,6%	28	3,1%	176	4,9%	9	3,5%	24	1,6%	69	3,0%	32	2,6%	496	2,6%	
Vejen	24	1,5%	15	1,9%	28	1,2%	54	3,6%	25	1,9%	11	4,2%	27	3,2%	197	6,2%	17	4,7%	16	1,3%	73	4,0%	33	2,6%	520	3,1%	
Vejle	99	2,5%	88	2,3%	146	1,8%	181	4,3%	104	2,7%	37	5,9%	57	4,3%	452	7,7%	50	6,3%	74	2,9%	215	4,7%	83	3,7%	1.587	3,8%	
Aabenraa	35	1,8%	14	1,2%	69	1,7%	82	3,5%	27	1,7%	24	6,2%	56	5,1%	263	7,6%	17	4,3%	52	2,9%	158	5,3%	33	3,0%	832	3,7%	
Syddjylland	564	2,3%	385	2,0%	820	1,7%	927	3,5%	597	2,7%	286	6,2%	530	4,2%	3.136	7,1%	257	5,7%	429	2,1%	1.396	4,7%	582	3,5%	9.908	3,6%	
Syddanmark i alt	1.025	2,5%	1.024	2,9%	1.740	2,0%	1.704	3,8%	1.081	3,1%	659	7,9%	1.403	6,2%	5.895	8,3%	368	5,8%	784	2,2%	2.108	5,1%	1.153	4,4%	18.944	4,2%	
Hele landet	4.655	2,7%	8.450	3,2%	8.751	2,1%	8.523	3,8%	5.127	3,2%	3.006	7,9%	4.429	5,4%	24.442	8,6%	1.256	6,0%	4.067	2,5%	9.459	5,3%	4.456	4,4%	86.621	4,1%	

Note: A-kassefordelingen er som følger:

Selvstændige: Selvstændige Erhvervsdrivende (ASE), Selvstændige (DANA)

Akademikere: Akademikere (AAK), Økonomer (CA), Journalistik, Kommunikation og Sprog, Ingeniører (IAK), Magistre (MA)

Funktionærer og tjenestemænd: Danske Sundhedsorganisationer (DSA), Lærere (DLF-A), Børne- og Ungdomspædagoger (BUPL-A), Funktionærer og Tjenestemænd (FTF-A), Socialpædagoger (SLA), Min A-kasse

Tekniske funktionærer: Business, IT-faget og Merkonomer (PROSA), Funktionærer og Servicefag, Ledere, Teknikere

Byggefag: El-faget, Træ-Industri-Byg (TIB)

Øvrige: Danske Lønmodtagere, Fri Funktionærer (FFA)

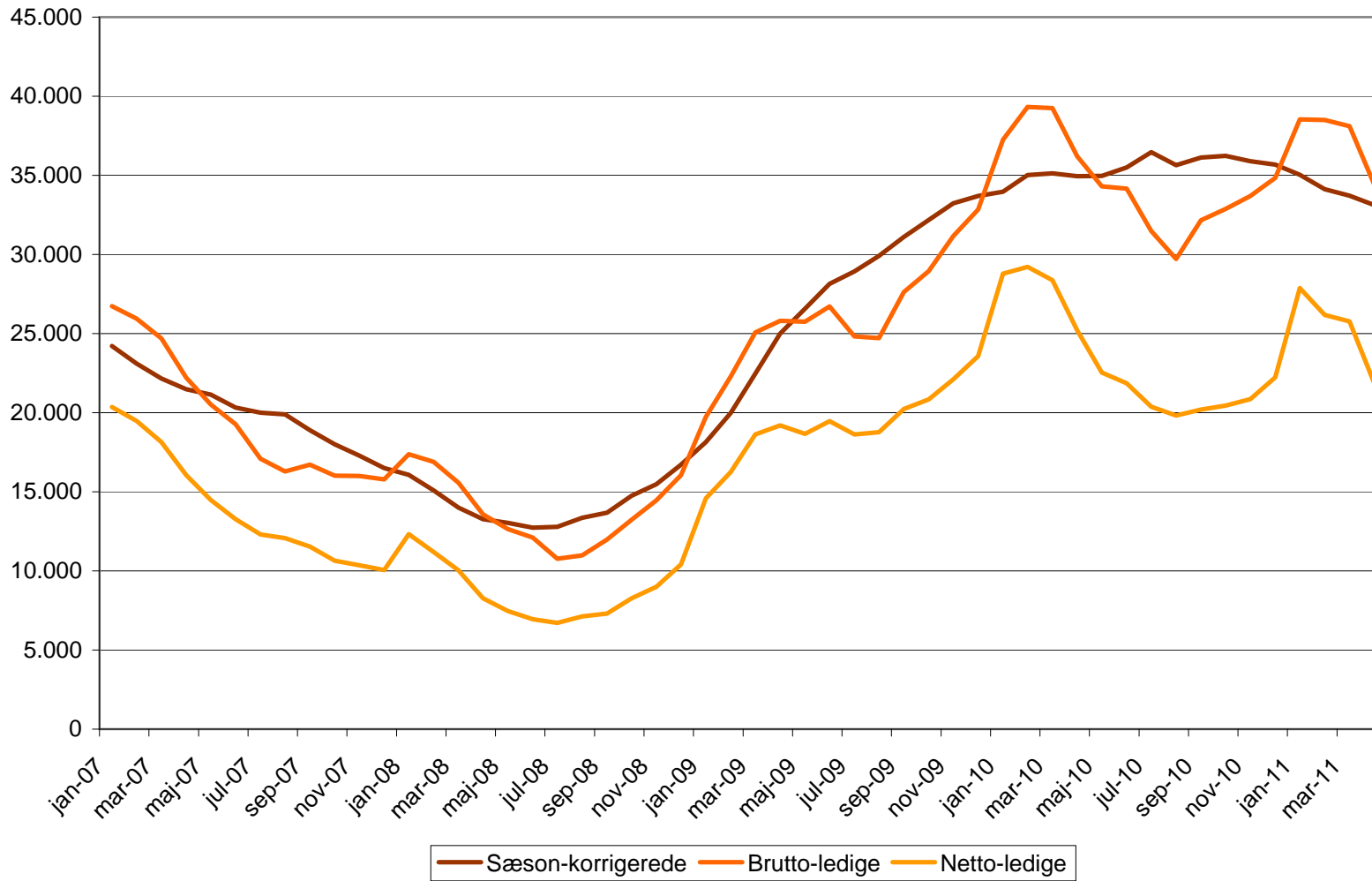
Kilde: Danmarks Statistik og egne beregninger. Ledighedsprocent: Ledige i forhold til forsikrede

Bruttoledigheden i Syddanmark opdelt på Køn (fuldtidsledige)

april 2011	Mænd	Ændring i forhold til samme måned i 2010	Ændring i forhold til samme måned i 2010 i %	Ledigheds-pct. for mænd	Kvinder	Ændring i forhold til samme måned i 2010	Ændring i forhold til samme måned i 2010 i %	Ledigheds-pct. for kvinder
Assens	844	-122	-12,6%	7,9%	594	35	6,3%	6,3%
Faaborg-Midtfyn	970	-104	-9,7%	7,5%	636	81	14,6%	5,6%
Kerteminde	562	75	15,4%	9,6%	291	-9	-3,0%	5,5%
Langeland	309	10	3,3%	10,2%	133	13	10,8%	5,0%
Middelfart	497	-137	-21,6%	5,2%	384	23	6,4%	4,4%
Nordfyns	590	-59	-9,1%	7,6%	463	33	7,7%	6,9%
Nyborg	632	-17	-2,6%	8,2%	408	82	25,2%	5,9%
Odense	4.043	-143	-3,4%	8,6%	2.743	247	9,9%	6,2%
Svendborg	1.087	-47	-4,1%	7,6%	717	136	23,4%	5,4%
Ærø	69	-16	-18,8%	4,7%	50	3	6,4%	4,1%
Fyn	9.603	-560	-5,5%	8,0%	6.420	645	11,2%	5,8%
Billund	209	-138	-39,8%	2,9%	225	2	0,9%	3,7%
Esbjerg	1.742	-224	-11,4%	5,8%	1.176	6	0,5%	4,4%
Fanø	33	-10	-23,3%	4,3%	29	0	0,0%	4,1%
Fredericia	917	-105	-10,3%	7,1%	683	43	6,7%	6,0%
Haderslev	875	-153	-14,9%	6,0%	701	-41	-5,5%	5,5%
Kolding	1.376	-274	-16,6%	5,8%	1.080	58	5,7%	5,0%
Sønderborg	1.163	-225	-16,2%	6,2%	796	-80	-9,1%	4,7%
Tønder	614	-81	-11,7%	6,0%	487	45	10,2%	5,6%
Varde	557	-140	-20,1%	4,1%	471	60	14,6%	4,0%
Vejen	492	-210	-29,9%	4,3%	448	-2	-0,4%	4,8%
Vejle	1.416	-240	-14,5%	5,1%	1.222	132	12,1%	4,8%
Aabenraa	898	-258	-22,3%	5,9%	815	-5	-0,6%	6,0%
Syddjylland	10.293	-2.056	-16,6%	5,5%	8.133	218	2,8%	4,9%
Syddanmark i alt	19.895	-2.617	-11,6%	6,5%	14.552	862	6,3%	5,3%
Hele landet	91.407	-10.651	-10,4%	6,4%	70.386	6.569	10,3%	5,4%

Kilde: Danmarks Statistik og egne beregninger. Ledighedsprocent i forhold til arbejdsstyrken

Fuldtidsledige i Syddanmark fra 2007 og frem
Kilde: Danmarks Statistik og egne beregninger



Bruttoledige i Syddanmark
 Kilde: Danmarks Statistik og egne beregninger

