

<b>Ledigheden i Syddanmark fordelt på køn, forsikringsgruppe, alder og a-kassegruppe</b>				
<b>maj 2011</b>	Antal fuldtidsledige ledige	Ændring i forhold til samme måned i 2010	Ændring i forhold til samme måned i 2010 i %	Ledighedsprocent
<b>Ledighed i alt</b>	33.316	-985	-2,9%	5,7%
<b>Fordelt på køn:</b>				
Mænd	18.658	-2.007	-9,7%	6,1%
Kvinder	14.658	1.022	7,5%	5,3%
<b>Fordelt på forsikringskategori:</b>				
Dagpengemodtagere	28.273	-510	-1,8%	6,3%
Kontanthjælpsmodtagere	5.043	-475	-8,6%	-
<b>Fordelt på alder:</b>				
16-24 år	4.182	-343	-7,6%	4,9%
25-29 år	4.329	-197	-4,4%	9,0%
30-39 år	8.192	-242	-2,9%	6,3%
40-49 år	8.007	-326	-3,9%	5,3%
50-59 år	7.568	146	2,0%	5,8%
60-66 år	1.038	-22	-2,1%	3,0%
<b>Fordelt på a-kassegrupper:</b>				
Selvstændige	1.583	119	8,1%	3,9%
Akademikere	1.498	11	10,8%	4,9%
Funktionærer og tjenestemænd	2.472	651	35,7%	2,8%
HK	2.826	91	3,3%	6,4%
Tekniske funktionærer	1.528	-142	-8,5%	4,4%
Byggefag	798	-93	-10,4%	9,6%
Metal	2.035	-70	-3,3%	9,1%
3F	8.476	-232	-2,7%	12,0%
NNF	548	-35	-6,0%	8,7%
FOA	1.485	359	31,9%	4,2%
Kristelig	3.306	109	3,4%	8,1%
Øvrige	1.719	-48	-2,7%	7,0%
Ikke-forsikrede	5.043	-475	-8,6%	-
I alt forsikrede	28.274	-509	-1,8%	6,3%

Kilde: Danmarks Statistik og egne beregninger. Ledighedsprocent: Ledige i a-kasser er i forhold til forsikrede; alder og køn er i forhold til arbejdsstyrken

Note: A-kassefordelingen er som følger:

**Selvstændige:** Selvstændige Erhvervsdrivende (ASE), Selvstændige (DANA)

**Akademikere:** Akademikere (AAK), Økonomer (CA), Journalistik, Kommunikation og Sprog, Ingeniører (IAK), Magistre (MA)

**Funktionærer og tjenestemænd:** Danske Sundhedsorganisationer (DSA), Lærere (DLF-A), Børne- og Ungdomspædagoger (BUPL-A), Funktionærer og Tjenestemænd (FTF-A), Socialpædagoger (SLA), Min A-kasse, Stats- og Teleansatte (STA) (-aug 2010), IT-faget og Merkonomer (PROSA) (-aug 2010)

**HK:** Handels- og Kontorfunktionærer (HK)

**Tekniske funktionærer:** Business, Funktionærer og Servicefag, Ledere, Teknikere

**Byggefag:** Byggefagene, El-faget

**Metal:** Metalarbejdere

**3F:** Faglig Fælles a-kasse (3F), Træ-Industri-Byg (TIB) (-dec 2010)

**NNF:** Nærings- og Nydelsesmiddelarbejdere (NNF)

**FOA:** Fag og Arbejde (FOA)

**Kristelig:** Kristelig a-kasse

**Øvrige:** Det faglige hus, Frie Funktionærer (FFA)

<b>Bruttoledigheden i Syddanmark fordelt på køn, forsikringsgruppe,</b>				
<b>maj 2011</b>	<b>Antal fuldtidsledige ledige</b>	<b>Ændring i forhold til samme måned i 2010</b>	<b>Ændring i forhold til samme måned i 2010 i %</b>	<b>Ledighedsprocent</b>
<b>Selvstændige</b>	<b>1.583</b>	<b>119</b>	<b>8,1%</b>	<b>3,9%</b>
DANA	351	-34	-8,8%	4,3%
ASE	1.232	153	14,2%	3,8%
<b>Akademikere</b>	<b>1.498</b>	<b>11</b>	<b>10,8%</b>	<b>4,9%</b>
AAK	291	53	22,3%	3,1%
CA	231	-4	-1,7%	4,6%
Journalistik, kom. og sprog	165	-4	-2,4%	6,7%
Ingeniører	425	-69	-14,0%	3,5%
Magistre	386	35	10,0%	5,9%
<b>Funktionærer og tjenestemænd</b>	<b>2.472</b>	<b>748</b>	<b>35,7%</b>	<b>2,8%</b>
Danske Sundhedsorganisationer (DSA)	207	110	113,4%	1,1%
Lærere	414	140	51,1%	2,4%
BUPL	485	128	35,9%	3,9%
FTF	713	110	18,2%	3,1%
Socialpædagoger (SLA)	347	128	58,4%	4,1%
Min A-kasse	306	35	12,9%	3,9%
<b>HK</b>	<b>2.826</b>	<b>91</b>	<b>3,3%</b>	<b>6,4%</b>
<b>Tekniske funktionærer</b>	<b>1.528</b>	<b>-142</b>	<b>-8,5%</b>	<b>4,4%</b>
Business	252	-43	-14,6%	4,3%
Funktionærer og Servicefag	134	26	24,1%	4,7%
Ledere	648	-22	-3,3%	3,2%
Teknikere	494	-103	-17,3%	8,6%
<b>Byggefag</b>	<b>798</b>	<b>-93</b>	<b>-10,4%</b>	<b>9,6%</b>
Byggefagene	497	9	1,8%	14,3%
El-faget	301	-102	-25,3%	6,2%
<b>Metal</b>	<b>2.035</b>	<b>-70</b>	<b>-3,3%</b>	<b>9,1%</b>
<b>3F</b>	<b>8.476</b>	<b>-232</b>	<b>-2,7%</b>	<b>12,0%</b>
<b>NNF</b>	<b>548</b>	<b>-35</b>	<b>-6,0%</b>	<b>8,7%</b>
<b>FOA</b>	<b>1.485</b>	<b>359</b>	<b>31,9%</b>	<b>4,2%</b>
<b>Kristelig</b>	<b>3.306</b>	<b>109</b>	<b>3,4%</b>	<b>8,1%</b>
<b>Øvrige</b>	<b>1.719</b>	<b>-48</b>	<b>-2,7%</b>	<b>7,0%</b>
Det Faglige hus	1.361	-46	-3,3%	8,0%
Frie Funktionærer	358	-2	-0,6%	4,8%
<b>Ikke-forsikrede</b>	<b>5.043</b>	<b>-475</b>	<b>-8,6%</b>	<b>-</b>
<b>I alt forsikrede</b>	<b>28.274</b>	<b>-509</b>	<b>-1,8%</b>	<b>6,3%</b>

Kilde: Danmarks Statistik og egne beregninger. Ledighedsprocent: Ledige i a-kasser er i forhold til forsikrede; alder og køn er i forhold til arbejdsstyrken

Note: A-kassefordelingen er som følger:

**Selvstændige:** Selvstændige Erhvervsdrivende (ASE), Selvstændige (DANA)

**Akademikere:** Akademikere (AAK), Økonomer (CA), Journalistik, Kommunikation og Sprog, Ingeniører (IAK), Magistre (MA)

**Funktionærer og tjenestemænd:** Danske Sundhedsorganisationer (DSA), Lærere (DLF-A), Børne- og Ungdomspædagoger (BUPL-A), Funktionærer og Tjenestemænd (FTF-A), Socialpædagoger (SLA), Min A-kasse, Stats- og Teleansatte (STA)(-aug 2010), IT-faget og Merkonomer (PROSA) (-aug 2010)

**HK:** Handels- og Kontorfunktionærer (HK)

**Tekniske funktionærer:** Business, Funktionærer og Servicefag, Ledere, Teknikere

**Byggefag:** Byggefagene, El-faget

**Metal:** Metalarbejdere

**3F:** Faglig Fælles a-kasse (3F), Træ-Industri-Byg (TIB) (-dec 2010)

**NNF:** Nærings- og Nydelsesmiddelarbejdere (NNF)

**FOA:** Fag og Arbejde (FOA)

**Kristelig:** Kristelig a-kasse

**Øvrige:** Danske Lønmodtagere, Frie Funktionærer (FFA)

<b>Bruttoledigheden opdelt på kommuner i Syddanmark</b>				
	maj 2011	Ændring i forhold til samme måned i 2010	Ændring i forhold til samme måned i 2010 i %	Ledighedsprocent i forhold til arbejdsstyrken
Assens	1.380	-48	-3,4%	6,9%
Faaborg-Midtfyn	1.514	-6	-0,4%	6,2%
Kerteminde	825	82	11,0%	7,4%
Langeland	430	57	15,3%	7,6%
Middelfart	834	-108	-11,5%	4,6%
Nordfyns	1.031	14	1,4%	7,2%
Nyborg	983	57	6,2%	6,7%
Odense	6.725	216	3,3%	7,3%
Svendborg	1.725	73	4,4%	6,3%
Ærø	100	-11	-9,9%	3,7%
<b>Fyn</b>	<b>15.548</b>	<b>328</b>	<b>2,2%</b>	<b>6,7%</b>
Billund	419	-97	-18,8%	3,2%
Esbjerg	2.814	-159	-5,3%	5,0%
Fanø	52	-15	-22,4%	3,5%
Fredericia	1.596	-23	-1,4%	6,6%
Haderslev	1.489	-181	-10,8%	5,4%
Kolding	2.358	-179	-7,1%	5,2%
Sønderborg	1.873	-273	-12,7%	5,2%
Tønder	1.056	-3	-0,3%	5,6%
Varde	980	5	0,5%	3,9%
Vejen	927	-123	-11,7%	4,4%
Vejle	2.512	-71	-2,7%	4,7%
Aabenraa	1.691	-195	-10,3%	5,9%
<b>Syddjylland</b>	<b>17.768</b>	<b>-1.313</b>	<b>-6,9%</b>	<b>5,1%</b>
<b>Syddanmark i alt</b>	<b>33.316</b>	<b>-985</b>	<b>-2,9%</b>	<b>5,7%</b>
Hele landet	158.149	-1.299	-0,8%	5,8%

Kilde: Danmarks Statistik og egne beregninger. Ledighedsprocent i forhold til arbejdsstyrken

**Brutto-ledigheden opdelt på a-kasser og kommuner i Syddanmark (fuldtidsledige)**

maj 2011	Selvstændige		Akademikere		Funktionærer og tjenestemænd		HK		Tekniske funktionærer		Byggefog		Metalarbejdere		Faglig Fælles a-kasse (3F)		Fødevareforbundet (NNF)		Fag og Arbejde (FOA)		Kristelig a-kasse		Øvrige		I alt		
	Antal ledige	Ledige i procent	Antal ledige	Ledige i procent	Antal ledige	Ledige i procent	Antal ledige	Ledige i procent	Antal ledige	Ledige i procent	Antal ledige	Ledige i procent	Antal ledige	Ledige i procent	Antal ledige	Ledige i procent	Antal ledige	Ledige i procent	Antal ledige	Ledige i procent	Antal ledige	Ledige i procent	Antal ledige	Ledige i procent	Antal ledige	Ledige i procent	Antal ledige
Assens	73	4,7%	43	4,2%	94	3,3%	95	6,8%	55	5,1%	29	9,2%	77	8,5%	433	15,0%	11	6,1%	70	5,0%	141	10,9%	80	7,8%	1.380	8,7%	
Faaborg-Midtfyn	86	4,3%	40	3,4%	108	2,9%	131	7,2%	65	5,0%	41	10,1%	103	8,9%	491	15,1%	26	8,0%	74	4,1%	124	9,2%	82	8,1%	1.514	7,8%	
Kerteminde	29	3,6%	33	5,8%	41	2,8%	46	4,8%	51	7,1%	30	13,2%	162	18,7%	226	14,5%	2	3,8%	37	4,5%	53	11,5%	31	7,1%	825	9,2%	
Langeland	22	4,3%	4	2,8%	27	3,9%	31	7,4%	7	3,7%	14	13,1%	51	18,9%	149	16,1%	8	9,5%	19	3,2%	23	8,2%	16	9,5%	430	9,8%	
Middelfart	45	3,4%	38	3,0%	73	2,6%	78	5,9%	43	3,5%	17	7,1%	39	6,1%	271	11,0%	8	10,0%	49	4,2%	79	7,7%	47	5,9%	834	5,8%	
Nordfyns	59	4,8%	23	4,0%	61	3,2%	76	7,9%	56	6,7%	28	10,3%	77	11,3%	350	15,7%	11	8,9%	53	4,9%	91	10,3%	55	8,1%	1.031	9,0%	
Nyborg	43	4,5%	42	5,4%	80	3,5%	87	7,7%	52	6,6%	32	11,1%	71	9,7%	314	14,3%	2	3,6%	40	3,9%	55	8,4%	62	9,2%	983	8,5%	
Odense	285	6,2%	657	6,9%	616	4,0%	597	7,7%	294	5,6%	194	13,5%	512	16,0%	1.216	14,9%	85	13,1%	283	5,3%	440	11,0%	400	10,0%	6.725	9,7%	
Svendborg	66	3,4%	57	3,6%	210	3,9%	154	7,0%	61	4,6%	48	11,1%	147	12,6%	428	14,8%	20	10,9%	87	4,1%	120	9,3%	77	8,8%	1.725	8,0%	
Ærø	6	2,2%	4	3,9%	10	2,1%	8	4,0%	1	1,6%	1	3,2%	6	3,7%	27	8,3%	0	0,0%	6	2,0%	12	8,6%	5	7,4%	100	4,6%	
<b>Fyn</b>	<b>716</b>	<b>4,7%</b>	<b>944</b>	<b>5,6%</b>	<b>1.320</b>	<b>3,6%</b>	<b>1.303</b>	<b>7,2%</b>	<b>683</b>	<b>5,4%</b>	<b>435</b>	<b>11,6%</b>	<b>1.245</b>	<b>12,7%</b>	<b>3.905</b>	<b>14,5%</b>	<b>174</b>	<b>10,0%</b>	<b>718</b>	<b>4,6%</b>	<b>1.137</b>	<b>10,0%</b>	<b>856</b>	<b>8,8%</b>	<b>15.548</b>	<b>8,7%</b>	
Billund	18	1,9%	11	2,5%	18	1,3%	30	3,6%	19	2,2%	8	5,2%	17	3,2%	135	6,4%	13	8,3%	14	2,2%	61	4,1%	22	3,1%	419	4,1%	
Esbjerg	126	3,5%	79	2,7%	203	2,3%	207	4,9%	139	3,8%	65	7,7%	101	5,0%	712	11,3%	88	8,6%	119	3,5%	275	7,3%	177	5,1%	2.814	6,4%	
Fanø	6	3,6%	4	3,8%	7	2,0%	7	7,6%	2	3,3%	1	11,1%	1	3,2%	11	8,9%	0	0,0%	2	2,5%	4	5,3%	3	7,7%	52	4,6%	
Fredericia	64	4,8%	50	3,4%	101	2,8%	139	6,7%	64	3,9%	31	7,9%	73	8,2%	454	12,2%	25	10,7%	60	4,5%	130	8,5%	71	7,2%	1.596	8,3%	
Haderslev	73	3,7%	30	2,8%	113	2,6%	109	5,6%	63	4,5%	30	9,1%	86	8,3%	397	11,7%	32	9,8%	79	4,8%	179	7,6%	61	5,4%	1.489	7,1%	
Kolding	100	3,4%	103	3,2%	166	2,8%	235	6,5%	153	4,3%	51	8,8%	109	6,7%	565	11,6%	21	7,4%	67	3,0%	354	8,6%	143	6,3%	2.358	6,7%	
Sønderborg	69	3,3%	86	3,5%	97	2,0%	135	5,4%	104	4,6%	39	9,2%	105	6,1%	484	10,1%	14	3,1%	75	3,3%	197	7,5%	65	4,8%	1.873	6,8%	
Tønder	109	5,1%	16	3,2%	52	2,3%	76	6,6%	20	2,9%	27	11,1%	53	7,8%	264	10,1%	19	8,2%	50	3,9%	157	7,9%	47	6,2%	1.056	7,3%	
Varde	50	2,4%	14	1,8%	57	1,8%	71	4,3%	49	3,7%	12	3,6%	46	5,0%	256	7,1%	19	7,5%	39	2,6%	111	4,9%	58	4,7%	980	5,1%	
Vejen	44	2,7%	22	2,8%	43	1,8%	95	6,4%	37	2,9%	20	7,7%	43	5,2%	270	8,5%	34	9,6%	35	2,8%	129	7,0%	48	3,8%	927	5,6%	
Vejle	138	3,4%	115	3,0%	186	2,2%	256	6,1%	139	3,6%	54	8,7%	69	5,3%	607	10,4%	79	10,1%	117	4,6%	317	7,0%	108	4,8%	2.512	6,0%	
Aabenraa	70	3,5%	24	2,0%	110	2,8%	163	6,9%	56	3,5%	27	7,0%	88	8,0%	416	12,1%	31	7,7%	109	6,1%	255	8,6%	59	5,3%	1.691	7,6%	
<b>Syddanmark i alt</b>	<b>1.583</b>	<b>3,9%</b>	<b>1.498</b>	<b>4,2%</b>	<b>2.472</b>	<b>2,9%</b>	<b>2.826</b>	<b>6,4%</b>	<b>1.528</b>	<b>4,4%</b>	<b>798</b>	<b>9,6%</b>	<b>2.035</b>	<b>9,1%</b>	<b>8.476</b>	<b>12,0%</b>	<b>548</b>	<b>8,7%</b>	<b>1.485</b>	<b>4,2%</b>	<b>3.306</b>	<b>8,1%</b>	<b>1.719</b>	<b>6,5%</b>	<b>33.316</b>	<b>7,4%</b>	
Hele landet	7.182	4,2%	13.217	5,0%	12.351	3,0%	13.692	6,1%	7.266	4,6%	3.762	10,0%	6.502	7,9%	34.217	12,1%	1.858	8,8%	7.117	4,5%	14.592	8,2%	6.845	6,8%	158.149	7,6%	

Note: A-kassefordelingen er som følger:

**Selvstændige:** Selvstændige Erhvervsdrivende (ASE), Selvstændige (DANA)

**Akademikere:** Akademikere (AAK), Økonomer (CA), Journalistik, Kommunikation og Sprog, Ingeniører (IAK), Magistre (MA)

**Funktionærer og tjenestemænd:** Danske Sundhedsorganisationer (DSA), Lærere (DLF-A), Børne- og Ungdomspædagoger (BUPL-A), Funktionærer og Tjenestemænd (FTF-A), Socialpædagoger (SLA), Min A-kasse

**Tekniske funktionærer:** Business, IT-faget og Merkonomer (PROSA), Funktionærer og Servicefog, Ledere, Teknikere

**Byggefog:** El-faget, Træ-Industri-Byg (TIB)

**Øvrige:** Danske Lønmodtagere, Fri Funktionærer (FFA)

Kilde: Danmarks Statistik og egne beregninger. Ledighedsprocent: Ledige i forhold til forsikrede

Netto-ledigheden opdelt på a-kasser og kommuner i Syddanmark (fuldtidsledige)																										
maj 2011	Selvstændige		Akademikere		Funktionærer og tjenestemænd		HK		Tekniske funktionærer		Byggefag		Metalarbejdere		Faglig Fælles a-kasse (3F)		Fødevareforbundet (NNF)		Fag og Arbejde (FOA)		Kristelig a-kasse		Øvrige		I alt	
	Antal ledige	Ledige i procent	Antal ledige	Ledige i procent	Antal ledige	Ledige i procent	Antal ledige	Ledige i procent	Antal ledige	Ledige i procent	Antal ledige	Ledige i procent	Antal ledige	Ledige i procent	Antal ledige	Ledige i procent	Antal ledige	Ledige i procent	Antal ledige	Ledige i procent	Antal ledige	Ledige i procent	Antal ledige	Ledige i procent	Antal ledige	Ledige i procent
Assens	43	2,8%	31	3,0%	64	2,3%	51	3,6%	35	3,2%	16	5,1%	48	5,3%	262	9,1%	7	3,9%	39	2,8%	81	6,3%	48	4,7%	726	4,6%
Faaborg-Midtfyn	53	2,7%	26	2,2%	74	2,0%	79	4,4%	44	3,4%	26	6,4%	66	5,7%	307	9,4%	18	5,5%	43	2,4%	79	5,9%	48	4,7%	865	4,5%
Kerteminde	17	2,1%	26	4,6%	31	2,1%	27	2,8%	33	4,6%	24	10,6%	105	12,1%	150	9,6%	2	3,8%	28	3,4%	32	6,9%	19	4,3%	493	5,5%
Langeland	12	2,3%	1	0,7%	20	2,9%	21	5,0%	5	2,6%	11	10,3%	37	13,7%	106	11,5%	3	3,6%	14	2,3%	16	5,7%	12	7,1%	257	5,9%
Middelfart	27	2,1%	31	2,5%	54	1,9%	56	4,2%	33	2,7%	14	5,8%	25	3,9%	175	7,1%	6	7,5%	28	2,4%	57	5,6%	29	3,7%	538	3,7%
Nordfyns	37	3,0%	16	2,8%	40	2,1%	39	4,1%	36	4,3%	19	7,0%	53	7,8%	183	8,2%	8	6,5%	30	2,8%	54	6,1%	32	4,7%	547	4,8%
Nyborg	29	3,0%	32	4,1%	50	2,2%	49	4,4%	34	4,3%	24	8,4%	48	6,6%	183	8,3%	0	0,0%	24	2,3%	39	6,0%	43	6,4%	554	4,8%
Odense	184	4,0%	422	4,4%	452	2,9%	364	4,7%	226	4,3%	139	9,6%	353	11,0%	778	9,5%	62	9,5%	150	2,8%	265	6,6%	271	6,8%	3.667	5,3%
Svendborg	38	2,0%	36	2,3%	140	2,6%	91	4,2%	40	3,0%	30	6,9%	90	7,7%	270	9,3%	10	5,5%	48	2,3%	79	6,1%	47	5,3%	919	4,3%
Ærø	4	1,4%	2	1,9%	9	1,9%	7	3,5%	0	0,0%	1	3,2%	4	2,4%	19	5,8%	0	0,0%	5	1,6%	8	5,7%	3	4,4%	63	2,9%
<b>Fyn</b>	<b>446</b>	<b>2,9%</b>	<b>625</b>	<b>3,7%</b>	<b>935</b>	<b>2,5%</b>	<b>783</b>	<b>4,3%</b>	<b>487</b>	<b>3,8%</b>	<b>303</b>	<b>8,1%</b>	<b>829</b>	<b>8,5%</b>	<b>2.434</b>	<b>9,0%</b>	<b>116</b>	<b>6,7%</b>	<b>410</b>	<b>2,6%</b>	<b>711</b>	<b>6,3%</b>	<b>552</b>	<b>5,7%</b>	<b>8.629</b>	<b>4,8%</b>
Billund	15	1,6%	7	1,6%	16	1,2%	20	2,4%	12	1,4%	4	2,6%	10	1,9%	96	4,5%	9	5,8%	9	1,4%	43	2,9%	19	2,7%	261	2,6%
Esbjerg	83	2,3%	52	1,7%	149	1,7%	133	3,1%	102	2,8%	44	5,2%	66	3,3%	450	7,1%	58	5,6%	80	2,4%	168	4,5%	109	3,1%	1.493	3,4%
Fanø	5	3,0%	2	1,9%	5	1,5%	4	4,3%	2	3,3%	1	11,1%	1	3,2%	8	6,5%	0	0,0%	2	2,5%	3	3,9%	1	2,6%	34	3,0%
Fredericia	36	2,7%	36	2,5%	77	2,1%	88	4,2%	51	3,1%	22	5,6%	44	5,0%	288	7,7%	18	7,7%	32	2,4%	84	5,5%	50	5,1%	826	4,3%
Haderslev	50	2,5%	19	1,8%	81	1,9%	69	3,5%	37	2,6%	24	7,3%	56	5,4%	252	7,4%	24	7,3%	51	3,1%	118	5,0%	44	3,9%	826	3,9%
Kolding	64	2,2%	76	2,3%	117	2,0%	146	4,0%	99	2,8%	39	6,7%	74	4,6%	328	6,7%	13	4,6%	41	1,9%	219	5,4%	81	3,6%	1.299	3,7%
Sønderborg	44	2,1%	60	2,4%	72	1,5%	82	3,3%	69	3,0%	22	5,2%	59	3,4%	241	5,1%	10	2,2%	48	2,1%	117	4,5%	35	2,6%	860	3,1%
Tønder	65	3,0%	12	2,4%	35	1,6%	43	3,8%	15	2,1%	16	6,6%	35	5,1%	142	5,4%	11	4,7%	31	2,4%	99	5,0%	28	3,7%	532	3,7%
Varde	29	1,4%	10	1,3%	39	1,2%	43	2,6%	38	2,8%	8	2,4%	29	3,2%	149	4,1%	10	3,9%	21	1,4%	64	2,8%	34	2,7%	474	2,5%
Vejen	29	1,8%	17	2,2%	28	1,2%	58	3,9%	23	1,8%	15	5,8%	23	2,8%	160	5,1%	22	6,2%	21	1,7%	72	3,9%	30	2,4%	498	3,0%
Vejle	95	2,4%	81	2,1%	146	1,8%	171	4,1%	104	2,7%	34	5,4%	50	3,8%	409	7,0%	55	7,0%	73	2,9%	205	4,5%	67	3,0%	1.492	3,6%
Aabenraa	39	2,0%	13	1,1%	72	1,8%	87	3,7%	28	1,7%	22	5,7%	54	4,9%	234	6,8%	21	5,2%	63	3,5%	142	4,8%	32	2,9%	807	3,6%
<b>Syddanmark i alt</b>	<b>1.000</b>	<b>2,5%</b>	<b>1.012</b>	<b>2,8%</b>	<b>1.769</b>	<b>2,1%</b>	<b>1.730</b>	<b>3,9%</b>	<b>1.071</b>	<b>3,1%</b>	<b>555</b>	<b>6,7%</b>	<b>1.329</b>	<b>5,9%</b>	<b>5.188</b>	<b>7,3%</b>	<b>365</b>	<b>5,8%</b>	<b>881</b>	<b>2,5%</b>	<b>2.045</b>	<b>5,0%</b>	<b>1.081</b>	<b>4,1%</b>	<b>18.029</b>	<b>4,0%</b>
Hele landet	4.614	2,7%	8.742	3,3%	8.900	2,2%	8.784	3,9%	5.122	3,2%	2.635	7,0%	4.274	5,2%	21.735	7,7%	1.178	5,6%	4.426	2,8%	9.283	5,2%	4.352	4,3%	84.044	4,0%

Note: A-kassefordelingen er som følger:

**Selvstændige:** Selvstændige Erhvervsdrivende (ASE), Selvstændige (DANA)

**Akademikere:** Akademikere (AAK), Økonomer (CA), Journalistik, Kommunikation og Sprog, Ingeniører (IAK), Magistre (MA)

**Funktionærer og tjenestemænd:** Danske Sundhedsorganisationer (DSA), Lærere (DLF-A), Børne- og Ungdomspædagoger (BUPL-A), Funktionærer og Tjenestemænd (FTF-A), Socialpædagoger (SLA), Min A-kasse

**Tekniske funktionærer:** Business, IT-faget og Merkonomer (PROSA), Funktionærer og Servicefag, Ledere, Teknikere

**Byggefag:** El-faget, Træ-Industri-Byg (TIB)

**Øvrige:** Danske Lønmodtagere, Fri Funktionærer (FFA)

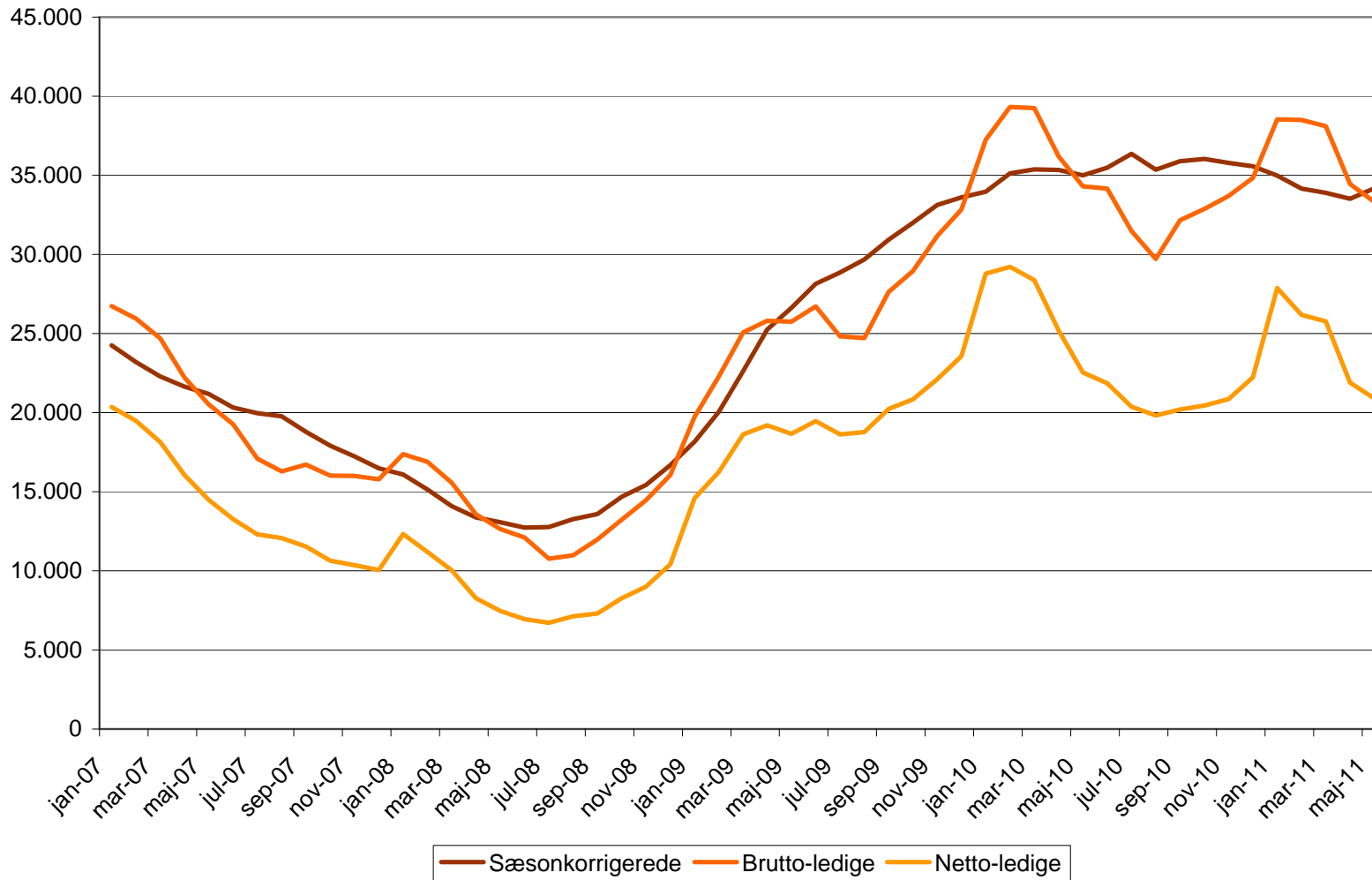
Kilde: Danmarks Statistik og egne beregninger. Ledighedsprocent: Ledige i forhold til forsikrede

### Bruttoledigheden i Syddanmark opdelt på Køn (fuldtidsledige)

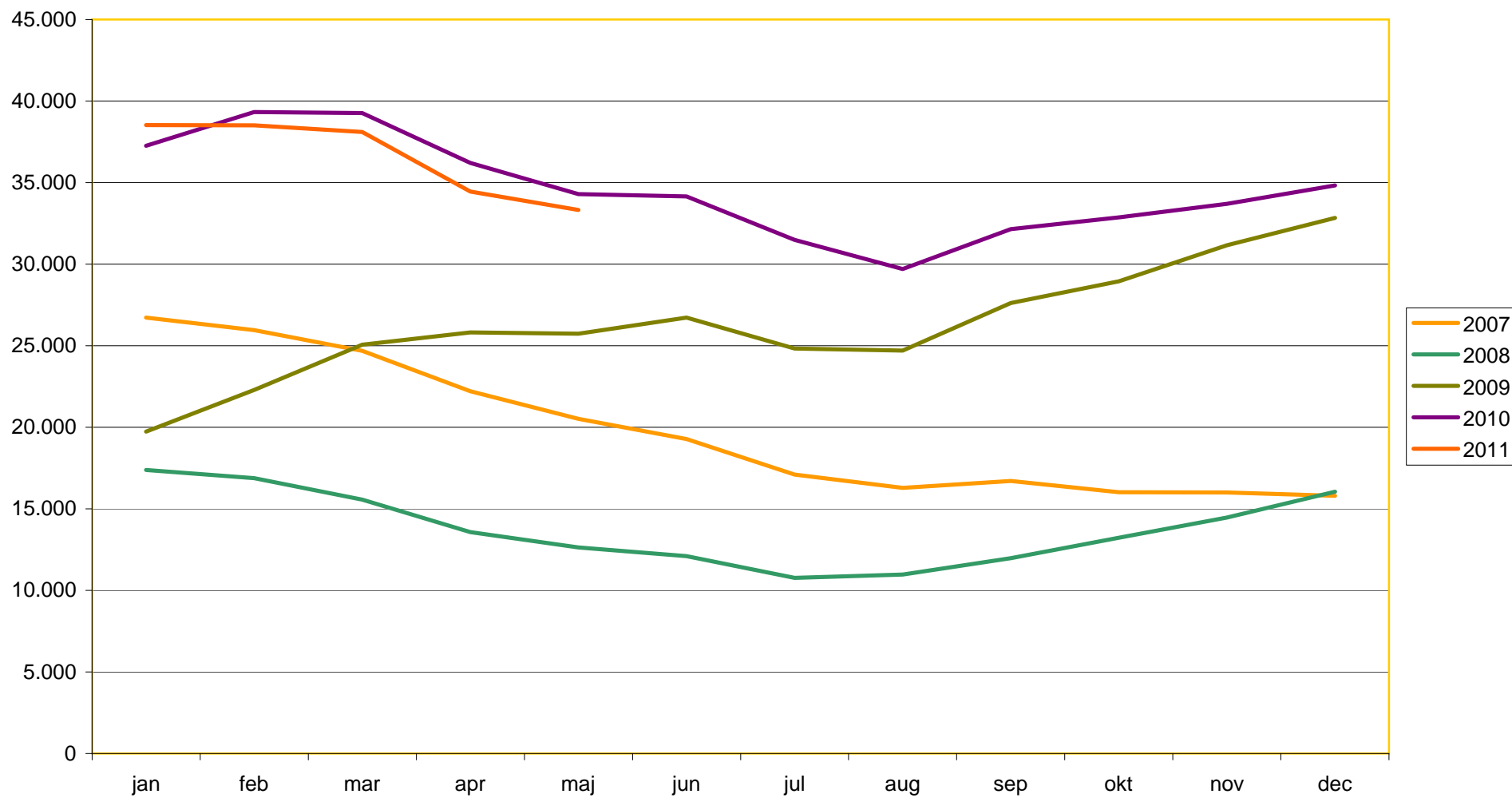
maj 2011	Mænd	Ændring i forhold til samme måned i 2010	Ændring i forhold til samme måned i 2010 i %	Ledigheds-pct. for mænd	Kvinder	Ændring i forhold til samme måned i 2010	Ændring i forhold til samme måned i 2010 i %	Ledigheds-pct. for kvinder
Assens	769	-109	-12,4%	7,2%	611	61	11,1%	6,4%
Faaborg-Midtfyn	879	-95	-9,8%	6,8%	635	90	16,5%	5,5%
Kerteminde	535	74	16,1%	9,1%	291	9	3,2%	5,5%
Langeland	294	33	12,6%	9,7%	136	23	20,4%	5,1%
Middelfart	439	-134	-23,4%	4,6%	396	27	7,3%	4,6%
Nordfyns	556	-33	-5,6%	7,2%	476	48	11,2%	7,1%
Nyborg	574	-23	-3,9%	7,4%	409	81	24,7%	5,9%
Odense	3.951	-56	-1,4%	8,4%	2.773	272	10,9%	6,2%
Svendborg	1.007	-40	-3,8%	7,0%	719	113	18,6%	5,5%
Ærø	59	-7	-10,6%	4,0%	41	-4	-8,9%	3,3%
<b>Fyn</b>	<b>9.063</b>	<b>-390</b>	<b>-4,1%</b>	<b>7,5%</b>	<b>6.486</b>	<b>719</b>	<b>12,5%</b>	<b>5,9%</b>
Billund	186	-118	-38,8%	2,6%	233	21	9,9%	3,9%
Esbjerg	1.600	-219	-12,0%	5,4%	1.214	60	5,2%	4,5%
Fanø	23	-18	-43,9%	3,0%	29	3	11,5%	4,1%
Fredericia	894	-77	-7,9%	6,9%	701	53	8,2%	6,2%
Haderslev	802	-130	-13,9%	5,5%	687	-51	-6,9%	5,4%
Kolding	1.290	-211	-14,1%	5,4%	1.069	33	3,2%	5,0%
Sønderborg	1.090	-199	-15,4%	5,8%	783	-74	-8,6%	4,6%
Tønder	567	-53	-8,5%	5,6%	489	51	11,6%	5,7%
Varde	510	-67	-11,6%	3,7%	469	70	17,5%	4,0%
Vejen	459	-137	-23,0%	4,0%	468	14	3,1%	5,0%
Vejle	1.316	-180	-12,0%	4,7%	1.196	109	10,0%	4,7%
Aabenraa	857	-210	-19,7%	5,7%	834	15	1,8%	6,2%
<b>Syddjylland</b>	<b>9.595</b>	<b>-1.617</b>	<b>-14,4%</b>	<b>5,2%</b>	<b>8.173</b>	<b>304</b>	<b>3,9%</b>	<b>5,0%</b>
<b>Syddanmark i alt</b>	<b>18.658</b>	<b>-2.007</b>	<b>-9,7%</b>	<b>6,1%</b>	<b>14.658</b>	<b>1.022</b>	<b>7,5%</b>	<b>5,3%</b>
Hele landet	86.864	-8.349	-8,8%	6,1%	71.285	7.050	11,0%	5,4%

Kilde: Danmarks Statistik og egne beregninger. Ledighedsprocent i forhold til arbejdsstyrken

**Fuldtidsledige i Syddanmark fra 2007 og frem**  
Kilde: Danmarks Statistik og egne beregninger



**Fuldtidsledige i Syddanmark fra 2007 og frem**  
Kilde: Danmarks statistik og egne beregninger



**Bruttoledige i Syddanmark**  
 Kilde: Danmarks Statistik og egne beregninger

