

| Ledigheden i Syddanmark fordelt på køn, forsikringsgruppe, alder og a-kassegruppe |                             |                                          |                                              |                  |
|-----------------------------------------------------------------------------------|-----------------------------|------------------------------------------|----------------------------------------------|------------------|
| august 2011                                                                       | Antal fuldtidsledige ledige | Ændring i forhold til samme måned i 2010 | Ændring i forhold til samme måned i 2010 i % | Ledighedsprocent |
| <b>Ledighed i alt</b>                                                             | 29.751                      | 43                                       | 0,1%                                         | 5,3%             |
| <b>Fordelt på køn:</b>                                                            |                             |                                          |                                              |                  |
| Mænd                                                                              | 15.828                      | -1.264                                   | -7,4%                                        | 5,4%             |
| Kvinder                                                                           | 13.922                      | 1.306                                    | 10,4%                                        | 5,2%             |
| <b>Fordelt på forsikringskategori:</b>                                            |                             |                                          |                                              |                  |
| Dagpengemodtagere                                                                 | 25.380                      | 463                                      | 1,9%                                         | 5,6%             |
| Kontanthjælpsmodtagere                                                            | 4.371                       | -420                                     | -8,8%                                        | -                |
| <b>Fordelt på alder:</b>                                                          |                             |                                          |                                              |                  |
| 16-24 år                                                                          | 3.551                       | -234                                     | -6,2%                                        | 4,6%             |
| 25-29 år                                                                          | 4.198                       | 5                                        | 0,1%                                         | 9,5%             |
| 30-39 år                                                                          | 7.516                       | 87                                       | 1,2%                                         | 6,0%             |
| 40-49 år                                                                          | 7.061                       | -34                                      | -0,5%                                        | 4,7%             |
| 50-59 år                                                                          | 6.519                       | 201                                      | 3,2%                                         | 5,0%             |
| 60-66 år                                                                          | 904                         | 15                                       | 1,7%                                         | 2,5%             |
| <b>Fordelt på a-kassegrupper:</b>                                                 |                             |                                          |                                              |                  |
| Selvstændige                                                                      | 1.487                       | 158                                      | 11,9%                                        | 3,7%             |
| Akademikere                                                                       | 1.601                       | 90                                       | 26,9%                                        | 5,2%             |
| Funktionærer og tjenestemænd                                                      | 3.083                       | 826                                      | 36,6%                                        | 3,5%             |
| HK                                                                                | 2.597                       | 61                                       | 2,4%                                         | 5,9%             |
| Tekniske funktionærer                                                             | 1.425                       | -132                                     | -8,5%                                        | 4,0%             |
| Byggefag                                                                          | 526                         | -68                                      | -11,4%                                       | 6,2%             |
| Metal                                                                             | 1.685                       | -8                                       | -0,5%                                        | 7,6%             |
| 3F                                                                                | 6.592                       | -1.075                                   | -14,0%                                       | 9,4%             |
| NNF                                                                               | 410                         | -69                                      | -14,4%                                       | 6,5%             |
| FOA                                                                               | 1.371                       | 386                                      | 39,2%                                        | 3,9%             |
| Kristelig                                                                         | 3.017                       | 174                                      | 6,1%                                         | 7,3%             |
| Øvrige                                                                            | 1.585                       | 118                                      | 8,0%                                         | 6,4%             |
| Ikke-forsikrede                                                                   | 4.371                       | -420                                     | -8,8%                                        | -                |
| I alt forsikrede                                                                  | 25.379                      | 461                                      | 1,9%                                         | 5,6%             |

Kilde: Danmarks Statistik og egne beregninger. Ledighedsprocent: Ledige i a-kasser er i forhold til forsikrede; alder og køn er i forhold til arbejdsstyrken

Note: A-kassefordelingen er som følger:

**Selvstændige:** Selvstændige Erhvervsdrivende (ASE), Selvstændige (DANA)

**Akademikere:** Akademikere (AAK), Økonomer (CA), Journalistik, Kommunikation og Sprog, Ingeniører (IAK), Magistre (MA)

**Funktionærer og tjenestemænd:** Danske Sundhedsorganisationer (DSA), Lærere (DLF-A), Børne- og Ungdomspædagoger (BUPL-A), Funktionærer og Tjenestemænd (FTF-A), Socialpædagoger (SLA), Min A-kasse, Stats- og Teleansatte (STA)(-aug 2010), IT-faget og Merkonomer (PROSA) (-aug 2010)

**HK:** Handels- og Kontorfunktionærer (HK)

**Tekniske funktionærer:** Business, Funktionærer og Servicefag, Ledere, Teknikere

**Byggefag:** Byggefagene, El-faget

**Metal:** Metalarbejdere

**3F:** Faglig Fælles a-kasse (3F), Træ-Industri-Byg (TIB) (-dec 2010)

**NNF:** Nærings- og Nydelsesmiddelarbejdere (NNF)

**FOA:** Fag og Arbejde (FOA)

**Kristelig:** Kristelig a-kasse

**Øvrige:** Det faglige hus, Frie Funktionærer (FFA)

| <b>Bruttoledigheden i Syddanmark fordelt på køn, forsikringsgruppe,</b> |                             |                                          |                                              |                  |
|-------------------------------------------------------------------------|-----------------------------|------------------------------------------|----------------------------------------------|------------------|
| <b>august 2011</b>                                                      | Antal fuldtidsledige ledige | Ændring i forhold til samme måned i 2010 | Ændring i forhold til samme måned i 2010 i % | Ledighedsprocent |
| <b>Selvstændige</b>                                                     | <b>1.487</b>                | <b>158</b>                               | <b>11,9%</b>                                 | <b>3,7%</b>      |
| DANA                                                                    | 305                         | -31                                      | -9,2%                                        | 3,8%             |
| ASE                                                                     | 1.182                       | 189                                      | 19,0%                                        | 3,6%             |
| <b>Akademikere</b>                                                      | <b>1.601</b>                | <b>90</b>                                | <b>26,9%</b>                                 | <b>5,2%</b>      |
| AAK                                                                     | 390                         | 87                                       | 28,7%                                        | 4,0%             |
| CA                                                                      | 271                         | 22                                       | 8,8%                                         | 5,2%             |
| Journalistik, kom. og sprog                                             | 175                         | 0                                        | 0,0%                                         | 7,0%             |
| Ingeniører                                                              | 396                         | -69                                      | -14,8%                                       | 3,3%             |
| Magistre                                                                | 369                         | 50                                       | 15,7%                                        | 5,5%             |
| <b>Funktionærer og tjenestemænd</b>                                     | <b>3.083</b>                | <b>826</b>                               | <b>36,6%</b>                                 | <b>3,5%</b>      |
| Danske Sundhedsorganisationer (DSA)                                     | 234                         | 99                                       | 73,3%                                        | 1,2%             |
| Lærere                                                                  | 736                         | 215                                      | 41,3%                                        | 4,2%             |
| BUPL                                                                    | 674                         | 222                                      | 49,1%                                        | 5,3%             |
| FTF                                                                     | 762                         | 138                                      | 22,1%                                        | 3,3%             |
| Socialpædagoger (SLA)                                                   | 382                         | 138                                      | 56,6%                                        | 4,5%             |
| Min A-kasse                                                             | 295                         | 14                                       | 5,0%                                         | 3,7%             |
| <b>HK</b>                                                               | <b>2.597</b>                | <b>61</b>                                | <b>2,4%</b>                                  | <b>5,9%</b>      |
| <b>Tekniske funktionærer</b>                                            | <b>1.425</b>                | <b>-132</b>                              | <b>-8,5%</b>                                 | <b>4,0%</b>      |
| Business                                                                | 239                         | -30                                      | -11,2%                                       | 4,1%             |
| Funktionærer og Servicefag                                              | 104                         | 10                                       | 10,6%                                        | 3,7%             |
| Ledere                                                                  | 612                         | 7                                        | 1,2%                                         | 2,9%             |
| Teknikere                                                               | 470                         | -119                                     | -20,2%                                       | 8,2%             |
| <b>Byggefag</b>                                                         | <b>526</b>                  | <b>-68</b>                               | <b>-11,4%</b>                                | <b>6,2%</b>      |
| Byggefagene                                                             | 296                         | -5                                       | -1,7%                                        | 8,3%             |
| El-faget                                                                | 230                         | -63                                      | -21,5%                                       | 4,7%             |
| <b>Metal</b>                                                            | <b>1.685</b>                | <b>-8</b>                                | <b>-0,5%</b>                                 | <b>7,6%</b>      |
| <b>3F</b>                                                               | <b>6.592</b>                | <b>-1.075</b>                            | <b>-14,0%</b>                                | <b>9,4%</b>      |
| <b>NNF</b>                                                              | <b>410</b>                  | <b>-69</b>                               | <b>-14,4%</b>                                | <b>6,5%</b>      |
| <b>FOA</b>                                                              | <b>1.371</b>                | <b>386</b>                               | <b>39,2%</b>                                 | <b>3,9%</b>      |
| <b>Kristelig</b>                                                        | <b>3.017</b>                | <b>174</b>                               | <b>6,1%</b>                                  | <b>7,3%</b>      |
| <b>Øvrige</b>                                                           | <b>1.585</b>                | <b>118</b>                               | <b>8,0%</b>                                  | <b>6,4%</b>      |
| Det Faglige hus                                                         | 1.273                       | 133                                      | 11,7%                                        | 7,4%             |
| Frie Funktionærer                                                       | 312                         | -15                                      | -4,6%                                        | 4,2%             |
| <b>Ikke-forsikrede</b>                                                  | <b>4.371</b>                | <b>-420</b>                              | <b>-8,8%</b>                                 | <b>-</b>         |
| <b>I alt forsikrede</b>                                                 | <b>25.379</b>               | <b>461</b>                               | <b>1,9%</b>                                  | <b>5,6%</b>      |

Kilde: Danmarks Statistik og egne beregninger. Ledighedsprocent: Ledige i a-kasser er i forhold til forsikrede; alder og køn er i forhold til arbejdsstyrken

Note: A-kassefordelingen er som følger:

**Selvstændige:** Selvstændige Erhvervsdrivende (ASE), Selvstændige (DANA)

**Akademikere:** Akademikere (AAK), Økonomer (CA), Journalistik, Kommunikation og Sprog, Ingeniører (IAK), Magistre (MA)

**Funktionærer og tjenestemænd:** Danske Sundhedsorganisationer (DSA), Lærere (DLF-A), Børne- og Ungdomspædagoger (BUPL-A), Funktionærer og Tjenestemænd (FTF-A), Socialpædagoger (SLA), Min A-kasse, Stats- og Teleansatte (STA)(-aug 2010), IT-faget og Merkonomer (PROSA) (-aug 2010)

**HK:** Handels- og Kontorfunktionærer (HK)

**Tekniske funktionærer:** Business, Funktionærer og Servicefag, Ledere, Teknikere

**Byggefag:** Byggefagene, El-faget

**Metal:** Metalarbejdere

**3F:** Faglig Fælles a-kasse (3F), Træ-Industri-Byg (TIB) (-dec 2010)

**NNF:** Nærings- og Nydelsesmiddelarbejdere (NNF)

**FOA:** Fag og Arbejde (FOA)

**Kristelig:** Kristelig a-kasse

**Øvrige:** Danske Lønmodtagere, Frie Funktionærer (FFA)

| <b>Bruttoledigheden opdelt på kommuner i Syddanmark</b> |               |                                          |                                              |                                               |
|---------------------------------------------------------|---------------|------------------------------------------|----------------------------------------------|-----------------------------------------------|
|                                                         | august 2011   | Ændring i forhold til samme måned i 2010 | Ændring i forhold til samme måned i 2010 i % | Ledighedsprocent i forhold til arbejdsstyrken |
| Assens                                                  | 1.155         | -58                                      | -4,8%                                        | 6,0%                                          |
| Faaborg-Midtfyn                                         | 1.277         | 11                                       | 0,9%                                         | 5,4%                                          |
| Kerteminde                                              | 772           | 90                                       | 13,2%                                        | 7,2%                                          |
| Langeland                                               | 341           | 26                                       | 8,3%                                         | 6,2%                                          |
| Middelfart                                              | 709           | -47                                      | -6,2%                                        | 4,0%                                          |
| Nordfyns                                                | 874           | 20                                       | 2,3%                                         | 6,3%                                          |
| Nyborg                                                  | 829           | 54                                       | 7,0%                                         | 5,9%                                          |
| Odense                                                  | 6.525         | 383                                      | 6,2%                                         | 7,4%                                          |
| Svendborg                                               | 1.537         | 113                                      | 7,9%                                         | 5,8%                                          |
| Ærø                                                     | 82            | -9                                       | -9,9%                                        | 3,1%                                          |
| <b>Fyn</b>                                              | <b>14.101</b> | <b>583</b>                               | <b>4,3%</b>                                  | <b>6,4%</b>                                   |
| Billund                                                 | 342           | -60                                      | -14,9%                                       | 2,7%                                          |
| Esbjerg                                                 | 2.514         | -58                                      | -2,3%                                        | 4,6%                                          |
| Fanø                                                    | 50            | -5                                       | -9,1%                                        | 3,5%                                          |
| Fredericia                                              | 1.423         | 59                                       | 4,3%                                         | 6,1%                                          |
| Haderslev                                               | 1.315         | -89                                      | -6,3%                                        | 5,0%                                          |
| Kolding                                                 | 2.063         | -127                                     | -5,8%                                        | 4,7%                                          |
| Sønderborg                                              | 1.650         | -129                                     | -7,3%                                        | 4,9%                                          |
| Tønder                                                  | 921           | 16                                       | 1,8%                                         | 5,1%                                          |
| Varde                                                   | 818           | -33                                      | -3,9%                                        | 3,3%                                          |
| Vejen                                                   | 743           | -93                                      | -11,1%                                       | 3,7%                                          |
| Vejle                                                   | 2.285         | 33                                       | 1,5%                                         | 4,4%                                          |
| Aabenraa                                                | 1.527         | -54                                      | -3,4%                                        | 5,6%                                          |
| <b>Syddjylland</b>                                      | <b>15.650</b> | <b>-540</b>                              | <b>-3,3%</b>                                 | <b>4,6%</b>                                   |
| <b>Syddanmark i alt</b>                                 | <b>29.751</b> | <b>43</b>                                | <b>0,1%</b>                                  | <b>5,3%</b>                                   |
| Hele landet                                             | 141.240       | -636                                     | -0,4%                                        | 5,3%                                          |

Kilde: Danmarks Statistik og egne beregninger. Ledighedsprocent i forhold til arbejdsstyrken

| Brutto-ledigheden opdelt på a-kasser og kommuner i Syddanmark (fuldtidsledige) |              |                  |              |                  |                              |                  |              |                  |                       |                  |              |                  |                |                  |                            |                  |                         |                  |                      |                  |                   |                  |              |                  |               |                  |
|--------------------------------------------------------------------------------|--------------|------------------|--------------|------------------|------------------------------|------------------|--------------|------------------|-----------------------|------------------|--------------|------------------|----------------|------------------|----------------------------|------------------|-------------------------|------------------|----------------------|------------------|-------------------|------------------|--------------|------------------|---------------|------------------|
| august 2011                                                                    | Selvstændige |                  | Akademikere  |                  | Funktionærer og tjenestemænd |                  | HK           |                  | Tekniske funktionærer |                  | Byggefag     |                  | Metalarbejdere |                  | Faglig Fælles a-kasse (3F) |                  | Fødevareforbundet (NNF) |                  | Fag og Arbejde (FOA) |                  | Kristelig a-kasse |                  | Øvrige       |                  | I alt         |                  |
|                                                                                | Antal ledige | Ledige i procent | Antal ledige | Ledige i procent | Antal ledige                 | Ledige i procent | Antal ledige | Ledige i procent | Antal ledige          | Ledige i procent | Antal ledige | Ledige i procent | Antal ledige   | Ledige i procent | Antal ledige               | Ledige i procent | Antal ledige            | Ledige i procent | Antal ledige         | Ledige i procent | Antal ledige      | Ledige i procent | Antal ledige | Ledige i procent | Antal ledige  | Ledige i procent |
| Assens                                                                         | 60           | 3,8%             | 41           | 4,0%             | 101                          | 3,6%             | 85           | 6,1%             | 46                    | 4,2%             | 19           | 5,9%             | 61             | 6,8%             | 344                        | 12,0%            | 8                       | 4,3%             | 61                   | 4,4%             | 119               | 9,2%             | 73           | 6,9%             | 1.155         | 7,2%             |
| Faaborg-Midtfyn                                                                | 75           | 3,7%             | 49           | 4,1%             | 122                          | 3,2%             | 116          | 6,5%             | 52                    | 4,0%             | 24           | 5,8%             | 75             | 6,4%             | 365                        | 11,3%            | 22                      | 6,2%             | 63                   | 3,5%             | 109               | 8,1%             | 74           | 7,1%             | 1.277         | 6,6%             |
| Kerteminde                                                                     | 27           | 3,3%             | 33           | 5,7%             | 56                           | 3,7%             | 50           | 5,2%             | 48                    | 6,7%             | 15           | 6,4%             | 154            | 18,3%            | 203                        | 13,0%            | 1                       | 1,9%             | 26                   | 3,2%             | 45                | 9,8%             | 34           | 7,5%             | 772           | 8,6%             |
| Langeland                                                                      | 20           | 3,9%             | 8            | 5,6%             | 38                           | 5,5%             | 29           | 7,1%             | 8                     | 4,1%             | 11           | 9,8%             | 33             | 12,7%            | 90                         | 10,0%            | 3                       | 3,5%             | 14                   | 2,3%             | 22                | 7,7%             | 13           | 7,3%             | 341           | 7,8%             |
| Middelfart                                                                     | 44           | 3,3%             | 48           | 3,8%             | 72                           | 2,5%             | 70           | 5,3%             | 48                    | 3,9%             | 15           | 6,1%             | 24             | 3,8%             | 187                        | 7,7%             | 11                      | 13,8%            | 39                   | 3,3%             | 59                | 5,7%             | 50           | 6,3%             | 709           | 4,9%             |
| Nordfyns                                                                       | 53           | 4,3%             | 17           | 3,0%             | 70                           | 3,7%             | 65           | 6,9%             | 43                    | 5,2%             | 18           | 6,6%             | 60             | 9,1%             | 285                        | 13,0%            | 10                      | 8,3%             | 46                   | 4,3%             | 69                | 7,6%             | 47           | 6,7%             | 874           | 7,7%             |
| Nyborg                                                                         | 38           | 4,0%             | 37           | 4,6%             | 89                           | 3,9%             | 74           | 6,6%             | 39                    | 5,0%             | 21           | 7,4%             | 58             | 8,1%             | 236                        | 11,0%            | 1                       | 1,8%             | 39                   | 3,8%             | 54                | 8,0%             | 49           | 7,2%             | 829           | 7,2%             |
| Odense                                                                         | 285          | 6,1%             | 693          | 7,0%             | 839                          | 5,4%             | 585          | 7,6%             | 288                   | 5,5%             | 128          | 8,7%             | 480            | 15,3%            | 1.056                      | 13,0%            | 58                      | 8,9%             | 272                  | 5,2%             | 423               | 10,5%            | 390          | 9,7%             | 6.525         | 9,4%             |
| Svendborg                                                                      | 55           | 2,8%             | 75           | 4,7%             | 266                          | 4,8%             | 140          | 6,5%             | 53                    | 4,0%             | 29           | 6,5%             | 108            | 9,2%             | 326                        | 11,4%            | 13                      | 7,2%             | 88                   | 4,2%             | 107               | 8,1%             | 58           | 6,5%             | 1.537         | 7,1%             |
| Ærø                                                                            | 4            | 1,4%             | 4            | 3,9%             | 11                           | 2,3%             | 5            | 2,5%             | 2                     | 3,3%             | 0            | 0,0%             | 6              | 3,6%             | 20                         | 6,1%             | 0                       | 0,0%             | 8                    | 2,6%             | 8                 | 5,6%             | 3            | 4,2%             | 82            | 3,8%             |
| <b>Fyn</b>                                                                     | <b>661</b>   | <b>4,3%</b>      | <b>1.005</b> | <b>5,9%</b>      | <b>1.661</b>                 | <b>4,4%</b>      | <b>1.220</b> | <b>6,8%</b>      | <b>624</b>            | <b>4,9%</b>      | <b>279</b>   | <b>7,3%</b>      | <b>1.059</b>   | <b>11,0%</b>     | <b>3.112</b>               | <b>11,7%</b>     | <b>127</b>              | <b>7,2%</b>      | <b>656</b>           | <b>4,2%</b>      | <b>1.016</b>      | <b>8,8%</b>      | <b>792</b>   | <b>8,0%</b>      | <b>14.101</b> | <b>7,9%</b>      |
| Billund                                                                        | 14           | 1,5%             | 11           | 2,5%             | 31                           | 2,3%             | 26           | 3,2%             | 22                    | 2,5%             | 8            | 5,0%             | 11             | 2,1%             | 97                         | 4,6%             | 11                      | 7,5%             | 8                    | 1,3%             | 50                | 3,4%             | 18           | 2,5%             | 342           | 3,4%             |
| Esbjerg                                                                        | 119          | 3,3%             | 80           | 2,6%             | 264                          | 3,0%             | 179          | 4,2%             | 138                   | 3,7%             | 39           | 4,5%             | 91             | 4,5%             | 545                        | 8,7%             | 71                      | 7,0%             | 136                  | 4,0%             | 260               | 6,9%             | 172          | 4,9%             | 2.514         | 5,7%             |
| Fanø                                                                           | 6            | 3,5%             | 3            | 2,8%             | 10                           | 2,9%             | 6            | 6,5%             | 4                     | 6,2%             | 0            | 0,0%             | 1              | 3,1%             | 10                         | 7,8%             | 0                       | 0,0%             | 2                    | 2,5%             | 4                 | 5,5%             | 2            | 4,9%             | 50            | 4,4%             |
| Fredericia                                                                     | 59           | 4,4%             | 52           | 3,5%             | 121                          | 3,3%             | 129          | 6,3%             | 58                    | 3,5%             | 23           | 5,8%             | 58             | 6,7%             | 352                        | 9,5%             | 16                      | 6,8%             | 54                   | 4,0%             | 127               | 8,2%             | 67           | 6,7%             | 1.423         | 7,4%             |
| Haderslev                                                                      | 59           | 2,9%             | 32           | 2,9%             | 151                          | 3,5%             | 107          | 5,6%             | 58                    | 4,1%             | 27           | 8,0%             | 67             | 6,6%             | 298                        | 8,9%             | 25                      | 7,8%             | 76                   | 4,7%             | 162               | 6,7%             | 59           | 5,2%             | 1.315         | 6,3%             |
| Kolding                                                                        | 116          | 3,9%             | 128          | 3,9%             | 176                          | 2,9%             | 212          | 6,0%             | 139                   | 3,9%             | 37           | 6,3%             | 80             | 4,9%             | 409                        | 8,4%             | 15                      | 5,4%             | 64                   | 2,9%             | 330               | 8,1%             | 117          | 5,1%             | 2.063         | 5,8%             |
| Sønderborg                                                                     | 62           | 3,0%             | 93           | 3,7%             | 118                          | 2,5%             | 109          | 4,4%             | 94                    | 4,1%             | 21           | 4,8%             | 98             | 5,8%             | 363                        | 7,8%             | 18                      | 3,8%             | 63                   | 2,8%             | 179               | 6,7%             | 66           | 4,9%             | 1.650         | 6,0%             |
| Tønder                                                                         | 98           | 4,5%             | 15           | 3,0%             | 67                           | 3,0%             | 70           | 6,2%             | 22                    | 3,1%             | 18           | 7,5%             | 27             | 4,0%             | 216                        | 8,4%             | 13                      | 5,8%             | 51                   | 4,0%             | 130               | 6,5%             | 42           | 5,5%             | 921           | 6,4%             |
| Varde                                                                          | 52           | 2,5%             | 17           | 2,2%             | 68                           | 2,1%             | 60           | 3,6%             | 39                    | 2,9%             | 12           | 3,5%             | 36             | 4,0%             | 190                        | 5,3%             | 13                      | 5,1%             | 34                   | 2,3%             | 98                | 4,3%             | 47           | 3,7%             | 818           | 4,3%             |
| Vejen                                                                          | 38           | 2,3%             | 20           | 2,5%             | 51                           | 2,2%             | 80           | 5,4%             | 31                    | 2,4%             | 12           | 4,6%             | 26             | 3,2%             | 184                        | 5,9%             | 20                      | 5,6%             | 34                   | 2,7%             | 125               | 6,7%             | 44           | 3,5%             | 743           | 4,5%             |
| Vejle                                                                          | 138          | 3,4%             | 116          | 3,0%             | 251                          | 3,0%             | 243          | 5,8%             | 139                   | 3,6%             | 31           | 5,0%             | 60             | 4,6%             | 474                        | 8,2%             | 56                      | 7,2%             | 98                   | 3,8%             | 295               | 6,3%             | 109          | 4,8%             | 2.285         | 5,4%             |
| Aabenraa                                                                       | 67           | 3,4%             | 32           | 2,7%             | 116                          | 2,9%             | 155          | 6,7%             | 60                    | 3,7%             | 20           | 5,1%             | 70             | 6,4%             | 341                        | 10,1%            | 25                      | 6,1%             | 95                   | 5,3%             | 241               | 8,0%             | 50           | 4,5%             | 1.527         | 6,9%             |
| <b>Syddjylland</b>                                                             | <b>825</b>   | <b>3,3%</b>      | <b>595</b>   | <b>3,1%</b>      | <b>1.423</b>                 | <b>2,9%</b>      | <b>1.376</b> | <b>5,3%</b>      | <b>801</b>            | <b>3,6%</b>      | <b>246</b>   | <b>5,3%</b>      | <b>626</b>     | <b>5,0%</b>      | <b>3.480</b>               | <b>8,0%</b>      | <b>283</b>              | <b>6,3%</b>      | <b>716</b>           | <b>3,6%</b>      | <b>2.002</b>      | <b>6,7%</b>      | <b>793</b>   | <b>4,7%</b>      | <b>15.650</b> | <b>5,7%</b>      |
| <b>Syddanmark i alt</b>                                                        | <b>1.487</b> | <b>3,7%</b>      | <b>1.601</b> | <b>4,4%</b>      | <b>3.083</b>                 | <b>3,6%</b>      | <b>2.597</b> | <b>5,9%</b>      | <b>1.425</b>          | <b>4,0%</b>      | <b>526</b>   | <b>6,2%</b>      | <b>1.685</b>   | <b>7,6%</b>      | <b>6.592</b>               | <b>9,4%</b>      | <b>410</b>              | <b>6,5%</b>      | <b>1.371</b>         | <b>3,9%</b>      | <b>3.017</b>      | <b>7,3%</b>      | <b>1.585</b> | <b>5,9%</b>      | <b>29.751</b> | <b>6,6%</b>      |
| Hele landet                                                                    | 6.792        | 3,9%             | 14.176       | 5,2%             | 14.832                       | 3,6%             | 12.715       | 5,7%             | 6.732                 | 4,2%             | 2.246        | 5,9%             | 5.047          | 6,2%             | 25.575                     | 9,1%             | 1.360                   | 6,5%             | 6.491                | 4,1%             | 13.295            | 7,4%             | 6.267        | 6,2%             | 141.240       | 6,7%             |

Note: A-kassefordelingen er som følger:

**Selvstændige:** Selvstændige Erhvervsdrivende (ASE), Selvstændige (DANA)

**Akademikere:** Akademikere (AAK), Økonomer (CA), Journalistik, Kommunikation og Sprog, Ingeniører (IAK), Magistre (MA)

**Funktionærer og tjenestemænd:** Danske Sundhedsorganisationer (DSA), Lærere (DLF-A), Børne- og Ungdomspædagoger (BUPL-A), Funktionærer og Tjenestemænd (FTF-A), Socialpædagoger (SLA), Min A-kasse

**Tekniske funktionærer:** Business, IT-faget og Merkonomer (PROSA), Funktionærer og Servicefag, Ledere, Teknikere

**Byggefag:** El-faget, Træ-Industri-Byg (TIB)

**Øvrige:** Danske Lønmodtagere, Fri Funktionærer (FFA)

Kilde: Danmarks Statistik og egne beregninger. Ledighedsprocent: Ledige i forhold til forsikrede

| Netto-ledigheden opdelt på a-kasser og kommuner i Syddanmark (fuldtidsledige) |              |                  |              |                  |                              |                  |              |                  |                       |                  |              |                  |                |                  |                            |                  |                          |                  |                      |                  |                   |                  |              |                  |               |                  |              |
|-------------------------------------------------------------------------------|--------------|------------------|--------------|------------------|------------------------------|------------------|--------------|------------------|-----------------------|------------------|--------------|------------------|----------------|------------------|----------------------------|------------------|--------------------------|------------------|----------------------|------------------|-------------------|------------------|--------------|------------------|---------------|------------------|--------------|
| august 2011                                                                   | Selvstændige |                  | Akademikere  |                  | Funktionærer og tjenestemænd |                  | HK           |                  | Tekniske funktionærer |                  | Byggefag     |                  | Metalarbejdere |                  | Faglig Fælles a-kasse (3F) |                  | Fødevare-forbundet (NNF) |                  | Fag og Arbejde (FOA) |                  | Kristelig a-kasse |                  | Øvrige       |                  | I alt         |                  |              |
|                                                                               | Antal ledige | Ledige i procent | Antal ledige | Ledige i procent | Antal ledige                 | Ledige i procent | Antal ledige | Ledige i procent | Antal ledige          | Ledige i procent | Antal ledige | Ledige i procent | Antal ledige   | Ledige i procent | Antal ledige               | Ledige i procent | Antal ledige             | Ledige i procent | Antal ledige         | Ledige i procent | Antal ledige      | Ledige i procent | Antal ledige | Ledige i procent | Antal ledige  | Ledige i procent | Antal ledige |
| Assens                                                                        | 38           | 2,4%             | 34           | 3,3%             | 78                           | 2,8%             | 56           | 4,0%             | 37                    | 3,4%             | 7            | 2,2%             | 39             | 4,3%             | 218                        | 7,6%             | 5                        | 2,7%             | 32                   | 2,3%             | 71                | 5,5%             | 41           | 3,9%             | 657           | 4,1%             |              |
| Faaborg-Midtfyn                                                               | 52           | 2,6%             | 37           | 3,1%             | 98                           | 2,6%             | 75           | 4,2%             | 34                    | 2,6%             | 11           | 2,6%             | 48             | 4,1%             | 212                        | 6,6%             | 17                       | 4,8%             | 38                   | 2,1%             | 77                | 5,7%             | 50           | 4,8%             | 751           | 3,9%             |              |
| Kerteminde                                                                    | 23           | 2,8%             | 23           | 4,0%             | 49                           | 3,3%             | 33           | 3,4%             | 34                    | 4,8%             | 11           | 4,7%             | 112            | 13,3%            | 131                        | 8,4%             | 1                        | 1,9%             | 20                   | 2,4%             | 28                | 6,1%             | 22           | 4,8%             | 486           | 5,4%             |              |
| Langeland                                                                     | 11           | 2,1%             | 5            | 3,5%             | 30                           | 4,3%             | 21           | 5,1%             | 7                     | 3,6%             | 9            | 8,0%             | 28             | 10,8%            | 64                         | 7,1%             | 2                        | 2,4%             | 10                   | 1,7%             | 18                | 6,3%             | 11           | 6,2%             | 218           | 5,0%             |              |
| Middelfart                                                                    | 29           | 2,2%             | 39           | 3,1%             | 57                           | 2,0%             | 47           | 3,6%             | 35                    | 2,8%             | 13           | 5,3%             | 16             | 2,5%             | 116                        | 4,8%             | 7                        | 8,8%             | 23                   | 2,0%             | 42                | 4,1%             | 32           | 4,0%             | 456           | 3,2%             |              |
| Nordfyns                                                                      | 36           | 2,9%             | 10           | 1,7%             | 53                           | 2,8%             | 42           | 4,4%             | 26                    | 3,1%             | 11           | 4,1%             | 39             | 5,9%             | 154                        | 7,0%             | 4                        | 3,3%             | 27                   | 2,5%             | 44                | 4,9%             | 33           | 4,7%             | 479           | 4,2%             |              |
| Nyborg                                                                        | 26           | 2,7%             | 24           | 3,0%             | 64                           | 2,8%             | 48           | 4,3%             | 26                    | 3,3%             | 15           | 5,3%             | 40             | 5,6%             | 151                        | 7,0%             | 1                        | 1,8%             | 22                   | 2,2%             | 38                | 5,6%             | 40           | 5,9%             | 497           | 4,3%             |              |
| Odense                                                                        | 207          | 4,4%             | 481          | 4,9%             | 674                          | 4,3%             | 397          | 5,2%             | 225                   | 4,3%             | 84           | 5,7%             | 327            | 10,4%            | 736                        | 9,1%             | 42                       | 6,5%             | 155                  | 3,0%             | 299               | 7,4%             | 291          | 7,2%             | 3.918         | 5,6%             |              |
| Svendborg                                                                     | 35           | 1,8%             | 64           | 4,0%             | 226                          | 4,1%             | 93           | 4,3%             | 43                    | 3,2%             | 21           | 4,7%             | 74             | 6,3%             | 217                        | 7,6%             | 9                        | 5,0%             | 62                   | 2,9%             | 75                | 5,7%             | 43           | 4,8%             | 963           | 4,5%             |              |
| Ærø                                                                           | 3            | 1,1%             | 4            | 3,9%             | 8                            | 1,7%             | 4            | 2,0%             | 1                     | 1,7%             | 0            | 0,0%             | 4              | 2,4%             | 13                         | 3,9%             | 0                        | 0,0%             | 6                    | 2,0%             | 5                 | 3,5%             | 2            | 2,8%             | 50            | 2,3%             |              |
| <b>Fyn</b>                                                                    | <b>460</b>   | <b>3,0%</b>      | <b>719</b>   | <b>4,2%</b>      | <b>1.338</b>                 | <b>3,6%</b>      | <b>819</b>   | <b>4,6%</b>      | <b>468</b>            | <b>3,6%</b>      | <b>182</b>   | <b>4,8%</b>      | <b>727</b>     | <b>7,5%</b>      | <b>2.013</b>               | <b>7,6%</b>      | <b>89</b>                | <b>5,0%</b>      | <b>394</b>           | <b>2,5%</b>      | <b>699</b>        | <b>6,1%</b>      | <b>566</b>   | <b>5,7%</b>      | <b>8.475</b>  | <b>4,7%</b>      |              |
| Billund                                                                       | 10           | 1,1%             | 10           | 2,3%             | 27                           | 2,0%             | 16           | 1,9%             | 19                    | 2,2%             | 4            | 2,5%             | 7              | 1,3%             | 67                         | 3,2%             | 9                        | 6,1%             | 5                    | 0,8%             | 35                | 2,4%             | 13           | 1,8%             | 222           | 2,2%             |              |
| Esbjerg                                                                       | 81           | 2,2%             | 59           | 2,0%             | 208                          | 2,4%             | 117          | 2,8%             | 106                   | 2,9%             | 25           | 2,9%             | 57             | 2,8%             | 328                        | 5,2%             | 43                       | 4,2%             | 96                   | 2,8%             | 170               | 4,5%             | 117          | 3,3%             | 1.405         | 3,2%             |              |
| Fanø                                                                          | 3            | 1,8%             | 2            | 1,9%             | 6                            | 1,7%             | 3            | 3,2%             | 4                     | 6,2%             | 0            | 0,0%             | 1              | 3,1%             | 8                          | 6,2%             | 0                        | 0,0%             | 1                    | 1,3%             | 3                 | 4,1%             | 1            | 2,4%             | 32            | 2,8%             |              |
| Fredericia                                                                    | 38           | 2,9%             | 41           | 2,8%             | 104                          | 2,8%             | 81           | 3,9%             | 44                    | 2,7%             | 17           | 4,3%             | 38             | 4,4%             | 219                        | 5,9%             | 12                       | 5,1%             | 32                   | 2,4%             | 93                | 6,0%             | 43           | 4,3%             | 761           | 3,9%             |              |
| Haderslev                                                                     | 39           | 1,9%             | 24           | 2,2%             | 119                          | 2,8%             | 67           | 3,5%             | 40                    | 2,8%             | 17           | 5,1%             | 40             | 3,9%             | 185                        | 5,5%             | 20                       | 6,2%             | 53                   | 3,3%             | 106               | 4,4%             | 38           | 3,3%             | 749           | 3,6%             |              |
| Kolding                                                                       | 86           | 2,9%             | 102          | 3,1%             | 144                          | 2,4%             | 148          | 4,2%             | 108                   | 3,0%             | 33           | 5,6%             | 54             | 3,3%             | 243                        | 5,0%             | 7                        | 2,5%             | 45                   | 2,0%             | 232               | 5,7%             | 71           | 3,1%             | 1.271         | 3,6%             |              |
| Sønderborg                                                                    | 40           | 1,9%             | 71           | 2,8%             | 93                           | 1,9%             | 71           | 2,9%             | 80                    | 3,5%             | 14           | 3,2%             | 56             | 3,3%             | 204                        | 4,4%             | 10                       | 2,1%             | 45                   | 2,0%             | 117               | 4,4%             | 44           | 3,2%             | 843           | 3,0%             |              |
| Tønder                                                                        | 67           | 3,1%             | 13           | 2,6%             | 52                           | 2,3%             | 41           | 3,6%             | 14                    | 2,0%             | 11           | 4,6%             | 16             | 2,4%             | 123                        | 4,8%             | 6                        | 2,7%             | 30                   | 2,4%             | 83                | 4,2%             | 24           | 3,1%             | 480           | 3,3%             |              |
| Varde                                                                         | 36           | 1,7%             | 16           | 2,0%             | 48                           | 1,5%             | 41           | 2,5%             | 30                    | 2,3%             | 10           | 2,9%             | 20             | 2,2%             | 119                        | 3,3%             | 7                        | 2,7%             | 24                   | 1,6%             | 61                | 2,7%             | 29           | 2,3%             | 438           | 2,3%             |              |
| Vejen                                                                         | 25           | 1,5%             | 12           | 1,5%             | 39                           | 1,7%             | 38           | 2,6%             | 21                    | 1,6%             | 8            | 3,1%             | 15             | 1,9%             | 96                         | 3,1%             | 12                       | 3,4%             | 21                   | 1,7%             | 80                | 4,3%             | 25           | 2,0%             | 393           | 2,4%             |              |
| Vejle                                                                         | 102          | 2,5%             | 94           | 2,5%             | 208                          | 2,5%             | 167          | 4,0%             | 117                   | 3,0%             | 24           | 3,9%             | 36             | 2,8%             | 308                        | 5,3%             | 38                       | 4,9%             | 59                   | 2,3%             | 200               | 4,3%             | 70           | 3,1%             | 1.422         | 3,4%             |              |
| Aabenraa                                                                      | 48           | 2,4%             | 22           | 1,8%             | 90                           | 2,3%             | 89           | 3,9%             | 40                    | 2,5%             | 13           | 3,3%             | 40             | 3,7%             | 188                        | 5,6%             | 12                       | 2,9%             | 56                   | 3,1%             | 131               | 4,4%             | 31           | 2,8%             | 759           | 3,4%             |              |
| <b>Syddjylland</b>                                                            | <b>577</b>   | <b>2,3%</b>      | <b>459</b>   | <b>2,4%</b>      | <b>1.136</b>                 | <b>2,3%</b>      | <b>878</b>   | <b>3,4%</b>      | <b>625</b>            | <b>2,8%</b>      | <b>174</b>   | <b>3,7%</b>      | <b>381</b>     | <b>3,0%</b>      | <b>2.087</b>               | <b>4,8%</b>      | <b>176</b>               | <b>3,9%</b>      | <b>467</b>           | <b>2,3%</b>      | <b>1.310</b>      | <b>4,4%</b>      | <b>509</b>   | <b>3,0%</b>      | <b>8.776</b>  | <b>3,2%</b>      |              |
| <b>Syddanmark i alt</b>                                                       | <b>1.037</b> | <b>2,6%</b>      | <b>1.176</b> | <b>3,3%</b>      | <b>2.472</b>                 | <b>2,8%</b>      | <b>1.697</b> | <b>3,9%</b>      | <b>1.093</b>          | <b>3,1%</b>      | <b>356</b>   | <b>4,2%</b>      | <b>1.108</b>   | <b>5,0%</b>      | <b>4.100</b>               | <b>5,8%</b>      | <b>265</b>               | <b>4,2%</b>      | <b>860</b>           | <b>2,4%</b>      | <b>2.009</b>      | <b>4,9%</b>      | <b>1.075</b> | <b>4,0%</b>      | <b>17.251</b> | <b>3,8%</b>      |              |
| Hele landet                                                                   | 4.646        | 2,7%             | 10.325       | 3,8%             | 11.823                       | 2,9%             | 8.668        | 3,9%             | 5.118                 | 3,2%             | 1.454        | 3,8%             | 3.289          | 4,0%             | 16.246                     | 5,8%             | 847                      | 4,1%             | 4.229                | 2,7%             | 8.999             | 5,0%             | 4.216        | 4,1%             | 79.860        | 3,8%             |              |

Note: A-kassefordelingen er som følger:

**Selvstændige:** Selvstændige Erhvervsdrivende (ASE), Selvstændige (DANA)

**Akademikere:** Akademikere (AAK), Økonomer (CA), Journalistik, Kommunikation og Sprog, Ingeniører (IAK), Magistre (MA)

**Funktionærer og tjenestemænd:** Danske Sundhedsorganisationer (DSA), Lærere (DLF-A), Børne- og Ungdomspædagoger (BUPL-A), Funktionærer og Tjenestemænd (FTF-A), Socialpædagoger (SLA), Min A-kasse

**Tekniske funktionærer:** Business, IT-faget og Merkonomer (PROSA), Funktionærer og Servicefag, Ledere, Teknikere

**Byggefag:** El-faget, Træ-Industri-Byg (TIB)

**Øvrige:** Danske Lønmodtagere, Fri Funktionærer (FFA)

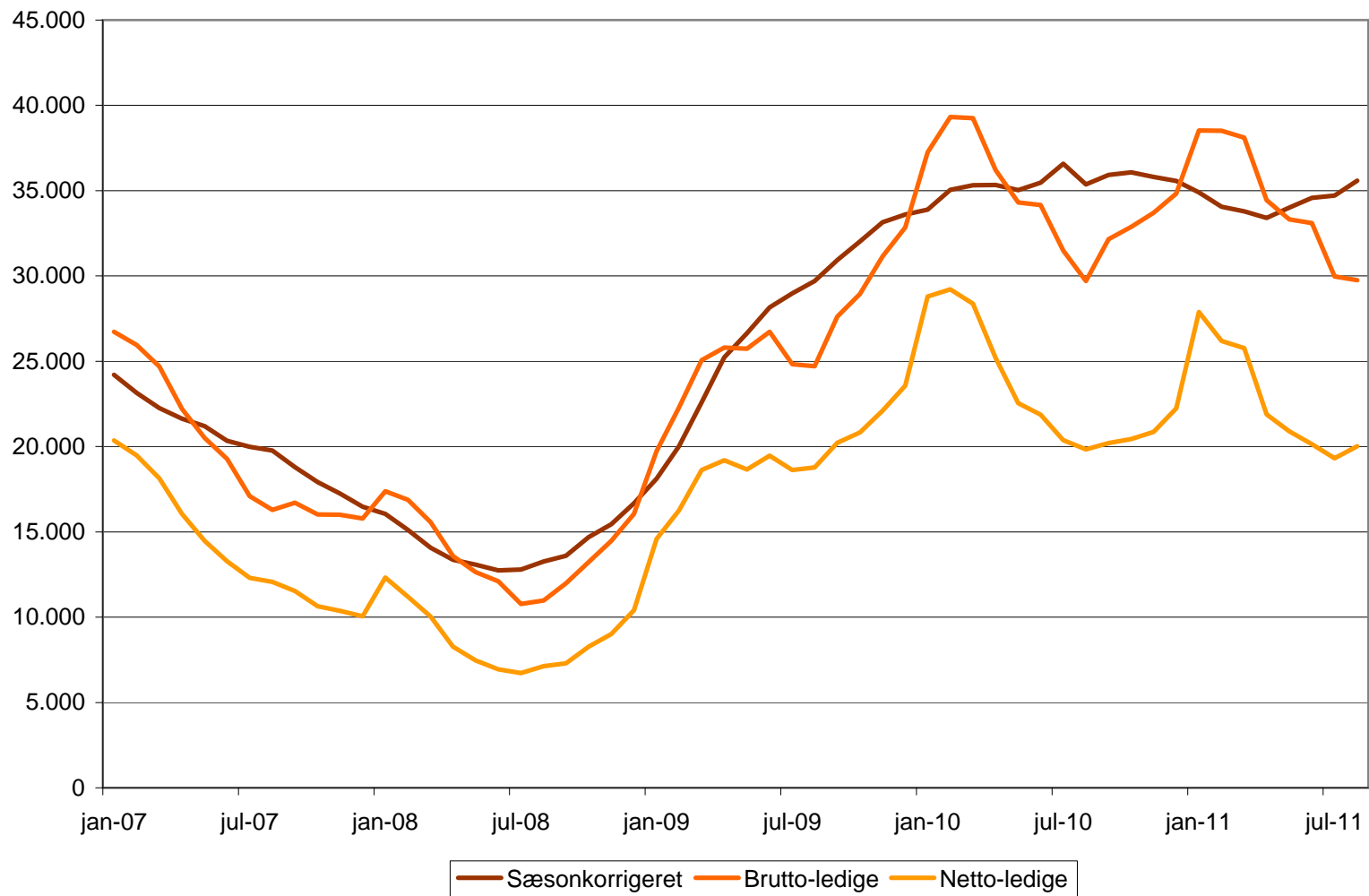
Kilde: Danmarks Statistik og egne beregninger. Ledighedsprocent: Ledige i forhold til forsikrede

### Bruttoledigheden i Syddanmark opdelt på Køn (fuldtidsledige)

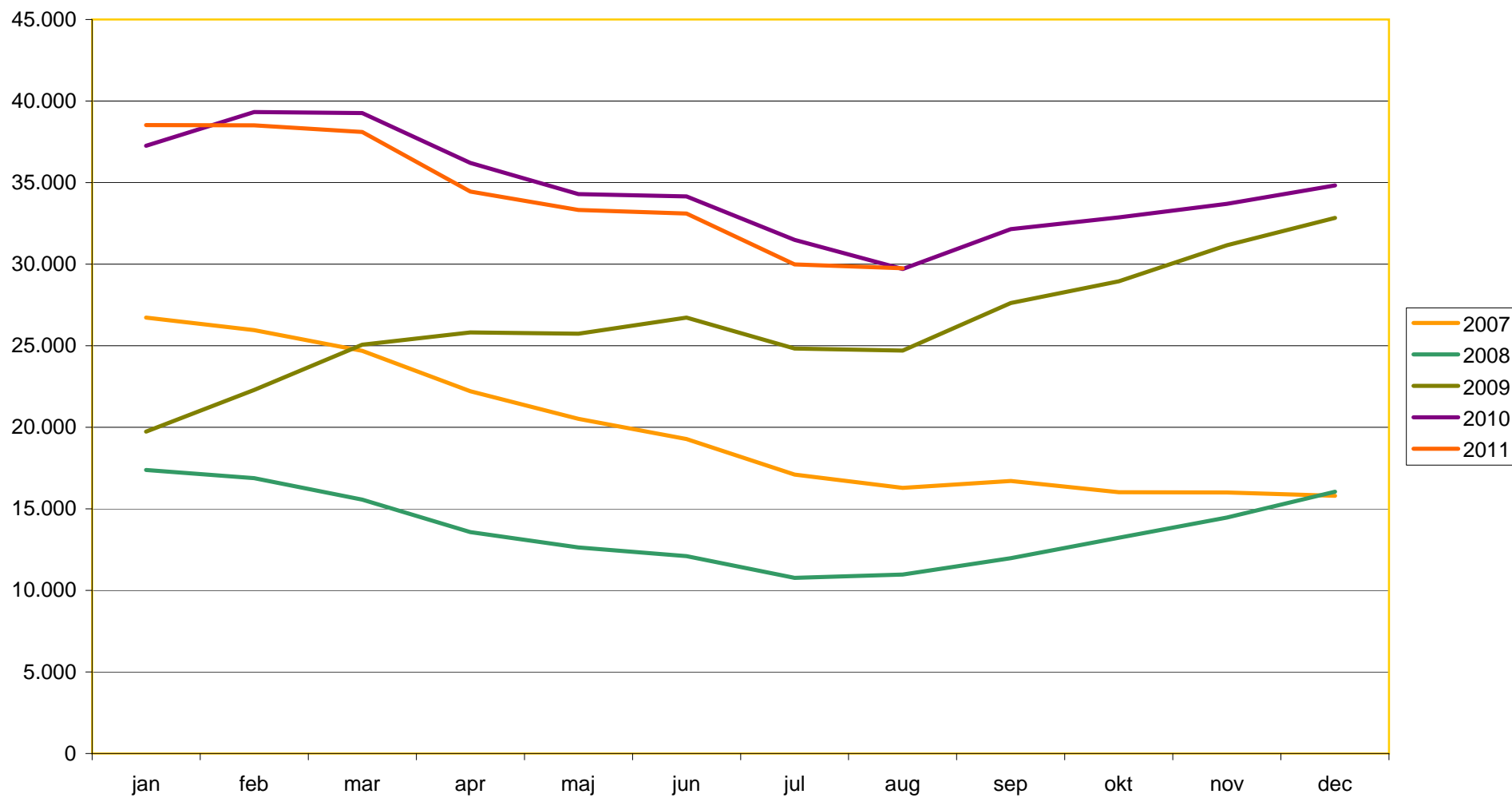
| august 2011             | Mænd          | Ændring i forhold til samme måned i 2010 | Ændring i forhold til samme måned i 2010 i % | Ledigheds-pct. for mænd | Kvinder       | Ændring i forhold til samme måned i 2010 | Ændring i forhold til samme måned i 2010 i % | Ledigheds-pct. for kvinder |
|-------------------------|---------------|------------------------------------------|----------------------------------------------|-------------------------|---------------|------------------------------------------|----------------------------------------------|----------------------------|
| Assens                  | 604           | -90                                      | -13,0%                                       | 5,9%                    | 550           | 31                                       | 6,0%                                         | 6,0%                       |
| Faaborg-Midtfyn         | 682           | -62                                      | -8,3%                                        | 5,5%                    | 595           | 73                                       | 14,0%                                        | 5,3%                       |
| Kerteminde              | 487           | 61                                       | 14,3%                                        | 8,8%                    | 284           | 28                                       | 10,9%                                        | 5,5%                       |
| Langeland               | 208           | 0                                        | 0,0%                                         | 7,2%                    | 134           | 27                                       | 25,2%                                        | 5,2%                       |
| Middelfart              | 358           | -60                                      | -14,4%                                       | 3,9%                    | 351           | 13                                       | 3,8%                                         | 4,1%                       |
| Nordfyns                | 447           | -26                                      | -5,5%                                        | 6,1%                    | 427           | 46                                       | 12,1%                                        | 6,6%                       |
| Nyborg                  | 457           | -14                                      | -3,0%                                        | 6,2%                    | 372           | 68                                       | 22,4%                                        | 5,6%                       |
| Odense                  | 3.661         | 36                                       | 1,0%                                         | 8,1%                    | 2.864         | 347                                      | 13,8%                                        | 6,7%                       |
| Svendborg               | 833           | -6                                       | -0,7%                                        | 6,1%                    | 703           | 118                                      | 20,2%                                        | 5,5%                       |
| Ærø                     | 52            | -1                                       | -1,9%                                        | 3,6%                    | 30            | -8                                       | -21,1%                                       | 2,6%                       |
| <b>Fyn</b>              | <b>7.790</b>  | <b>-161</b>                              | <b>-2,0%</b>                                 | <b>6,8%</b>             | <b>6.311</b>  | <b>744</b>                               | <b>13,4%</b>                                 | <b>5,9%</b>                |
| Billund                 | 150           | -78                                      | -34,2%                                       | 2,2%                    | 192           | 17                                       | 9,7%                                         | 3,3%                       |
| Esbjerg                 | 1.360         | -167                                     | -10,9%                                       | 4,7%                    | 1.154         | 109                                      | 10,4%                                        | 4,5%                       |
| Fanø                    | 28            | -6                                       | -17,6%                                       | 3,7%                    | 23            | 2                                        | 9,5%                                         | 3,3%                       |
| Fredericia              | 764           | -14                                      | -1,8%                                        | 6,2%                    | 659           | 73                                       | 12,5%                                        | 6,0%                       |
| Haderslev               | 643           | -117                                     | -15,4%                                       | 4,7%                    | 672           | 28                                       | 4,3%                                         | 5,5%                       |
| Kolding                 | 1.043         | -191                                     | -15,5%                                       | 4,6%                    | 1.019         | 63                                       | 6,6%                                         | 4,9%                       |
| Sønderborg              | 934           | -115                                     | -11,0%                                       | 5,3%                    | 716           | -14                                      | -1,9%                                        | 4,4%                       |
| Tønder                  | 462           | -45                                      | -8,9%                                        | 4,7%                    | 459           | 61                                       | 15,3%                                        | 5,4%                       |
| Varde                   | 419           | -47                                      | -10,1%                                       | 3,2%                    | 399           | 14                                       | 3,6%                                         | 3,5%                       |
| Vejen                   | 349           | -115                                     | -24,8%                                       | 3,2%                    | 394           | 22                                       | 5,9%                                         | 4,3%                       |
| Vejle                   | 1.126         | -124                                     | -9,9%                                        | 4,2%                    | 1.159         | 157                                      | 15,7%                                        | 4,7%                       |
| Aabenraa                | 761           | -84                                      | -9,9%                                        | 5,3%                    | 766           | 30                                       | 4,1%                                         | 5,9%                       |
| <b>Syddjylland</b>      | <b>8.039</b>  | <b>-1.102</b>                            | <b>-12,1%</b>                                | <b>4,5%</b>             | <b>7.611</b>  | <b>562</b>                               | <b>8,0%</b>                                  | <b>4,8%</b>                |
| <b>Syddanmark i alt</b> | <b>15.828</b> | <b>-1.264</b>                            | <b>-7,4%</b>                                 | <b>5,4%</b>             | <b>13.922</b> | <b>1.306</b>                             | <b>10,4%</b>                                 | <b>5,2%</b>                |
| Hele landet             | 72.966        | -7.454                                   | -9,3%                                        | 5,3%                    | 68.274        | 6.818                                    | 11,1%                                        | 5,3%                       |

Kilde: Danmarks Statistik og egne beregninger. Ledighedsprocent i forhold til arbejdsstyrken

**Fuldtidsledige i Syddanmark fra 2007 og frem**  
Kilde: Danmarks Statistik og egne beregninger



**Fuldtidsledige i Syddanmark fra 2007 og frem**  
Kilde: Danmarks statistik og egne beregninger



**Bruttoledige i Syddanmark**  
Kilde: Danmarks Statistik og egne beregninger

