

Ledigheden i Syddanmark fordelt på køn, forsikringsgruppe, alder og a-kassegruppe				
september 2011	Antal fuldtidsledige ledige	Ændring i forhold til samme måned i 2010	Ændring i forhold til samme måned i 2010 i %	Ledighedsprocent
Ledighed i alt	32.157	3	0,0%	5,7%
Fordelt på køn:				
Mænd	16.703	-1.517	-8,3%	5,7%
Kvinder	15.454	1.520	10,9%	5,8%
Fordelt på forsikringskategori:				
Dagpengemodtagere	27.606	343	1,3%	6,1%
Kontanthjælpsmodtagere	4.551	-340	-7,0%	-
Fordelt på alder:				
16-24 år	3.659	-147	-3,9%	4,8%
25-29 år	4.226	86	2,1%	9,6%
30-39 år	7.990	58	0,7%	6,4%
40-49 år	7.884	-115	-1,4%	5,3%
50-59 år	7.410	87	1,2%	5,7%
60-66 år	989	35	3,7%	2,8%
Fordelt på a-kassegrupper:				
Selvstændige	1.570	185	13,4%	3,9%
Akademikere	1.607	108	28,6%	5,2%
Funktionærer og tjenestemænd	3.219	942	41,4%	3,6%
HK	2.886	6	0,2%	6,6%
Tekniske funktionærer	1.508	-198	-11,6%	4,3%
Byggefag	572	-48	-7,7%	6,7%
Metal	1.861	-157	-7,8%	8,4%
3F	7.261	-1.256	-14,7%	10,4%
NNF	490	-41	-7,7%	7,9%
FOA	1.713	496	40,8%	4,8%
Kristelig	3.232	213	7,1%	7,8%
Øvrige	1.685	92	5,8%	6,8%
Ikke-forsikrede	4.551	-340	-7,0%	-
I alt forsikrede	27.604	342	1,3%	6,1%

Kilde: Danmarks Statistik og egne beregninger. Ledighedsprocent: Ledige i a-kasser er i forhold til forsikrede; alder og køn er i forhold til arbejdsstyrken

Note: A-kassefordelingen er som følger:

Selvstændige: Selvstændige Erhvervsdrivende (ASE), Selvstændige (DANA)

Akademikere: Akademikere (AAK), Økonomer (CA), Journalistik, Kommunikation og Sprog, Ingeniører (IAK), Magistre (MA)

Funktionærer og tjenestemænd: Danske Sundhedsorganisationer (DSA), Lærere (DLF-A), Børne- og Ungdomspædagoger (BUPL-A), Funktionærer og Tjenestemænd (FTF-A), Socialpædagoger (SLA), Min A-kasse, Stats- og Teleansatte (STA)(-aug 2010), IT-faget og Merkonomer (PROSA) (-aug 2010)

HK: Handels- og Kontorfunktionærer (HK)

Tekniske funktionærer: Business, Funktionærer og Servicefag, Ledere, Teknikere

Byggefag: Byggefagene, El-faget

Metal: Metalarbejdere

3F: Faglig Fælles a-kasse (3F), Træ-Industri-Byg (TIB) (-dec 2010)

NNF: Nærings- og Nydelsesmiddelarbejdere (NNF)

FOA: Fag og Arbejde (FOA)

Kristelig: Kristelig a-kasse

Øvrige: Det faglige hus, Frie Funktionærer (FFA)

Bruttoledigheden i Syddanmark fordelt på køn, forsikringsgruppe,				
september 2011	Antal fuldtidsledige ledige	Ændring i forhold til samme måned i 2010	Ændring i forhold til samme måned i 2010 i %	Ledighedsprocent
Selvstændige	1.570	185	13,4%	3,9%
DANA	316	-16	-4,8%	4,0%
ASE	1.254	201	19,1%	3,9%
Akademikere	1.607	108	28,6%	5,2%
AAK	363	90	33,0%	3,8%
CA	279	30	12,0%	5,3%
Journalistik, kom. og sprog	186	14	8,1%	7,5%
Ingeniører	409	-74	-15,3%	3,4%
Magistre	370	48	14,9%	5,5%
Funktionærer og tjenestemænd	3.219	942	41,4%	3,6%
Danske Sundhedsorganisationer (DSA)	274	119	76,8%	1,4%
Lærere	697	249	55,6%	4,0%
BUPL	742	255	52,4%	5,9%
FTF	795	139	21,2%	3,5%
Socialpædagoger (SLA)	409	155	61,0%	4,8%
Min A-kasse	302	25	9,0%	3,8%
HK	2.886	6	0,2%	6,6%
Tekniske funktionærer	1.508	-198	-11,6%	4,3%
Business	257	-26	-9,2%	4,4%
Funktionærer og Servicefag	117	7	6,4%	4,2%
Ledere	668	0	0,0%	3,2%
Teknikere	466	-179	-27,8%	8,1%
Byggefag	572	-48	-7,7%	6,7%
Byggefagene	319	-3	-0,9%	8,9%
El-faget	253	-45	-15,1%	5,1%
Metal	1.861	-157	-7,8%	8,4%
3F	7.261	-1.256	-14,7%	10,4%
NNF	490	-41	-7,7%	7,9%
FOA	1.713	496	40,8%	4,8%
Kristelig	3.232	213	7,1%	7,8%
Øvrige	1.685	92	5,8%	6,8%
Det Faglige hus	1.341	101	8,1%	7,8%
Frie Funktionærer	344	-9	-2,5%	4,7%
Ikke-forsikrede	4.551	-340	-7,0%	-
I alt forsikrede	27.604	342	1,3%	6,1%

Kilde: Danmarks Statistik og egne beregninger. Ledighedsprocent: Ledige i a-kasser er i forhold til forsikrede; alder og køn er i forhold til arbejdsstyrken

Note: A-kassefordelingen er som følger:

Selvstændige: Selvstændige Erhvervsdrivende (ASE), Selvstændige (DANA)

Akademikere: Akademikere (AAK), Økonomer (CA), Journalistik, Kommunikation og Sprog, Ingeniører (IAK), Magistre (MA)

Funktionærer og tjenestemænd: Danske Sundhedsorganisationer (DSA), Lærere (DLF-A), Børne- og Ungdomspædagoger (BUPL-A), Funktionærer og Tjenestemænd (FTF-A), Socialpædagoger (SLA), Min A-kasse, Stats- og Teleansatte (STA)(-aug 2010), IT-faget og Merkonomer (PROSA) (-aug 2010)

HK: Handels- og Kontorfunktionærer (HK)

Tekniske funktionærer: Business, Funktionærer og Servicefag, Ledere, Teknikere

Byggefag: Byggefagene, El-faget

Metal: Metalarbejdere

3F: Faglig Fælles a-kasse (3F), Træ-Industri-Byg (TIB) (-dec 2010)

NNF: Nærings- og Nydelsesmiddelarbejdere (NNF)

FOA: Fag og Arbejde (FOA)

Kristelig: Kristelig a-kasse

Øvrige: Danske Lønmodtagere, Frie Funktionærer (FFA)

Bruttoledigheden opdelt på kommuner i Syddanmark				
	september 2011	Ændring i forhold til samme måned i 2010	Ændring i forhold til samme måned i 2010 i %	Ledighedsprocent i forhold til arbejdsstyrken
Assens	1.263	-39	-3,0%	6,5%
Faaborg-Midtfyn	1.396	9	0,6%	5,9%
Kerteminde	878	92	11,7%	8,2%
Langeland	384	47	13,9%	7,0%
Middelfart	802	-43	-5,1%	4,6%
Nordfyns	954	14	1,5%	6,9%
Nyborg	912	50	5,8%	6,5%
Odense	6.866	429	6,7%	7,8%
Svendborg	1.644	76	4,8%	6,2%
Ærø	92	-3	-3,2%	3,5%
Fyn	15.191	630	4,3%	6,9%
Billund	402	-20	-4,7%	3,2%
Esbjerg	2.683	-27	-1,0%	4,9%
Fanø	50	0	0,0%	3,5%
Fredericia	1.469	-28	-1,9%	6,3%
Haderslev	1.490	-44	-2,9%	5,7%
Kolding	2.198	-224	-9,2%	5,0%
Sønderborg	1.824	-131	-6,7%	5,4%
Tønder	978	0	0,0%	5,4%
Varde	902	-53	-5,5%	3,7%
Vejen	835	-113	-11,9%	4,1%
Vejle	2.453	34	1,4%	4,7%
Aabenraa	1.681	-21	-1,2%	6,1%
Syddjylland	16.966	-627	-3,6%	5,0%
Syddanmark i alt	32.157	3	0,0%	5,7%
Hele landet	148.661	-2.821	-1,9%	5,6%

Kilde: Danmarks Statistik og egne beregninger. Ledighedsprocent i forhold til arbejdsstyrken

Brutto-ledigheden opdelt på a-kasser og kommuner i Syddanmark (fuldtidsledige)

september 2011	Selvstændige		Akademikere		Funktionærer og tjenestemænd		HK		Tekniske funktionærer		Byggefag		Metalarbejdere		Faglig Fælles a-kasse (3F)		Fødevareforbundet (NNF)		Fag og Arbejde (FOA)		Kristelig a-kasse		Øvrige		I alt		
	Antal ledige	Ledige i procent	Antal ledige	Ledige i procent	Antal ledige	Ledige i procent	Antal ledige	Ledige i procent	Antal ledige	Ledige i procent	Antal ledige	Ledige i procent	Antal ledige	Ledige i procent	Antal ledige	Ledige i procent	Antal ledige	Ledige i procent	Antal ledige	Ledige i procent	Antal ledige	Ledige i procent	Antal ledige	Ledige i procent	Antal ledige	Ledige i procent	Antal ledige
Assens	64	4,1%	46	4,4%	107	3,8%	102	7,3%	53	4,8%	18	5,7%	67	7,4%	358	12,5%	9	5,0%	78	5,6%	123	9,4%	81	7,7%	1.263	7,9%	
Faaborg-Midtfyn	74	3,7%	43	3,6%	136	3,6%	127	7,1%	56	4,3%	34	8,2%	84	7,3%	395	12,3%	21	5,9%	82	4,6%	127	9,4%	80	7,6%	1.396	7,2%	
Kerteminde	31	3,7%	30	5,1%	62	4,1%	58	6,0%	53	7,4%	19	8,1%	186	22,3%	234	14,9%	2	3,6%	36	4,4%	48	10,3%	40	8,7%	878	9,7%	
Langeland	23	4,5%	9	6,3%	40	5,8%	32	7,8%	7	3,7%	12	10,5%	40	15,3%	107	12,0%	5	5,8%	21	3,5%	24	8,4%	14	7,4%	384	8,8%	
Middelfart	51	3,8%	53	4,2%	86	3,0%	86	6,6%	45	3,7%	15	6,1%	26	4,1%	214	8,9%	9	11,3%	51	4,4%	67	6,5%	50	6,3%	802	5,6%	
Nordfyns	54	4,4%	17	3,0%	77	4,1%	76	8,0%	56	6,7%	18	6,6%	67	10,2%	309	14,1%	11	9,0%	53	4,9%	70	7,8%	52	7,4%	954	8,4%	
Nyborg	43	4,5%	36	4,5%	94	4,2%	75	6,8%	43	5,5%	23	8,0%	69	9,7%	263	12,3%	2	3,6%	49	4,8%	63	9,4%	57	8,3%	912	7,9%	
Odense	286	6,1%	685	6,9%	827	5,3%	623	8,1%	306	5,8%	143	9,8%	560	18,0%	1.132	14,0%	69	10,6%	302	5,8%	436	10,7%	396	9,8%	6.866	9,8%	
Svendborg	68	3,5%	75	4,7%	260	4,7%	157	7,3%	53	4,0%	35	7,7%	116	10,0%	365	12,8%	13	7,3%	105	5,0%	112	8,4%	68	7,6%	1.644	7,6%	
Ærø	3	1,1%	5	5,1%	16	3,4%	6	3,0%	2	3,3%	0	0,0%	8	4,7%	22	6,7%	0	0,0%	7	2,3%	8	5,6%	2	2,8%	92	4,2%	
Fyn	696	4,5%	1.004	5,9%	1.702	4,6%	1.341	7,5%	674	5,3%	317	8,3%	1.223	12,7%	3.400	12,8%	142	8,0%	785	5,1%	1.079	9,3%	838	8,4%	15.191	8,5%	
Billund	19	2,0%	15	3,3%	31	2,3%	28	3,4%	23	2,7%	9	5,5%	9	1,7%	117	5,6%	10	6,9%	13	2,1%	59	4,0%	26	3,6%	402	3,9%	
Esbjerg	119	3,3%	87	2,9%	285	3,3%	206	4,9%	141	3,8%	44	5,0%	98	4,9%	569	9,1%	90	8,9%	162	4,8%	271	7,1%	177	5,0%	2.683	6,1%	
Fanø	7	4,1%	4	3,7%	11	3,2%	7	7,6%	3	4,6%	0	0,0%	1	3,2%	8	6,3%	0	0,0%	2	2,4%	4	5,3%	1	2,4%	50	4,4%	
Fredericia	64	4,8%	50	3,4%	121	3,3%	142	6,9%	64	3,9%	24	6,1%	52	5,9%	370	10,0%	22	9,6%	63	4,7%	117	7,5%	73	7,2%	1.469	7,6%	
Haderslev	65	3,2%	29	2,7%	162	3,8%	120	6,3%	65	4,5%	29	8,6%	65	6,4%	355	10,7%	31	9,7%	105	6,6%	193	8,0%	60	5,2%	1.490	7,1%	
Kolding	120	4,1%	128	3,9%	185	3,1%	230	6,5%	141	4,0%	35	5,9%	83	5,1%	455	9,4%	19	6,8%	78	3,5%	344	8,3%	131	5,7%	2.198	6,2%	
Sønderborg	69	3,3%	86	3,4%	125	2,6%	138	5,6%	97	4,3%	23	5,3%	107	6,3%	440	9,5%	21	4,4%	88	3,9%	198	7,3%	69	5,1%	1.824	6,6%	
Tønder	105	4,9%	17	3,4%	77	3,5%	80	7,1%	23	3,2%	15	6,4%	29	4,3%	225	8,8%	14	6,2%	73	5,7%	135	6,7%	41	5,4%	978	6,8%	
Varde	46	2,2%	18	2,3%	84	2,6%	68	4,1%	41	3,1%	12	3,4%	38	4,2%	202	5,7%	15	5,9%	52	3,5%	116	5,0%	53	4,2%	902	4,7%	
Vejen	40	2,4%	21	2,7%	55	2,4%	91	6,2%	31	2,4%	12	4,6%	24	3,0%	212	6,9%	28	7,9%	44	3,5%	136	7,3%	49	3,8%	835	5,1%	
Vejle	147	3,6%	115	3,0%	256	3,0%	264	6,4%	144	3,7%	29	4,6%	67	5,2%	522	9,1%	70	9,2%	117	4,6%	312	6,7%	110	4,8%	2.453	5,8%	
Aabenraa	76	3,9%	36	3,0%	126	3,2%	172	7,5%	63	3,9%	24	6,2%	65	6,0%	385	11,4%	29	7,2%	131	7,3%	268	8,9%	57	5,2%	1.681	7,6%	
Syddjylland	874	3,5%	604	3,2%	1.518	3,1%	1.545	6,0%	835	3,7%	256	5,5%	639	5,1%	3.860	8,9%	348	7,8%	927	4,7%	2.153	7,2%	847	5,0%	16.966	6,2%	
Syddanmark i alt	1.570	3,9%	1.607	4,4%	3.219	3,7%	2.886	6,6%	1.508	4,3%	572	6,7%	1.861	8,4%	7.261	10,4%	490	7,9%	1.713	4,8%	3.232	7,8%	1.685	6,3%	32.157	7,1%	
Hele landet	7.107	4,1%	14.315	5,2%	15.019	3,6%	13.731	6,2%	7.005	4,4%	2.446	6,3%	5.342	6,6%	27.963	10,0%	1.546	7,4%	7.604	4,8%	13.983	7,7%	6.555	6,4%	148.661	7,1%	

Note: A-kassefordelingen er som følger:

Selvstændige: Selvstændige Erhvervsdrivende (ASE), Selvstændige (DANA)

Akademikere: Akademikere (AAK), Økonomer (CA), Journalistik, Kommunikation og Sprog, Ingeniører (IAK), Magistre (MA)

Funktionærer og tjenestemænd: Danske Sundhedsorganisationer (DSA), Lærere (DLF-A), Børne- og Ungdomspædagoger (BUPL-A), Funktionærer og Tjenestemænd (FTF-A), Socialpædagoger (SLA), Min A-kasse

Tekniske funktionærer: Business, IT-faget og Merkonomer (PROSA), Funktionærer og Servicefag, Ledere, Teknikere

Byggefag: El-faget, Træ-Industri-Byg (TIB)

Øvrige: Danske Lønmodtagere, Fri Funktionærer (FFA)

Kilde: Danmarks Statistik og egne beregninger. Ledighedsprocent: Ledige i forhold til forsikrede

Netto-ledigheden opdelt på a-kasser og kommuner i Syddanmark (fuldtidsledige)

september 2011	Selvstændige		Akademikere		Funktionærer og tjenestemænd		HK		Tekniske funktionærer		Byggefog		Metalarbejdere		Faglig Fælles a-kasse (3F)		Fødevare-forbundet (NNF)		Fag og Arbejde (FOA)		Kristelig a-kasse		Øvrige		I alt		
	Antal ledige	Ledige i procent	Antal ledige	Ledige i procent	Antal ledige	Ledige i procent	Antal ledige	Ledige i procent	Antal ledige	Ledige i procent	Antal ledige	Ledige i procent	Antal ledige	Ledige i procent	Antal ledige	Ledige i procent	Antal ledige	Ledige i procent	Antal ledige	Ledige i procent	Antal ledige	Ledige i procent	Antal ledige	Ledige i procent	Antal ledige	Ledige i procent	Antal ledige
Assens	41	2,6%	32	3,1%	73	2,6%	67	4,8%	39	3,6%	8	2,5%	40	4,4%	208	7,3%	6	3,3%	51	3,6%	71	5,4%	45	4,3%	681	4,3%	
Faaborg-Midtfyn	53	2,6%	30	2,5%	104	2,8%	78	4,4%	32	2,5%	17	4,1%	54	4,7%	223	6,9%	16	4,5%	53	2,9%	86	6,3%	45	4,3%	791	4,1%	
Kerteminde	26	3,1%	19	3,2%	52	3,5%	38	3,9%	37	5,2%	11	4,7%	119	14,3%	132	8,4%	2	3,6%	23	2,8%	25	5,4%	21	4,6%	504	5,6%	
Langeland	13	2,5%	5	3,5%	29	4,2%	21	5,1%	6	3,2%	10	8,8%	30	11,5%	75	8,4%	2	2,3%	17	2,9%	20	7,0%	10	5,3%	237	5,4%	
Middelfart	32	2,4%	38	3,0%	67	2,4%	58	4,4%	31	2,5%	13	5,3%	16	2,5%	128	5,3%	6	7,5%	30	2,6%	43	4,2%	27	3,4%	490	3,4%	
Nordfyns	32	2,6%	9	1,6%	52	2,8%	42	4,4%	34	4,1%	10	3,7%	38	5,8%	154	7,0%	5	4,1%	29	2,7%	36	4,0%	31	4,4%	474	4,2%	
Nyborg	29	3,0%	21	2,6%	66	2,9%	46	4,2%	30	3,8%	17	5,9%	45	6,3%	160	7,5%	2	3,6%	30	2,9%	39	5,8%	40	5,8%	524	4,6%	
Odense	203	4,3%	442	4,5%	640	4,1%	422	5,5%	239	4,5%	96	6,6%	356	11,4%	769	9,5%	51	7,8%	178	3,4%	297	7,3%	277	6,8%	3.970	5,7%	
Svendborg	41	2,1%	61	3,8%	203	3,7%	104	4,8%	39	3,0%	24	5,3%	75	6,5%	235	8,2%	8	4,5%	73	3,4%	78	5,9%	47	5,3%	988	4,6%	
Ærø	3	1,1%	5	5,1%	10	2,1%	5	2,5%	2	3,3%	0	0,0%	6	3,5%	16	4,9%	0	0,0%	4	1,3%	6	4,2%	1	1,4%	59	2,7%	
Fyn	473	3,1%	663	3,9%	1.295	3,5%	882	4,9%	488	3,8%	206	5,4%	779	8,1%	2.099	7,9%	97	5,5%	489	3,1%	701	6,1%	545	5,5%	8.717	4,9%	
Billund	12	1,3%	14	3,1%	25	1,8%	17	2,1%	20	2,3%	7	4,2%	5	1,0%	80	3,8%	8	5,5%	10	1,6%	42	2,8%	19	2,6%	259	2,5%	
Esbjerg	78	2,2%	57	1,9%	211	2,4%	137	3,3%	100	2,7%	29	3,3%	59	3,0%	337	5,4%	51	5,0%	108	3,2%	165	4,3%	115	3,2%	1.448	3,3%	
Fanø	4	2,3%	3	2,8%	8	2,3%	4	4,3%	3	4,6%	0	0,0%	1	3,2%	7	5,5%	0	0,0%	2	2,4%	3	4,0%	0	0,0%	34	3,0%	
Fredericia	42	3,1%	39	2,6%	100	2,7%	95	4,6%	52	3,1%	13	3,3%	34	3,9%	225	6,1%	16	7,0%	39	2,9%	86	5,5%	48	4,8%	791	4,1%	
Haderslev	44	2,2%	22	2,0%	122	2,8%	77	4,0%	45	3,1%	16	4,7%	39	3,8%	211	6,3%	23	7,2%	78	4,9%	125	5,2%	36	3,1%	837	4,0%	
Kolding	83	2,8%	88	2,6%	142	2,4%	154	4,3%	109	3,1%	30	5,1%	54	3,3%	247	5,1%	10	3,6%	57	2,5%	218	5,3%	81	3,5%	1.271	3,6%	
Sønderborg	43	2,0%	59	2,3%	95	2,0%	85	3,4%	79	3,5%	18	4,1%	62	3,7%	226	4,9%	11	2,3%	55	2,4%	119	4,4%	41	3,0%	892	3,2%	
Tønder	64	3,0%	13	2,6%	58	2,6%	49	4,3%	16	2,2%	10	4,2%	17	2,5%	121	4,7%	5	2,2%	49	3,9%	84	4,2%	23	3,0%	508	3,5%	
Varde	33	1,6%	15	1,9%	63	2,0%	47	2,8%	31	2,3%	9	2,6%	20	2,2%	125	3,5%	7	2,8%	35	2,3%	67	2,9%	30	2,4%	481	2,5%	
Vejen	26	1,6%	14	1,8%	36	1,5%	46	3,1%	20	1,5%	9	3,5%	14	1,7%	104	3,4%	18	5,1%	30	2,4%	86	4,6%	24	1,9%	425	2,6%	
Vejle	95	2,3%	89	2,3%	190	2,3%	180	4,4%	114	2,9%	20	3,2%	46	3,6%	310	5,4%	46	6,0%	70	2,7%	201	4,3%	69	3,0%	1.433	3,4%	
Aabenraa	52	2,6%	24	2,0%	88	2,2%	96	4,2%	36	2,2%	15	3,9%	38	3,5%	214	6,4%	15	3,7%	87	4,9%	145	4,8%	34	3,1%	844	3,8%	
Syddjylland	574	2,3%	436	2,3%	1.137	2,3%	987	3,8%	625	2,8%	175	3,7%	387	3,1%	2.209	5,1%	210	4,7%	621	3,1%	1.342	4,5%	519	3,1%	9.224	3,4%	
Syddanmark i alt	1.048	2,6%	1.100	3,0%	2.433	2,8%	1.869	4,3%	1.113	3,2%	381	4,5%	1.166	5,3%	4.308	6,2%	307	4,9%	1.110	3,1%	2.043	4,9%	1.064	4,0%	17.941	4,0%	
Hele landet	4.581	2,7%	9.704	3,6%	11.192	2,7%	9.012	4,1%	5.044	3,2%	1.595	4,1%	3.321	4,1%	16.769	6,0%	923	4,4%	4.908	3,1%	8.882	4,9%	4.157	4,1%	80.087	3,8%	

Note: A-kassefordelingen er som følger:

Selvstændige: Selvstændige Erhvervsdrivende (ASE), Selvstændige (DANA)

Akademikere: Akademikere (AAK), Økonomer (CA), Journalistik, Kommunikation og Sprog, Ingeniører (IAK), Magistre (MA)

Funktionærer og tjenestemænd: Danske Sundhedsorganisationer (DSA), Lærere (DLF-A), Børne- og Ungdomspædagoger (BUPL-A), Funktionærer og Tjenestemænd (FTF-A), Socialpædagoger (SLA), Min A-kasse

Tekniske funktionærer: Business, IT-faget og Merkonomer (PROSA), Funktionærer og Servicefog, Ledere, Teknikere

Byggefog: El-faget, Træ-Industri-Byg (TIB)

Øvrige: Danske Lønmodtagere, Fri Funktionærer (FFA)

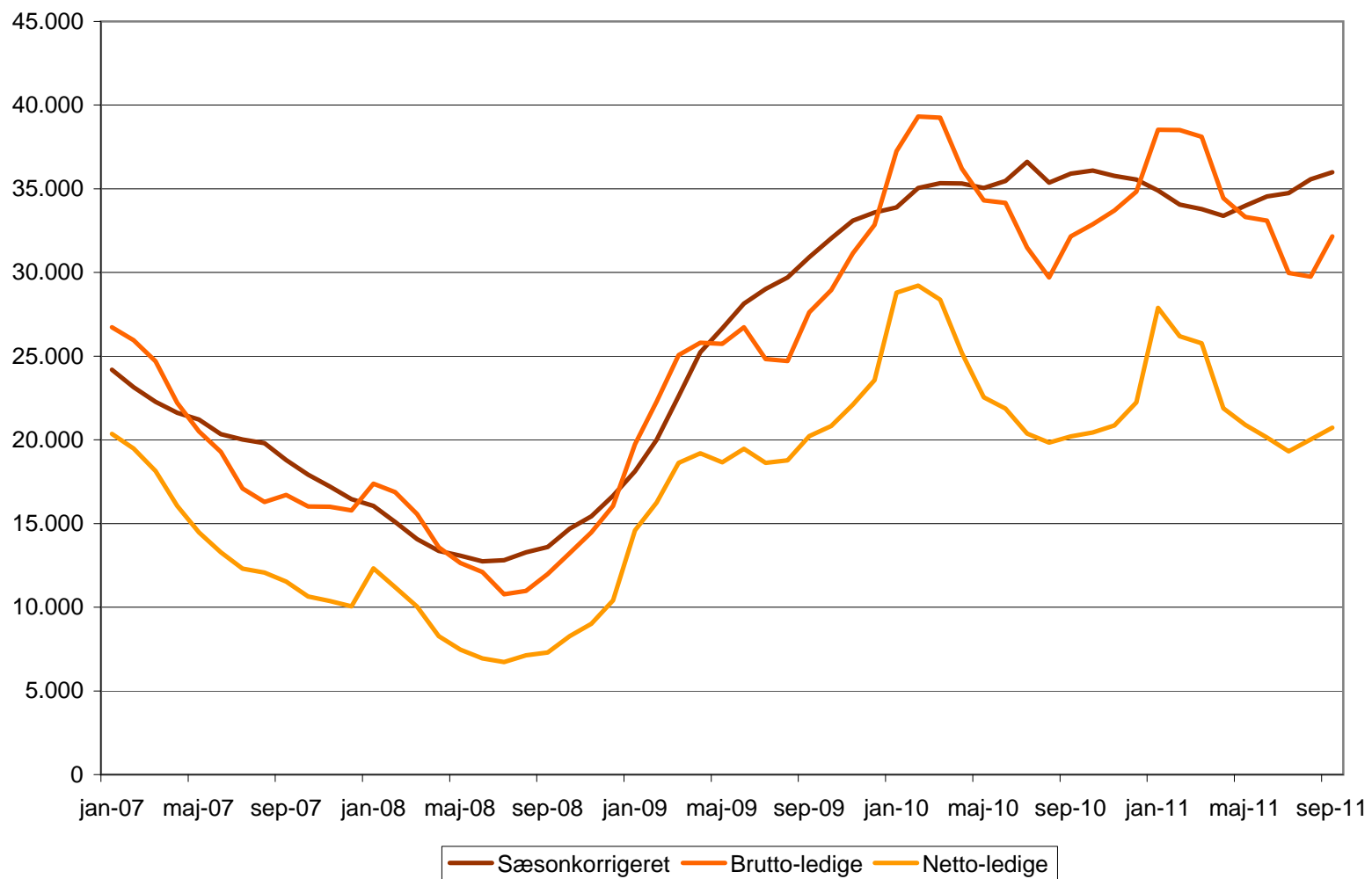
Kilde: Danmarks Statistik og egne beregninger. Ledighedsprocent: Ledige i forhold til forsikrede

Bruttoledigheden i Syddanmark opdelt på Køn (fuldtidsledige)

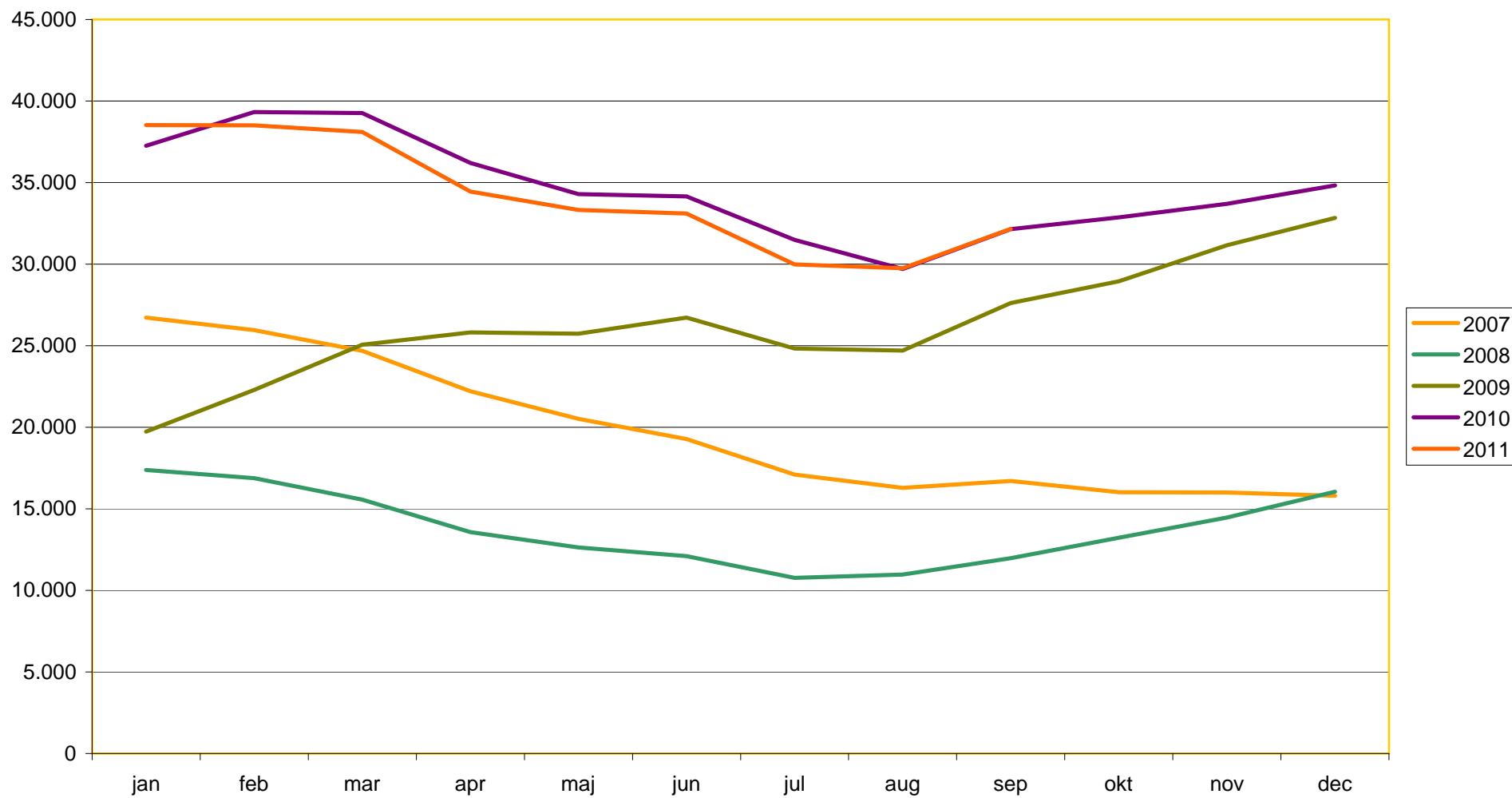
september 2011	Mænd	Ændring i forhold til samme måned i 2010	Ændring i forhold til samme måned i 2010 i %	Ledigheds-pct. for mænd	Kvinder	Ændring i forhold til samme måned i 2010	Ændring i forhold til samme måned i 2010 i %	Ledigheds-pct. for kvinder
Assens	625	-105	-14,4%	6,1%	638	67	11,7%	7,0%
Faaborg-Midtfyn	723	-71	-8,9%	5,8%	673	79	13,3%	6,0%
Kerteminde	551	38	7,4%	9,9%	327	54	19,8%	6,3%
Langeland	235	15	6,8%	8,1%	149	32	27,4%	5,8%
Middelfart	385	-79	-17,0%	4,2%	417	35	9,2%	4,9%
Nordfyns	462	-35	-7,0%	6,3%	492	49	11,1%	7,6%
Nyborg	504	-4	-0,8%	6,8%	408	54	15,3%	6,1%
Odense	3.867	68	1,8%	8,6%	2.999	361	13,7%	7,0%
Svendborg	882	-33	-3,6%	6,4%	762	108	16,5%	6,0%
Ærø	54	0	0,0%	3,7%	38	-3	-7,3%	3,2%
Fyn	8.288	-205	-2,4%	7,2%	6.902	835	13,8%	6,5%
Billund	167	-64	-27,7%	2,4%	235	44	23,0%	4,0%
Esbjerg	1.404	-179	-11,3%	4,9%	1.280	153	13,6%	4,9%
Fanø	25	-2	-7,4%	3,3%	25	2	8,7%	3,6%
Fredericia	771	-56	-6,8%	6,2%	698	28	4,2%	6,4%
Haderslev	708	-126	-15,1%	5,1%	782	83	11,9%	6,4%
Kolding	1.078	-277	-20,4%	4,7%	1.120	53	5,0%	5,4%
Sønderborg	1.009	-143	-12,4%	5,7%	815	12	1,5%	5,0%
Tønder	462	-65	-12,3%	4,7%	516	65	14,4%	6,1%
Varde	438	-75	-14,6%	3,3%	463	21	4,8%	4,1%
Vejen	379	-125	-24,8%	3,4%	457	13	2,9%	5,0%
Vejle	1.175	-117	-9,1%	4,4%	1.278	151	13,4%	5,2%
Aabenraa	800	-82	-9,3%	5,5%	881	61	7,4%	6,8%
Syddjylland	8.415	-1.311	-13,5%	4,7%	8.551	684	8,7%	5,4%
Syddanmark i alt	16.703	-1.517	-8,3%	5,7%	15.454	1.520	10,9%	5,8%
Hele landet	75.261	-8.804	-10,5%	5,5%	73.400	5.983	8,9%	5,7%

Kilde: Danmarks Statistik og egne beregninger. Ledighedsprocent i forhold til arbejdsstyrken

Fuldtidsledige i Syddanmark fra 2007 og frem
Kilde: Danmarks Statistik og egne beregninger



Fuldtidsledige i Syddanmark fra 2007 og frem
Kilde: Danmarks statistik og egne beregninger



Bruttoledige i Syddanmark
 Kilde: Danmarks Statistik og egne beregninger

