

<b>Ledigheden i Syddanmark fordelt på køn, forsikringsgruppe, alder og a-kassegruppe</b>				
<b>oktober 2011</b>	Antal fuldtidsledige ledige	Ændring i forhold til samme måned i 2010	Ændring i forhold til samme måned i 2010 i %	Ledighedsprocent
<b>Ledighed i alt</b>	32.884	9	0,0%	5,9%
<b>Fordelt på køn:</b>				
Mænd	17.131	-1.488	-8,0%	5,8%
Kvinder	15.753	1.497	10,5%	5,9%
<b>Fordelt på forsikringskategori:</b>				
Dagpengemodtagere	28.192	234	0,8%	6,2%
Kontanthjælpsmodtagere	4.692	-225	-4,6%	-
<b>Fordelt på alder:</b>				
16-24 år	3.825	-62	-1,6%	5,0%
25-29 år	4.278	132	3,2%	9,7%
30-39 år	8.004	-35	-0,4%	6,4%
40-49 år	8.053	-126	-1,5%	5,4%
50-59 år	7.697	85	1,1%	5,9%
60-66 år	1.025	13	1,3%	2,9%
<b>Fordelt på a-kassegrupper:</b>				
Selvstændige	1.618	236	17,1%	4,0%
Akademikere	1.556	110	29,2%	5,0%
Funktionærer og tjenestemænd	3.097	828	36,5%	3,5%
HK	2.958	9	0,3%	6,8%
Tekniske funktionærer	1.499	-194	-11,5%	4,2%
Byggefag	611	-37	-5,7%	7,2%
Metal	1.901	-195	-9,3%	8,6%
3F	7.448	-1.279	-14,7%	10,7%
NNF	544	-27	-4,7%	8,8%
FOA	1.833	472	34,7%	5,2%
Kristelig	3.353	219	7,0%	8,0%
Øvrige	1.772	91	5,4%	7,2%
Ikke-forsikrede	4.692	-225	-4,6%	-
I alt forsikrede	28.190	233	0,8%	6,2%

Kilde: Danmarks Statistik og egne beregninger. Ledighedsprocent: Ledige i a-kasser er i forhold til forsikrede; alder og køn er i forhold til arbejdsstyrken

Note: A-kassefordelingen er som følger:

**Selvstændige:** Selvstændige Erhvervsdrivende (ASE), Selvstændige (DANA)

**Akademikere:** Akademikere (AAK), Økonomer (CA), Journalistik, Kommunikation og Sprog, Ingeniører (IAK), Magistre (MA)

**Funktionærer og tjenestemænd:** Danske Sundhedsorganisationer (DSA), Lærere (DLF-A), Børne- og Ungdomspædagoger (BUPL-A), Funktionærer og Tjenestemænd (FTF-A), Socialpædagoger (SLA), Min A-kasse, Stats- og Teleansatte (STA)(-aug 2010), IT-faget og Merkonomer (PROSA) (-aug 2010)

**HK:** Handels- og Kontorfunktionærer (HK)

**Tekniske funktionærer:** Business, Funktionærer og Servicefag, Ledere, Teknikere

**Byggefag:** Byggefagene, El-faget

**Metal:** Metalarbejdere

**3F:** Faglig Fælles a-kasse (3F), Træ-Industri-Byg (TIB) (-dec 2010)

**NNF:** Nærings- og Nydelsesmiddelarbejdere (NNF)

**FOA:** Fag og Arbejde (FOA)

**Kristelig:** Kristelig a-kasse

**Øvrige:** Det faglige hus, Frie Funktionærer (FFA)

<b>Bruttoledigheden i Syddanmark fordelt på køn, forsikringsgruppe,</b>				
<b>oktober 2011</b>	<b>Antal fuldtidsledige ledige</b>	<b>Ændring i forhold til samme måned i 2010</b>	<b>Ændring i forhold til samme måned i 2010 i %</b>	<b>Ledighedsprocent</b>
<b>Selvstændige</b>	<b>1.618</b>	<b>236</b>	<b>17,1%</b>	<b>4,0%</b>
DANA	320	-5	-1,5%	4,0%
ASE	1.298	241	22,8%	4,0%
<b>Akademikere</b>	<b>1.556</b>	<b>110</b>	<b>29,2%</b>	<b>5,0%</b>
AAK	346	81	30,6%	3,6%
CA	267	25	10,3%	5,1%
Journalistik, kom. og sprog	182	11	6,4%	7,3%
Ingeniører	386	-70	-15,4%	3,2%
Magistre	375	63	20,2%	5,5%
<b>Funktionærer og tjenestemænd</b>	<b>3.097</b>	<b>828</b>	<b>36,5%</b>	<b>3,5%</b>
Danske Sundhedsorganisationer (DSA)	260	97	59,5%	1,3%
Lærere	676	226	50,2%	3,9%
BUPL	706	237	50,5%	5,6%
FTF	771	141	22,4%	3,4%
Socialpædagoger (SLA)	392	119	43,6%	4,6%
Min A-kasse	292	8	2,8%	3,7%
<b>HK</b>	<b>2.958</b>	<b>9</b>	<b>0,3%</b>	<b>6,8%</b>
<b>Tekniske funktionærer</b>	<b>1.499</b>	<b>-194</b>	<b>-11,5%</b>	<b>4,2%</b>
Business	252	-23	-8,4%	4,3%
Funktionærer og Servicefag	132	11	9,1%	4,8%
Ledere	658	-26	-3,8%	3,1%
Teknikere	457	-156	-25,4%	8,0%
<b>Byggefag</b>	<b>611</b>	<b>-37</b>	<b>-5,7%</b>	<b>7,2%</b>
Byggefagene	336	-15	-4,3%	9,4%
El-faget	275	-22	-7,4%	5,6%
<b>Metal</b>	<b>1.901</b>	<b>-195</b>	<b>-9,3%</b>	<b>8,6%</b>
<b>3F</b>	<b>7.448</b>	<b>-1.279</b>	<b>-14,7%</b>	<b>10,7%</b>
<b>NNF</b>	<b>544</b>	<b>-27</b>	<b>-4,7%</b>	<b>8,8%</b>
<b>FOA</b>	<b>1.833</b>	<b>472</b>	<b>34,7%</b>	<b>5,2%</b>
<b>Kristelig</b>	<b>3.353</b>	<b>219</b>	<b>7,0%</b>	<b>8,0%</b>
<b>Øvrige</b>	<b>1.772</b>	<b>91</b>	<b>5,4%</b>	<b>7,2%</b>
Det Faglige hus	1.408	92	7,0%	8,2%
Frie Funktionærer	364	-1	-0,3%	4,9%
<b>Ikke-forsikrede</b>	<b>4.692</b>	<b>-225</b>	<b>-4,6%</b>	<b>-</b>
<b>I alt forsikrede</b>	<b>28.190</b>	<b>233</b>	<b>0,8%</b>	<b>6,2%</b>

Kilde: Danmarks Statistik og egne beregninger. Ledighedsprocent: Ledige i a-kasser er i forhold til forsikrede; alder og køn er i forhold til arbejdsstyrken

Note: A-kassefordelingen er som følger:

**Selvstændige:** Selvstændige Erhvervsdrivende (ASE), Selvstændige (DANA)

**Akademikere:** Akademikere (AAK), Økonomer (CA), Journalistik, Kommunikation og Sprog, Ingeniører (IAK), Magistre (MA)

**Funktionærer og tjenestemænd:** Danske Sundhedsorganisationer (DSA), Lærere (DLF-A), Børne- og Ungdomspædagoger (BUPL-A), Funktionærer og Tjenestemænd (FTF-A), Socialpædagoger (SLA), Min A-kasse, Stats- og Teleansatte (STA)(-aug 2010), IT-faget og Merkonomer (PROSA) (-aug 2010)

**HK:** Handels- og Kontorfunktionærer (HK)

**Tekniske funktionærer:** Business, Funktionærer og Servicefag, Ledere, Teknikere

**Byggefag:** Byggefagene, El-faget

**Metal:** Metalarbejdere

**3F:** Faglig Fælles a-kasse (3F), Træ-Industri-Byg (TIB) (-dec 2010)

**NNF:** Nærings- og Nydelsesmiddelarbejdere (NNF)

**FOA:** Fag og Arbejde (FOA)

**Kristelig:** Kristelig a-kasse

**Øvrige:** Danske Lønmodtagere, Frie Funktionærer (FFA)

<b>Bruttoledigheden opdelt på kommuner i Syddanmark</b>				
	oktober 2011	Ændring i forhold til samme måned i 2010	Ændring i forhold til samme måned i 2010 i %	Ledighedsprocent i forhold til arbejdsstyrken
Assens	1.274	-89	-6,5%	6,6%
Faaborg-Midtfyn	1.450	-4	-0,3%	6,2%
Kerteminde	891	97	12,2%	8,3%
Langeland	399	55	16,0%	7,3%
Middelfart	825	-37	-4,3%	4,7%
Nordfyns	967	-21	-2,1%	7,0%
Nyborg	933	40	4,5%	6,6%
Odense	6.919	406	6,2%	7,9%
Svendborg	1.693	91	5,7%	6,4%
Ærø	105	0	0,0%	4,0%
<b>Fyn</b>	<b>15.457</b>	<b>540</b>	<b>3,6%</b>	<b>7,0%</b>
Billund	415	-5	-1,2%	3,3%
Esbjerg	2.748	-67	-2,4%	5,0%
Fanø	60	11	22,4%	4,2%
Fredericia	1.454	-99	-6,4%	6,2%
Haderslev	1.545	-21	-1,3%	5,9%
Kolding	2.228	-217	-8,9%	5,1%
Sønderborg	1.923	-72	-3,6%	5,7%
Tønder	1.008	34	3,5%	5,5%
Varde	908	-81	-8,2%	3,7%
Vejen	857	-118	-12,1%	4,2%
Vejle	2.533	85	3,5%	4,9%
Aabenraa	1.748	20	1,2%	6,4%
<b>Syddjylland</b>	<b>17.427</b>	<b>-531</b>	<b>-3,0%</b>	<b>5,2%</b>
<b>Syddanmark i alt</b>	<b>32.884</b>	<b>9</b>	<b>0,0%</b>	<b>5,9%</b>
Hele landet	151.170	-2.937	-1,9%	5,7%

Kilde: Danmarks Statistik og egne beregninger. Bruttoledige er dagpengemodtagere og arbejdsmarkedsparete kontanthjælpsmodtagere. Ledighedsprocent i forhold til arbejdsstyrken

Brutto-ledigheden opdelt på a-kasser og kommuner i Syddanmark (fuldtidsledige)																										
oktober 2011	Selvstændige		Akademikere		Funktionærer og tjenestemænd		HK		Tekniske funktionærer		Byggefog		Metalarbejdere		Faglig Fælles a-kasse (3F)		Fødevareforbundet (NNF)		Fag og Arbejde (FOA)		Kristelig a-kasse		Øvrige		I alt	
	Antal ledige	Ledige i procent	Antal ledige	Ledige i procent	Antal ledige	Ledige i procent	Antal ledige	Ledige i procent	Antal ledige	Ledige i procent	Antal ledige	Ledige i procent	Antal ledige	Ledige i procent	Antal ledige	Ledige i procent	Antal ledige	Ledige i procent	Antal ledige	Ledige i procent	Antal ledige	Ledige i procent	Antal ledige	Ledige i procent	Antal ledige	Ledige i procent
Assens	73	4,7%	46	4,4%	95	3,4%	97	7,0%	53	4,8%	20	6,3%	64	7,1%	342	12,1%	12	6,7%	80	5,7%	127	9,7%	88	8,2%	1.099	6,9%
Faaborg-Midtfyn	76	3,8%	53	4,5%	138	3,7%	137	7,7%	52	4,0%	30	7,1%	88	7,7%	396	12,3%	25	7,1%	94	5,2%	127	9,2%	88	8,3%	1.304	6,7%
Kerteminde	31	3,8%	23	4,0%	57	3,8%	55	5,6%	55	7,7%	23	9,8%	200	23,9%	229	14,6%	2	3,7%	41	5,0%	53	11,2%	43	9,1%	812	9,0%
Langeland	22	4,3%	8	5,6%	40	5,8%	33	8,0%	7	3,6%	16	13,9%	41	15,6%	108	12,2%	7	8,2%	22	3,7%	25	8,7%	18	9,5%	346	7,9%
Middelfart	50	3,7%	58	4,6%	93	3,3%	82	6,3%	45	3,7%	12	4,9%	23	3,7%	219	9,1%	7	8,4%	49	4,2%	73	7,0%	54	6,7%	766	5,3%
Nordfyns	58	4,7%	15	2,6%	65	3,5%	77	8,2%	56	6,7%	17	6,3%	71	10,9%	319	14,6%	11	9,0%	55	5,1%	75	8,3%	58	8,2%	874	7,7%
Nyborg	46	4,8%	35	4,4%	96	4,3%	78	7,1%	41	5,2%	24	8,5%	79	11,2%	261	12,3%	3	5,3%	50	4,9%	73	10,7%	54	7,7%	838	7,3%
Odense	288	6,1%	652	6,6%	787	5,0%	641	8,3%	289	5,5%	166	11,3%	556	17,9%	1.182	14,7%	73	11,2%	328	6,3%	444	10,9%	400	9,8%	5.804	8,3%
Svendborg	69	3,5%	62	3,9%	245	4,5%	171	8,0%	57	4,3%	40	8,8%	130	11,2%	377	13,1%	13	7,3%	109	5,1%	121	9,0%	72	8,1%	1.465	6,8%
Ærø	3	1,1%	5	5,2%	16	3,4%	9	4,5%	2	3,4%	0	0,0%	13	7,7%	25	7,6%	0	0,0%	7	2,3%	8	5,6%	4	5,6%	93	4,3%
<b>Fyn</b>	<b>715</b>	<b>4,6%</b>	<b>959</b>	<b>5,6%</b>	<b>1.630</b>	<b>4,4%</b>	<b>1.381</b>	<b>7,7%</b>	<b>656</b>	<b>5,1%</b>	<b>348</b>	<b>9,1%</b>	<b>1.265</b>	<b>13,3%</b>	<b>3.457</b>	<b>13,1%</b>	<b>153</b>	<b>8,7%</b>	<b>834</b>	<b>5,4%</b>	<b>1.126</b>	<b>9,7%</b>	<b>878</b>	<b>8,7%</b>	<b>13.402</b>	<b>7,5%</b>
Billund	18	1,9%	14	3,1%	35	2,6%	28	3,4%	19	2,2%	5	3,0%	11	2,1%	126	6,0%	11	7,8%	15	2,5%	60	4,0%	25	3,4%	367	3,6%
Esbjerg	123	3,4%	86	2,8%	291	3,3%	222	5,3%	141	3,8%	47	5,3%	95	4,8%	566	9,1%	94	9,3%	163	4,8%	274	7,1%	181	5,1%	2.282	5,2%
Fanø	9	5,3%	5	4,5%	12	3,5%	7	7,4%	5	7,9%	0	0,0%	1	3,3%	11	8,6%	0	0,0%	2	2,4%	4	5,2%	2	5,0%	57	5,0%
Fredericia	65	4,8%	46	3,1%	109	3,0%	138	6,7%	63	3,8%	21	5,3%	54	6,2%	385	10,4%	22	9,5%	70	5,2%	127	8,1%	72	7,1%	1.172	6,1%
Haderslev	67	3,4%	27	2,5%	154	3,6%	122	6,4%	69	4,8%	33	9,7%	64	6,3%	377	11,4%	39	12,3%	114	7,2%	199	8,1%	66	5,6%	1.331	6,4%
Kolding	119	4,0%	128	3,8%	178	3,0%	232	6,5%	138	3,8%	37	6,3%	79	4,9%	444	9,3%	22	8,1%	83	3,7%	357	8,6%	139	6,0%	1.958	5,5%
Sønderborg	79	3,7%	86	3,4%	102	2,1%	147	5,9%	103	4,5%	28	6,5%	107	6,4%	481	10,4%	29	6,1%	99	4,4%	214	7,9%	79	5,8%	1.553	5,6%
Tønder	113	5,2%	17	3,4%	82	3,7%	86	7,5%	19	2,7%	16	7,0%	30	4,5%	226	8,8%	14	6,3%	75	5,9%	140	7,0%	43	5,7%	862	6,0%
Varde	43	2,0%	18	2,3%	83	2,6%	70	4,2%	35	2,6%	10	2,9%	35	3,9%	202	5,7%	17	6,7%	58	3,9%	126	5,5%	53	4,1%	748	3,9%
Vejen	44	2,6%	24	3,0%	56	2,4%	86	5,8%	31	2,4%	16	6,1%	23	2,9%	217	7,1%	31	8,9%	45	3,6%	126	6,7%	55	4,2%	753	4,6%
Vejle	151	3,7%	117	3,0%	239	2,8%	266	6,4%	159	4,1%	30	4,8%	64	5,0%	550	9,5%	70	9,2%	127	5,0%	317	6,8%	116	5,0%	2.206	5,2%
Aabenraa	73	3,7%	31	2,6%	126	3,2%	174	7,5%	62	3,8%	22	5,7%	74	6,8%	405	12,0%	42	10,5%	146	8,2%	282	9,2%	62	5,7%	1.501	6,7%
<b>Syddjylland</b>	<b>903</b>	<b>3,6%</b>	<b>599</b>	<b>3,1%</b>	<b>1.464</b>	<b>3,0%</b>	<b>1.577</b>	<b>6,1%</b>	<b>844</b>	<b>3,8%</b>	<b>265</b>	<b>5,7%</b>	<b>636</b>	<b>5,1%</b>	<b>3.990</b>	<b>9,2%</b>	<b>391</b>	<b>8,8%</b>	<b>998</b>	<b>5,0%</b>	<b>2.227</b>	<b>7,4%</b>	<b>894</b>	<b>5,3%</b>	<b>14.790</b>	<b>5,4%</b>
<b>Syddanmark i alt</b>	<b>1.618</b>	<b>4,0%</b>	<b>1.556</b>	<b>4,3%</b>	<b>3.097</b>	<b>3,6%</b>	<b>2.958</b>	<b>6,8%</b>	<b>1.499</b>	<b>4,2%</b>	<b>611</b>	<b>7,2%</b>	<b>1.901</b>	<b>8,6%</b>	<b>7.448</b>	<b>10,7%</b>	<b>544</b>	<b>8,8%</b>	<b>1.833</b>	<b>5,2%</b>	<b>3.353</b>	<b>8,0%</b>	<b>1.772</b>	<b>6,6%</b>	<b>28.192</b>	<b>6,2%</b>
Hele landet	7.295	4,2%	14.217	5,2%	14.595	3,5%	13.989	6,3%	7.033	4,4%	2.526	6,5%	5.395	6,6%	28.617	10,2%	1.661	8,0%	8.064	5,1%	14.387	7,9%	6.810	6,6%	124.590	5,9%

Note: A-kassefordelingen er som følger:

**Selvstændige:** Selvstændige Erhvervsdrivende (ASE), Selvstændige (DANA)

**Akademikere:** Akademikere (AAK), Økonomer (CA), Journalistik, Kommunikation og Sprog, Ingeniører (IAK), Magistre (MA)

**Funktionærer og tjenestemænd:** Danske Sundhedsorganisationer (DSA), Lærere (DLF-A), Børne- og Ungdomspædagoger (BUPL-A), Funktionærer og Tjenestemænd (FTF-A), Socialpædagoger (SLA), Min A-kasse

**Tekniske funktionærer:** Business, IT-faget og Merkonomer (PROSA), Funktionærer og Servicefog, Ledere, Teknikere

**Byggefog:** El-faget, Træ-Industri-Byg (TIB)

**Øvrige:** Danske Lønmodtagere, Fri Funktionærer (FFA)

Kilde: Danmarks Statistik og egne beregninger. Bruttoledige er dagpengemodtagere og arbejdsmarkedsparete kontanthjælpsmodtagere. Ledighedsprocent i forhold til forsikrede

Netto-ledigheden opdelt på a-kasser og kommuner i Syddanmark (fuldtidsledige)																										
oktober 2011	Selvstændige		Akademikere		Funktionærer og tjenestemænd		HK		Tekniske funktionærer		Byggefag		Metalarbejdere		Faglig Fælles a-kasse (3F)		Fødevareforbundet (NNF)		Fag og Arbejde (FOA)		Kristelig a-kasse		Øvrige		I alt	
	Antal ledige	Ledige i procent	Antal ledige	Ledige i procent	Antal ledige	Ledige i procent	Antal ledige	Ledige i procent	Antal ledige	Ledige i procent	Antal ledige	Ledige i procent	Antal ledige	Ledige i procent	Antal ledige	Ledige i procent	Antal ledige	Ledige i procent	Antal ledige	Ledige i procent	Antal ledige	Ledige i procent	Antal ledige	Ledige i procent	Antal ledige	Ledige i procent
Assens	47	3,0%	31	3,0%	67	2,4%	68	4,9%	41	3,7%	9	2,8%	42	4,7%	211	7,4%	9	5,0%	57	4,1%	82	6,3%	55	5,1%	716	4,5%
Faaborg-Midtfyn	53	2,6%	33	2,8%	103	2,7%	89	5,0%	30	2,3%	15	3,6%	52	4,6%	229	7,1%	16	4,6%	60	3,3%	86	6,2%	52	4,9%	819	4,2%
Kerteminde	22	2,7%	15	2,6%	44	2,9%	33	3,4%	40	5,6%	16	6,8%	123	14,7%	130	8,3%	2	3,7%	29	3,5%	25	5,3%	24	5,1%	503	5,6%
Langeland	14	2,7%	5	3,5%	30	4,4%	23	5,6%	5	2,6%	11	9,6%	27	10,3%	75	8,5%	5	5,9%	15	2,5%	19	6,6%	11	5,8%	240	5,5%
Middelfart	33	2,5%	43	3,4%	68	2,4%	57	4,4%	30	2,5%	9	3,7%	13	2,1%	146	6,1%	5	6,0%	29	2,5%	52	5,0%	28	3,5%	514	3,6%
Nordfyns	32	2,6%	8	1,4%	45	2,4%	44	4,7%	33	4,0%	12	4,4%	38	5,8%	167	7,7%	5	4,1%	31	2,9%	39	4,3%	34	4,8%	490	4,3%
Nyborg	32	3,3%	24	3,0%	73	3,2%	48	4,3%	27	3,4%	19	6,7%	45	6,4%	166	7,8%	3	5,3%	31	3,0%	44	6,4%	39	5,6%	550	4,8%
Odense	205	4,3%	400	4,0%	597	3,8%	437	5,7%	219	4,1%	106	7,2%	329	10,6%	789	9,8%	53	8,2%	192	3,7%	289	7,1%	276	6,8%	3.892	5,6%
Svendborg	42	2,1%	42	2,6%	181	3,3%	113	5,3%	42	3,2%	28	6,2%	82	7,1%	241	8,4%	7	3,9%	77	3,6%	82	6,1%	47	5,3%	982	4,6%
Ærø	3	1,1%	5	5,2%	11	2,3%	8	4,0%	2	3,4%	0	0,0%	11	6,5%	19	5,8%	0	0,0%	5	1,7%	7	4,9%	4	5,6%	74	3,4%
<b>Fyn</b>	<b>483</b>	<b>3,1%</b>	<b>603</b>	<b>3,5%</b>	<b>1.224</b>	<b>3,3%</b>	<b>919</b>	<b>5,1%</b>	<b>469</b>	<b>3,7%</b>	<b>226</b>	<b>5,9%</b>	<b>762</b>	<b>8,0%</b>	<b>2.171</b>	<b>8,2%</b>	<b>104</b>	<b>5,9%</b>	<b>524</b>	<b>3,4%</b>	<b>724</b>	<b>6,2%</b>	<b>569</b>	<b>5,7%</b>	<b>8.779</b>	<b>4,9%</b>
Billund	13	1,4%	13	2,9%	29	2,1%	20	2,4%	17	2,0%	3	1,8%	5	1,0%	82	3,9%	9	6,4%	11	1,8%	45	3,0%	20	2,7%	267	2,6%
Esbjerg	77	2,1%	54	1,8%	192	2,2%	144	3,5%	94	2,5%	28	3,2%	51	2,6%	330	5,3%	54	5,4%	103	3,0%	157	4,1%	113	3,2%	1.400	3,2%
Fanø	6	3,5%	4	3,6%	10	2,9%	4	4,3%	5	7,9%	0	0,0%	1	3,3%	10	7,8%	0	0,0%	2	2,4%	3	3,9%	1	2,5%	44	3,8%
Fredericia	45	3,3%	36	2,4%	86	2,4%	94	4,6%	51	3,0%	11	2,8%	35	4,0%	235	6,4%	17	7,4%	48	3,6%	95	6,0%	45	4,4%	796	4,1%
Haderslev	40	2,0%	20	1,8%	110	2,6%	81	4,2%	46	3,2%	18	5,3%	37	3,6%	234	7,1%	27	8,5%	82	5,2%	128	5,2%	41	3,5%	864	4,1%
Kolding	75	2,5%	87	2,6%	135	2,3%	152	4,3%	101	2,8%	29	4,9%	52	3,2%	238	5,0%	14	5,1%	57	2,6%	222	5,3%	89	3,9%	1.250	3,5%
Sønderborg	49	2,3%	56	2,2%	74	1,6%	88	3,6%	79	3,5%	20	4,6%	66	3,9%	276	6,0%	20	4,2%	66	2,9%	139	5,1%	49	3,6%	980	3,5%
Tønder	71	3,3%	13	2,6%	59	2,7%	53	4,6%	16	2,2%	11	4,8%	17	2,5%	123	4,8%	8	3,6%	58	4,6%	87	4,4%	24	3,2%	537	3,7%
Varde	30	1,4%	15	1,9%	59	1,8%	49	3,0%	26	2,0%	6	1,7%	23	2,5%	121	3,4%	10	3,9%	39	2,6%	74	3,2%	30	2,3%	481	2,5%
Vejen	31	1,9%	18	2,3%	41	1,8%	47	3,2%	22	1,7%	11	4,2%	17	2,1%	115	3,7%	20	5,7%	31	2,5%	75	4,0%	32	2,5%	459	2,8%
Vejle	102	2,5%	87	2,3%	178	2,1%	177	4,3%	130	3,4%	23	3,7%	46	3,6%	331	5,7%	43	5,6%	77	3,0%	203	4,3%	74	3,2%	1.471	3,5%
Aabenraa	50	2,5%	23	1,9%	88	2,2%	94	4,1%	37	2,3%	12	3,1%	49	4,5%	237	7,0%	25	6,3%	96	5,4%	157	5,1%	37	3,4%	904	4,1%
<b>Syddjylland</b>	<b>588</b>	<b>2,3%</b>	<b>423</b>	<b>2,2%</b>	<b>1.059</b>	<b>2,2%</b>	<b>1.003</b>	<b>3,9%</b>	<b>623</b>	<b>2,8%</b>	<b>172</b>	<b>3,7%</b>	<b>399</b>	<b>3,2%</b>	<b>2.331</b>	<b>5,4%</b>	<b>246</b>	<b>5,5%</b>	<b>670</b>	<b>3,4%</b>	<b>1.385</b>	<b>4,6%</b>	<b>554</b>	<b>3,3%</b>	<b>9.454</b>	<b>3,5%</b>
<b>Syddanmark i alt</b>	<b>1.071</b>	<b>2,6%</b>	<b>1.026</b>	<b>2,8%</b>	<b>2.284</b>	<b>2,6%</b>	<b>1.922</b>	<b>4,4%</b>	<b>1.092</b>	<b>3,1%</b>	<b>398</b>	<b>4,7%</b>	<b>1.160</b>	<b>5,3%</b>	<b>4.502</b>	<b>6,5%</b>	<b>350</b>	<b>5,6%</b>	<b>1.194</b>	<b>3,4%</b>	<b>2.109</b>	<b>5,0%</b>	<b>1.123</b>	<b>4,2%</b>	<b>18.233</b>	<b>4,0%</b>
Hele landet	4.676	2,7%	9.352	3,4%	10.479	2,5%	9.062	4,1%	4.941	3,1%	1.633	4,2%	3.325	4,1%	17.216	6,2%	1.035	5,0%	5.199	3,3%	9.091	5,0%	4.323	4,2%	80.333	3,8%

Note: A-kassefordelingen er som følger:

**Selvstændige:** Selvstændige Erhvervsdrivende (ASE), Selvstændige (DANA)

**Akademikere:** Akademikere (AAK), Økonomer (CA), Journalistik, Kommunikation og Sprog, Ingeniører (IAK), Magistre (MA)

**Funktionærer og tjenestemænd:** Danske Sundhedsorganisationer (DSA), Lærere (DLF-A), Børne- og Ungdomspædagoger (BUPL-A), Funktionærer og Tjenestemænd (FTF-A), Socialpædagoger (SLA), Min A-kasse

**Tekniske funktionærer:** Business, IT-faget og Merkonomer (PROSA), Funktionærer og Servicefag, Ledere, Teknikere

**Byggefag:** El-faget, Træ-Industri-Byg (TIB)

**Øvrige:** Danske Lønmodtagere, Fri Funktionærer (FFA)

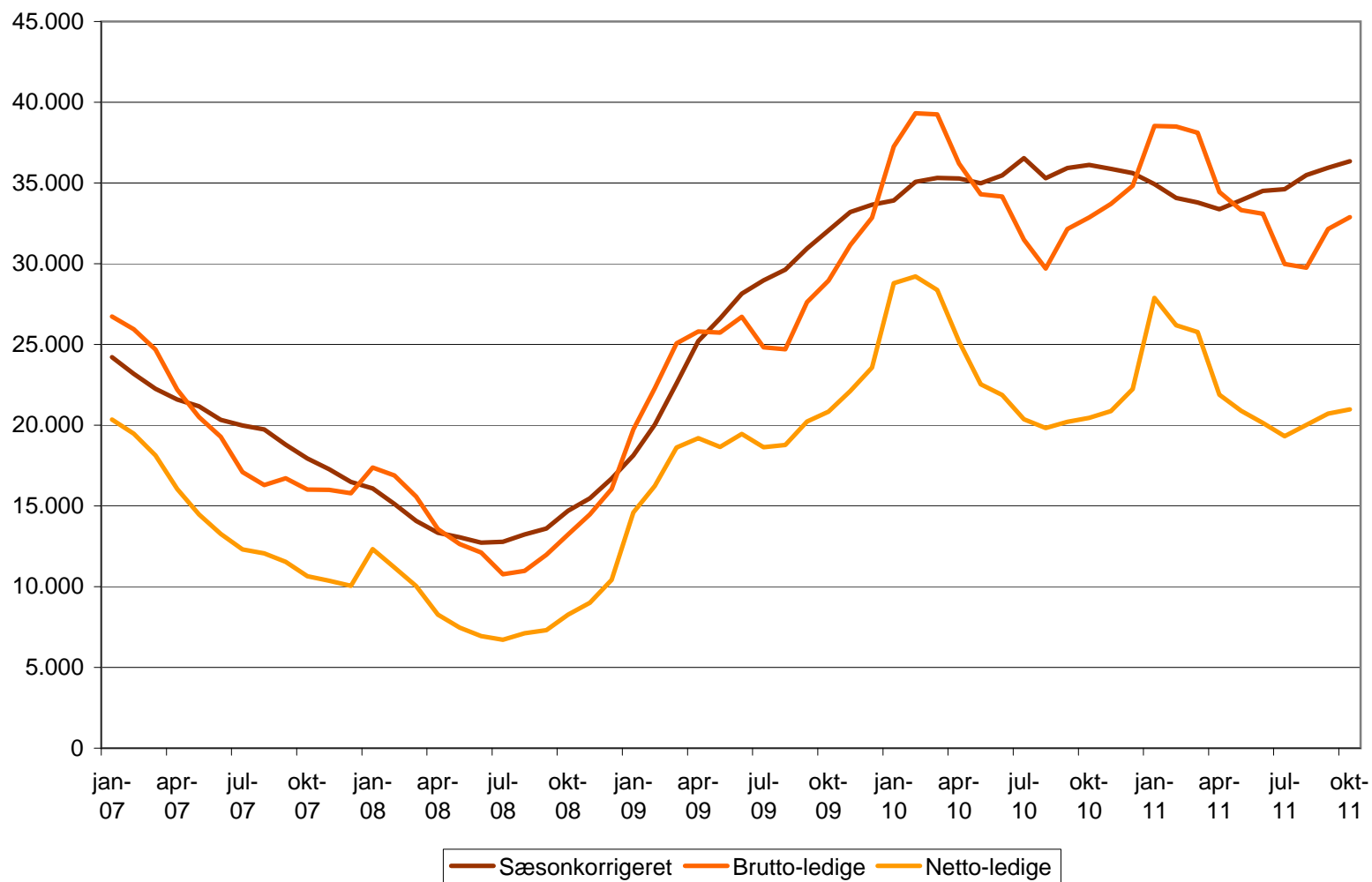
Kilde: Danmarks Statistik og egne beregninger. Bruttoledige er dagpengemodtagere og arbejdsmarkedsparete kontanthjælpsmodtagere. Ledighedsprocent i forhold til arbejdsstyrken

### Bruttoledigheden i Syddanmark opdelt på Køn (fuldtidsledige)

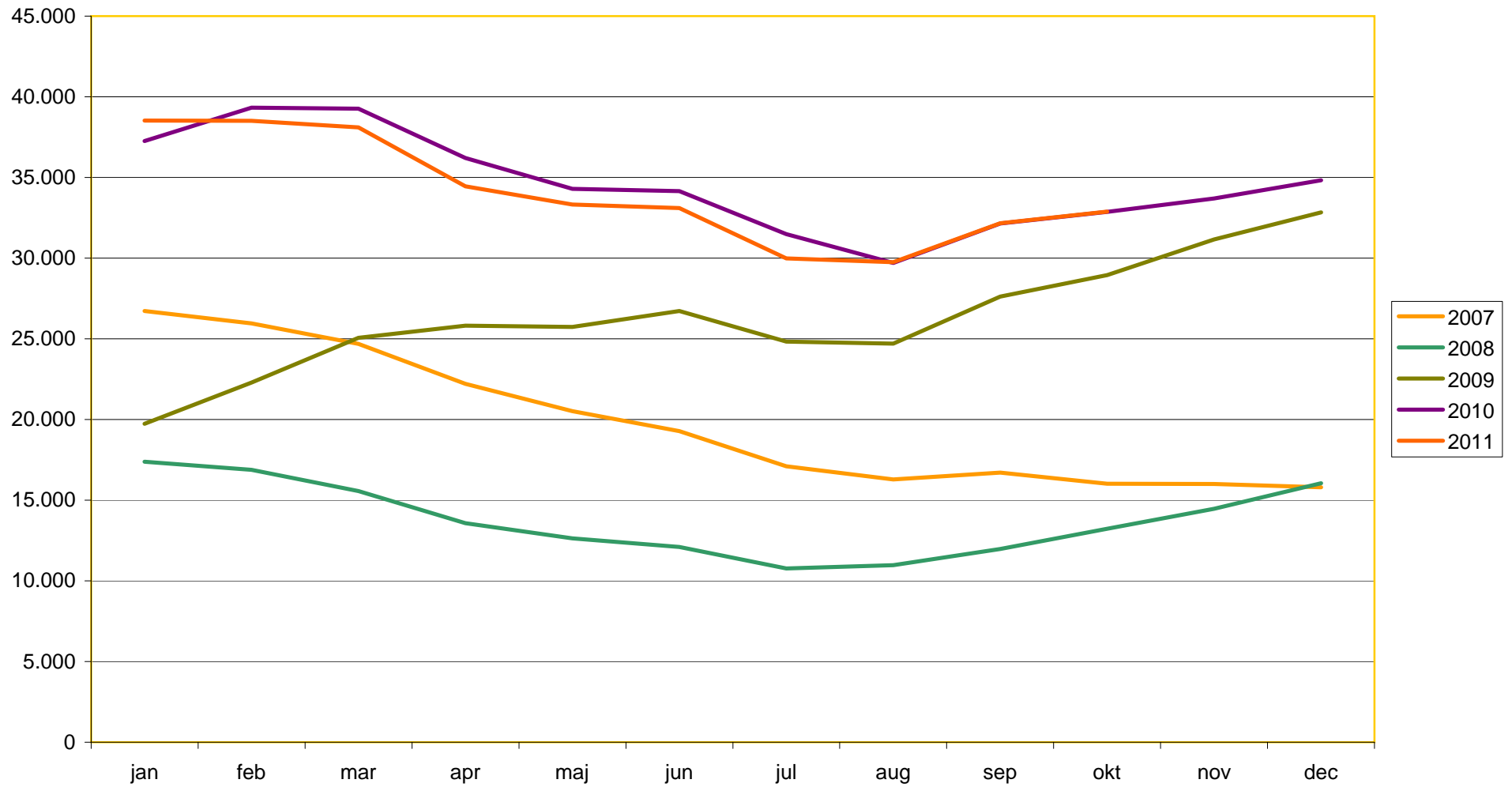
oktober 2011	Mænd	Ændring i forhold til samme måned i 2010	Ændring i forhold til samme måned i 2010 i %	Ledigheds-pct. for mænd	Kvinder	Ændring i forhold til samme måned i 2010	Ændring i forhold til samme måned i 2010 i %	Ledigheds-pct. for kvinder
Assens	631	-131	-17,2%	6,2%	643	41	6,8%	7,0%
Faaborg-Midtfyn	738	-87	-10,5%	5,9%	712	83	13,2%	6,4%
Kerteminde	578	63	12,2%	10,4%	313	33	11,8%	6,1%
Langeland	239	20	9,1%	8,3%	161	36	28,8%	6,2%
Middelfart	401	-73	-15,4%	4,4%	424	37	9,6%	5,0%
Nordfyns	468	-43	-8,4%	6,4%	499	22	4,6%	7,7%
Nyborg	523	-2	-0,4%	7,1%	409	41	11,1%	6,1%
Odense	3.862	-1	0,0%	8,6%	3.057	408	15,4%	7,1%
Svendborg	912	-18	-1,9%	6,7%	781	110	16,4%	6,1%
Ærø	65	5	8,3%	4,5%	40	-5	-11,1%	3,4%
<b>Fyn</b>	<b>8.417</b>	<b>-267</b>	<b>-3,1%</b>	<b>7,3%</b>	<b>7.040</b>	<b>807</b>	<b>12,9%</b>	<b>6,6%</b>
Billund	176	-52	-22,8%	2,6%	239	46	23,8%	4,1%
Esbjerg	1.440	-221	-13,3%	5,0%	1.307	152	13,2%	5,1%
Fanø	29	2	7,4%	3,9%	31	9	40,9%	4,5%
Fredericia	765	-113	-12,9%	6,2%	689	14	2,1%	6,3%
Haderslev	742	-113	-13,2%	5,4%	803	91	12,8%	6,6%
Kolding	1.103	-244	-18,1%	4,9%	1.124	26	2,4%	5,4%
Sønderborg	1.089	-80	-6,8%	6,2%	835	9	1,1%	5,2%
Tønder	472	-55	-10,4%	4,8%	536	89	19,9%	6,3%
Varde	436	-109	-20,0%	3,3%	472	28	6,3%	4,2%
Vejen	391	-128	-24,7%	3,5%	466	10	2,2%	5,1%
Vejle	1.239	-67	-5,1%	4,6%	1.293	151	13,2%	5,2%
Aabenraa	830	-44	-5,0%	5,7%	917	64	7,5%	7,0%
<b>Syddjylland</b>	<b>8.714</b>	<b>-1.221</b>	<b>-12,3%</b>	<b>4,9%</b>	<b>8.713</b>	<b>690</b>	<b>8,6%</b>	<b>5,5%</b>
<b>Syddanmark i alt</b>	<b>17.131</b>	<b>-1.488</b>	<b>-8,0%</b>	<b>5,8%</b>	<b>15.753</b>	<b>1.497</b>	<b>10,5%</b>	<b>5,9%</b>
Hele landet	76.673	-8.846	-10,3%	5,6%	74.497	5.909	8,6%	5,8%

Kilde: Danmarks Statistik og egne beregninger. Ledighedsprocent i forhold til arbejdsstyrken

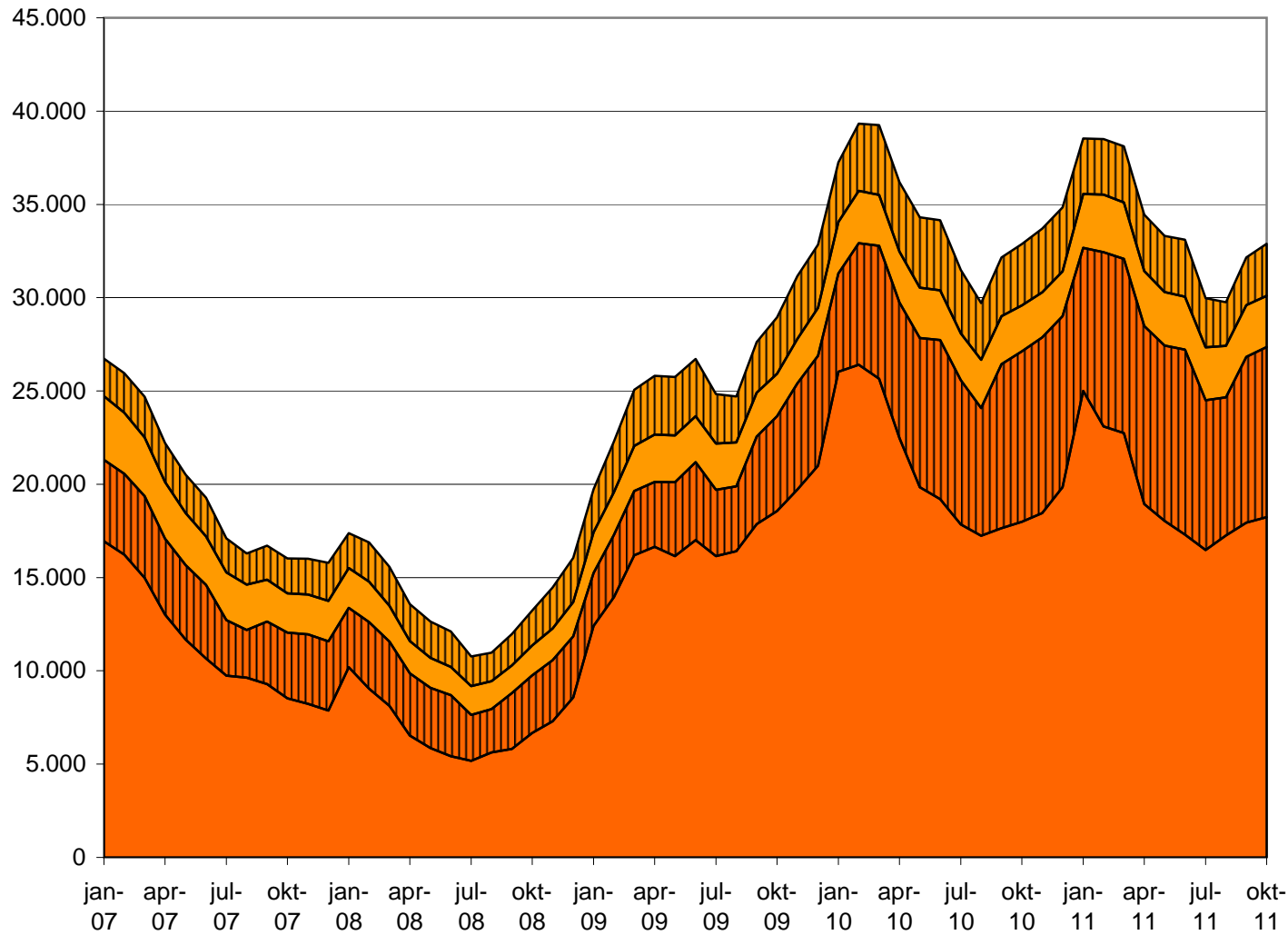
**Fuldtidsledige i Syddanmark fra 2007 og frem**  
Kilde: Danmarks Statistik og egne beregninger







**Fuldtidsledige i Syddanmark fra 2007 og frem**  
Kilde: Danmarks statistik og egne beregninger



**Bruttoledige i Syddanmark**  
 Kilde: Danmarks Statistik og egne beregninger



-  Aktiverede kontanthjælpsmodtagere (arbejdsmarkedsparate)
-  Ledige kontanthjælpsmodtagere
-  Aktiverede dagpengeberettigede
-  Ledige dagpengemodtagere