

<b>Ledigheden i Syddanmark fordelt på køn, forsikringsgruppe, alder og a-kassegruppe</b>				
<b>december 2011</b>	Antal fuldtidsledige ledige	Ændring i forhold til samme måned i 2010	Ændring i forhold til samme måned i 2010 i %	Ledighedsprocent
<b>Ledighed i alt</b>	34.919	87	0,2%	6,2%
<b>Fordelt på køn:</b>				
Mænd	18.745	-1.511	-7,5%	6,4%
Kvinder	16.175	1.599	11,0%	6,1%
<b>Fordelt på forsikringskategori:</b>				
Dagpengemodtagere	30.048	187	0,6%	6,7%
Kontanthjælpsmodtagere	4.871	-100	-2,0%	-
<b>Fordelt på alder:</b>				
16-24 år	4.084	30	0,7%	5,3%
25-29 år	4.363	2	0,0%	9,9%
30-39 år	8.479	63	0,7%	6,8%
40-49 år	8.460	-242	-2,8%	5,7%
50-59 år	8.366	160	1,9%	6,5%
60-66 år	1.167	73	6,7%	3,3%
<b>Fordelt på a-kassegrupper:</b>				
Selvstændige	1.763	234	15,3%	4,4%
Akademikere	1.563	137	29,9%	5,2%
Funktionærer og tjenestemænd	2.866	684	31,3%	3,0%
HK	2.961	14	0,5%	6,6%
Tekniske funktionærer	1.586	-32	-2,0%	4,5%
Byggefag	740	-30	-3,9%	8,8%
Metal	2.128	-176	-7,6%	9,3%
3F	8.424	-1.452	-14,7%	13,3%
NNF	590	-5	-0,8%	9,2%
FOA	1.956	504	34,7%	5,5%
Kristelig	3.599	224	6,6%	9,0%
Øvrige	1.873	86	4,8%	7,8%
Ikke-forsikrede	4.871	-100	-2,0%	-
I alt forsikrede	30.049	188	0,6%	6,7%

Kilde: Danmarks Statistik og egne beregninger. Ledighedsprocent: Ledige i a-kasser er i forhold til forsikrede; alder og køn er i forhold til arbejdsstyrken

Note: A-kassefordelingen er som følger:

**Selvstændige:** Selvstændige Erhvervsdrivende (ASE), Selvstændige (DANA)

**Akademikere:** Akademikere (AAK), Økonomer (CA), Journalistik, Kommunikation og Sprog, Ingeniører (IAK), Magistre (MA)

**Funktionærer og tjenestemænd:** Danske Sundhedsorganisationer (DSA), Lærere (DLF-A), Børne- og Ungdomspædagoger (BUPL-A), Funktionærer og Tjenestemænd (FTF-A), Socialpædagoger (SLA), Min A-kasse, Stats- og Teleansatte (STA) (-aug 2010), IT-faget og Merkonomer (PROSA) (-aug 2010)

**HK:** Handels- og Kontorfunktionærer (HK)

**Tekniske funktionærer:** Business, Funktionærer og Servicefag, Ledere, Teknikere

**Byggefag:** Byggefagene, El-faget

**Metal:** Metalarbejdere

**3F:** Faglig Fælles a-kasse (3F), Træ-Industri-Byg (TIB) (-dec 2010)

**NNF:** Nærings- og Nydelsesmiddelarbejdere (NNF)

**FOA:** Fag og Arbejde (FOA)

**Kristelig:** Kristelig a-kasse

**Øvrige:** Det faglige hus, Frie Funktionærer (FFA)

<b>Bruttoledigheden i Syddanmark fordelt på køn, forsikringsgruppe,</b>				
<b>december 2011</b>	Antal fuldtidsledige ledige	Ændring i forhold til samme måned i 2010	Ændring i forhold til samme måned i 2010 i %	Ledighedsprocent
<b>Selvstændige</b>	<b>1.763</b>	<b>234</b>	<b>15,3%</b>	<b>4,4%</b>
DANA	366	33	9,9%	4,5%
ASE	1.397	201	16,8%	4,4%
<b>Akademikere</b>	<b>1.563</b>	<b>137</b>	<b>29,9%</b>	<b>5,2%</b>
AAK	356	86	31,9%	3,8%
CA	275	52	23,3%	5,5%
Journalistik, kom. og sprog	169	5	3,0%	6,9%
Ingeniører	360	-68	-15,9%	3,0%
Magistre	403	62	18,2%	6,2%
<b>Funktionærer og tjenestemænd</b>	<b>2.866</b>	<b>684</b>	<b>31,3%</b>	<b>3,0%</b>
Danske Sundhedsorganisationer (DSA)	232	72	45,0%	1,3%
Lærere	566	154	37,4%	3,3%
BUPL	637	226	55,0%	5,1%
FTF	757	143	23,3%	3,4%
Socialpædagoger (SLA)	368	93	33,8%	4,4%
Min A-kasse	306	-4	-1,3%	3,9%
<b>HK</b>	<b>2.961</b>	<b>14</b>	<b>0,5%</b>	<b>6,6%</b>
<b>Tekniske funktionærer</b>	<b>1.586</b>	<b>-32</b>	<b>-2,0%</b>	<b>4,5%</b>
Business	246	-21	-7,9%	4,1%
Funktionærer og Servicefag	224	92	69,7%	6,8%
Ledere	677	30	4,6%	3,4%
Teknikere	439	-133	-23,3%	7,5%
<b>Byggefag</b>	<b>740</b>	<b>-30</b>	<b>-3,9%</b>	<b>8,8%</b>
Byggefagene	436	-61	-12,3%	12,5%
El-faget	304	31	11,4%	6,2%
<b>Metal</b>	<b>2.128</b>	<b>-176</b>	<b>-7,6%</b>	<b>9,3%</b>
<b>3F</b>	<b>8.424</b>	<b>-1.452</b>	<b>-14,7%</b>	<b>13,3%</b>
<b>NNF</b>	<b>590</b>	<b>-5</b>	<b>-0,8%</b>	<b>9,2%</b>
<b>FOA</b>	<b>1.956</b>	<b>504</b>	<b>34,7%</b>	<b>5,5%</b>
<b>Kristelig</b>	<b>3.599</b>	<b>224</b>	<b>6,6%</b>	<b>9,0%</b>
<b>Øvrige</b>	<b>1.873</b>	<b>86</b>	<b>4,8%</b>	<b>7,8%</b>
Det Faglige hus	1.499	81	5,7%	8,9%
Frie Funktionærer	374	5	1,4%	5,1%
<b>Ikke-forsikrede</b>	<b>4.871</b>	<b>-100</b>	<b>-2,0%</b>	<b>-</b>
<b>I alt forsikrede</b>	<b>30.049</b>	<b>188</b>	<b>0,6%</b>	<b>6,7%</b>

Kilde: Danmarks Statistik og egne beregninger. Ledighedsprocent: Ledige i a-kasser er i forhold til forsikrede; alder og køn er i forhold til arbejdsstyrken

Note: A-kassefordelingen er som følger:

**Selvstændige:** Selvstændige Erhvervsdrivende (ASE), Selvstændige (DANA)

**Akademikere:** Akademikere (AAK), Økonomer (CA), Journalistik, Kommunikation og Sprog, Ingeniører (IAK), Magistre (MA)

**Funktionærer og tjenestemænd:** Danske Sundhedsorganisationer (DSA), Lærere (DLF-A), Børne- og Ungdomspædagoger (BUPL-A), Funktionærer og Tjenestemænd (FTF-A), Socialpædagoger (SLA), Min A-kasse, Stats- og Teleansatte (STA)(-aug 2010), IT-faget og Merkonomer (PROSA) (-aug 2010)

**HK:** Handels- og Kontorfunktionærer (HK)

**Tekniske funktionærer:** Business, Funktionærer og Servicefag, Ledere, Teknikere

**Byggefag:** Byggefagene, El-faget

**Metal:** Metalarbejdere

**3F:** Faglig Fælles a-kasse (3F), Træ-Industri-Byg (TIB) (-dec 2010)

**NNF:** Nærings- og Nydelsesmiddelarbejdere (NNF)

**FOA:** Fag og Arbejde (FOA)

**Kristelig:** Kristelig a-kasse

**Øvrige:** Danske Lønmodtagere, Frie Funktionærer (FFA)

<b>Bruttoledigheden opdelt på kommuner i Syddanmark</b>				
	december 2011	Ændring i forhold til samme måned i 2010	Ændring i forhold til samme måned i 2010 i %	Ledighedsprocent i forhold til arbejdsstyrken
Assens	1.410	-90	-6,0%	7,3%
Faaborg-Midtfyn	1.593	-24	-1,5%	6,8%
Kerteminde	997	107	12,0%	9,3%
Langeland	430	33	8,3%	7,9%
Middelfart	900	-13	-1,4%	5,1%
Nordfyns	1.044	-80	-7,1%	7,6%
Nyborg	984	16	1,7%	7,0%
Odense	7.174	501	7,5%	8,2%
Svendborg	1.827	75	4,3%	6,9%
Ærø	118	-8	-6,3%	4,5%
<b>Fyn</b>	<b>16.477</b>	<b>517</b>	<b>3,2%</b>	<b>7,4%</b>
Billund	494	4	0,8%	3,9%
Esbjerg	2.940	1	0,0%	5,4%
Fanø	62	1	1,6%	4,3%
Fredericia	1.522	-67	-4,2%	6,5%
Haderslev	1.682	104	6,6%	6,5%
Kolding	2.282	-240	-9,5%	5,2%
Sønderborg	1.979	-74	-3,6%	5,9%
Tønder	1.086	9	0,8%	6,0%
Varde	1.009	-102	-9,2%	4,1%
Vejen	909	-112	-11,0%	4,5%
Vejle	2.604	9	0,3%	5,0%
Aabenraa	1.875	39	2,1%	6,8%
<b>Syddjylland</b>	<b>18.442</b>	<b>-430</b>	<b>-2,3%</b>	<b>5,5%</b>
<b>Syddanmark i alt</b>	<b>34.919</b>	<b>87</b>	<b>0,2%</b>	<b>6,2%</b>
Hele landet	157.869	-3.840	-2,4%	6,0%

Kilde: Danmarks Statistik og egne beregninger. Bruttoledige er dagpengemodtagere og arbejdsmarkedsparete kontanthjælpsmodtagere. Ledighedsprocent i forhold til arbejdsstyrken

**Brutto-ledigheden opdelt på a-kasser og kommuner i Syddanmark (fuldtidsledige forsikrede)**

december 2011	Selvstændige		Akademikere		Funktionærer og tjenestemænd		HK		Tekniske funktionærer		Byggefag		Metalarbejdere		Faglig Fælles a-kasse (3F)		Fødevareforbundet (NNF)		Fag og Arbejde (FOA)		Kristelig a-kasse		Øvrige		I alt		
	Antal ledige	Ledige i procent	Antal ledige	Ledige i procent	Antal ledige	Ledige i procent	Antal ledige	Ledige i procent	Antal ledige	Ledige i procent	Antal ledige	Ledige i procent	Antal ledige	Ledige i procent	Antal ledige	Ledige i procent	Antal ledige	Ledige i procent	Antal ledige	Ledige i procent	Antal ledige	Ledige i procent	Antal ledige	Ledige i procent	Antal ledige	Ledige i procent	Antal ledige
Assens	90	5,8%	47	4,5%	84	3,0%	94	6,6%	57	5,2%	25	7,8%	74	8,0%	412	16,5%	17	10,1%	86	6,1%	138	10,8%	106	10,3%	1.229	7,7%	
Faaborg-Midtfyn	91	4,5%	54	4,7%	131	3,5%	141	7,7%	61	4,7%	45	11,1%	99	8,3%	471	16,6%	27	8,2%	103	5,7%	138	10,6%	91	9,1%	1.447	7,5%	
Kerteminde	28	3,5%	29	5,0%	55	3,7%	55	5,6%	59	8,2%	36	16,0%	242	27,1%	260	18,0%	4	7,1%	46	5,5%	58	13,0%	40	9,5%	914	10,1%	
Langeland	23	4,4%	6	4,3%	35	5,0%	41	9,5%	7	3,6%	17	16,0%	46	16,4%	123	15,9%	11	12,4%	28	4,7%	24	8,5%	19	10,6%	379	8,5%	
Middelfart	54	4,1%	56	4,5%	90	3,2%	79	5,8%	47	3,9%	18	7,5%	36	5,5%	248	11,0%	7	8,9%	55	4,7%	79	7,9%	52	6,8%	819	5,7%	
Nordfyns	64	5,2%	13	2,3%	62	3,3%	75	7,7%	67	7,9%	16	5,7%	89	12,8%	339	17,0%	10	7,9%	58	5,3%	80	9,0%	64	9,5%	938	8,1%	
Nyborg	40	4,2%	35	4,6%	93	4,1%	83	7,3%	46	5,9%	29	10,0%	86	11,3%	294	14,5%	5	9,3%	50	4,8%	77	12,3%	56	8,4%	896	7,8%	
Odense	304	6,6%	657	7,1%	712	4,7%	622	8,1%	311	5,9%	200	13,8%	631	19,6%	1.336	18,2%	81	12,3%	329	6,2%	473	12,1%	427	10,9%	6.083	8,9%	
Svendborg	75	3,9%	70	4,5%	239	4,4%	171	7,7%	63	4,8%	51	11,8%	140	11,9%	434	17,9%	16	8,6%	114	5,4%	133	10,6%	79	9,1%	1.586	7,4%	
Ærø	3	1,1%	7	6,8%	17	3,6%	8	4,0%	3	4,7%	4	11,8%	9	5,3%	28	9,8%	0	0,0%	10	3,3%	9	6,3%	4	5,9%	101	4,6%	
<b>Fyn</b>	<b>771</b>	<b>5,1%</b>	<b>971</b>	<b>5,9%</b>	<b>1.520</b>	<b>4,2%</b>	<b>1.368</b>	<b>7,5%</b>	<b>723</b>	<b>5,7%</b>	<b>440</b>	<b>11,6%</b>	<b>1.452</b>	<b>14,5%</b>	<b>3.943</b>	<b>16,5%</b>	<b>177</b>	<b>10,1%</b>	<b>880</b>	<b>5,6%</b>	<b>1.209</b>	<b>10,9%</b>	<b>938</b>	<b>9,8%</b>	<b>14.392</b>	<b>8,1%</b>	
Billund	26	2,8%	17	3,9%	24	1,8%	33	3,9%	20	2,3%	3	1,9%	16	3,0%	156	8,2%	11	6,6%	22	3,6%	81	5,5%	28	4,1%	436	4,3%	
Esbjerg	133	3,7%	89	3,0%	255	3,0%	225	5,2%	142	3,9%	56	6,5%	98	4,7%	653	11,9%	116	10,9%	180	5,4%	289	7,9%	190	5,6%	2.429	5,5%	
Fanø	9	5,5%	5	4,7%	9	2,6%	5	5,3%	4	6,2%	0	0,0%	2	6,3%	12	12,1%	0	0,0%	3	3,8%	8	9,9%	1	2,5%	56	4,9%	
Fredericia	67	5,1%	48	3,3%	101	2,8%	141	6,7%	67	4,0%	22	5,7%	60	6,7%	416	11,7%	16	6,8%	76	5,6%	131	8,9%	79	8,0%	1.224	6,4%	
Haderslev	91	4,6%	32	2,9%	150	3,5%	123	6,3%	67	4,8%	46	14,0%	70	6,7%	407	12,9%	44	12,8%	125	7,6%	217	9,3%	80	7,3%	1.452	6,9%	
Kolding	113	3,9%	120	3,8%	157	2,7%	246	6,7%	135	3,9%	35	5,9%	82	5,0%	495	11,2%	24	8,0%	86	3,9%	370	9,2%	136	6,1%	2.001	5,7%	
Sønderborg	78	3,7%	84	3,5%	105	2,2%	148	5,9%	107	4,7%	38	8,9%	102	5,9%	505	11,2%	23	5,1%	110	4,8%	226	8,8%	79	5,8%	1.605	5,8%	
Tønder	133	6,3%	14	2,8%	69	3,1%	74	6,3%	33	4,6%	17	6,8%	42	6,0%	274	11,9%	18	7,7%	70	5,4%	150	7,6%	44	5,8%	937	6,4%	
Varde	47	2,2%	18	2,3%	74	2,3%	80	4,7%	38	2,8%	12	3,6%	31	3,4%	260	9,3%	21	7,7%	66	4,4%	135	6,1%	62	5,0%	844	4,4%	
Vejen	51	3,1%	23	3,0%	52	2,2%	76	5,1%	36	2,8%	9	3,6%	33	3,9%	242	9,1%	31	8,7%	54	4,3%	140	7,7%	60	4,9%	805	4,9%	
Vejle	164	4,1%	113	3,0%	220	2,7%	280	6,6%	146	3,8%	35	5,6%	63	4,7%	590	11,2%	73	8,9%	138	5,4%	330	7,3%	113	5,2%	2.265	5,4%	
Aabenraa	80	4,1%	33	2,8%	130	3,3%	161	6,8%	70	4,3%	27	6,8%	76	6,7%	472	15,1%	35	8,7%	146	8,2%	313	10,7%	63	5,7%	1.604	7,2%	
<b>Syddjylland</b>	<b>992</b>	<b>4,0%</b>	<b>593</b>	<b>3,2%</b>	<b>1.345</b>	<b>2,8%</b>	<b>1.593</b>	<b>6,0%</b>	<b>865</b>	<b>3,9%</b>	<b>300</b>	<b>6,5%</b>	<b>676</b>	<b>5,2%</b>	<b>4.481</b>	<b>11,4%</b>	<b>413</b>	<b>8,9%</b>	<b>1.075</b>	<b>5,4%</b>	<b>2.390</b>	<b>8,2%</b>	<b>935</b>	<b>5,7%</b>	<b>15.656</b>	<b>5,7%</b>	
<b>Syddanmark i alt</b>	<b>1.763</b>	<b>4,4%</b>	<b>1.563</b>	<b>4,5%</b>	<b>2.866</b>	<b>3,4%</b>	<b>2.961</b>	<b>6,6%</b>	<b>1.586</b>	<b>4,5%</b>	<b>740</b>	<b>8,8%</b>	<b>2.128</b>	<b>9,3%</b>	<b>8.424</b>	<b>13,3%</b>	<b>590</b>	<b>9,2%</b>	<b>1.956</b>	<b>5,5%</b>	<b>3.599</b>	<b>9,0%</b>	<b>1.873</b>	<b>7,2%</b>	<b>30.048</b>	<b>6,7%</b>	
Hele landet	7.712	4,5%	14.130	5,4%	13.766	3,4%	13.742	6,1%	7.335	4,7%	2.828	7,4%	5.951	7,1%	32.046	12,9%	1.801	8,4%	8.508	5,3%	15.297	8,8%	7.146	7,2%	130.263	6,2%	

Note: A-kassefordelingen er som følger:

**Selvstændige:** Selvstændige Erhvervsdrivende (ASE), Selvstændige (DANA)

**Akademikere:** Akademikere (AAK), Økonomer (CA), Journalistik, Kommunikation og Sprog, Ingeniører (IAK), Magistre (MA)

**Funktionærer og tjenestemænd:** Danske Sundhedsorganisationer (DSA), Lærere (DLF-A), Børne- og Ungdomspædagoger (BUPL-A), Funktionærer og Tjenestemænd (FTF-A), Socialpædagoger (SLA), Min A-kasse

**Tekniske funktionærer:** Business, IT-faget og Merkonomer (PROSA), Funktionærer og Servicefag, Ledere, Teknikere

**Byggefag:** El-faget, Træ-Industri-Byg (TIB)

**Øvrige:** Danske Lønmodtagere, Fri Funktionærer (FFA)

Kilde: Danmarks Statistik og egne beregninger. Bruttoledige er dagpengemodtagere. Ledighedsprocent i forhold til forsikrede

### Netto-ledigheden opdelt på a-kasser og kommuner i Syddanmark (fuldtidsledige forsikrede)

december 2011	Selvstændige		Akademikere		Funktionærer og tjenestemænd		HK		Tekniske funktionærer		Byggefog		Metalarbejdere		Faglig Fælles a-kasse (3F)		Fødevareforbundet (NNF)		Fag og Arbejde (FOA)		Kristelig a-kasse		Øvrige		I alt		
	Antal ledige	Ledige i procent	Antal ledige	Ledige i procent	Antal ledige	Ledige i procent	Antal ledige	Ledige i procent	Antal ledige	Ledige i procent	Antal ledige	Ledige i procent	Antal ledige	Ledige i procent	Antal ledige	Ledige i procent	Antal ledige	Ledige i procent	Antal ledige	Ledige i procent	Antal ledige	Ledige i procent	Antal ledige	Ledige i procent	Antal ledige	Ledige i procent	Antal ledige
Assens	52	3,3%	36	3,5%	60	2,1%	55	3,8%	40	3,7%	13	4,1%	49	5,3%	262	10,5%	10	5,9%	55	3,9%	85	6,7%	65	6,3%	782	4,9%	
Faaborg-Midtfyn	57	2,8%	38	3,3%	84	2,2%	83	4,5%	36	2,8%	32	7,9%	71	5,9%	314	11,1%	18	5,5%	68	3,7%	89	6,8%	49	4,9%	938	4,8%	
Kerteminde	19	2,4%	22	3,8%	47	3,2%	30	3,1%	40	5,6%	22	9,8%	141	15,8%	159	11,0%	4	7,1%	30	3,6%	27	6,0%	24	5,7%	566	6,3%	
Langeland	13	2,5%	5	3,6%	22	3,2%	26	6,0%	6	3,1%	13	12,3%	36	12,9%	88	11,4%	8	9,0%	18	3,0%	13	4,6%	14	7,8%	264	6,0%	
Middelfart	37	2,8%	39	3,2%	64	2,3%	53	3,9%	37	3,0%	11	4,6%	25	3,8%	160	7,1%	5	6,3%	34	2,9%	53	5,3%	31	4,0%	551	3,8%	
Nordfyns	40	3,3%	9	1,6%	42	2,2%	39	4,0%	39	4,6%	10	3,5%	50	7,2%	179	9,0%	3	2,4%	33	3,0%	52	5,9%	40	6,0%	535	4,6%	
Nyborg	24	2,5%	21	2,8%	54	2,4%	42	3,7%	34	4,3%	16	5,5%	51	6,7%	191	9,4%	4	7,4%	29	2,8%	47	7,5%	41	6,2%	556	4,8%	
Odense	209	4,5%	379	4,1%	453	3,0%	397	5,1%	220	4,2%	132	9,1%	387	12,0%	900	12,3%	55	8,4%	195	3,7%	301	7,7%	296	7,5%	3.923	5,7%	
Svendborg	46	2,4%	47	3,0%	168	3,1%	113	5,1%	46	3,5%	34	7,8%	86	7,3%	275	11,4%	8	4,3%	77	3,6%	82	6,5%	52	6,0%	1.032	4,8%	
Ærø	3	1,1%	6	5,8%	15	3,2%	7	3,5%	3	4,7%	4	11,8%	8	4,7%	25	8,7%	0	0,0%	10	3,3%	7	4,9%	3	4,4%	88	4,0%	
<b>Fyn</b>	<b>500</b>	<b>3,3%</b>	<b>603</b>	<b>3,7%</b>	<b>1.011</b>	<b>2,8%</b>	<b>846</b>	<b>4,6%</b>	<b>502</b>	<b>3,9%</b>	<b>288</b>	<b>7,6%</b>	<b>903</b>	<b>9,0%</b>	<b>2.552</b>	<b>10,7%</b>	<b>115</b>	<b>6,6%</b>	<b>550</b>	<b>3,5%</b>	<b>755</b>	<b>6,8%</b>	<b>614</b>	<b>6,4%</b>	<b>9.236</b>	<b>5,2%</b>	
Billund	20	2,1%	14	3,2%	15	1,1%	23	2,7%	13	1,5%	2	1,3%	12	2,2%	105	5,5%	10	6,0%	17	2,8%	58	4,0%	20	2,9%	309	3,0%	
Esbjerg	82	2,3%	46	1,6%	159	1,9%	139	3,2%	102	2,8%	37	4,3%	62	3,0%	414	7,6%	66	6,2%	119	3,6%	175	4,8%	114	3,4%	1.516	3,5%	
Fanø	6	3,7%	4	3,7%	7	2,0%	4	4,3%	2	3,1%	0	0,0%	1	3,1%	9	9,1%	0	0,0%	3	3,8%	5	6,2%	0	0,0%	40	3,5%	
Fredericia	46	3,5%	41	2,8%	70	1,9%	97	4,6%	54	3,3%	13	3,4%	40	4,5%	272	7,7%	12	5,1%	49	3,6%	93	6,3%	57	5,8%	842	4,4%	
Haderslev	53	2,7%	24	2,2%	102	2,4%	73	3,7%	41	2,9%	27	8,2%	45	4,3%	255	8,1%	26	7,5%	78	4,8%	143	6,1%	55	5,0%	920	4,4%	
Kolding	61	2,1%	76	2,4%	106	1,8%	159	4,3%	87	2,5%	27	4,6%	53	3,2%	279	6,3%	17	5,7%	51	2,3%	222	5,5%	83	3,7%	1.219	3,5%	
Sønderborg	53	2,5%	49	2,0%	68	1,4%	84	3,4%	75	3,3%	26	6,1%	58	3,4%	303	6,7%	11	2,5%	68	3,0%	140	5,4%	44	3,2%	982	3,5%	
Tønder	87	4,1%	11	2,2%	45	2,0%	45	3,8%	26	3,6%	12	4,8%	30	4,3%	172	7,5%	12	5,1%	51	4,0%	98	5,0%	27	3,6%	618	4,2%	
Varde	29	1,4%	14	1,8%	50	1,6%	50	2,9%	26	1,9%	10	3,0%	20	2,2%	177	6,3%	14	5,2%	50	3,4%	77	3,5%	42	3,4%	559	2,9%	
Vejen	35	2,1%	13	1,7%	35	1,5%	43	2,9%	26	2,0%	5	2,0%	23	2,8%	140	5,3%	21	5,9%	37	3,0%	89	4,9%	35	2,8%	502	3,0%	
Vejle	112	2,8%	84	2,2%	162	2,0%	193	4,6%	107	2,8%	26	4,2%	47	3,5%	358	6,8%	47	5,8%	89	3,5%	219	4,9%	81	3,7%	1.527	3,6%	
Aabenraa	47	2,4%	24	2,0%	90	2,3%	76	3,2%	42	2,6%	20	5,1%	52	4,6%	299	9,5%	25	6,2%	96	5,4%	174	6,0%	40	3,6%	983	4,4%	
<b>Syddanmark i alt</b>	<b>1.131</b>	<b>2,8%</b>	<b>1.001</b>	<b>2,9%</b>	<b>1.919</b>	<b>2,3%</b>	<b>1.831</b>	<b>4,1%</b>	<b>1.104</b>	<b>3,2%</b>	<b>493</b>	<b>5,9%</b>	<b>1.346</b>	<b>5,9%</b>	<b>5.336</b>	<b>8,5%</b>	<b>377</b>	<b>5,9%</b>	<b>1.257</b>	<b>3,5%</b>	<b>2.247</b>	<b>5,6%</b>	<b>1.210</b>	<b>4,7%</b>	<b>19.254</b>	<b>4,3%</b>	
Hele landet	4.826	2,8%	8.883	3,4%	9.184	2,3%	8.585	3,8%	5.008	3,2%	1.889	4,9%	3.804	4,5%	20.097	8,1%	1.110	5,2%	5.355	3,4%	9.486	5,4%	4.497	4,5%	82.723	4,0%	

Note: A-kassefordelingen er som følger:

**Selvstændige:** Selvstændige Erhvervsdrivende (ASE), Selvstændige (DANA)

**Akademikere:** Akademikere (AAK), Økonomer (CA), Journalistik, Kommunikation og Sprog, Ingeniører (IAK), Magistre (MA)

**Funktionærer og tjenestemænd:** Danske Sundhedsorganisationer (DSA), Lærere (DLF-A), Børne- og Ungdomspædagoger (BUPL-A), Funktionærer og Tjenestemænd (FTF-A), Socialpædagoger (SLA), Min A-kasse

**Tekniske funktionærer:** Business, IT-faget og Merkonomer (PROSA), Funktionærer og Servicefog, Ledere, Teknikere

**Byggefog:** El-faget, Træ-Industri-Byg (TIB)

**Øvrige:** Danske Lønmodtagere, Fri Funktionærer (FFA)

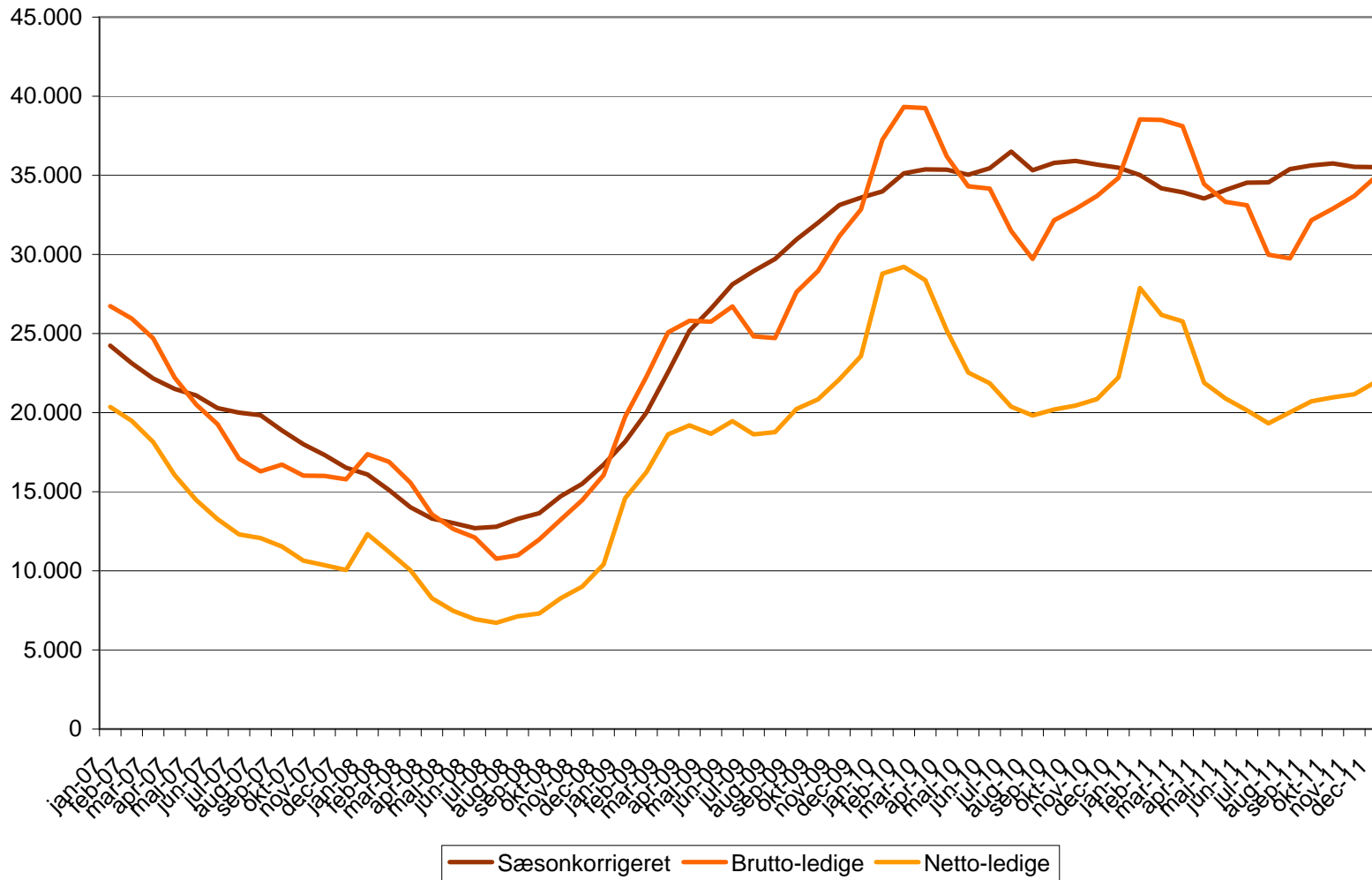
Kilde: Danmarks Statistik og egne beregninger. Bruttoledige er dagpengemodtagere og arbejdsmarkedsparete kontanthjælpsmodtagere. Ledighedsprocent i forhold til arbejdsstyrken

### Bruttoledigheden i Syddanmark opdelt på Køn (fuldtidsledige)

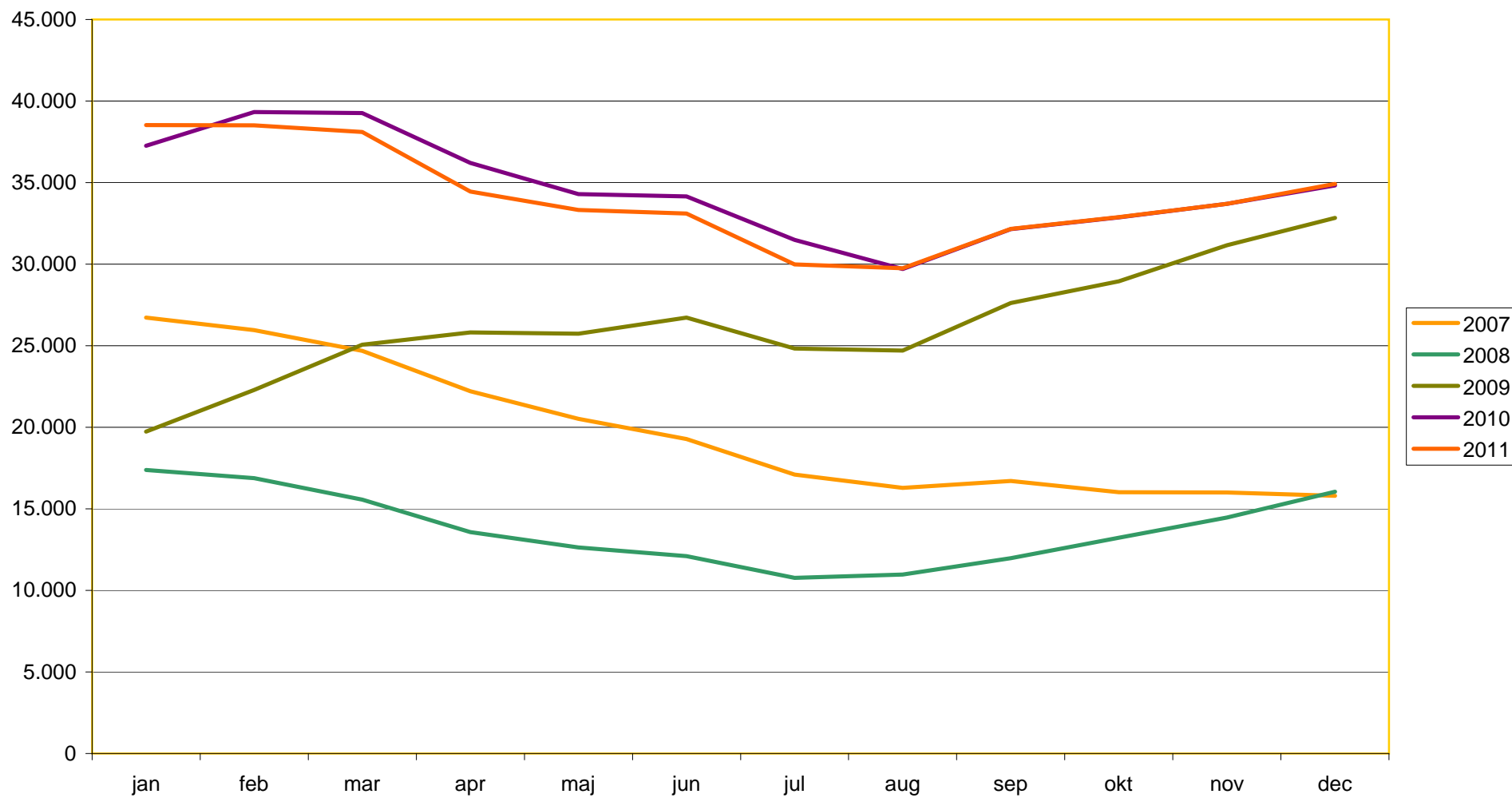
december 2011	Mænd	Ændring i forhold til samme måned i 2010	Ændring i forhold til samme måned i 2010 i %	Ledigheds-pct. for mænd	Kvinder	Ændring i forhold til samme måned i 2010	Ændring i forhold til samme måned i 2010 i %	Ledigheds-pct. for kvinder
Assens	745	-120	-13,9%	7,3%	664	30	4,7%	7,3%
Faaborg-Midtfyn	838	-129	-13,3%	6,7%	755	105	16,2%	6,8%
Kerteminde	679	101	17,5%	12,2%	317	5	1,6%	6,1%
Langeland	259	6	2,4%	8,9%	171	27	18,8%	6,6%
Middelfart	464	-62	-11,8%	5,1%	436	48	12,4%	5,1%
Nordfyns	529	-84	-13,7%	7,2%	515	3	0,6%	7,9%
Nyborg	558	-13	-2,3%	7,6%	426	29	7,3%	6,4%
Odense	4.130	101	2,5%	9,2%	3.045	401	15,2%	7,1%
Svendborg	1.005	-65	-6,1%	7,3%	822	140	20,5%	6,4%
Ærø	70	-9	-11,4%	4,8%	48	1	2,1%	4,1%
<b>Fyn</b>	<b>9.277</b>	<b>-273</b>	<b>-2,9%</b>	<b>8,1%</b>	<b>7.200</b>	<b>790</b>	<b>12,3%</b>	<b>6,8%</b>
Billund	214	-49	-18,6%	3,1%	280	53	23,3%	4,8%
Esbjerg	1.617	-185	-10,3%	5,6%	1.322	185	16,3%	5,1%
Fanø	27	-10	-27,0%	3,6%	35	10	40,0%	5,1%
Fredericia	832	-88	-9,6%	6,7%	689	19	2,8%	6,3%
Haderslev	805	-65	-7,5%	5,8%	876	168	23,7%	7,2%
Kolding	1.156	-260	-18,4%	5,1%	1.126	21	1,9%	5,4%
Sønderborg	1.150	-60	-5,0%	6,5%	828	-15	-1,8%	5,1%
Tønder	544	-58	-9,6%	5,6%	543	68	14,3%	6,4%
Varde	494	-130	-20,8%	3,8%	515	28	5,7%	4,5%
Vejen	422	-136	-24,4%	3,8%	487	24	5,2%	5,3%
Vejle	1.291	-152	-10,5%	4,8%	1.313	161	14,0%	5,3%
Aabenraa	914	-48	-5,0%	6,3%	961	87	10,0%	7,4%
<b>Syddjylland</b>	<b>9.468</b>	<b>-1.238</b>	<b>-11,6%</b>	<b>5,3%</b>	<b>8.975</b>	<b>809</b>	<b>9,9%</b>	<b>5,6%</b>
<b>Syddanmark i alt</b>	<b>18.745</b>	<b>-1.511</b>	<b>-7,5%</b>	<b>6,4%</b>	<b>16.175</b>	<b>1.599</b>	<b>11,0%</b>	<b>6,1%</b>
Hele landet	81.997	-10.075	-10,9%	6,0%	75.872	6.235	9,0%	5,9%

Kilde: Danmarks Statistik og egne beregninger. Ledighedsprocent i forhold til arbejdsstyrken

**Fuldtidsledige i Syddanmark fra 2007 og frem**  
Kilde: Danmarks Statistik og egne beregninger



**Fuldtidsledige i Syddanmark fra 2007 og frem**  
Kilde: Danmarks statistik og egne beregninger



**Bruttoledige i Syddanmark**  
Kilde: Danmarks Statistik og egne beregninger

